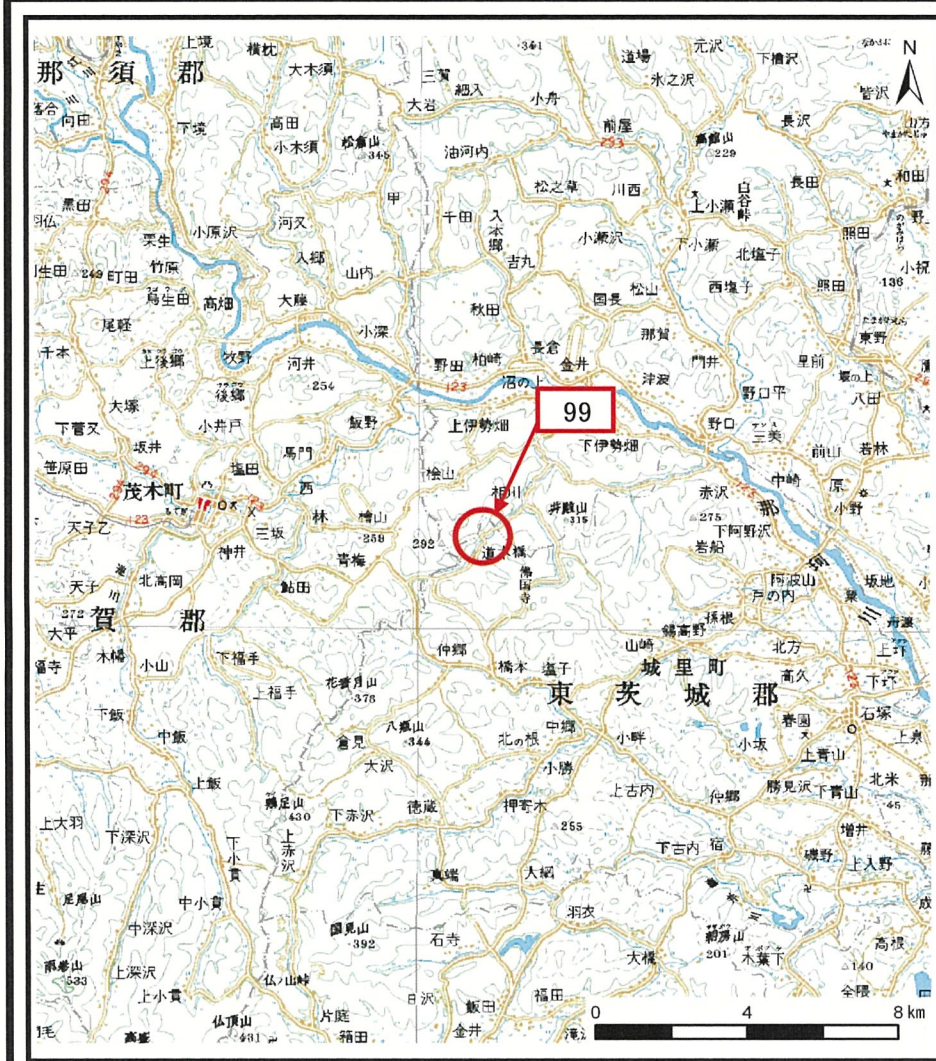
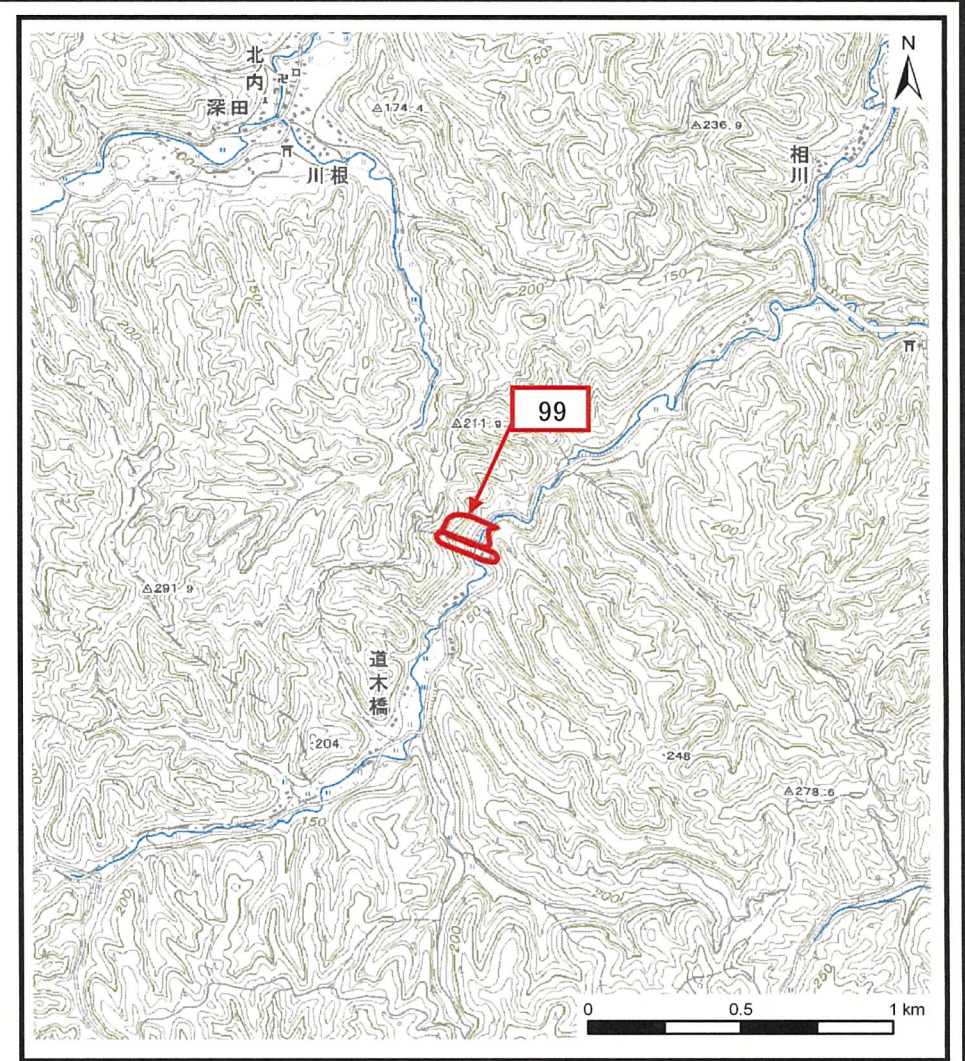


土砂災害警戒区域等の指定の公示に係る図 (その1)



(1/200,000)



(1/25,000)

様式-1(地) 土砂災害警戒区域 位置図	自然現象の種類	地すべり
	箇所番号	99A~B
	箇所名	道木橋
	所在地	茨城県東茨城郡城里町塩子

この地図は、国土地理院の承認を得て、同院発行の数値地図200000(地図画像)及び数値地図25000(地図画像)を複製したものである。(承認番号 平25情複、第383号)

土砂災害警戒区域等の指定の公示に係る図書(その2)



- 凡例
- 地滑りブロック (確定できる)
 - 地滑りブロック (確定できない)
 - 地滑り方向 (確定できる)
 - 地滑り方向 (確定できない)

0 25 50 100 150 200 m

様式-2(地)
土砂災害警戒区域・土砂災害特別警戒区域
区域図

土砂災害防止法施行令第二条の基準に該当する区域(土砂災害警戒区域)



自然現象の種類

地滑り

箇所番号

99

箇所名

道木橋

土砂災害防止法施行令第三条の基準に該当する区域(土砂災害特別警戒区域)



縮尺
1:2,500

告示番号

茨城県告示第299号

地滑り区域名

A

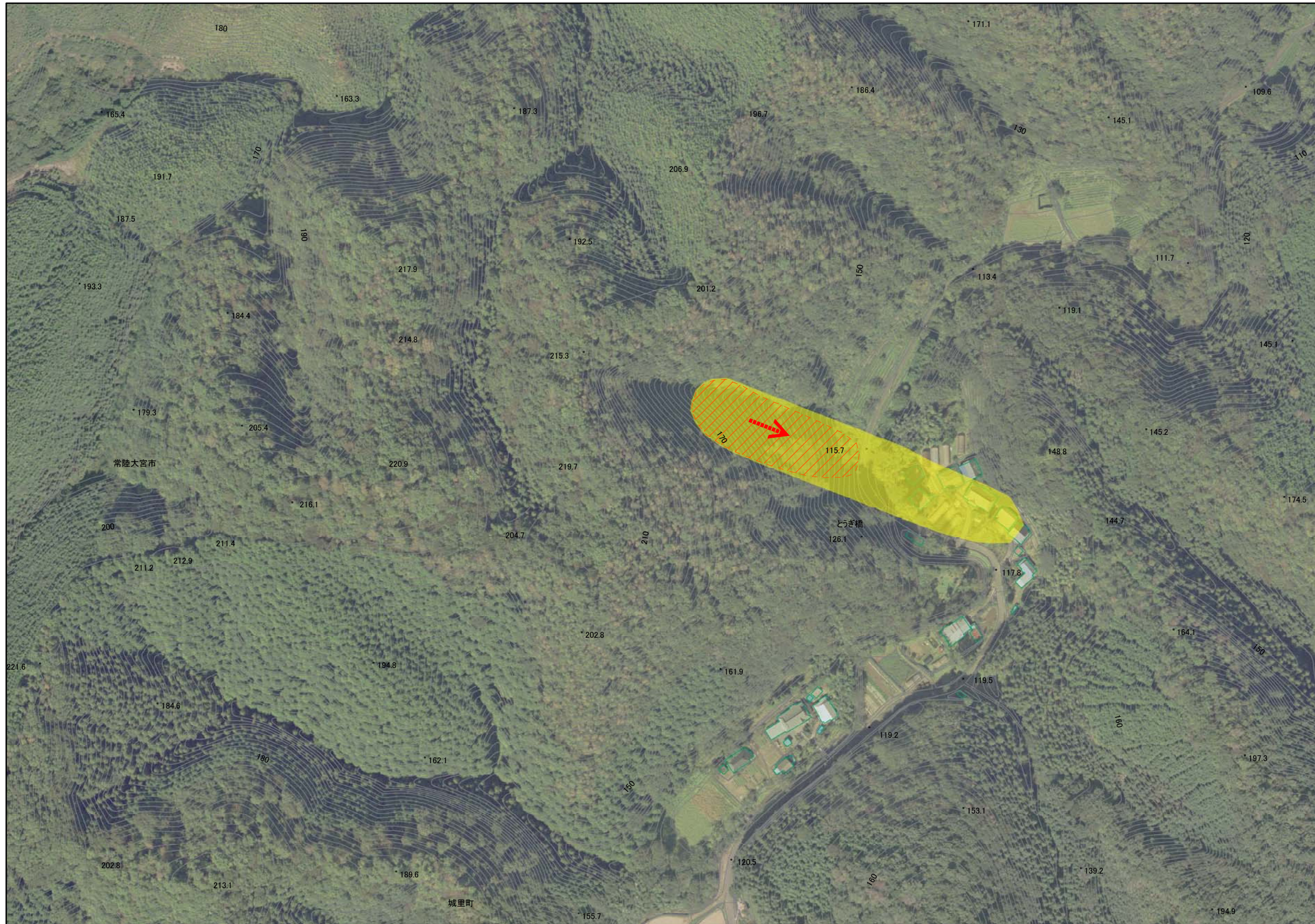
告示年月日

平成27年3月23日

所在地

茨城県東茨城郡城里町塩子

土砂災害警戒区域等の指定の公示に係る図書(その2)



- 凡例
- 地滑りブロック (確定できる)
 - 地滑りブロック (確定できない)
 - 地滑り方向 (確定できる)
 - 地滑り方向 (確定できない)

0 25 50 100 150 200 m

様式-2(地)
土砂災害警戒区域・土砂災害特別警戒区域
区域図

土砂災害防止法施行令第二条の基準に該当する区域(土砂災害警戒区域)



自然現象の種類

地滑り

箇所番号

99

箇所名

道木橋

土砂災害防止法施行令第三条の基準に該当する区域(土砂災害特別警戒区域)



縮尺
1:2,500

告示番号

茨城県告示第299号

地滑り区域名

A

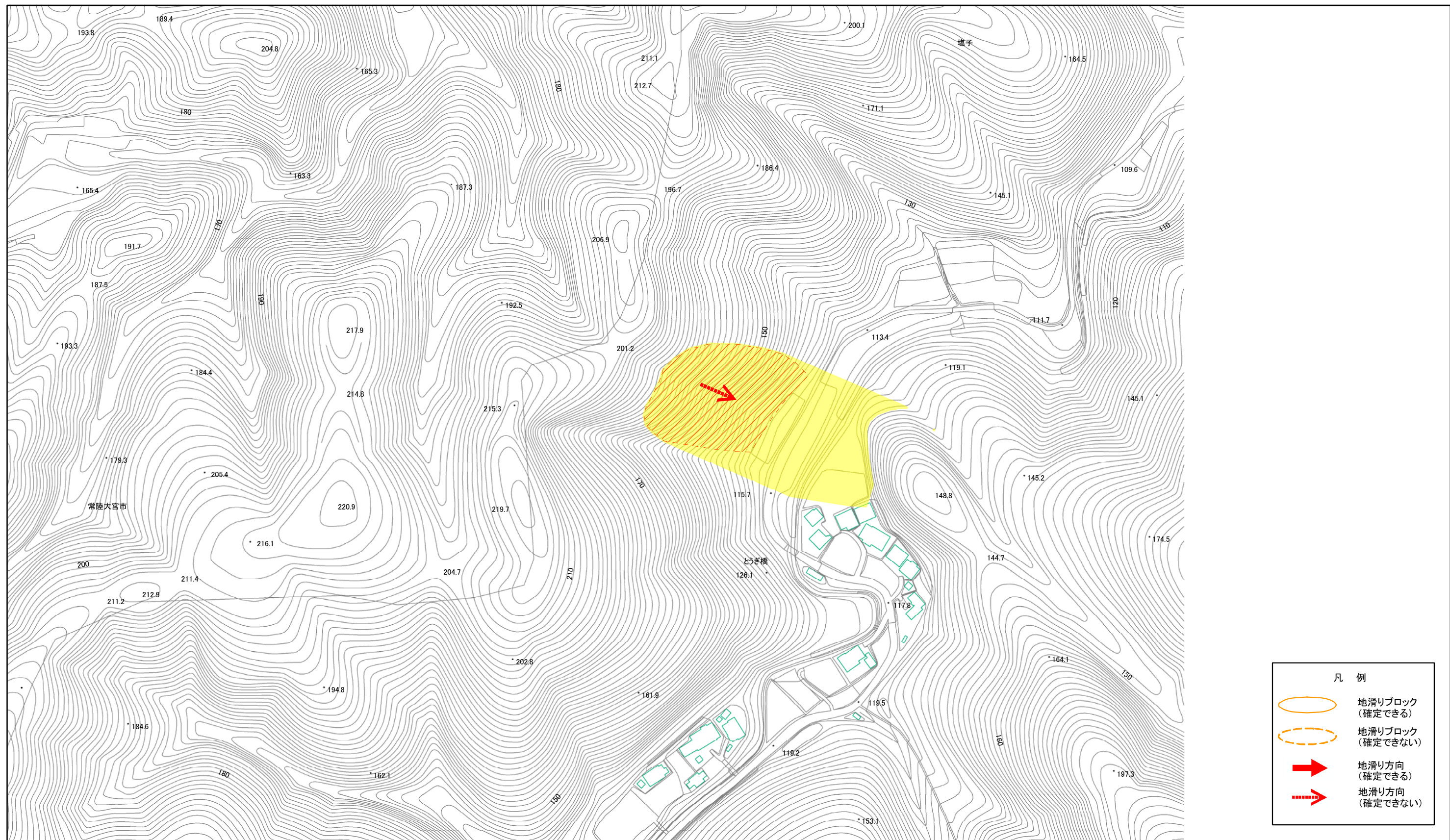
告示年月日

平成27年3月23日

所在地

茨城県東茨城郡城里町塩子

土砂災害警戒区域等の指定の公示に係る図書(その2)



0 25 50 100 150 200 m

様式-2(地)
土砂災害警戒区域・土砂災害特別警戒区域
区域図

土砂災害防止法施行令第二条の基準に該当する区域(土砂災害警戒区域)



自然現象の種類

地滑り

箇所番号

99

箇所名

道木橋

土砂災害防止法施行令第三条の基準に該当する区域(土砂災害特別警戒区域)



縮尺
1:2,500

告示番号

茨城県告示第299号

地滑り区域名

B

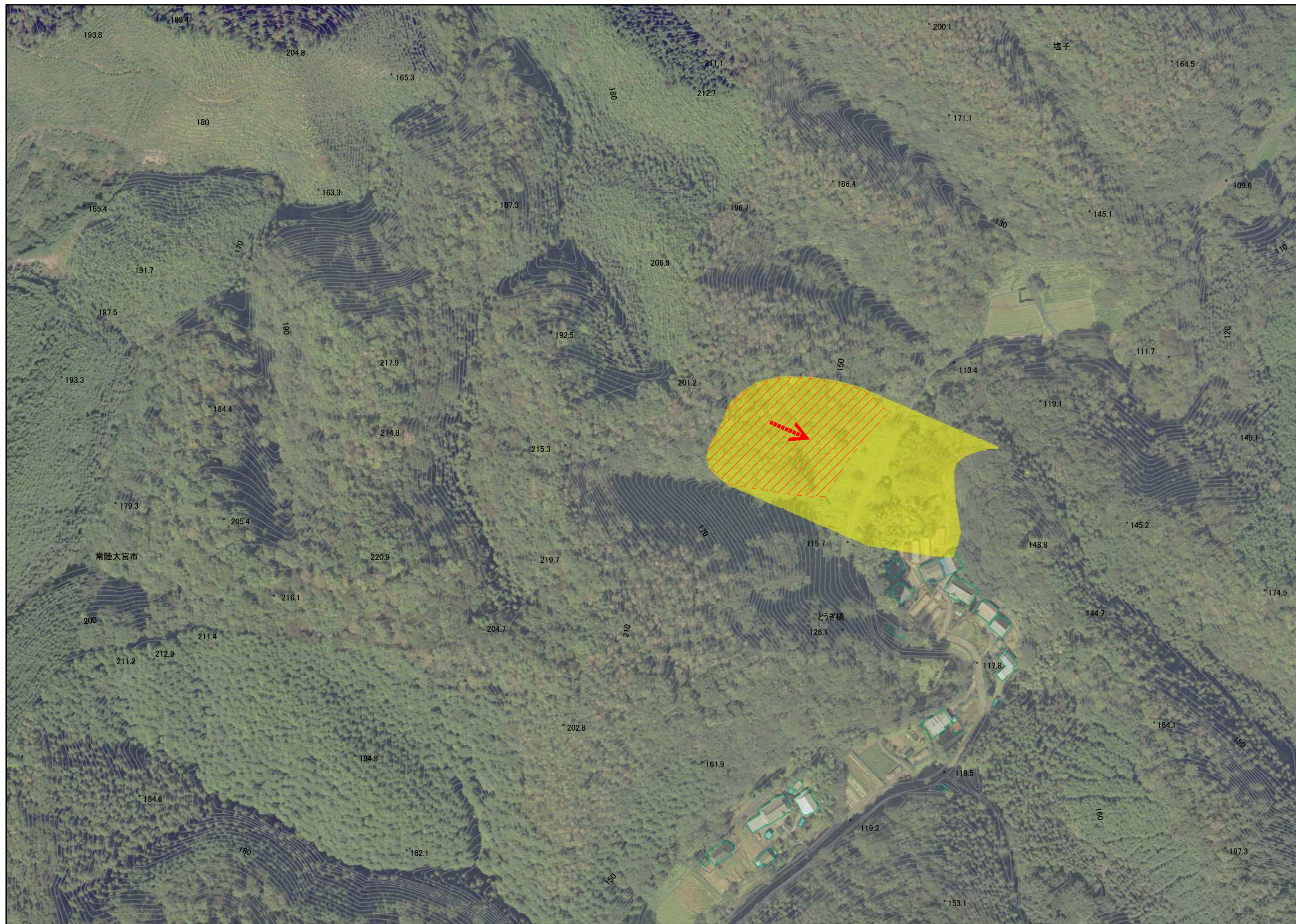
告示年月日

平成27年3月23日

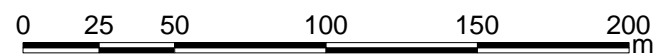
所在地

茨城県東茨城郡城里町塩子

土砂災害警戒区域等の指定の公示に係る図書(その2)



- 凡 例
- 地滑りブロック (確定できる)
 - 地滑りブロック (確定できない)
 - 地滑り方向 (確定できる)
 - 地滑り方向 (確定できない)



様式-2(地)
土砂災害警戒区域・土砂災害特別警戒区域
区域図

土砂災害防止法施行令第二条の基準に該当する区域(土砂災害警戒区域)



自然現象の種類

地滑り

箇所番号

99

箇所名

道木橋

土砂災害防止法施行令第三条の基準に該当する区域(土砂災害特別警戒区域)



縮尺
1:2,500

告示番号

茨城県告示第299号

地滑り区域名

B

告示年月日

平成27年3月23日

所在地

茨城県東茨城郡城里町塩子