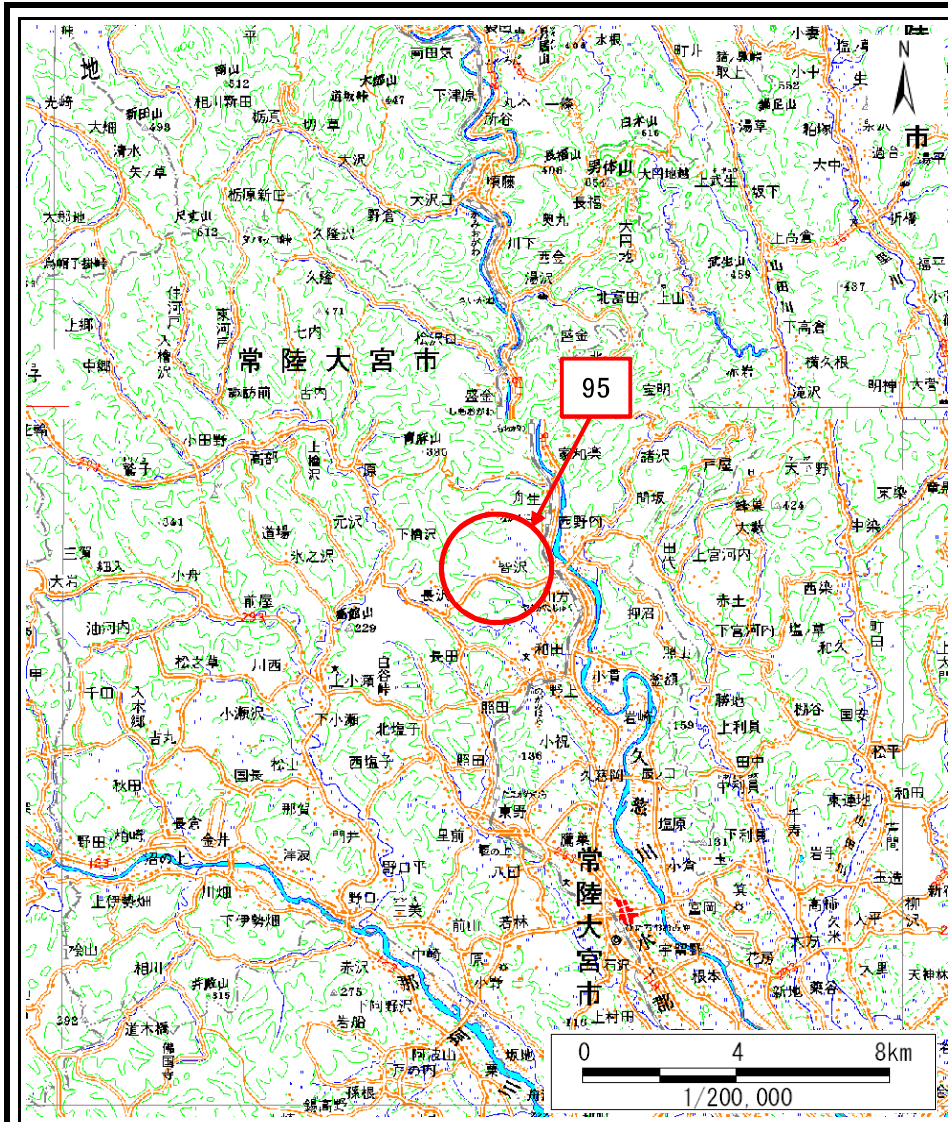
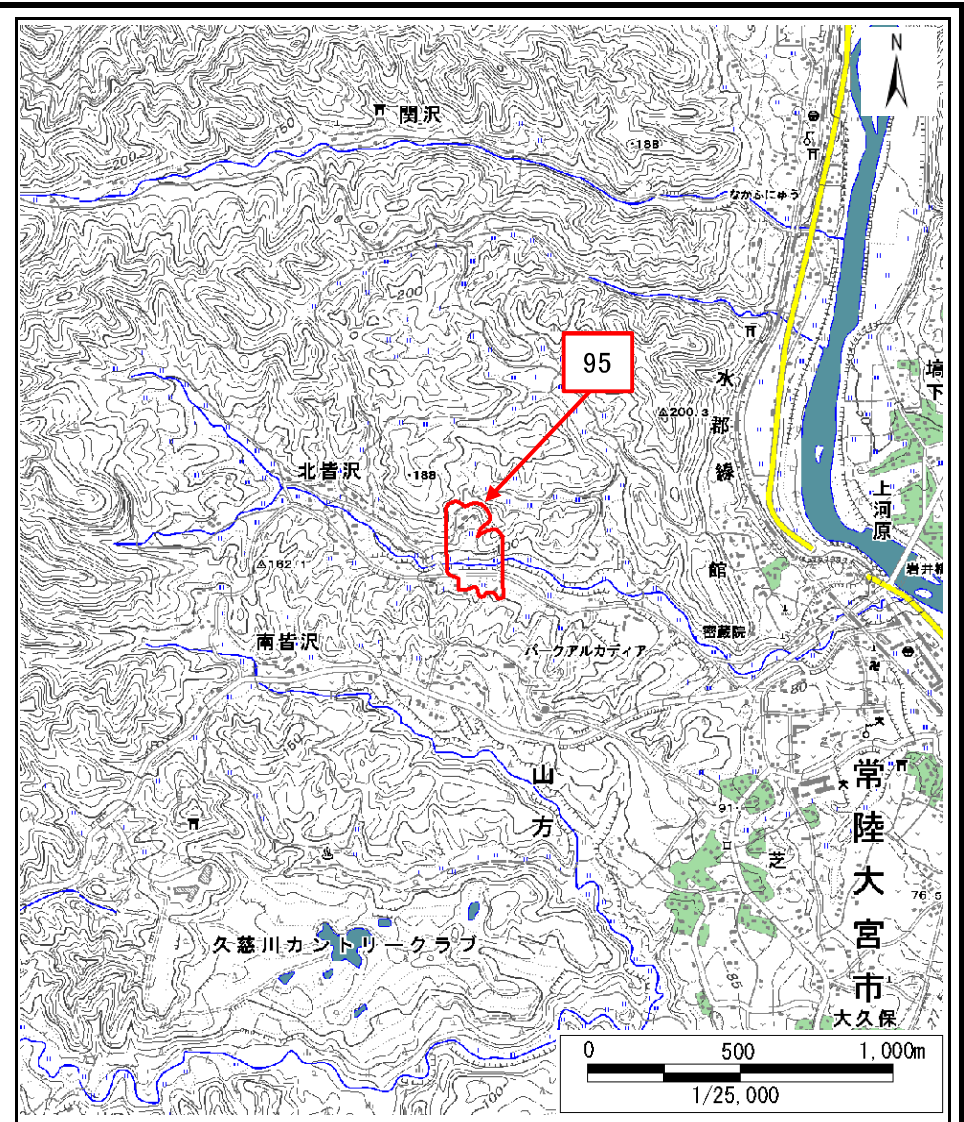


土砂災害警戒区域等の指定の公示に係る図書(その1)



(1/200,000)

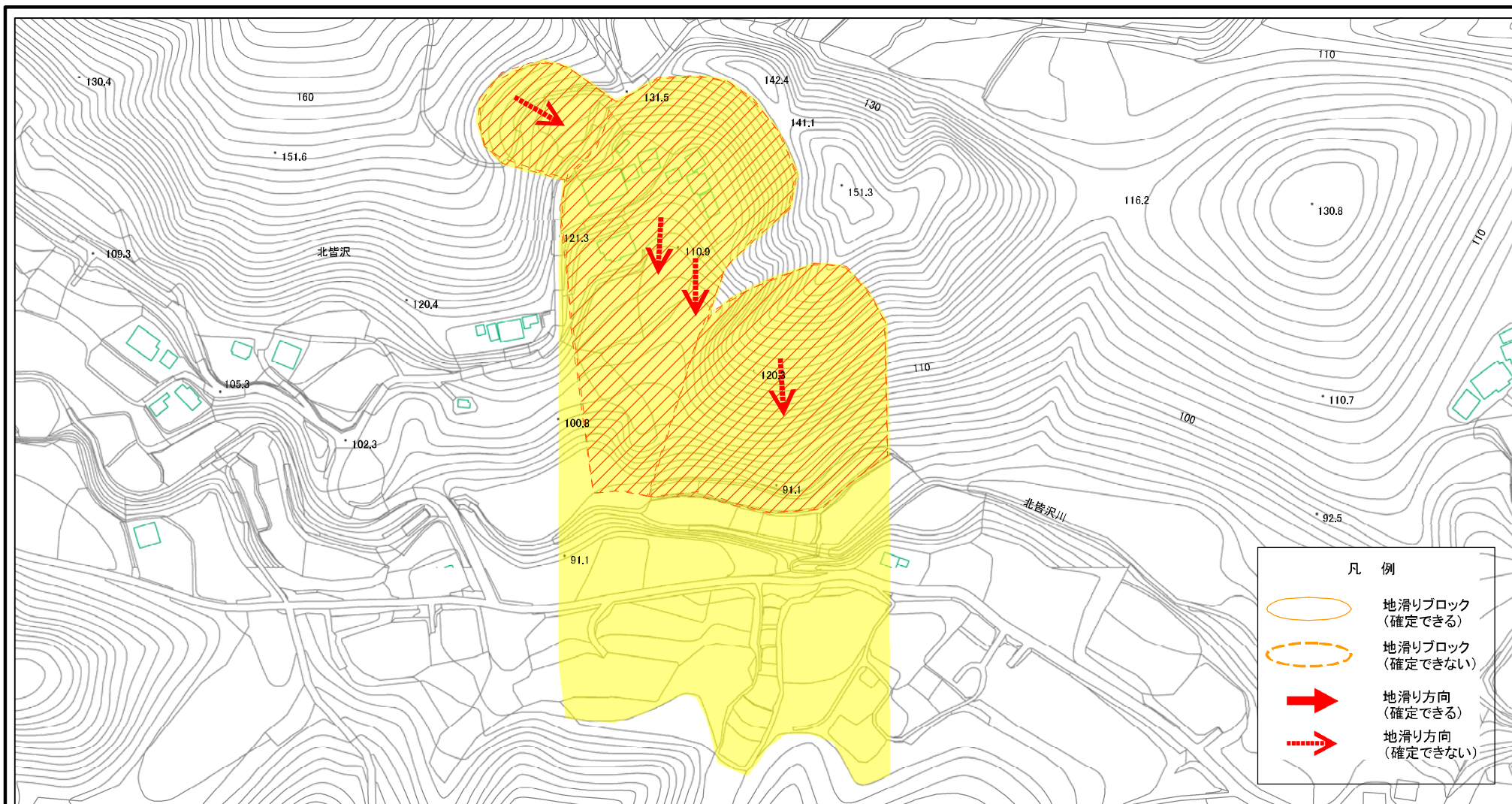


(1/25,000)

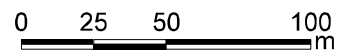
様式-1(地) 土砂災害警戒区域 位置図	自然現象の種類	地すべり
	箇所番号	95
	箇所名	北皆沢
	地滑り区域名	A
	所在地	茨城県常陸大宮市山方

この地図は、国土地理院長の承認を得て、同院発行の数値地図20000(地図画像)及び数値地図25000(地図画像)を複製したものである。(承認番号 平25情復、第337号)

土砂災害警戒区域等の指定の公示に係る図書(その2)

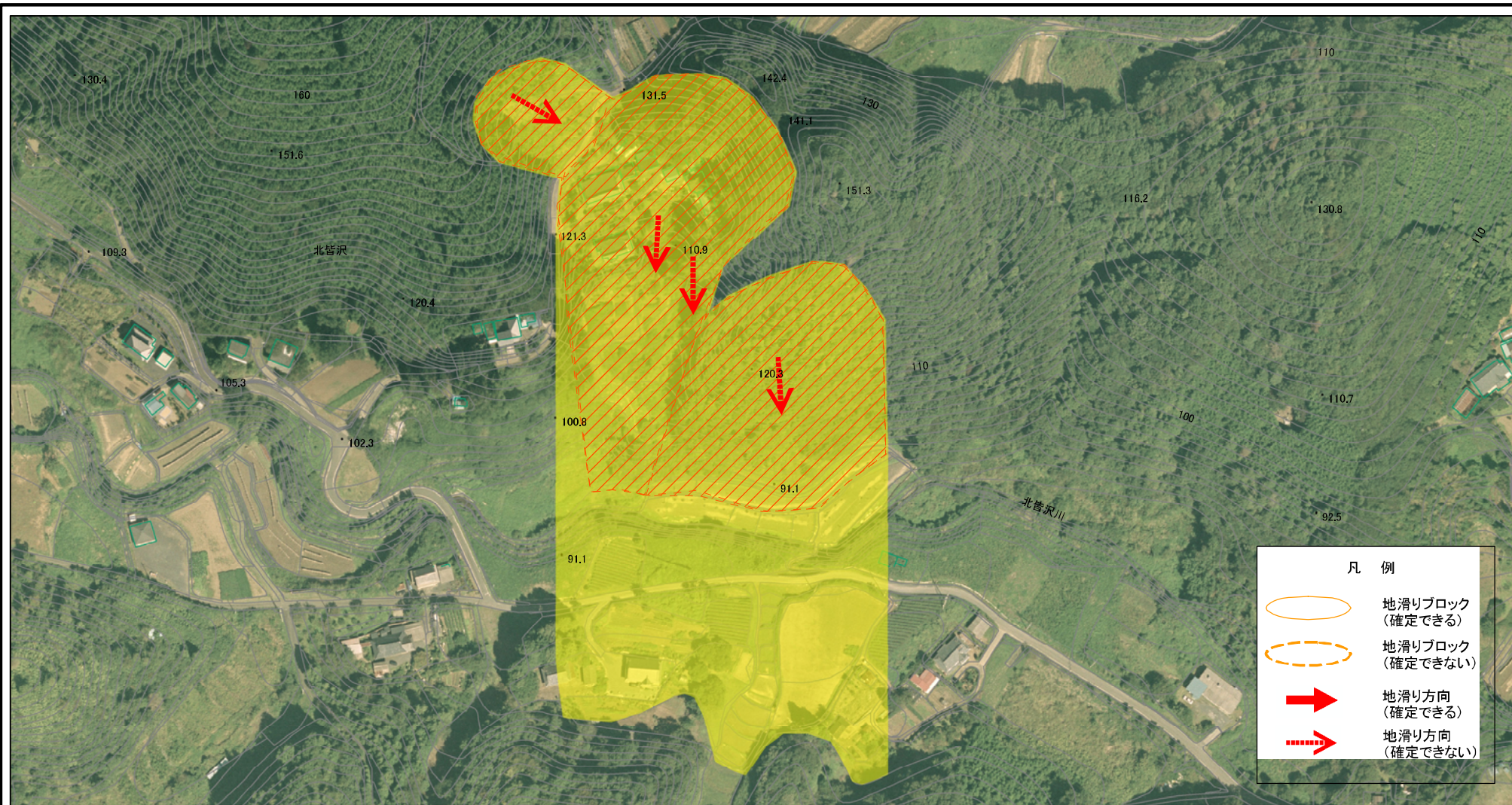


様式-2(地) 土砂災害警戒区域・土砂災害特別警戒区域区域図



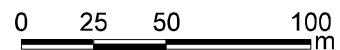
土砂災害防止法施行令第二条の基準に該当する区域(土砂災害警戒区域)			自然現象の種類	地滑り	箇所番号	95	箇所名	北皆沢
			告示番号	茨城県告示第65号	地滑り区域名	A		
土砂災害防止法施行令第三条の基準に該当する区域(土砂災害特別警戒区域)		縮尺 1:2,500	告示年月日	平成27年1月26日	所在地	茨城県常陸大宮市山方		

土砂災害警戒区域等の指定の公示に係る図書(その3)



凡 例	
	地滑りブロック (確定できる)
	地滑りブロック (確定できない)
	地滑り方向 (確定できる)
	地滑り方向 (確定できない)

様式-3(地) 土砂災害警戒区域・土砂災害特別警戒区域区域図



土砂災害防止法施行令第二条の基準に該当する区域(土砂災害警戒区域)		N 縮尺 1:2,500	自然現象の種類	地滑り	箇所番号	95	箇所名	北皆沢
			告示番号	茨城県告示第65号	地滑り区域名	A		
土砂災害防止法施行令第三条の基準に該当する区域(土砂災害特別警戒区域)			告示年月日	平成27年1月26日	所在地	茨城県常陸大宮市山方		