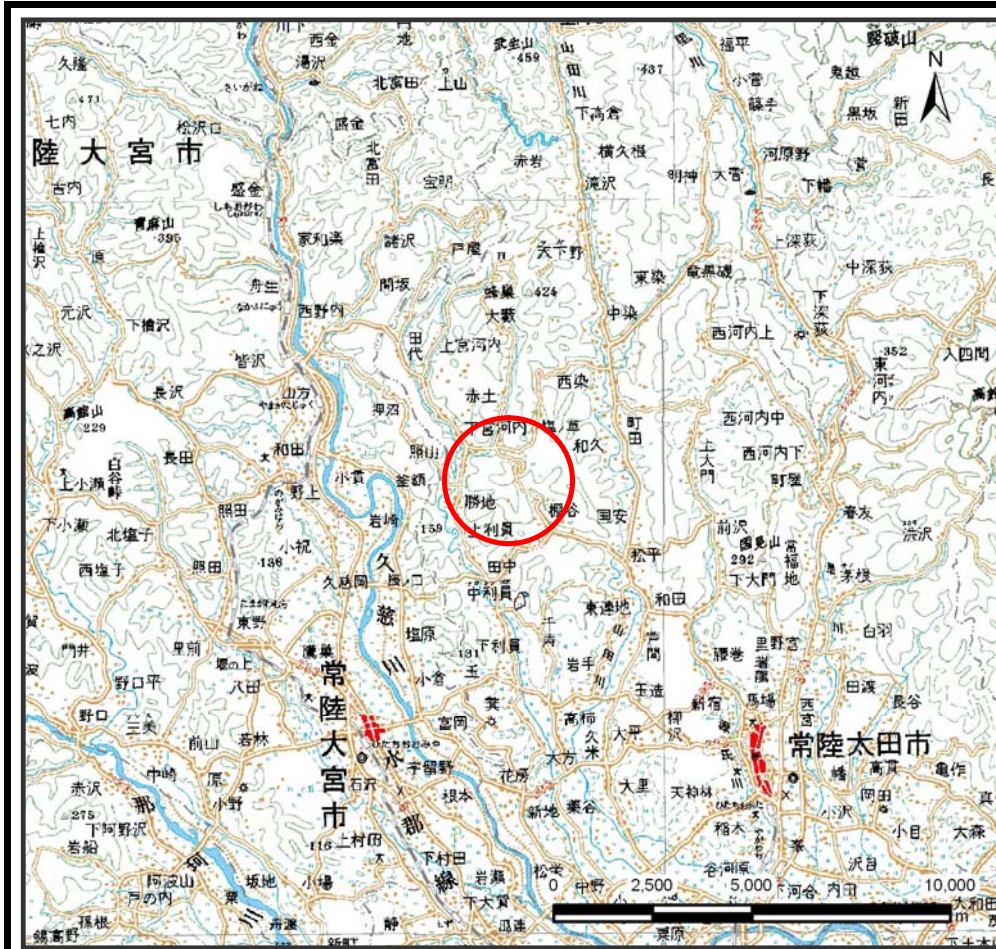
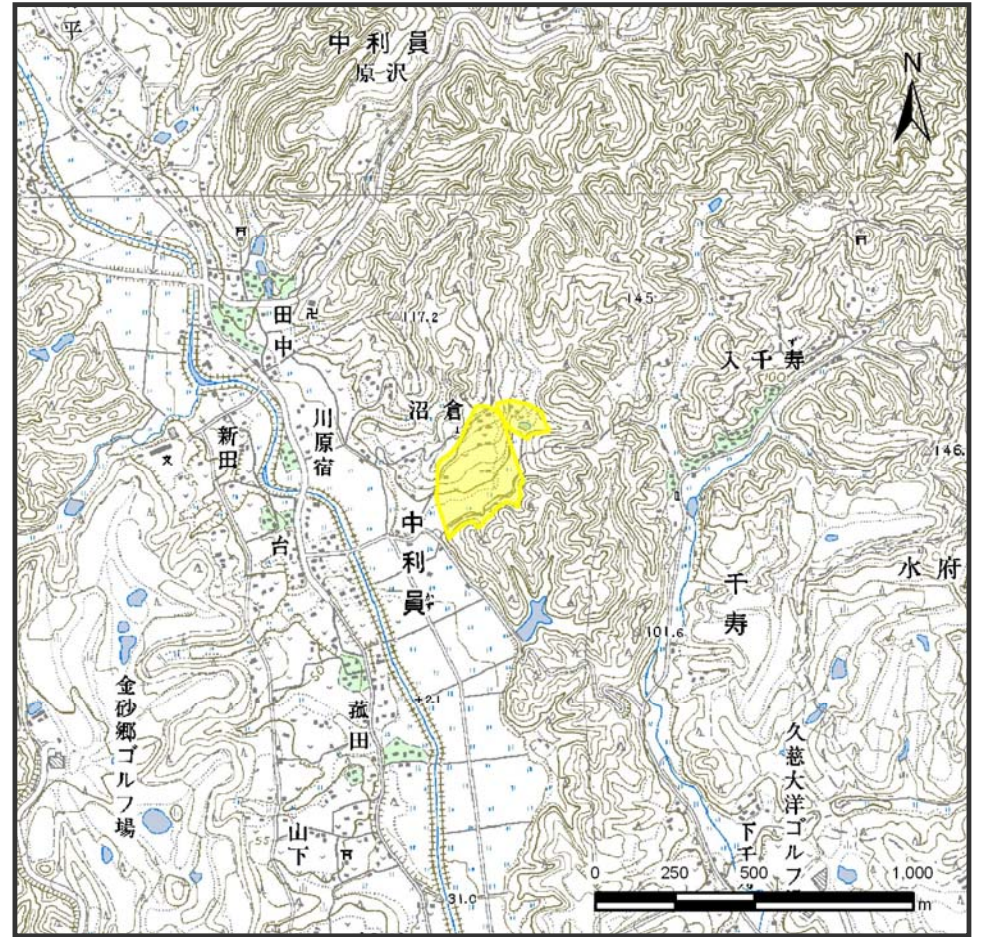


# 土砂災害警戒区域等の指定の公示に係る図書（その1）



(1/200,000)



(1/25,000)

様式－1(地)

土砂災害警戒区域 位置図

自然現象の種類

地滑り

箇所番号

78

箇所名

沼倉

地滑り区域名

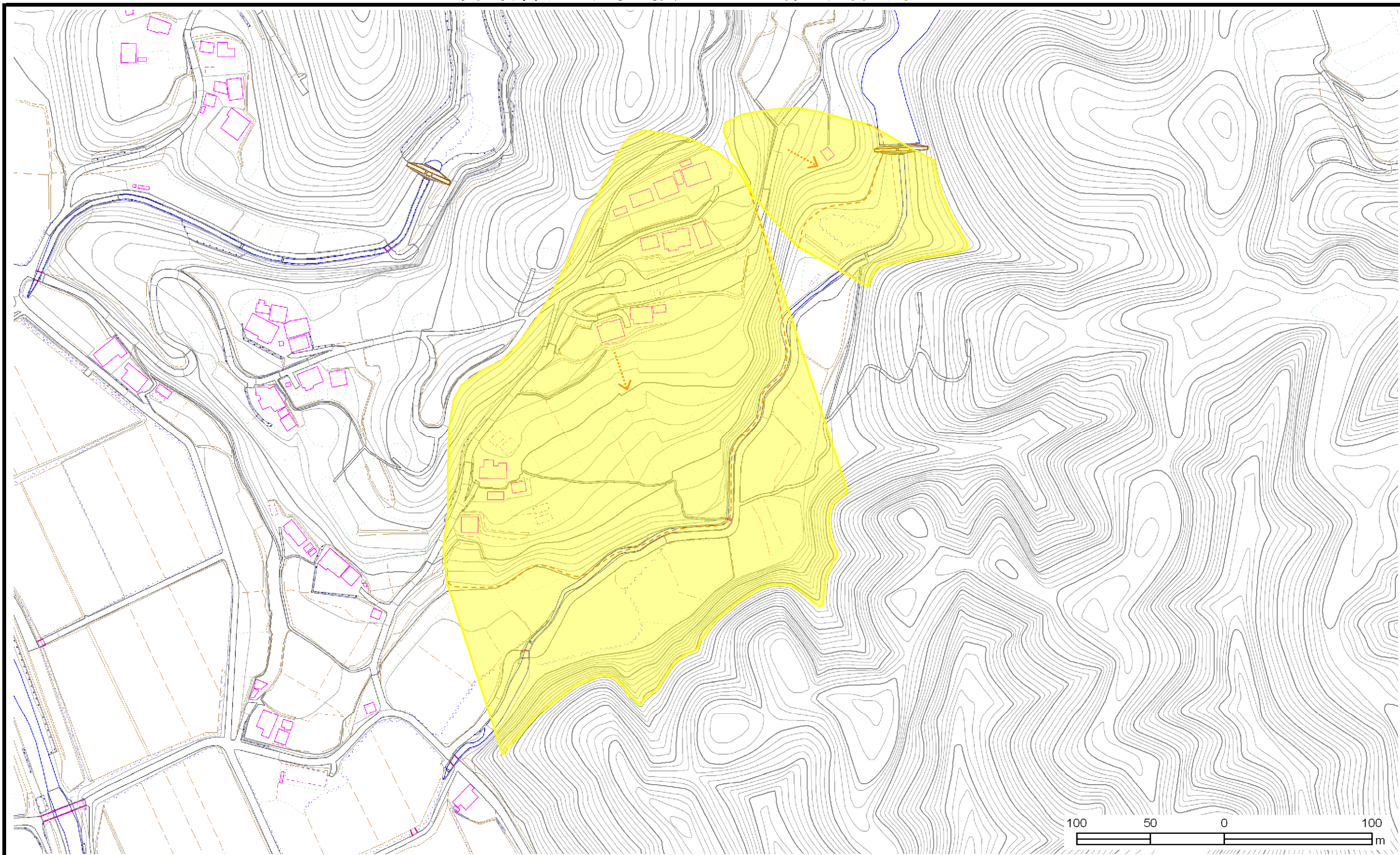
A、B

所在地

常陸太田市中利員町

この地図は、国土地理院の承認を得て、同院発行の20万分の1・2万5千分の1の地形図を複製したものである。(承認番号 平24情複 第640号)

土砂災害警戒区域等の指定の公示に係る図書（その2）



様式-2(地)  
土砂災害警戒区域区域図

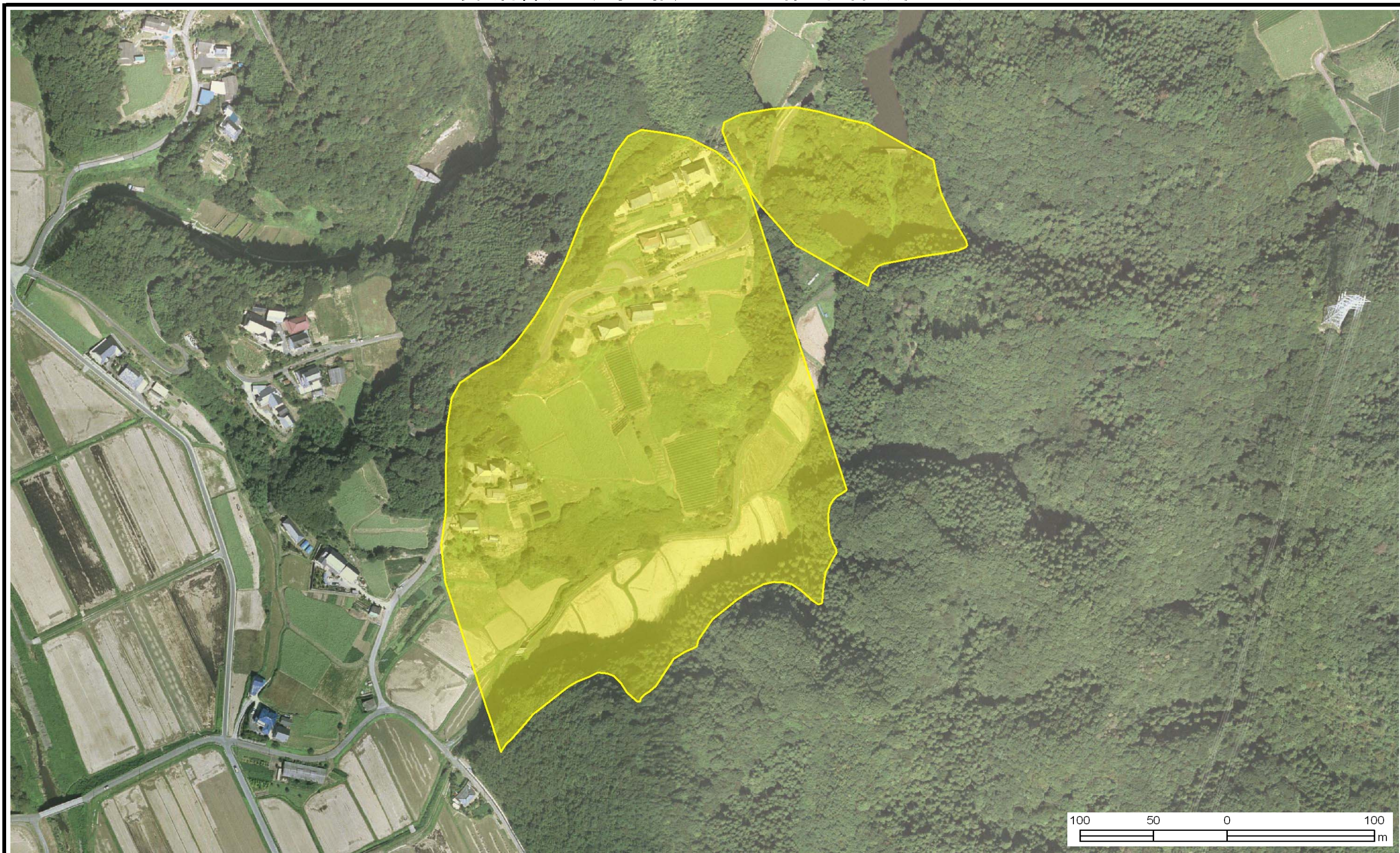
土砂災害防止法施行令  
第二条の基準に該当する区域



N  
縮尺  
1:2,500

自然現象の種類	地滑り	箇所番号	78	箇所名	沼倉
告示番号	茨城県告示第86号	地滑り区域名	A、B		
告示年月日	平成26年1月30日	所在地	常陸太田市中利員町		

土砂災害警戒区域等の指定の公示に係る図書（その3）



様式-3(地)  
土砂災害警戒区域区域図

土砂災害防止法施行令  
第二条の基準に該当する区域

縮尺  
1:2,500

自然現象の種類	地滑り	箇所番号	78	箇所名	沼倉
告示番号	茨城県告示第86号	地滑り区域名	A、B		
告示年月日	平成26年1月30日	所在地	常陸太田市中利員町		