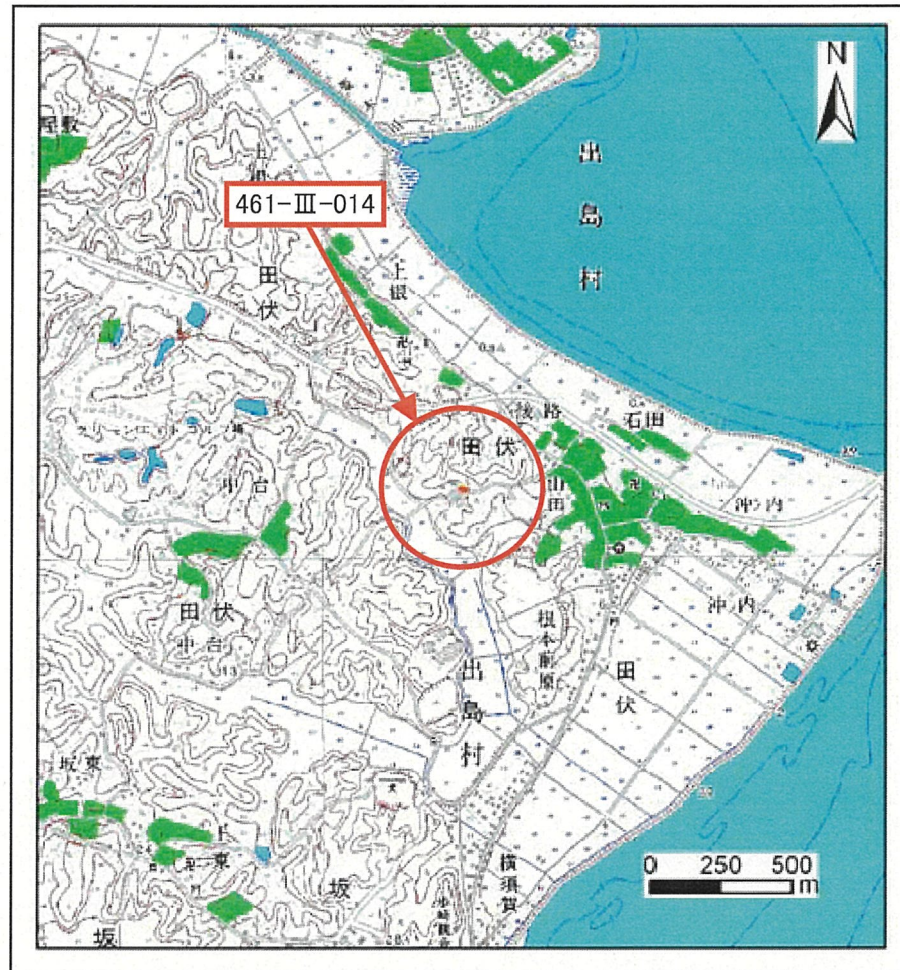


# 土砂災害警戒区域等の指定の公示に係る図書(その1)



(1/200,000)



(1/25,000)

様式-1(急)  
土砂災害警戒区域・土砂災害特別警戒区域  
位置図

自然現象の種類	急傾斜地の崩壊
箇所番号	461-III-014
箇所名	田伏
所在地	茨城県かすみがうら市田伏

この地図は、国土地理院長の承認を得て、同院発行の数値地図20000(地図画像)及び数値地図25000(地図画像)を複製したものである。(承認番号 平26情複、第1003号)

# 土砂災害警戒区域等の指定の公示に係る図書(その2)



図中の数字は横断測線番号を示す

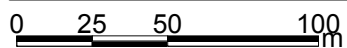
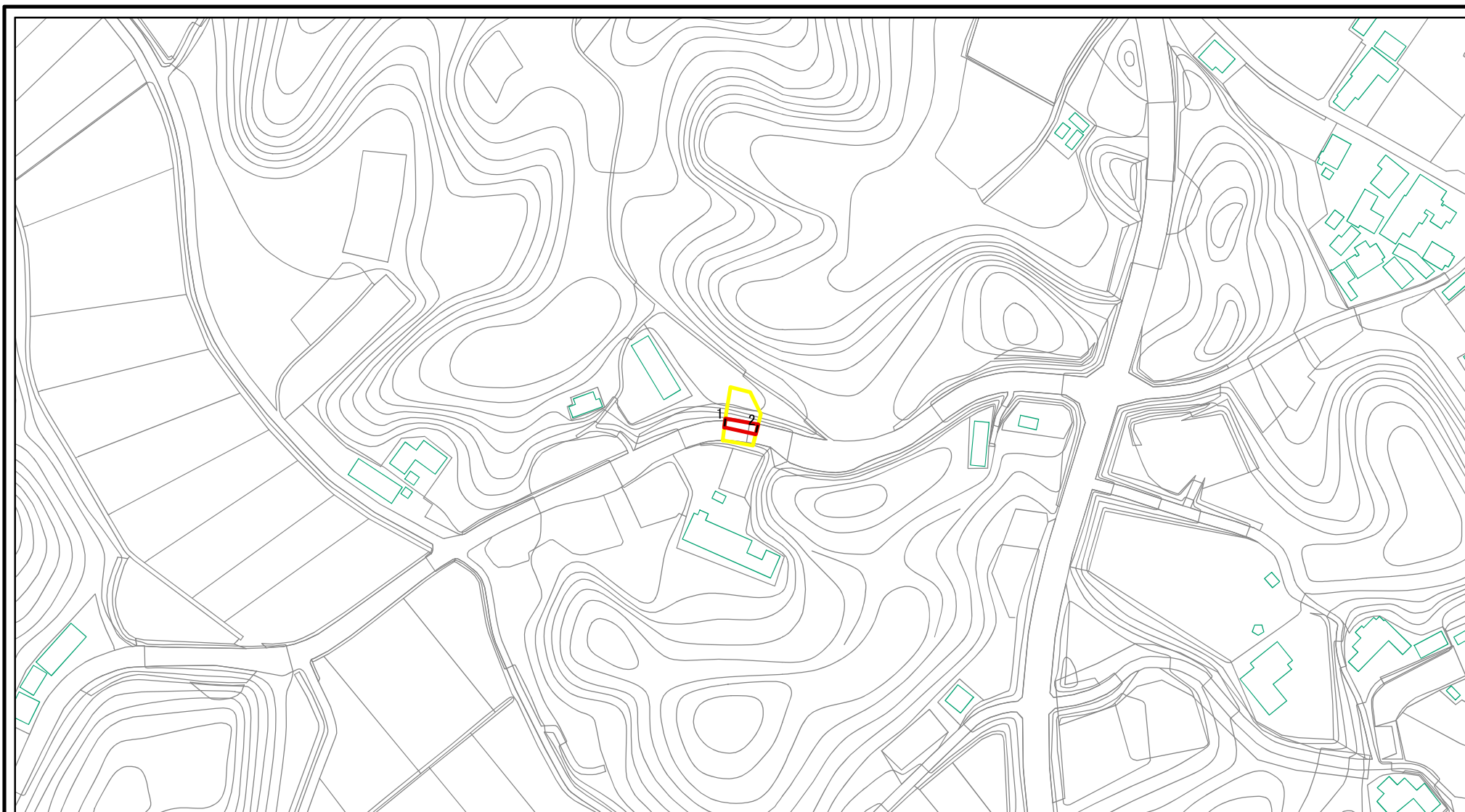
様式-2(急)  
土砂災害警戒区域・土砂災害特別警戒区域  
区域図(その1)

土砂災害防止法施行令第二条の基準に該当する区域	
土砂災害防止法施行令第三条の基準に該当する区域	
それ以外の区域	

N  
縮尺  
1:2,500

自然現象の種類	急傾斜地の崩壊	箇所番号	461-III-014
告示番号	茨城県告示710号	箇所名	田伏
告示年月日	平成27年5月21日	所在地	茨城県かすみがうら市田伏

# 土砂災害警戒区域等の指定の公示に係る図書(その2)



図中の数字は横断測線番号を示す





様式-2(急) 土砂災害警戒区域・土砂災害特別警戒区域 区域図(その1)	土砂災害防止法施行令第二条の基準に該当する区域		N 縮尺 1:2,500	自然現象の種類	急傾斜地の崩壊	箇所番号	461-III-014
	土砂災害防止法施行令第三条の基準に該当する区域	  		告示番号	茨城県告示710号	箇所名	田伏
	それ以外の区域			告示年月日	平成27年5月21日	所在地	茨城県かすみがうら市田伏

# 土砂災害警戒区域等の指定の公示に係る図書(その3)

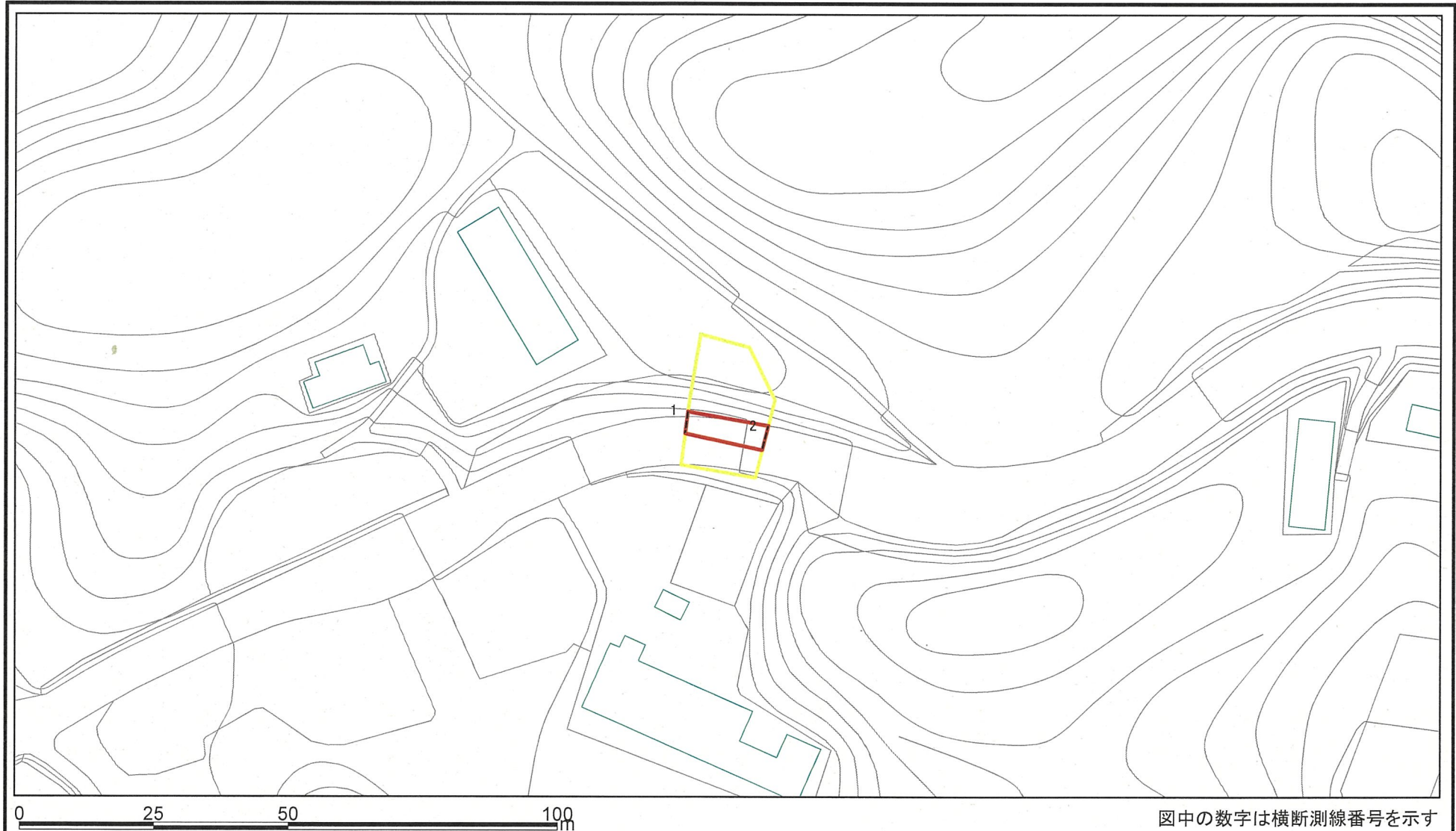


0 25 50 100m

図中の数字は横断測線番号を示す

様式-3(急) 土砂災害警戒区域・土砂災害特別警戒区域 区域図(その2)	土砂災害防止法施行令第二条の基準に該当する区域		N 縮尺 1:1,000	自然現象の種類	急傾斜地の崩壊	箇所番号	461-III-014
	土砂災害防止法施行令第三条の基準に該当する区域	 土石等の(移動)高さが1m以下の場合、 土石等の移動による力が100kN/mを超える区域  土石等の堆積の高さが3mを超える区域  それ以外の区域		告示番号	茨城県告示710号	箇所名	田伏
				告示年月日	平成27年5月21日	所在地	茨城県かすみがうら市田伏

# 土砂災害警戒区域等の指定の公示に係る図書(その3)



<b>様式-3(急)</b> 土砂災害警戒区域・土砂災害特別警戒区域 区域図(その2)	土砂災害防止法施行令第二条の基準に該当する区域		N 縮尺 1:1,000	自然現象の種類	急傾斜地の崩壊	箇所番号	461-III-014
	土砂災害防止法施行令第三条の基準に該当する区域			告示番号	茨城県告示710号	箇所名	田伏
	土砂等の(移動)高さが1m以下の場合、土砂等の移動による力が100kN/mを超える区域		告示年月日	平成27年5月21日	所在地	茨城県かすみがうら市田伏	
	土砂等の堆積の高さが3mを超える区域						
	それ以外の区域						