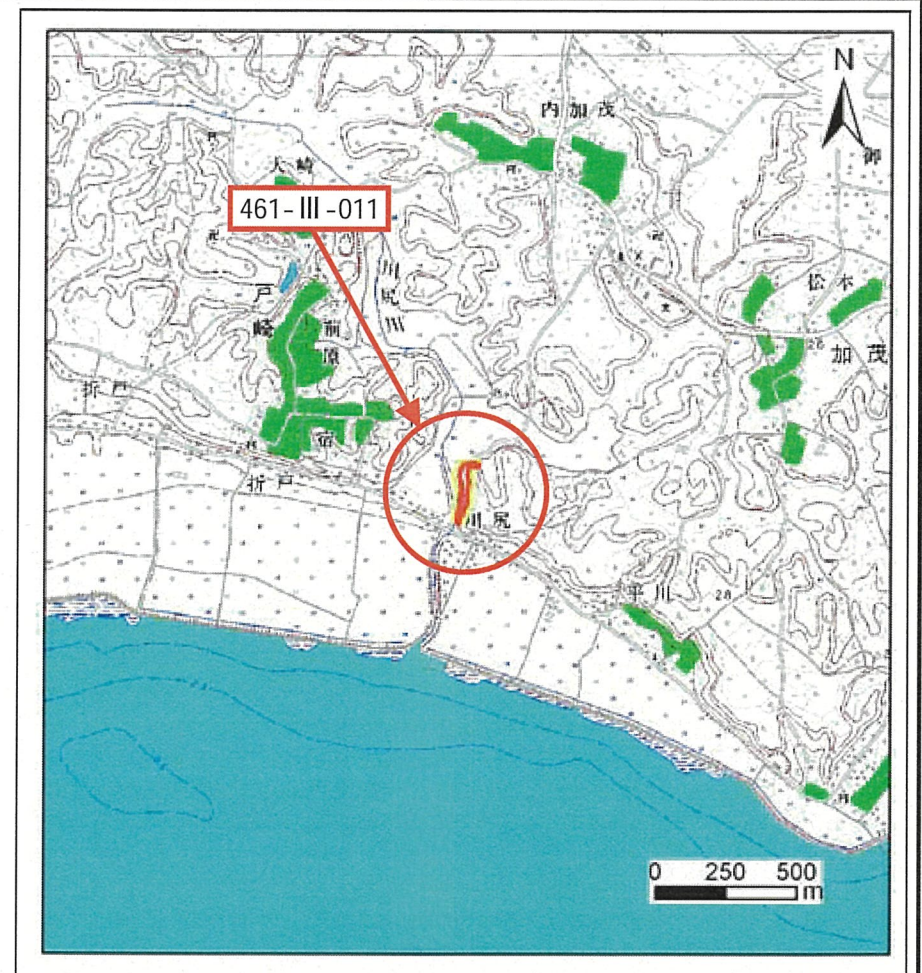


土砂災害警戒区域等の指定の公示に係る図書 その1)



(1/200,000)

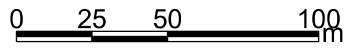


(1/25,000)

様式-1 急) 土砂災害警戒区域・土砂災害特別警戒区域 位置図	自然現象の種類	急傾斜地の崩壊
	箇所番号	461-III-011
	箇所名	加茂b
	所在地	茨城県かすみがうら市加茂

この地図は、国土地理院長の承認を得て、同院発行の数値地図20000 地図画像)及び数値地図25000 地図画像)を複製したものである。承認番号 平6情複、第1003号)

土砂災害警戒区域等の指定の公示に係る図書 その2)



図中の数字は横断測線番号を示す

様式-2 急) 土砂災害警戒区域・土砂災害特別警戒区域 区域図 その1)	土砂災害防止法施行令第二条の基準に該当する区域		z <	自然現象の種類	急傾斜地の崩壊	箇所番号	461-III-011
	土砂災害防止法施行令第三条の基準に該当する区域			縮尺 1:2,500	告示番号	茨城県告示710号	箇所名
	土砂等の移動)高さが1m以下の場合、土砂等の移動による力が100kN/m ² を超える区域		告示年月日		平成27年5月21日	所在地	茨城県かすみがうら市加茂
	土砂等の堆積の高さが3mを超える区域		それ以外の区域				

土砂災害警戒区域等の指定の公示に係る図書 その2)



0 25 50 100
m

図中の数字は横断測線番号を示す

様式-2 急)

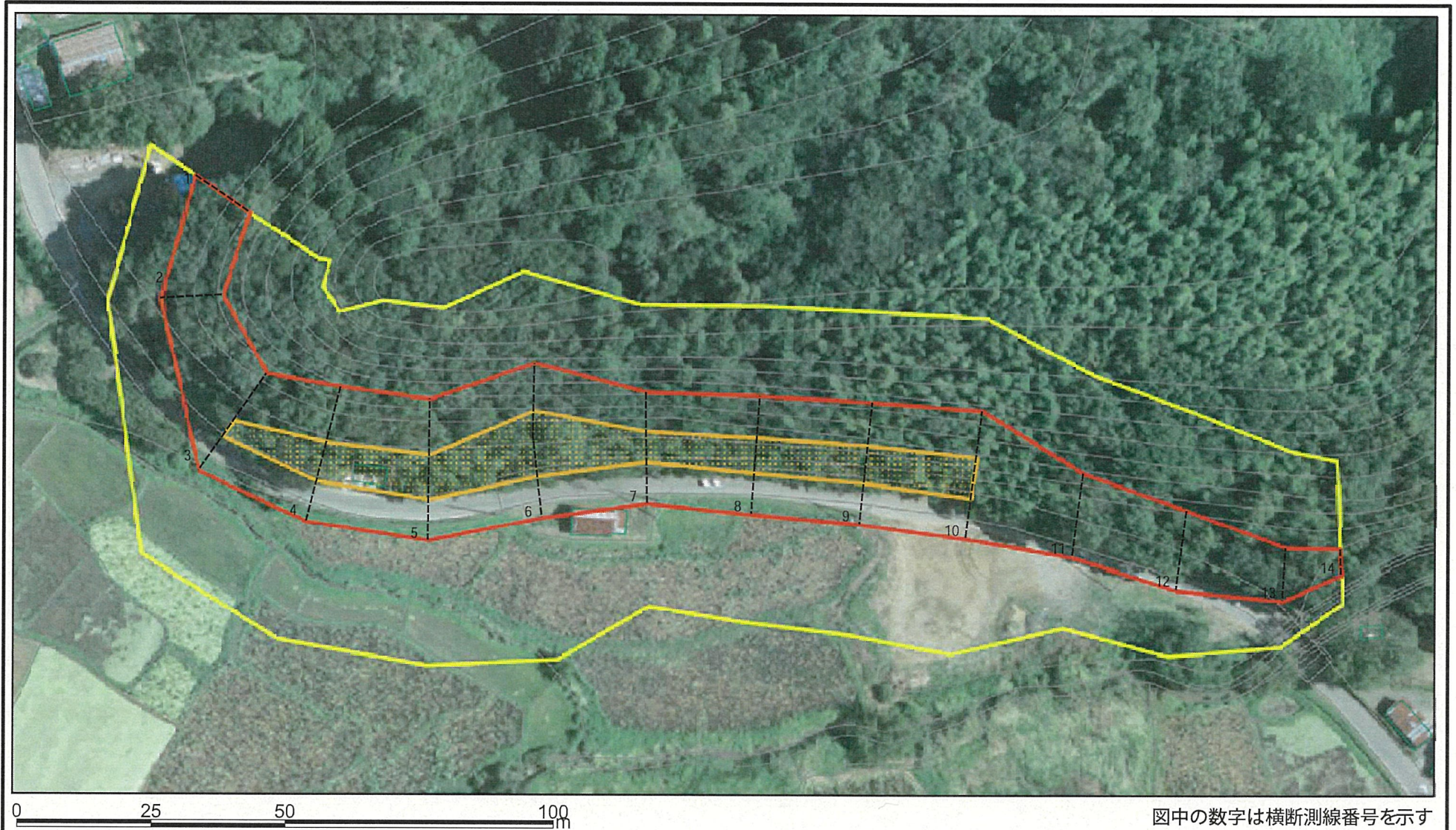
土砂災害警戒区域・土砂災害特別警戒区域
区域図 その1)

土砂災害防止法施行令第二条の基準に該当する区域	
土砂災害防止法施行令第三条の基準に該当する区域	
それ以外の区域	

	縮尺
	1:2,500

自然現象の種類	急傾斜地の崩壊	箇所番号	461-III-011
告示番号	茨城県告示710号	箇所名	加茂b
告示年月日	平成27年5月21日	所在地	茨城県かすみがうら市加茂

土砂災害警戒区域等の指定の公示に係る図書 其の3)



様式-3 急)

土砂災害警戒区域・土砂災害特別警戒区域
区域図 其の2)

土砂災害防止法施行令第二条の基準に該当する区域



土砂災害防止法
施行令第三条の
基準に該当する
区域



縮尺

土石等の移動)高さが1m以下の場合、
土石等の移動による力が100kN/m²を超える区域
土石等の堆積の高さが3mを超える区域
それ以外の区域



1:1,000

自然現象
の種類

急傾斜地の崩壊

箇所番号

461-III-011

告示番号

茨城県告示710号

箇所名

加茂b

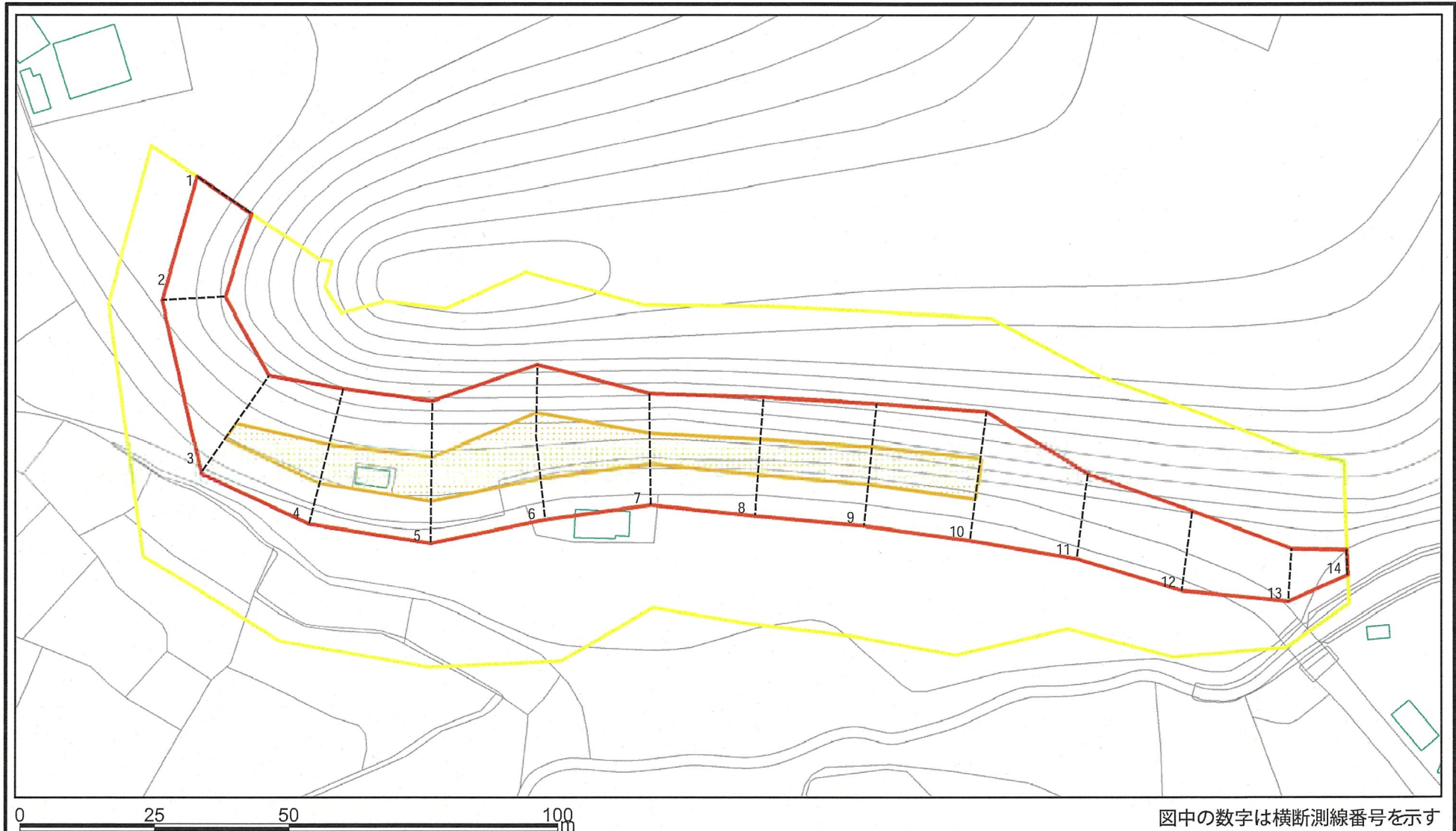
告示年月日

平成27年5月21日

所在地

茨城県かすみがうら市加茂

土砂災害警戒区域等の指定の公示に係る図書 その3)



様式-3 急)

土砂災害警戒区域・土砂災害特別警戒区域
区域図 その2)

土砂災害防止法施行令第二条の基準に該当する区域



z <

土砂災害防止法
施行令第三条の
基準に該当する
区域



縮尺

土砂等の移動の高さが1m以下の場合、
土砂等の移動による力が100kN/mを超える区域
土砂等の堆積の高さが3mを超える区域
それ以外の区域



1:1,000

自然現象
の種類

急傾斜地の崩壊

箇所番号

461-III-011

告示番号

茨城県告示710号

箇所名

加茂b

告示年月日

平成27年5月21日

所在地

茨城県かすみがうら市加茂