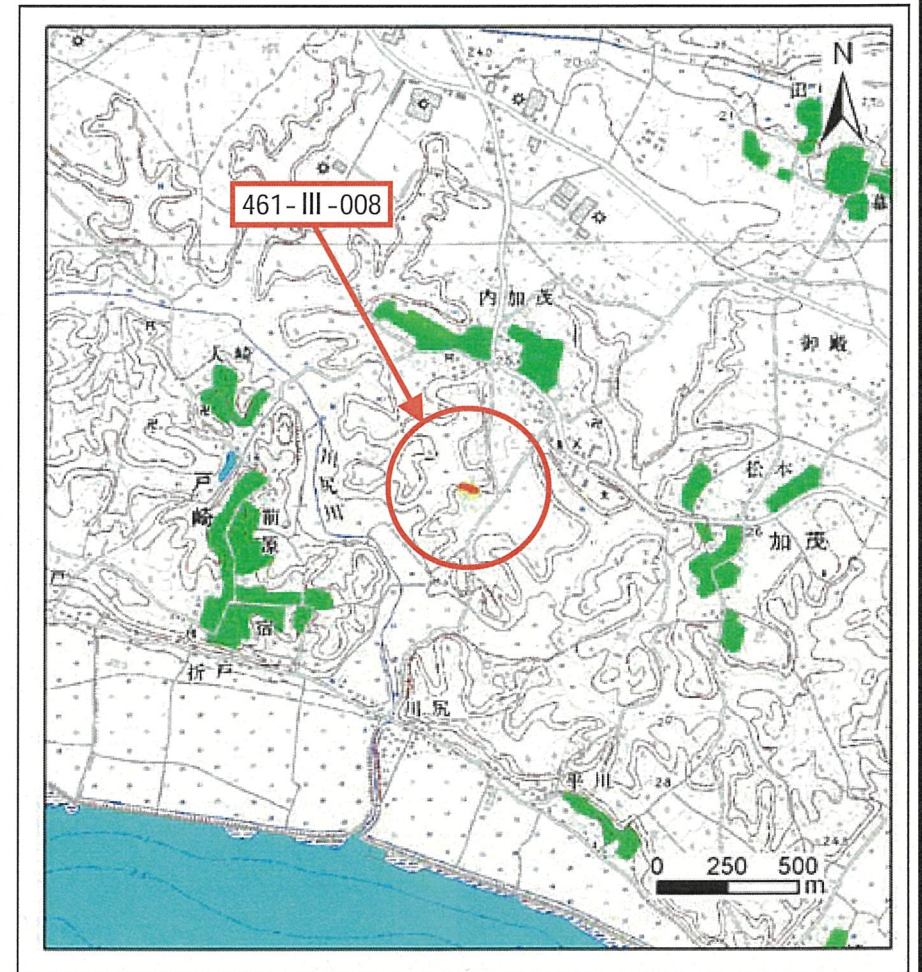


土砂災害警戒区域等の指定の公示に係る図書 その1)



(1/200,000)

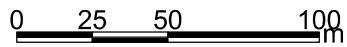


(1/25,000)

様式-1 急) 土砂災害警戒区域・土砂災害特別警戒区域 位置図	自然現象の種類	急傾斜地の崩壊
	箇所番号	461-III-008
	箇所名	加茂a
	所在地	茨城県かすみがうら市加茂

この地図は、国土地理院長の承認を得て、同院発行の数値地図200000 地図画像)及び数値地図25000 地図画像)を複製したものである。承認番号 平26情復、第1003号)

土砂災害警戒区域等の指定の公示に係る図書 その2)



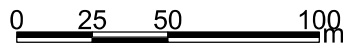
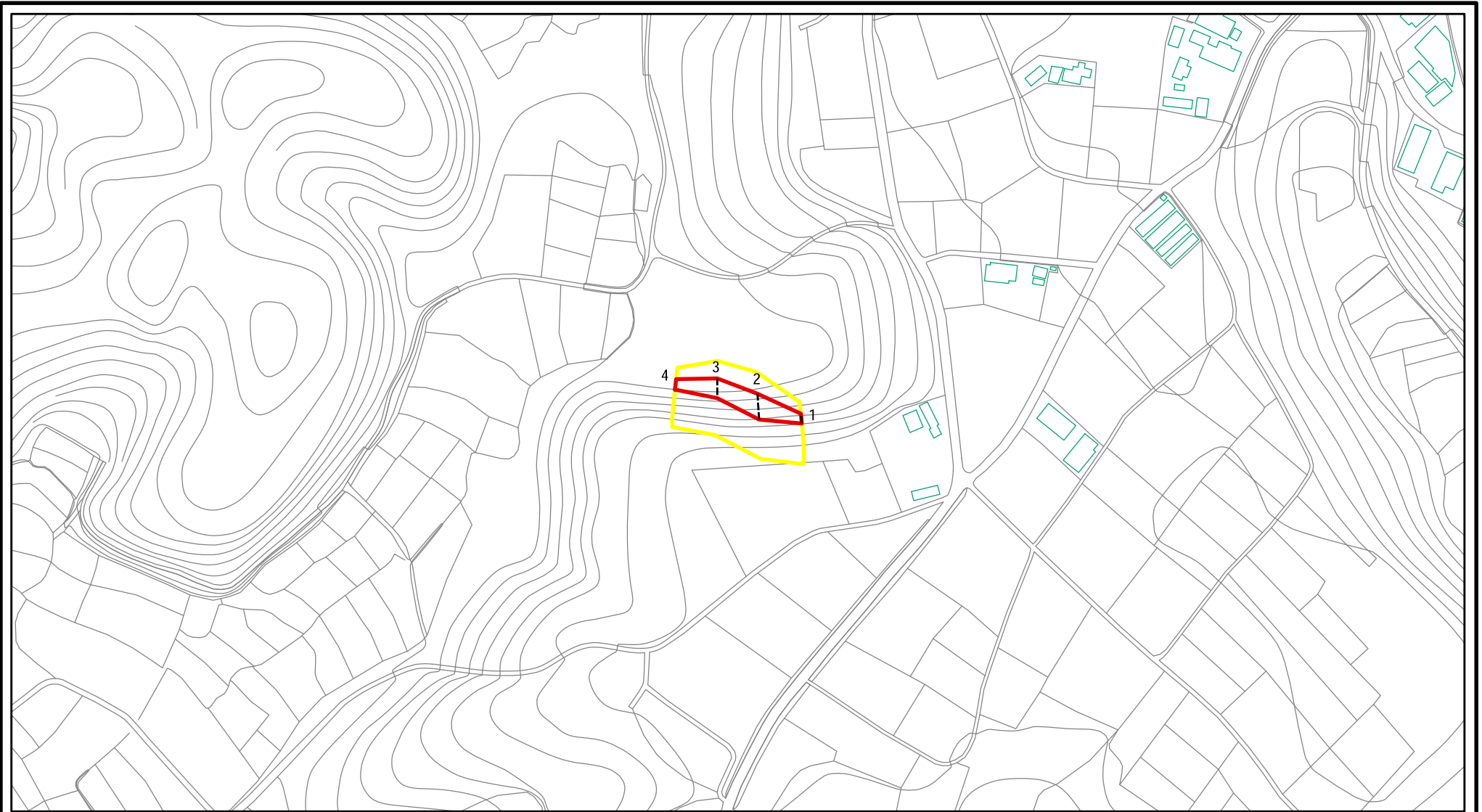
様式-2 急)
土砂災害警戒区域・土砂災害特別警戒区域
区域図 その1)

土砂災害防止法施行令第二条の基準に該当する区域	
土砂災害防止法施行令第三条の基準に該当する区域	
それ以外の区域	

	縮尺
	1:2,500

自然現象の種類	急傾斜地の崩壊	箇所番号	461-III-008
告示番号	茨城県告示710号	箇所名	加茂a
告示年月日	平成27年5月21日	所在地	茨城県かすみがうら市加茂

土砂災害警戒区域等の指定の公示に係る図書 その2)



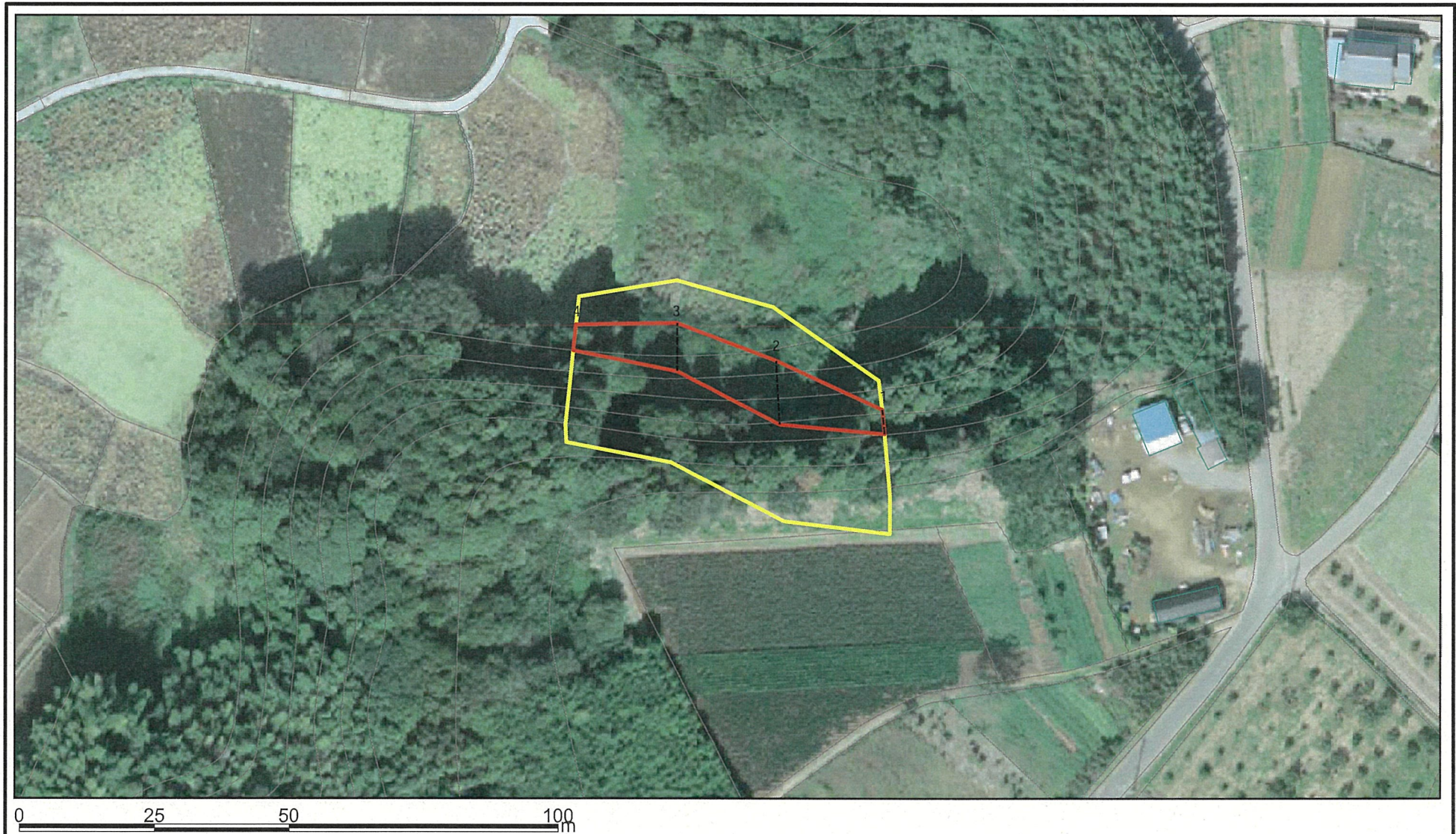
様式-2 急)
土砂災害警戒区域・土砂災害特別警戒区域
区域図 その1)

土砂災害防止法施行令第二条の基準に該当する区域	
土砂災害防止法施行令第三条の基準に該当する区域	
それ以外の区域	

縮尺
1:2,500

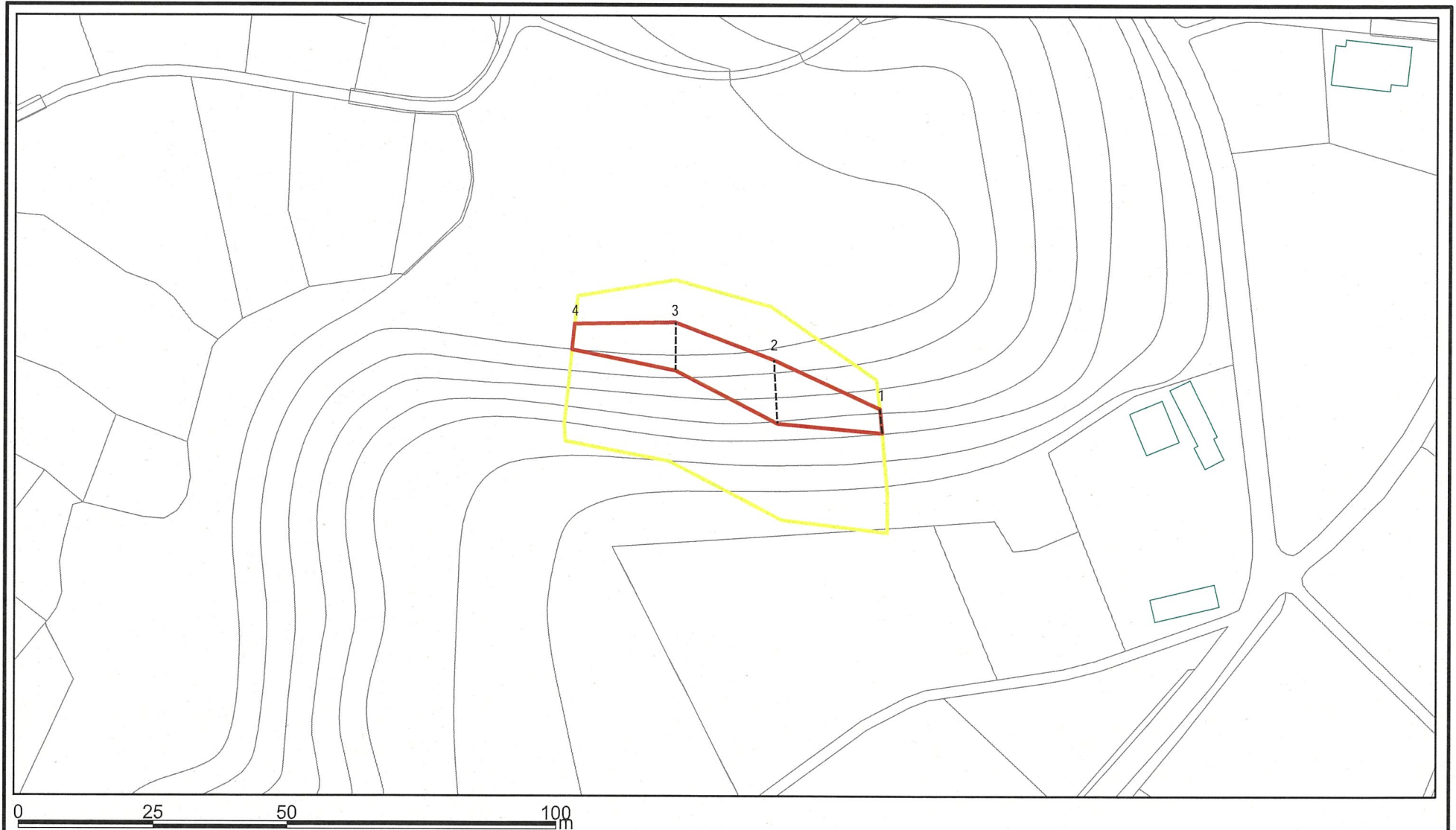
自然現象の種類	急傾斜地の崩壊	箇所番号	461-III-008
告示番号	茨城県告示710号	箇所名	加茂a
告示年月日	平成27年5月21日	所在地	茨城県かすみがうら市加茂

土砂災害警戒区域等の指定の公示に係る図書 その3)



様式-3 急) 土砂災害警戒区域・土砂災害特別警戒区域 区域図 その2)	土砂災害防止法施行令第二条の基準に該当する区域		N 縮尺 1:1,000	自然現象の種類	急傾斜地の崩壊	箇所番号	461-III-008
	土砂災害防止法施行令第三条の基準に該当する区域			告示番号	茨城県告示710号	箇所名	加茂a
	土砂等の移動)高さが1m以下の場合、土砂等の移動による力が100kN/m ² を超える区域		告示年月日	平成27年5月21日	所在地	茨城県かすみがうら市加茂	
	土砂等の堆積の高さが3mを超える区域						
それ以外の区域							

土砂災害警戒区域等の指定の公示に係る図書 その3)



様式-3 急) 土砂災害警戒区域・土砂災害特別警戒区域 区域図 その2)	土砂災害防止法施行令第二条の基準に該当する区域		N 縮尺 1:1,000	自然現象の種類	急傾斜地の崩壊	箇所番号	461-III-008
	土砂災害防止法施行令第三条の基準に該当する区域			告示番号	茨城県告示710号	箇所名	加茂a
	それ以外の区域			告示年月日	平成27年5月21日	所在地	茨城県かすみがうら市加茂