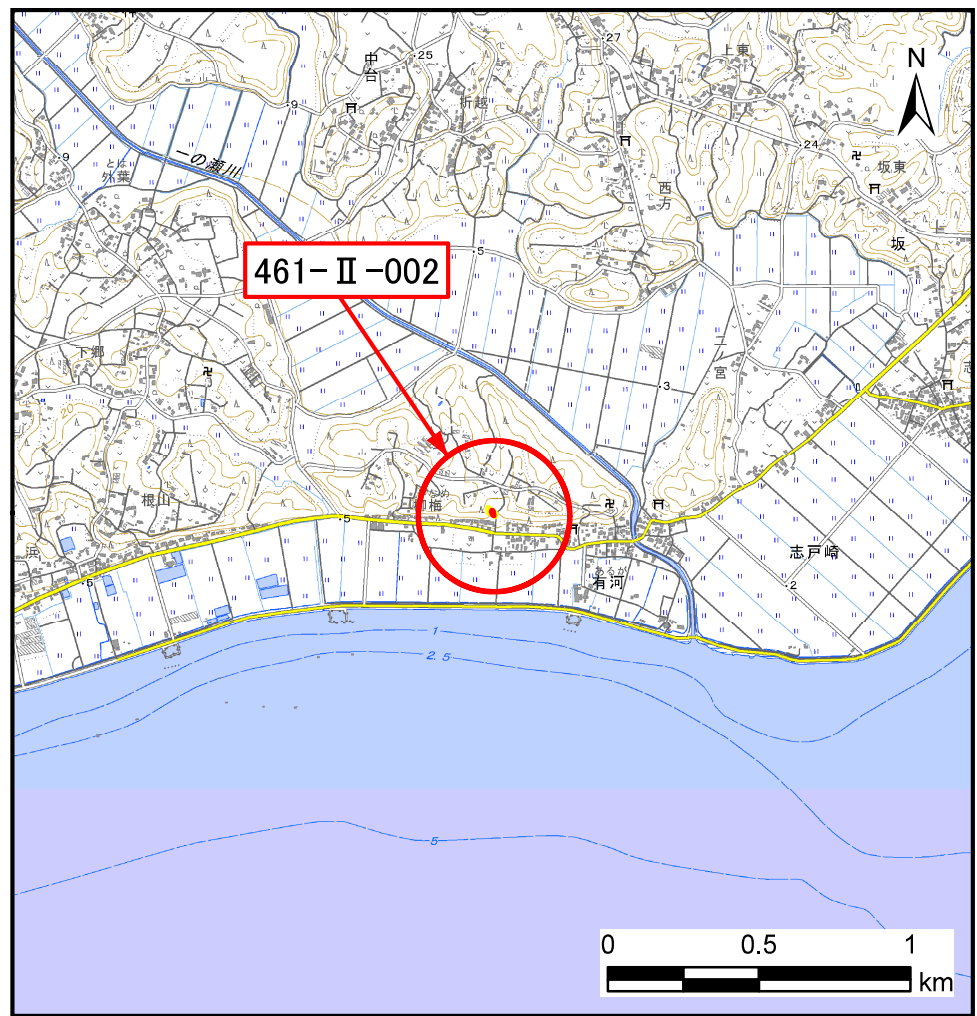


# 土砂災害警戒区域等の指定の公示に係る図書(その1)



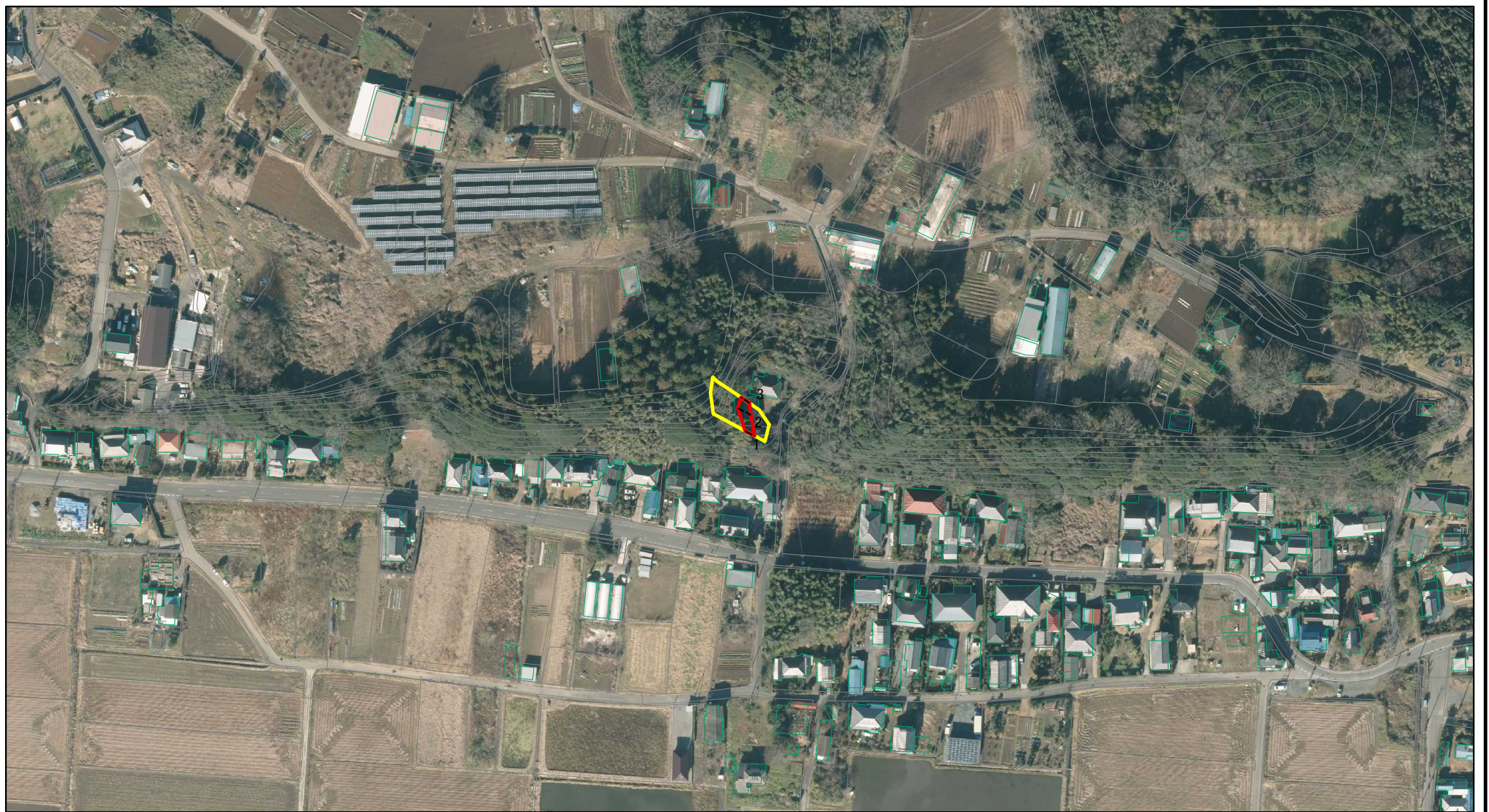
(1:200,000)



(1:25,000)

様式-1(急) 土砂災害警戒区域・土砂災害特別警戒区域 位置図	自然現象の種類	急傾斜地の崩壊
	箇所番号	461-II-002
	箇所名	柳梅-3
	所在地	茨城県かすみがうら市牛渡

# 土砂災害警戒区域等の指定の公示に係る図書(その2)



0 25 50 100  
m

図中の数字は横断測線番号を示す

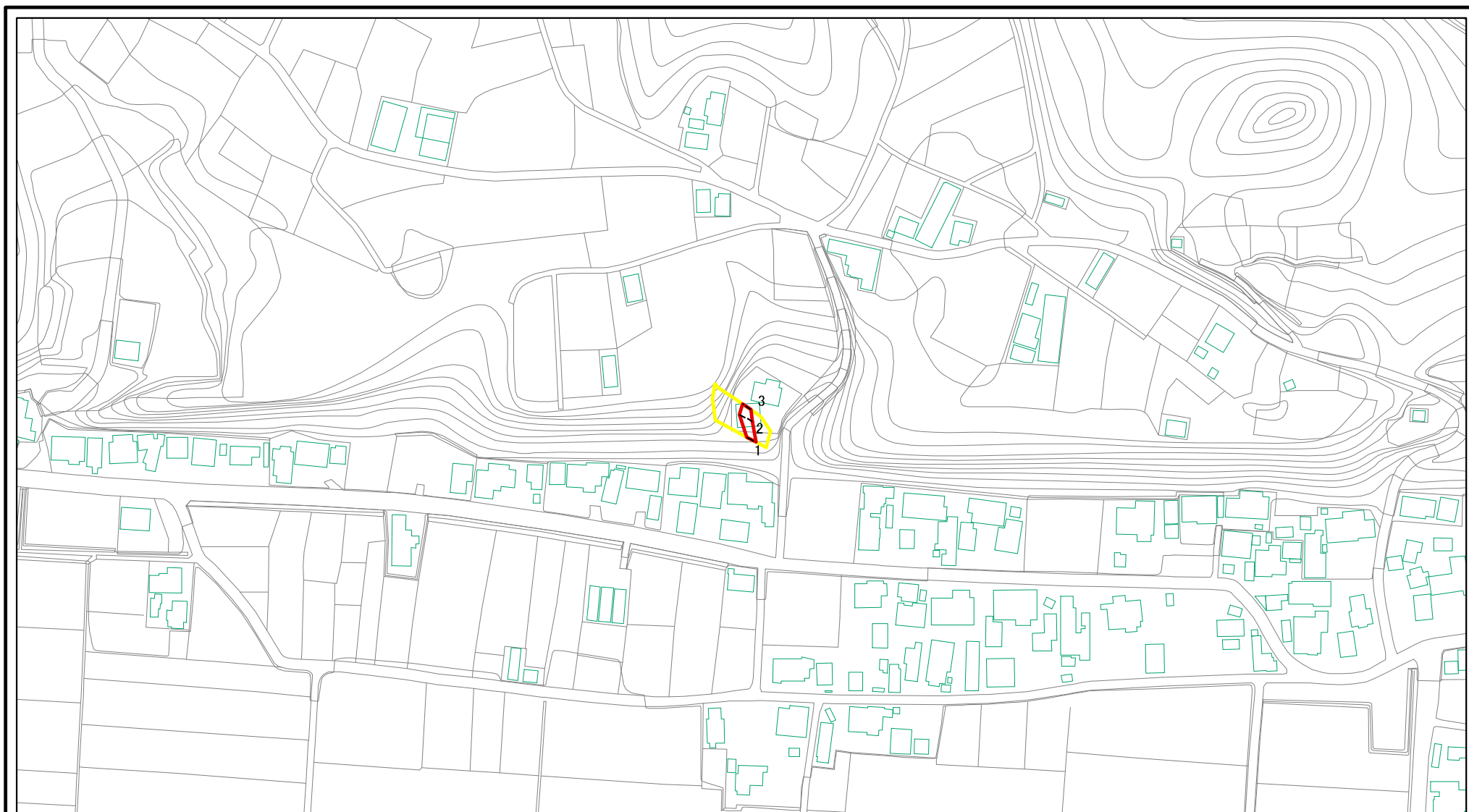
様式-2(急)  
土砂災害警戒区域・土砂災害特別警戒区域  
区域図(その1)

土砂災害防止法施行令第二条の基準に該当する区域	
土砂災害防止法施行令第三条の基準に該当する区域	
それ以外の区域	

N	
縮尺	1:2,500

自然現象の種類	急傾斜地の崩壊	箇所番号	461-II-002
告示番号	茨城県告示第421号	箇所名	柳梅-3
告示年月日	令和5年3月30日	所在地	茨城県かすみがうら市牛渡

# 土砂災害警戒区域等の指定の公示に係る図書(その2)



図中の数字は横断測線番号を示す

様式-2(急)

土砂災害警戒区域・土砂災害特別警戒区域

区域図(その1)

土砂災害防止法施行令第二条の基準に該当する区域

土砂災害防止法  
施行令第三条の  
基準に該当する  
区域



縮尺

1:2,500

自然現象  
の種類

急傾斜地の崩壊

告示番号

茨城県告示第421号

告示年月日

令和5年3月30日

箇所番号

461-II-002

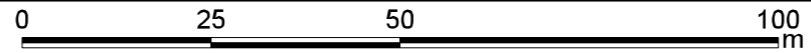
箇所名

柳梅-3

所在地

茨城県かすみがうら市牛渡

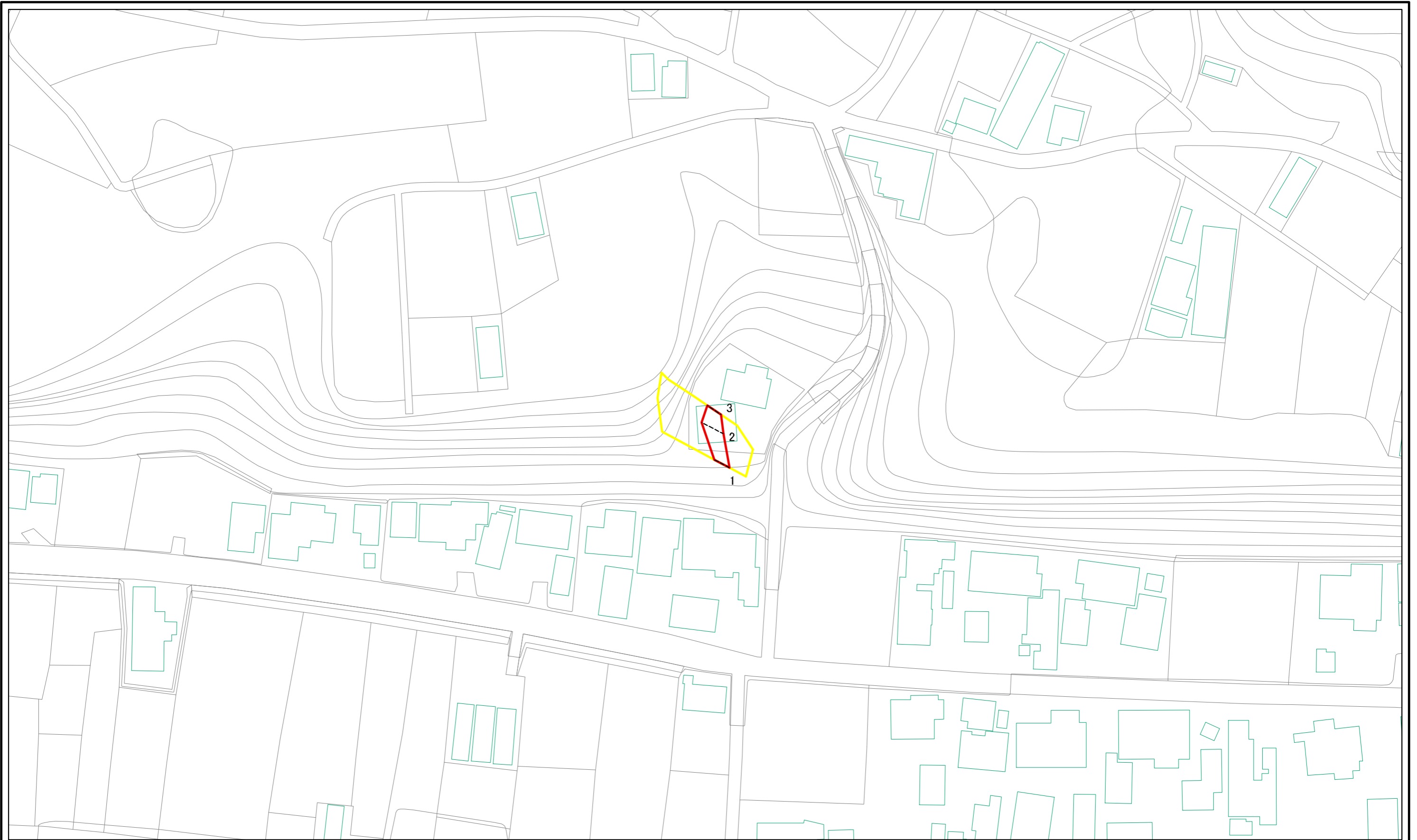
土砂災害警戒区域等の指定の公示に係る図書(その3)



図中の数字は横断測線番号を示す

<b>様式-3(急)</b> 土砂災害警戒区域・土砂災害特別警戒区域 区域図(その2)	土砂災害防止法施行令第二条の基準に該当する区域		N 縮尺 1:1,000	自然現象の種類	急傾斜地の崩壊	箇所番号	461-II-002
	土砂災害防止法施行令第三条の基準に該当する区域			告示番号	茨城県告示第421号	箇所名	柳梅-3
	土砂等の(移動)高さが1m以下の場合、土砂等の移動による力が100kN/mを超える区域			告示年月日	令和5年3月30日	所在地	茨城県かすみがうら市牛渡
	土砂等の堆積の高さが3mを超える区域						
それ以外の区域							

# 土砂災害警戒区域等の指定の公示に係る図書(その3)



図中の数字は横断測線番号を示す

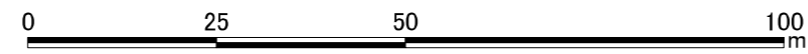
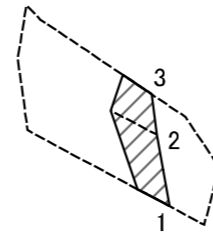
様式-3(急)  
土砂災害警戒区域・土砂災害特別警戒区域  
区域図(その2)

土砂災害防止法施行令第二条の基準に該当する区域	
土砂災害防止法施行令第三条の基準に該当する区域	
それ以外の区域	

	N
	縮尺 1:1,000

自然現象の種類	急傾斜地の崩壊	箇所番号	461-II-002
告示番号	茨城県告示第421号	箇所名	柳梅-3
告示年月日	令和5年3月30日	所在地	茨城県かすみがうら市牛渡

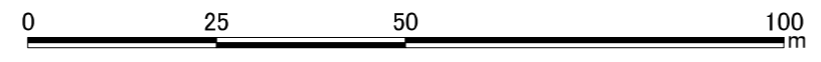
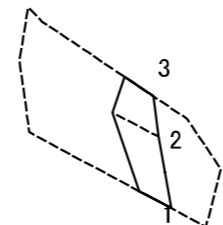
# 土砂災害警戒区域等の指定の公示に係る図書(その4)



図中の数字は横断測線番号を示す

<b>様式-4(急)</b> 土砂災害特別警戒区域の区域区分図 (急傾斜地の崩壊に伴う土石等の移動により 建築物の地上部に作用すると想定される力)	土砂災害防止法施行令第二条の基準に該当する区域		N 縮尺 1:1,000	自然現象の種類	急傾斜地の崩壊	箇所番号	461-II-002
	土砂災害防止法施行令第三条の基準に該当する区域			告示番号	茨城県告示第421号	箇所名	柳梅-3
	それ以外の区域			告示年月日	令和5年3月30日	所在地	茨城県かすみがうら市牛渡

# 土砂災害警戒区域等の指定の公示に係る図書(その5)



図中の数字は横断測線番号を示す

<b>様式-5(急)</b> 土砂災害特別警戒区域の区域区分図 (急傾斜地の崩壊に伴う土石等の堆積により 建築物の地上部に作用すると想定される力)	土砂災害防止法施行令第二条の基準に該当する区域		N  縮尺 1:1,000	自然現象の種類	急傾斜地の崩壊	箇所番号	461-II-002
	土砂災害防止法施行令第三条の基準に該当する区域			告示番号	茨城県告示第421号	箇所名	柳梅-3
	それ以外の区域			告示年月日	令和5年3月30日	所在地	茨城県かすみがうら市牛渡

