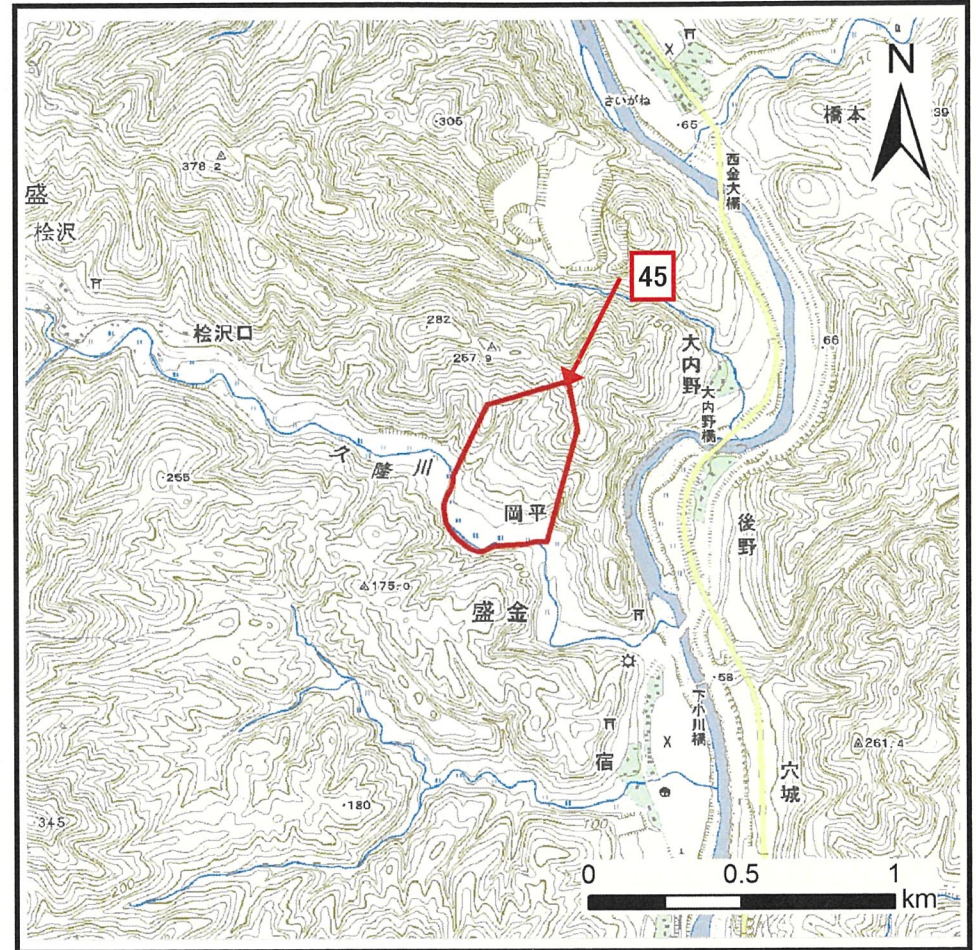


土砂災害警戒区域等の指定の公示に係る図書（その1）



(1/200,000)

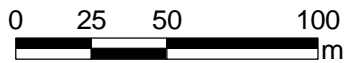
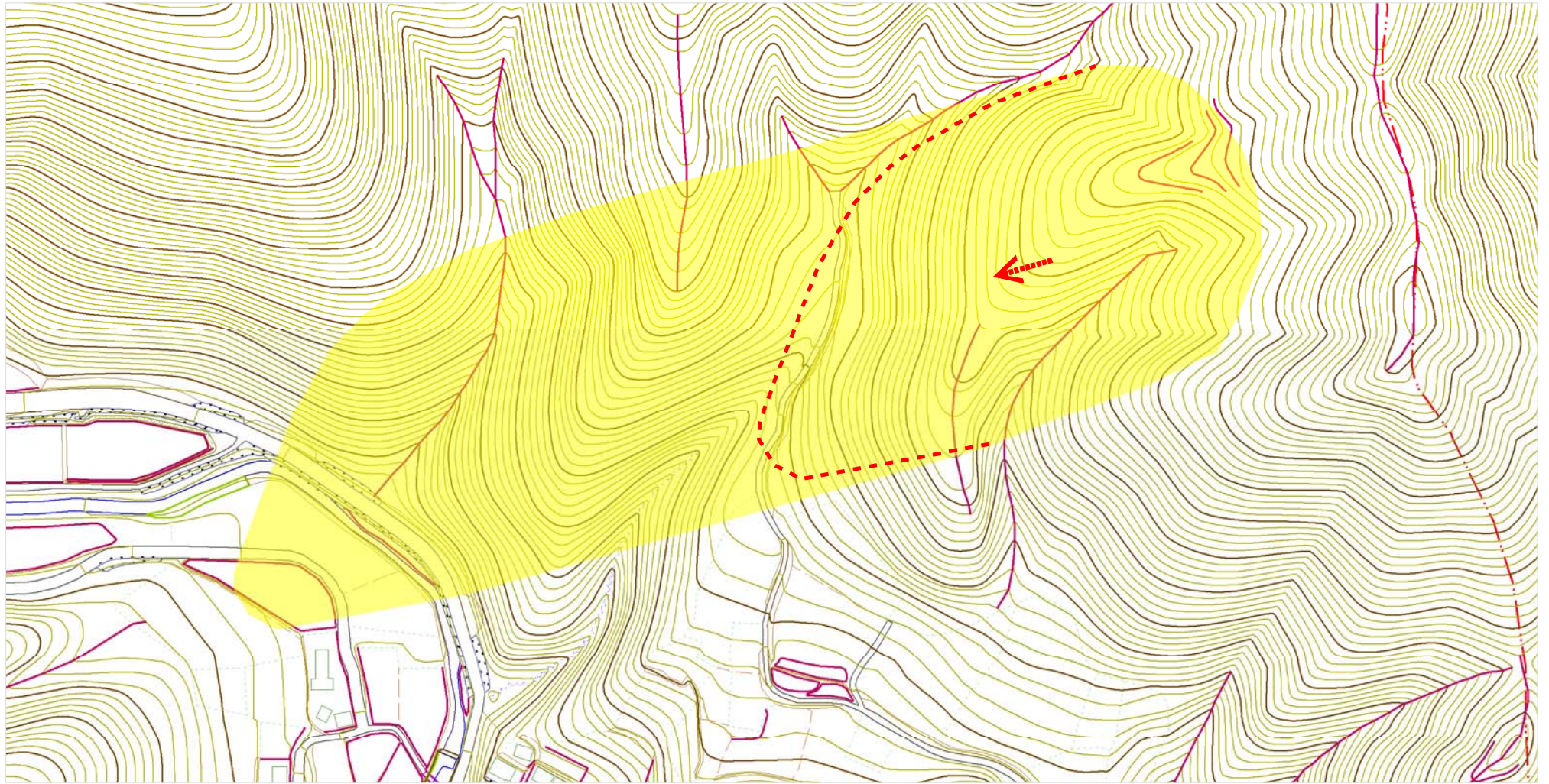


(1/25,000)

様式-1 (地) 土砂災害警戒区域・土砂災害特別警戒区域 位置図	自然現象の種類	地滑り
	箇所番号	45
	箇所名	岡平
	地滑り区域名	A~B
	所在地	茨城県常陸大宮市大字盛金

この地図は、国土地理院長の承認を得て、同院発行の20万分の1 地勢図及び2万5千分の1地形図を複製したものである。（承認番号 平25情複、第337号）

土砂災害警戒区域等の指定の公示に係わる図書（その2）



様式-2(地)

土砂災害警戒区域・土砂災害特別警戒区域区域図

土砂災害防止法施行令第二条
の基準に該当する区域
(土砂災害警戒区域)



自然現象
の種類

地滑り

箇所番号

45

箇所名

岡平

告示番号

茨城県
告示第65号

地すべり区域名

A

告示年月日

平成27年
1月26日

所在地

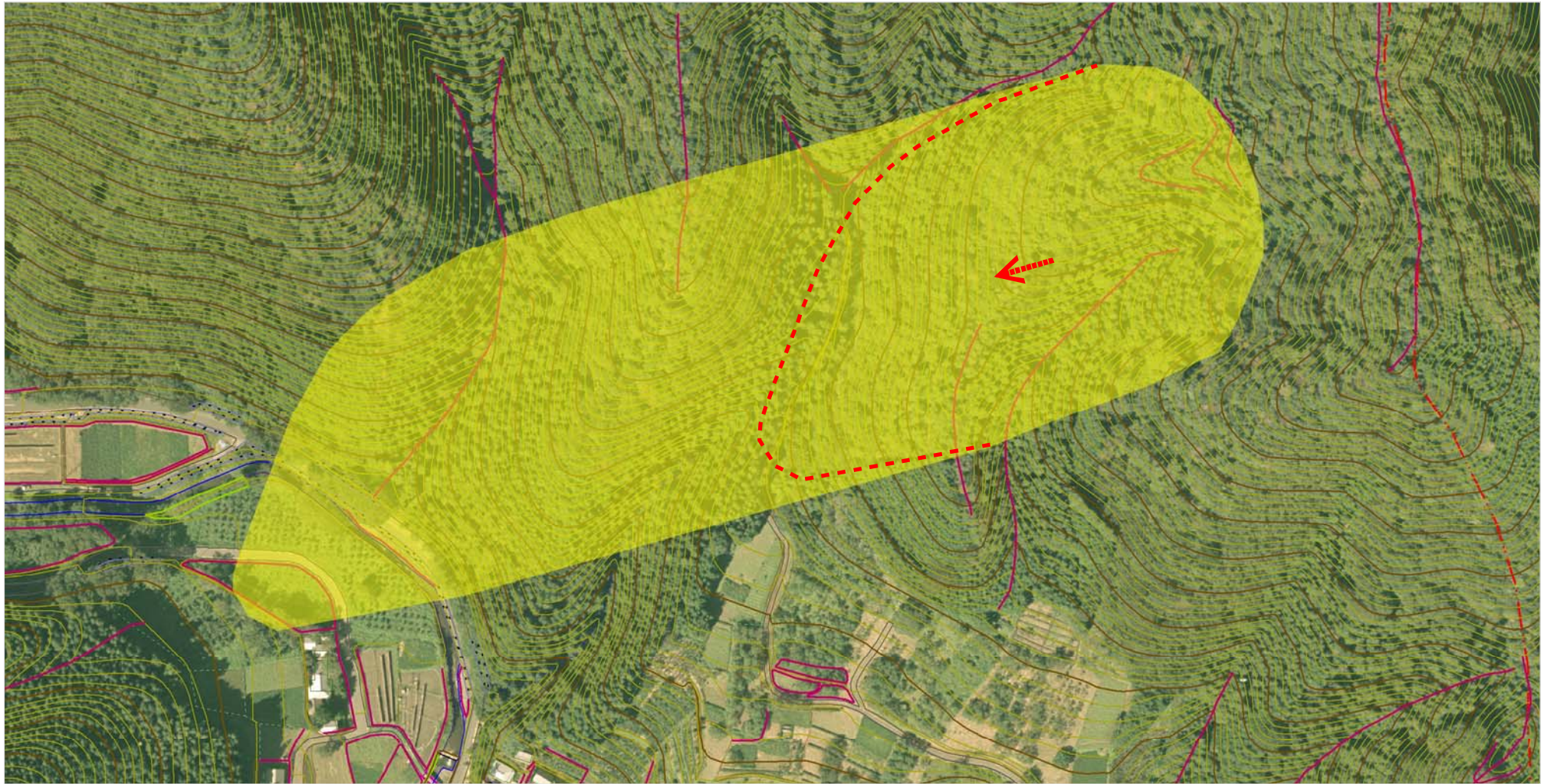
茨城県常陸大宮市大字盛金

土砂災害防止法施行令第三条
の基準に該当する区域
(土砂災害特別警戒区域)



縮尺
1:2,500

土砂災害警戒区域等の指定の公示に係わる図書（その2）



様式-2(地)

土砂災害警戒区域・土砂災害特別警戒区域区域図

土砂災害防止法施行令第二条
の基準に該当する区域
(土砂災害警戒区域)



自然現象
の種類

地滑り

箇所番号

45

箇所名

岡平

告示番号

茨城県
告示第65号

地すべり区域名

A

告示年月日

平成27年
1月26日

所在地

茨城県常陸大宮市大字盛金

土砂災害防止法施行令第三条
の基準に該当する区域
(土砂災害特別警戒区域)



縮尺
1:2,500