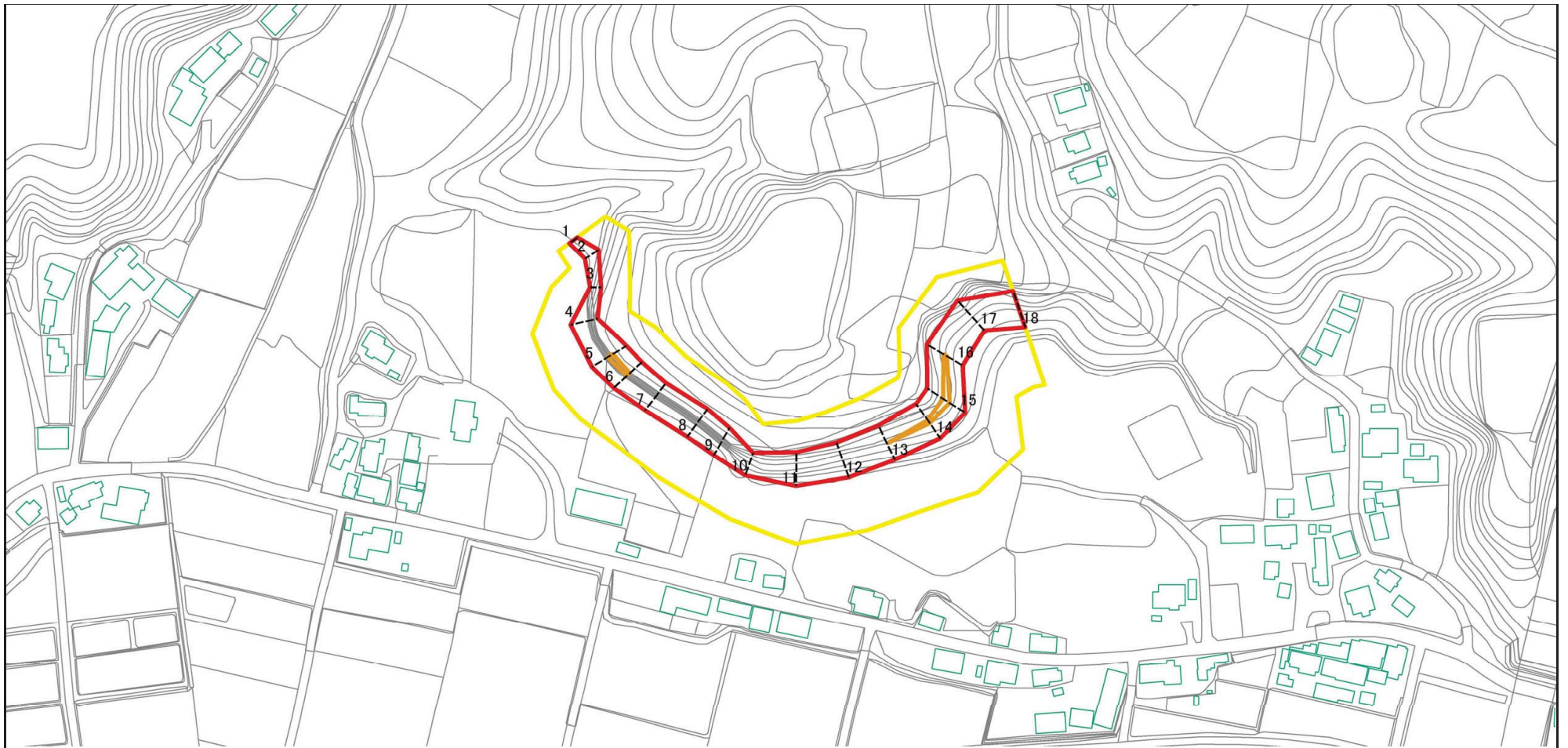


土砂災害警戒区域等の指定の公示に係る図書(その2)



図中の数字は横断測線番号を示す

様式-2(急)
土砂災害警戒区域・土砂災害特別警戒区域
区域図(その1)

土砂災害防止法施行令第二条の基準に該当する区域



自然現象
の種類

急傾斜地の崩壊

箇所番号

402-Ⅲ-007

土砂災害防止法
施行令第三条の
基準に該当する
区域

土石等の(移動)高さが1m以下の場合、
土石等の移動による力が100kN/m²を超える区域



縮尺

告示番号

茨城県告示第971号

箇所名

塔ヶ崎b

土石等の堆積の高さが3mを超える区域



1:2,500

告示年月日

平成26年9月16日

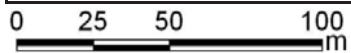
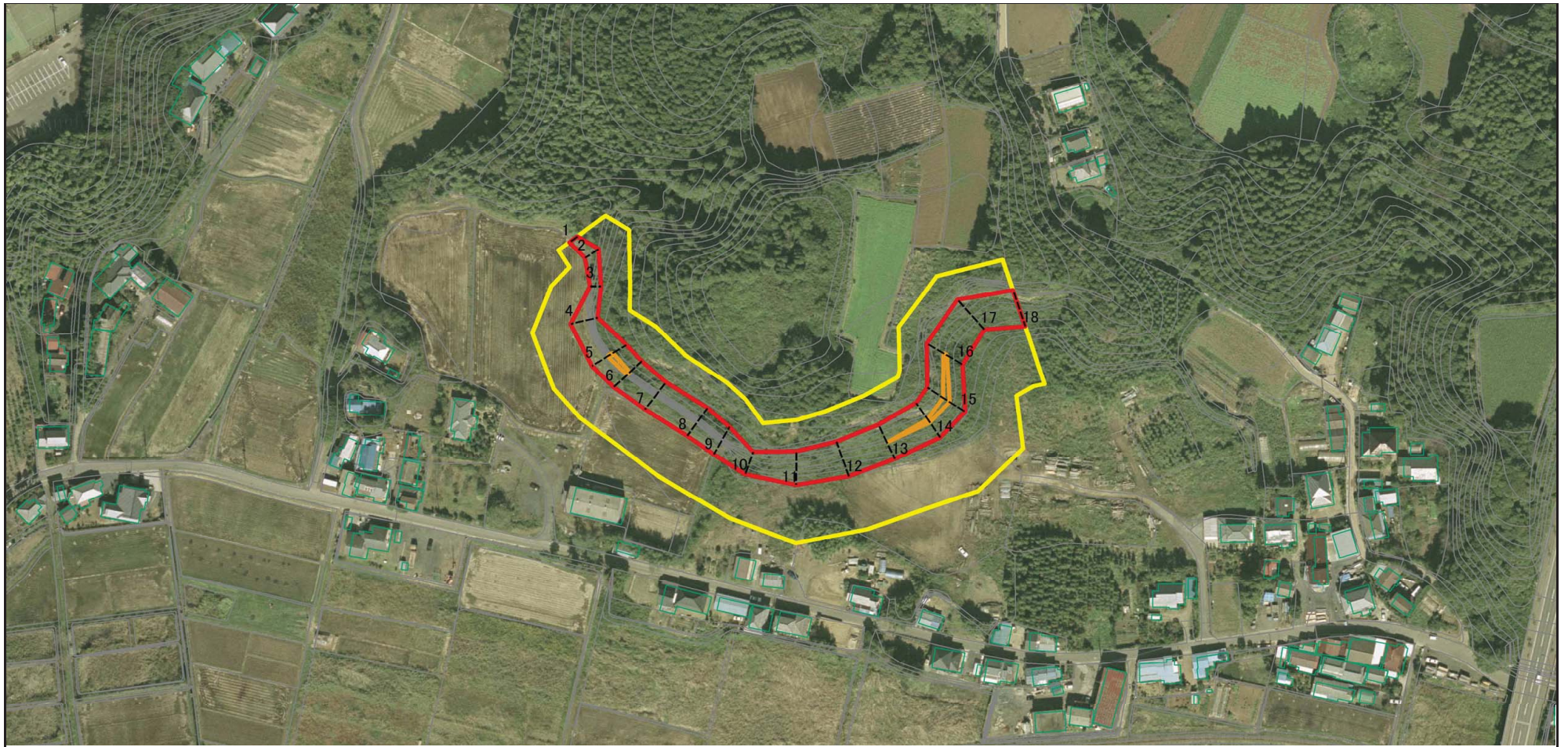
所在地

茨城県銚田市塔ヶ崎

それ以外の区域



土砂災害警戒区域等の指定の公示に係る図書(その2)



図中の数字は横断測線番号を示す

様式-2(急)
土砂災害警戒区域・土砂災害特別警戒区域
区域図(その1)

土砂災害防止法施行令第二条の基準に該当する区域



自然現象
の種類

急傾斜地の崩壊

箇所番号

402-Ⅲ-007

土砂災害防止法
施行令第三条の
基準に該当する
区域

土石等の(移動)高さが1m以下の場合、



土石等の移動による力が100kN/m²を超える区域

縮尺

告示番号

茨城県告示第971号

箇所名

塔ヶ崎b

土石等の堆積の高さが3mを超える区域



1:2,500

告示年月日

平成26年9月16日

所在地

茨城県銚田市塔ヶ崎

それ以外の区域

