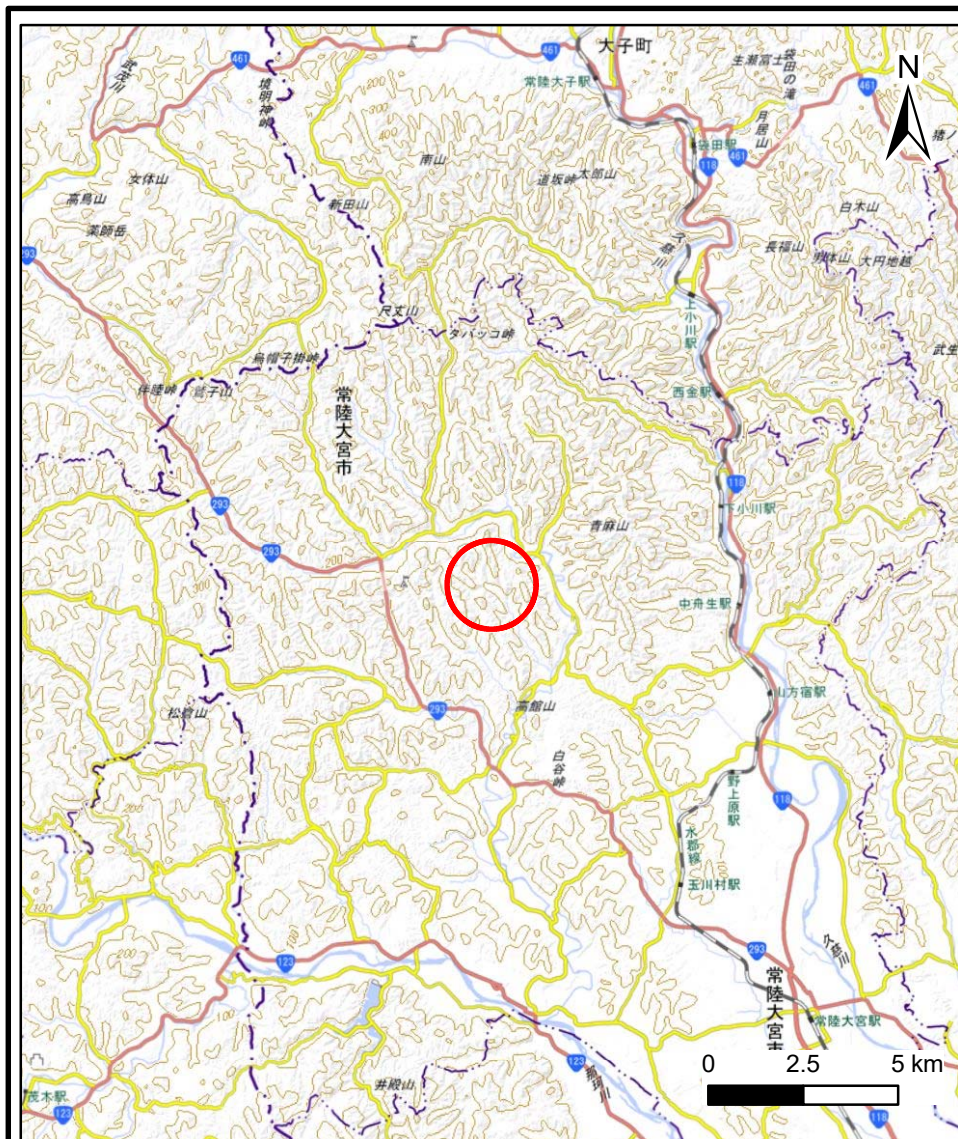
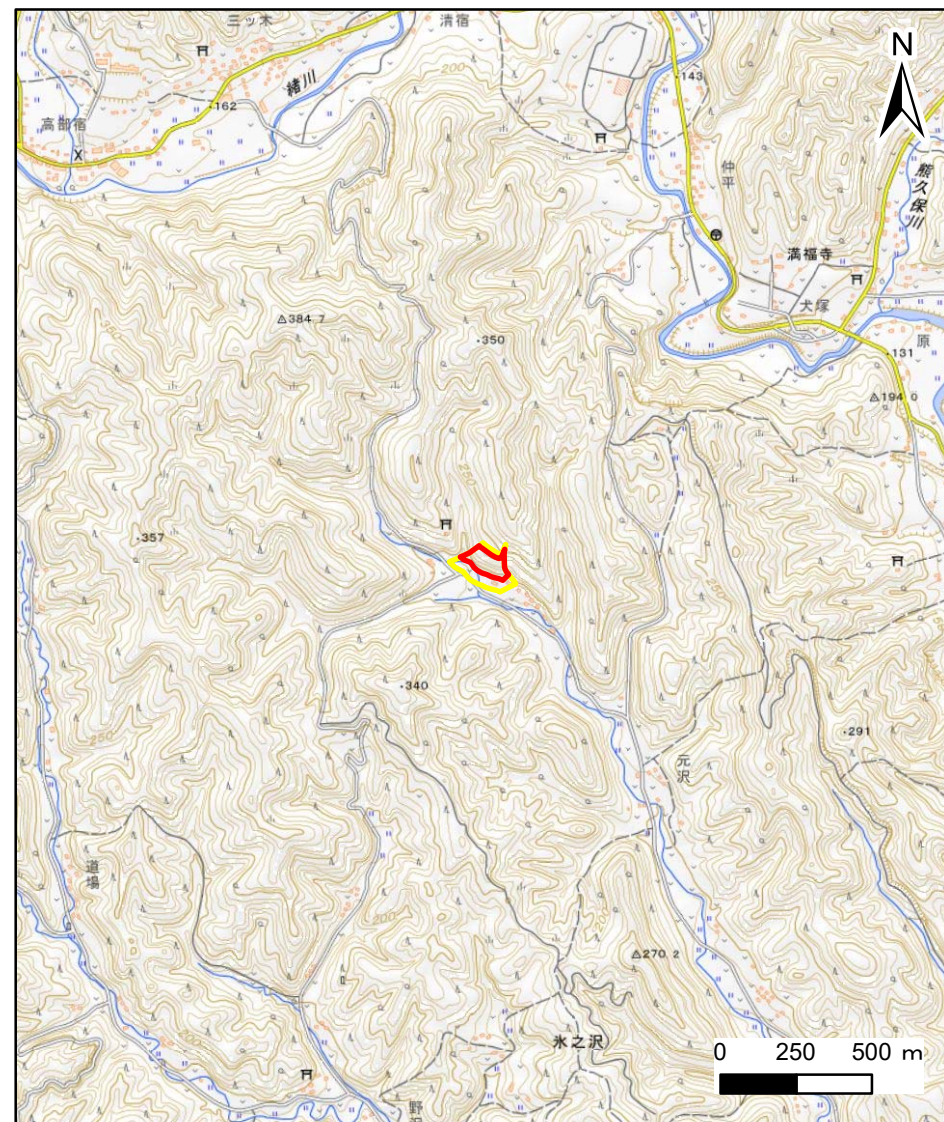


土砂災害警戒区域等の指定の公示に係る図書(その1)



(1/200,000)



(1/25,000)

様式-1

土砂災害警戒区域・土砂災害特別警戒区域
位置図

自然現象の種類

箇所番号

箇所名

所在地

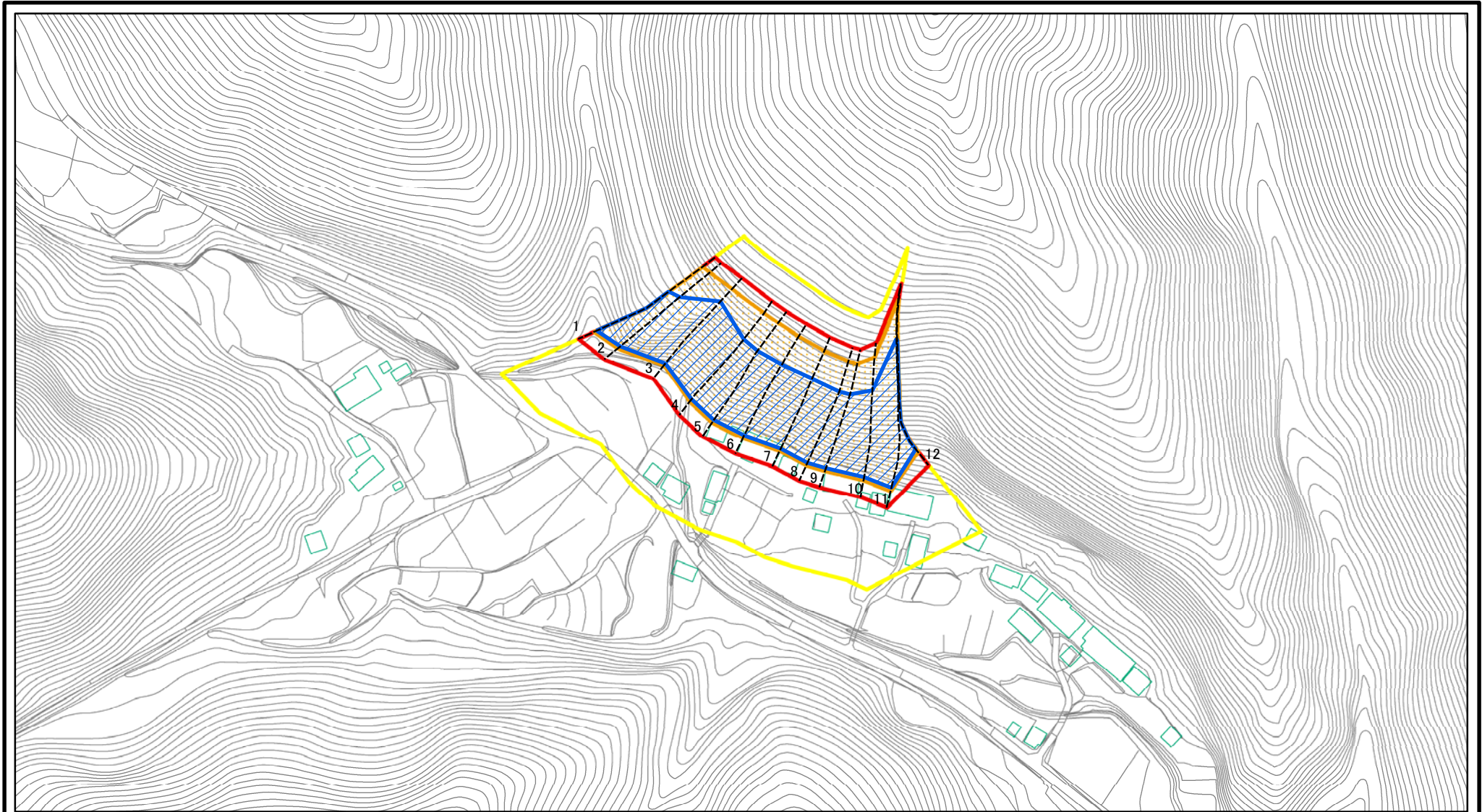
急傾斜地の崩壊

346-II-009-1

元沢

茨城県常陸大宮市水之沢

土砂災害警戒区域等の指定の公示に係る図書(その2)



0 25 50 100
m

図中の数字は横断測線番号を示す

様式-2(急)

土砂災害警戒区域・土砂災害特別警戒区域
区域図(その1)

土砂災害防止法施行令第二条の基準に該当する区域



自然現象
の種類

急傾斜地の崩壊

箇所番号

346-II-009-1

土砂災害防止法
施行令第三条の
基準に該当する
区域



縮尺

告示番号

茨城県告示第755号

箇所名

元沢

土砂等の(移動)高さが1m以下の場合、
土砂等の移動による力が100kN/mを超える区域



1:2,500

告示年月日

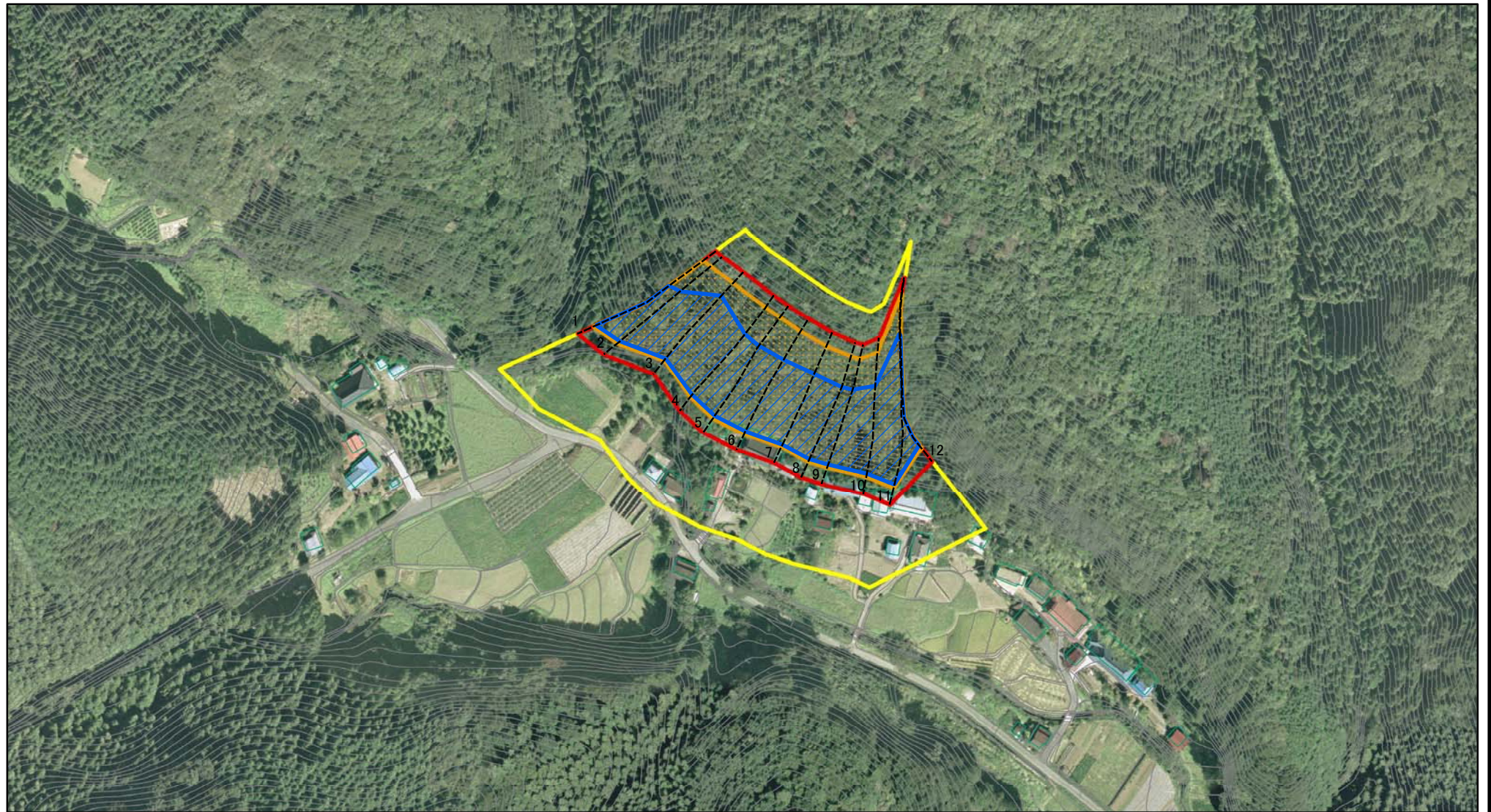
令和6年7月1日

所在地

茨城県常陸大宮市氷之沢

土砂等の堆積の高さが3mを超える区域
それ以外の区域

土砂災害警戒区域等の指定の公示に係る図書(その2)



図中の数字は横断測線番号を示す

様式-2(急)

土砂災害警戒区域・土砂災害特別警戒区域
区域図(その1)

土砂災害防止法施行令第二条の基準に該当する区域



自然現象
の種類

急傾斜地の崩壊

箇所番号

346-II-009-1

土砂災害防止法
施行令第三条の
基準に該当する
区域



縮尺

告示番号

茨城県告示第755号

箇所名

元沢

土石等の(移動)高さが1m以下の場合、
土石等の移動による力が100kN/mを超える区域



1:2,500

告示年月日

令和6年7月1日

所在地

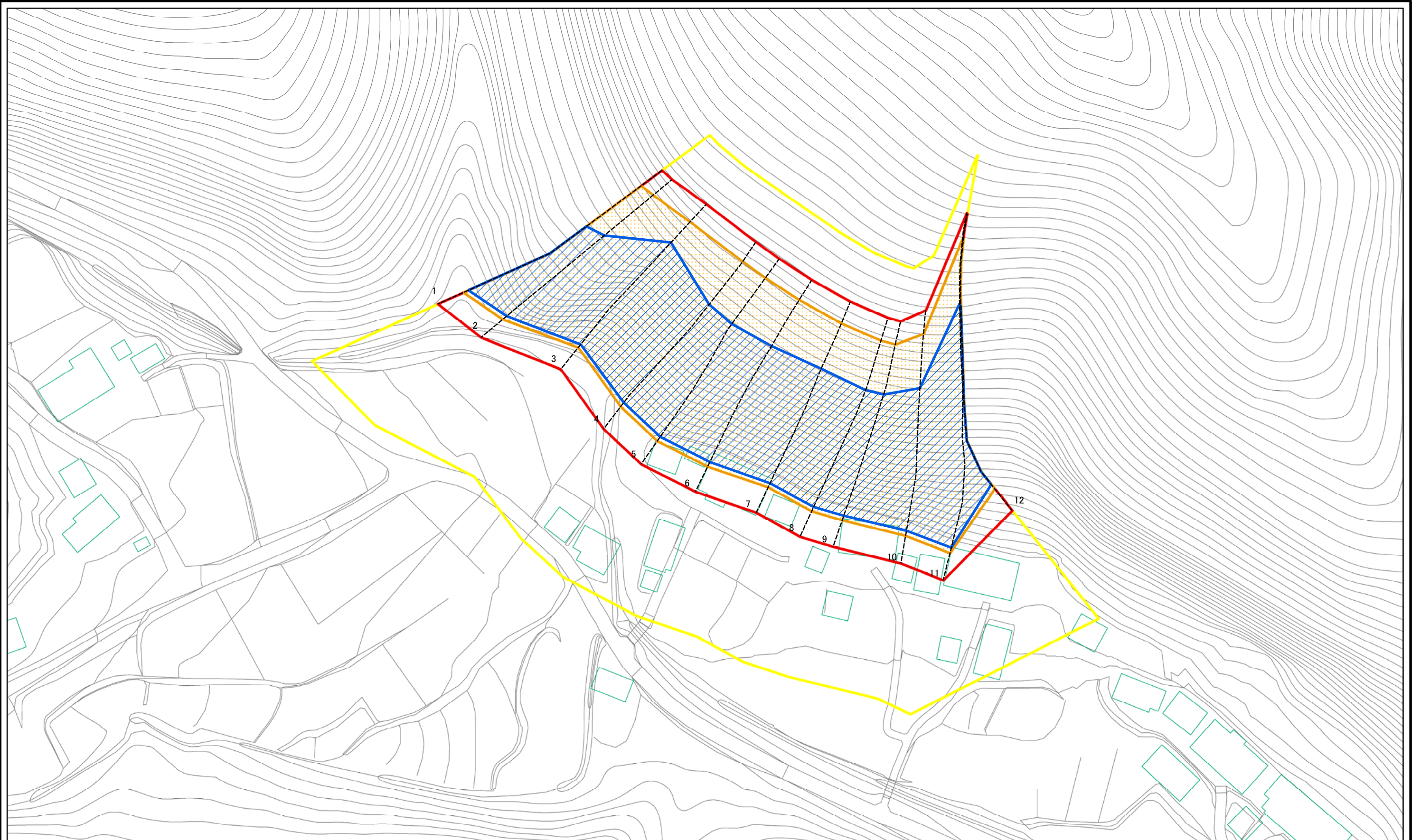
茨城県常陸大宮市氷之沢

土石等の堆積の高さが3mを超える区域

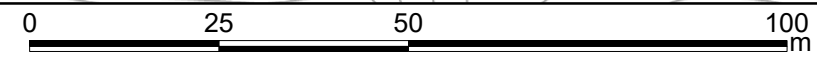


それ以外の区域

土砂災害警戒区域等の指定の公示に係る図書(その3)

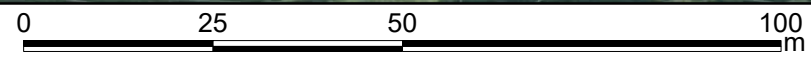
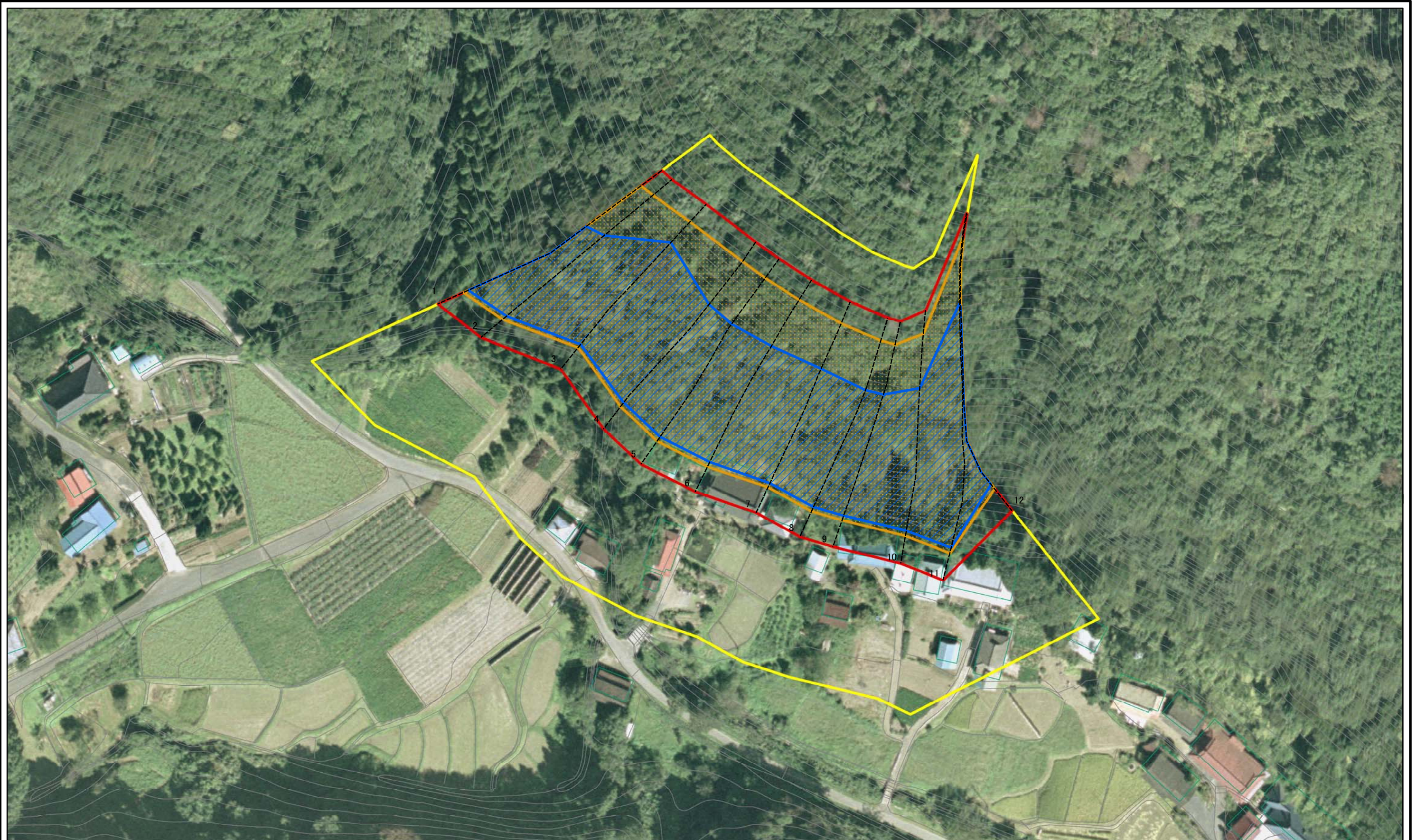


図中の数字は横断測線番号を示す



様式-3(急) 土砂災害警戒区域・土砂災害特別警戒区域 区域図(その2)	土砂災害防止法施行令第二条の基準に該当する区域		N 縮尺 1:1,000	自然現象の種類	急傾斜地の崩壊	箇所番号	346-II-009-1
	土砂災害防止法施行令第三条の基準に該当する区域			告示番号	茨城県告示第755号	箇所名	元沢
	それ以外の区域			告示年月日	令和6年7月1日	所在地	茨城県常陸大宮市水之沢

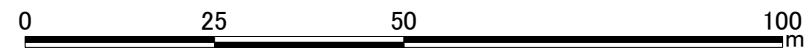
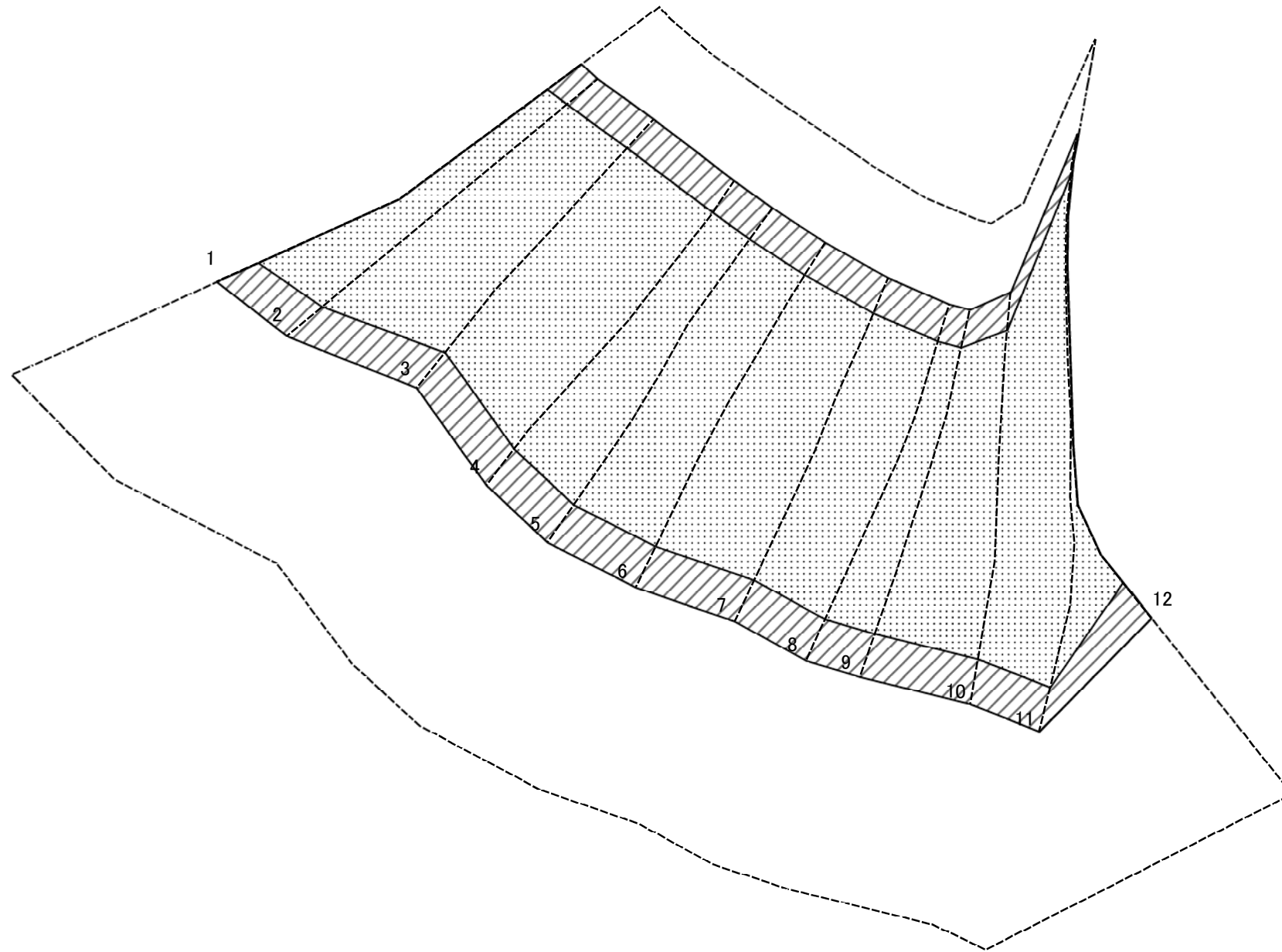
土砂災害警戒区域等の指定の公示に係る図書(その3)



図中の数字は横断測線番号を示す

様式-3(急) 土砂災害警戒区域・土砂災害特別警戒区域 区域図(その2)	土砂災害防止法施行令第二条の基準に該当する区域		N 縮尺 1:1,000	自然現象の種類	急傾斜地の崩壊	箇所番号	346-II-009-1
	土砂災害防止法施行令第三条の基準に該当する区域			告示番号	茨城県告示第755号	箇所名	元沢
	それ以外の区域			告示年月日	令和6年7月1日	所在地	茨城県常陸大宮市水之沢

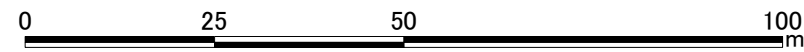
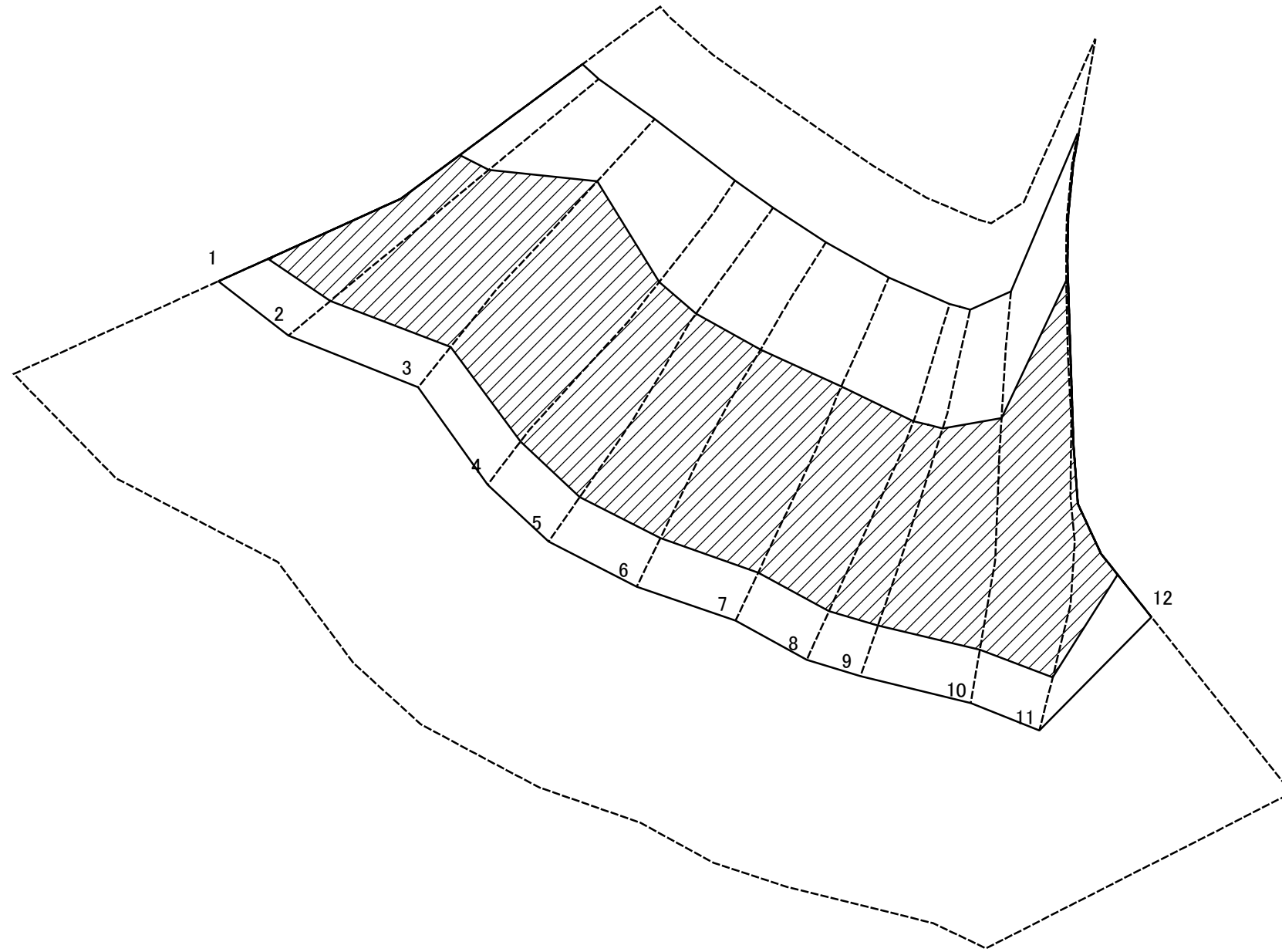
土砂災害警戒区域等の指定の公示に係る図書(その4)



図中の数字は横断測線番号を示す

様式-4(急) 土砂災害特別警戒区域の区域区分図 (急傾斜地の崩壊に伴う土石等の移動により 建築物の地上部に作用すると想定される力)	土砂災害防止法施行令第二条の基準に該当する区域		N 縮尺 1:1,000	自然現象の種類	急傾斜地の崩壊	箇所番号	346-II-009-1
	土砂災害防止法施行令第三条の基準に該当する区域			告示番号	茨城県告示第755号	箇所名	元沢
	それ以外の区域			告示年月日	令和6年7月1日	所在地	茨城県常陸大宮市氷之沢

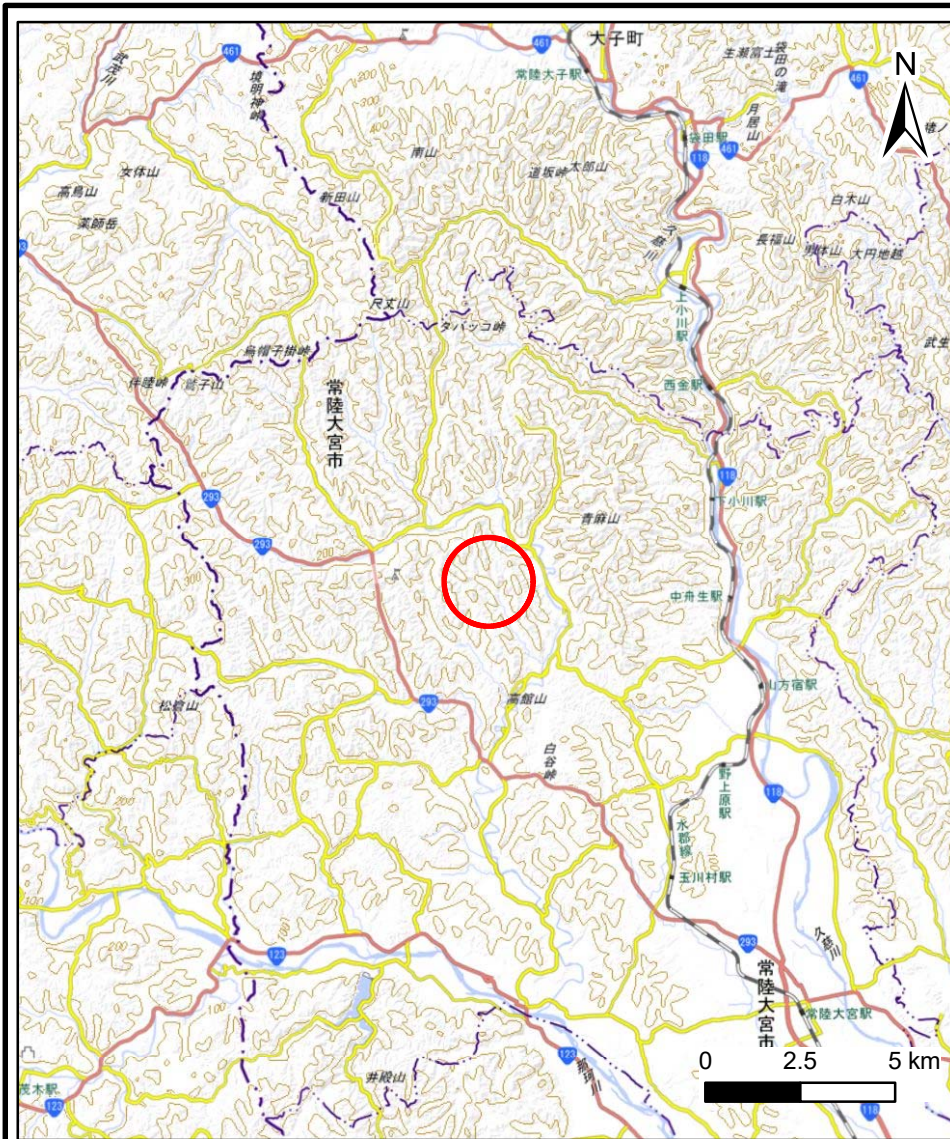
土砂災害警戒区域等の指定の公示に係る図書(その5)



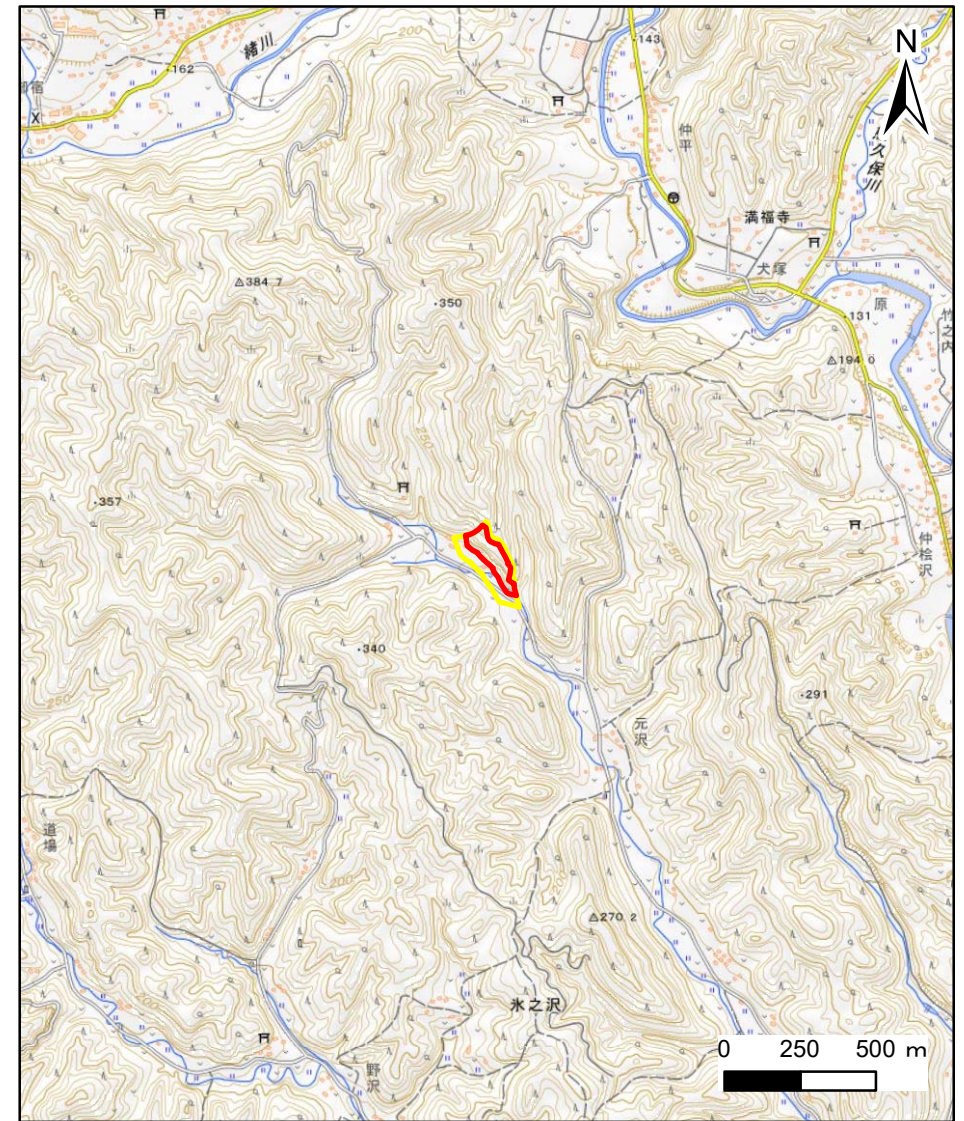
図中の数字は横断測線番号を示す

様式-5(急) 土砂災害特別警戒区域の区域区分図 (急傾斜地の崩壊に伴う土石等の堆積により 建築物の地上部に作用すると想定される力)	土砂災害防止法施行令第二条の基準に該当する区域		N 縮尺 1:1,000	自然現象の種類	急傾斜地の崩壊	箇所番号	346-II-009-1
	土砂災害防止法施行令第三条の基準に該当する区域			告示番号	茨城県告示第755号	箇所名	元沢
	それ以外の区域			告示年月日	令和6年7月1日	所在地	茨城県常陸大宮市氷之沢

土砂災害警戒区域等の指定の公示に係る図書(その1)



(1/200,000)



(1/25,000)

様式-1

土砂災害警戒区域・土砂災害特別警戒区域
位置図

自然現象の種類

箇所番号

箇所名

所在地

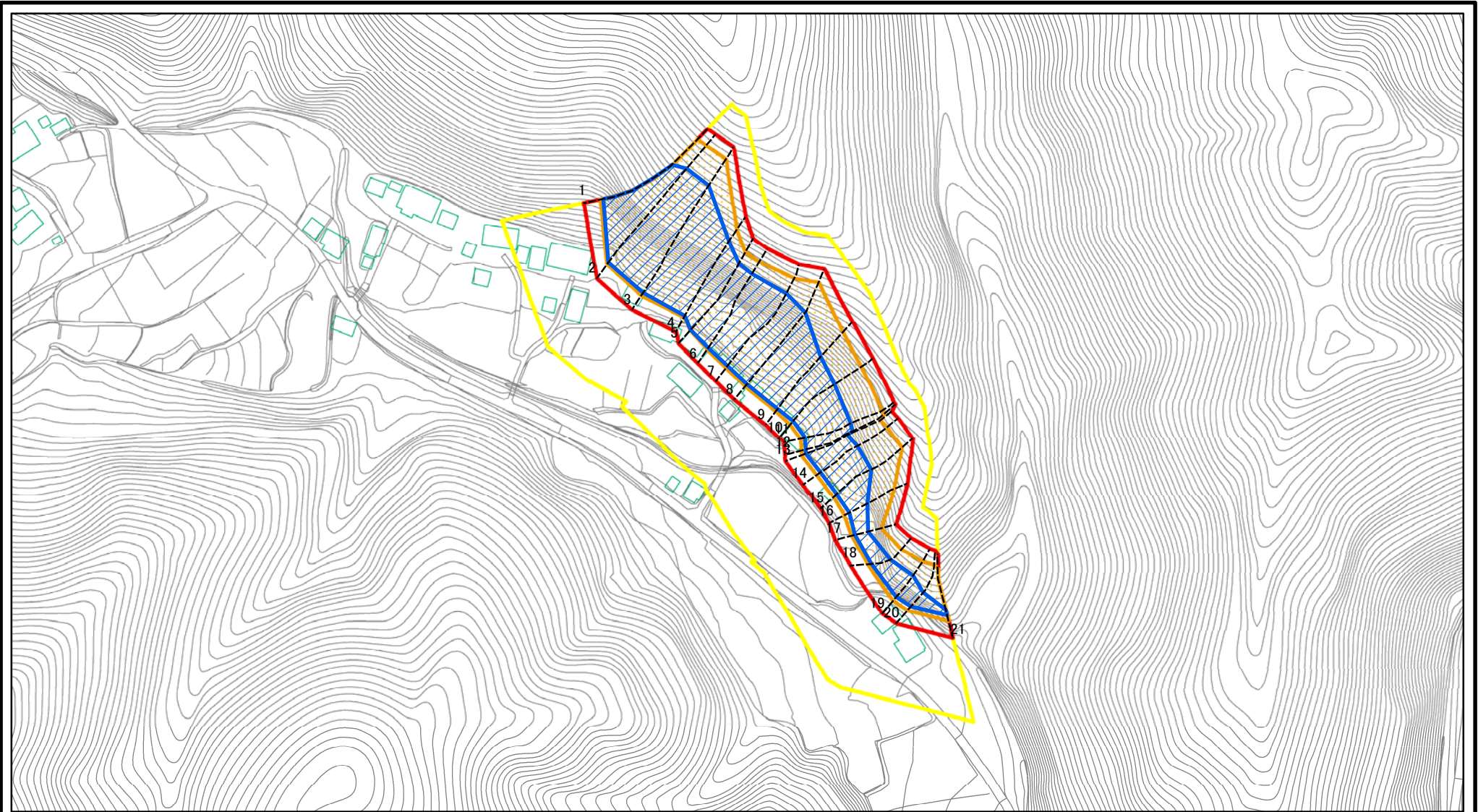
急傾斜地の崩壊

346-II-009-2

元沢

茨城県常陸大宮市水之沢

土砂災害警戒区域等の指定の公示に係る図書(その2)



図中の数字は横断測線番号を示す

様式-2(急)

土砂災害警戒区域・土砂災害特別警戒区域
区域図(その1)

土砂災害防止法施行令第二条の基準に該当する区域



土砂災害防止法
施行令第三条の
基準に該当する
区域



土石等の(移動)高さが1m以下の場合、
土石等の移動による力が100kN/mを超える区域
土石等の堆積の高さが3mを超える区域
それ以外の区域



縮尺

1:2,500

自然現象
の種類

急傾斜地の崩壊

告示番号

茨城県告示第755号

告示年月日

令和6年7月1日

箇所番号

346-II-009-2

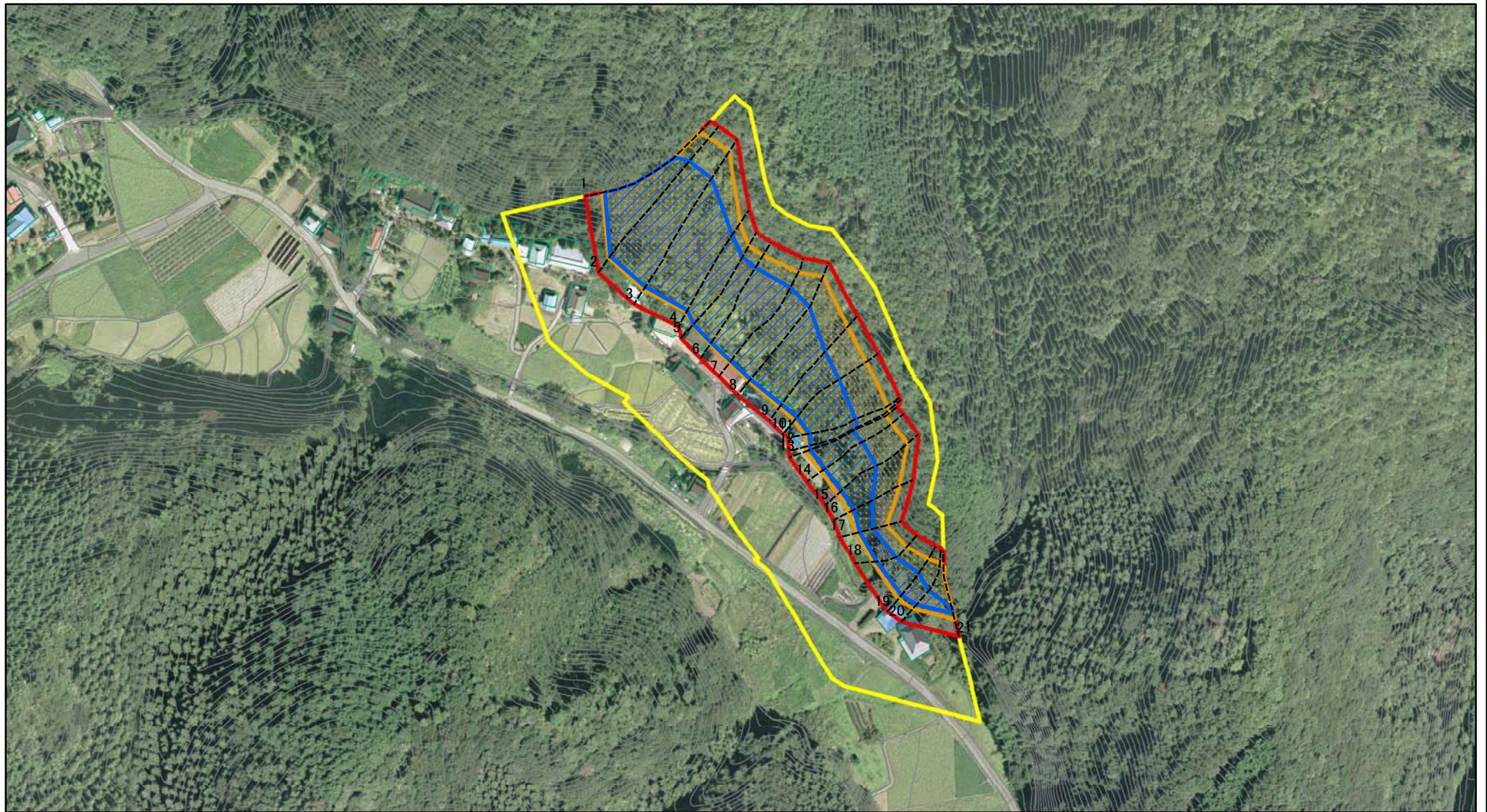
箇所名

元沢

所在地

茨城県常陸大宮市氷之沢

土砂災害警戒区域等の指定の公示に係る図書(その2)



図中の数字は横断測線番号を示す

様式-2(急)

土砂災害警戒区域・土砂災害特別警戒区域
区域図(その1)

土砂災害防止法施行令第二条の基準に該当する区域



自然現象の種類

急傾斜地の崩壊

箇所番号

346-II-009-2

土砂災害防止法施行令第三条の基準に該当する区域



告示番号

茨城県告示第755号

箇所名

元沢

土砂等の(移動)高さが1m以下の場合、土砂等の移動による力が100kN/mを超える区域



縮尺

告示年月日

令和6年7月1日

所在地

茨城県常陸大宮市氷之沢

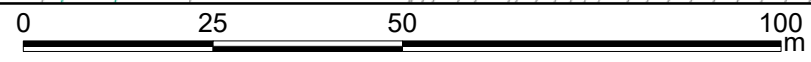
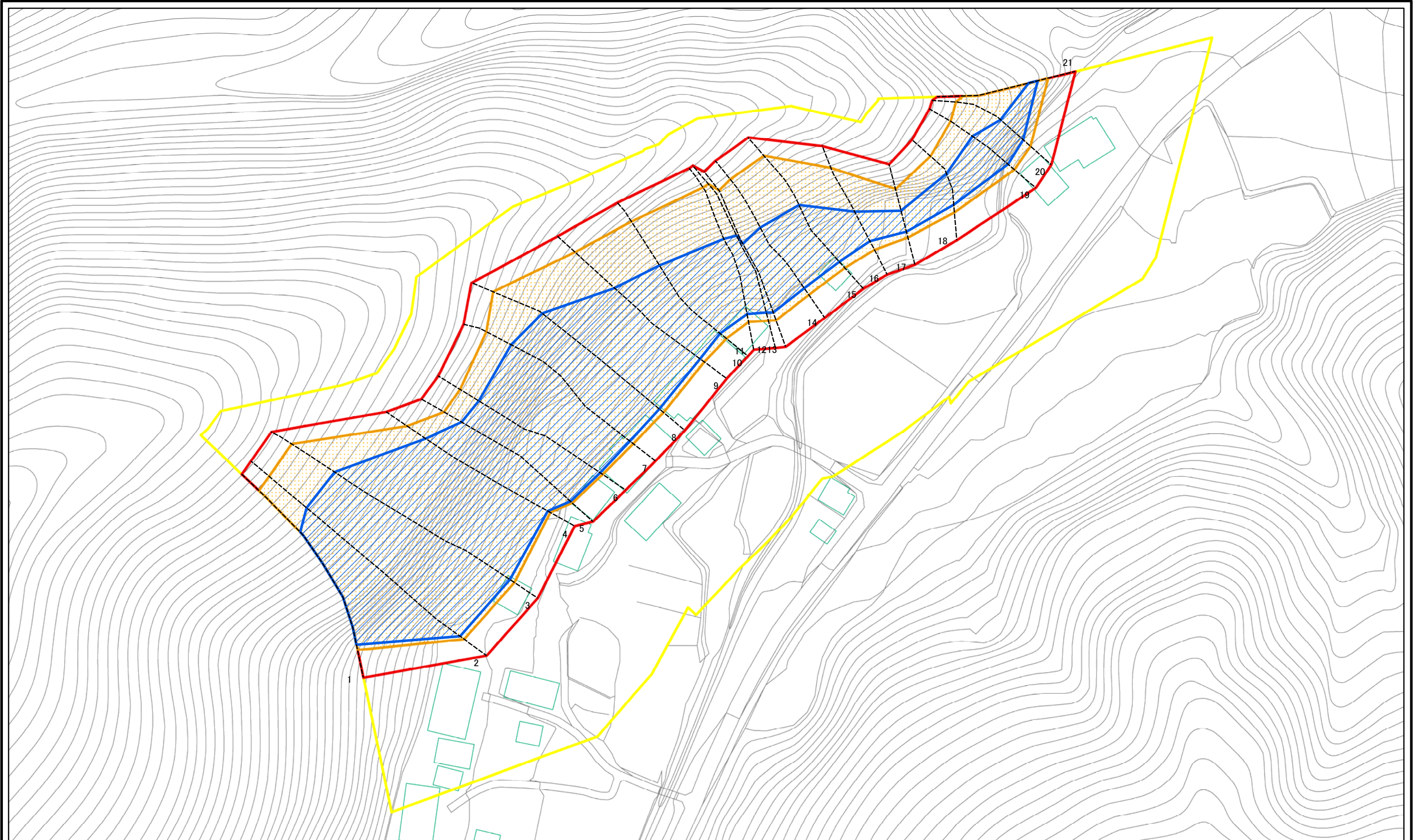
土砂等の堆積の高さが3mを超える区域



1:2,500

それ以外の区域

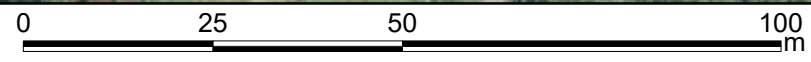
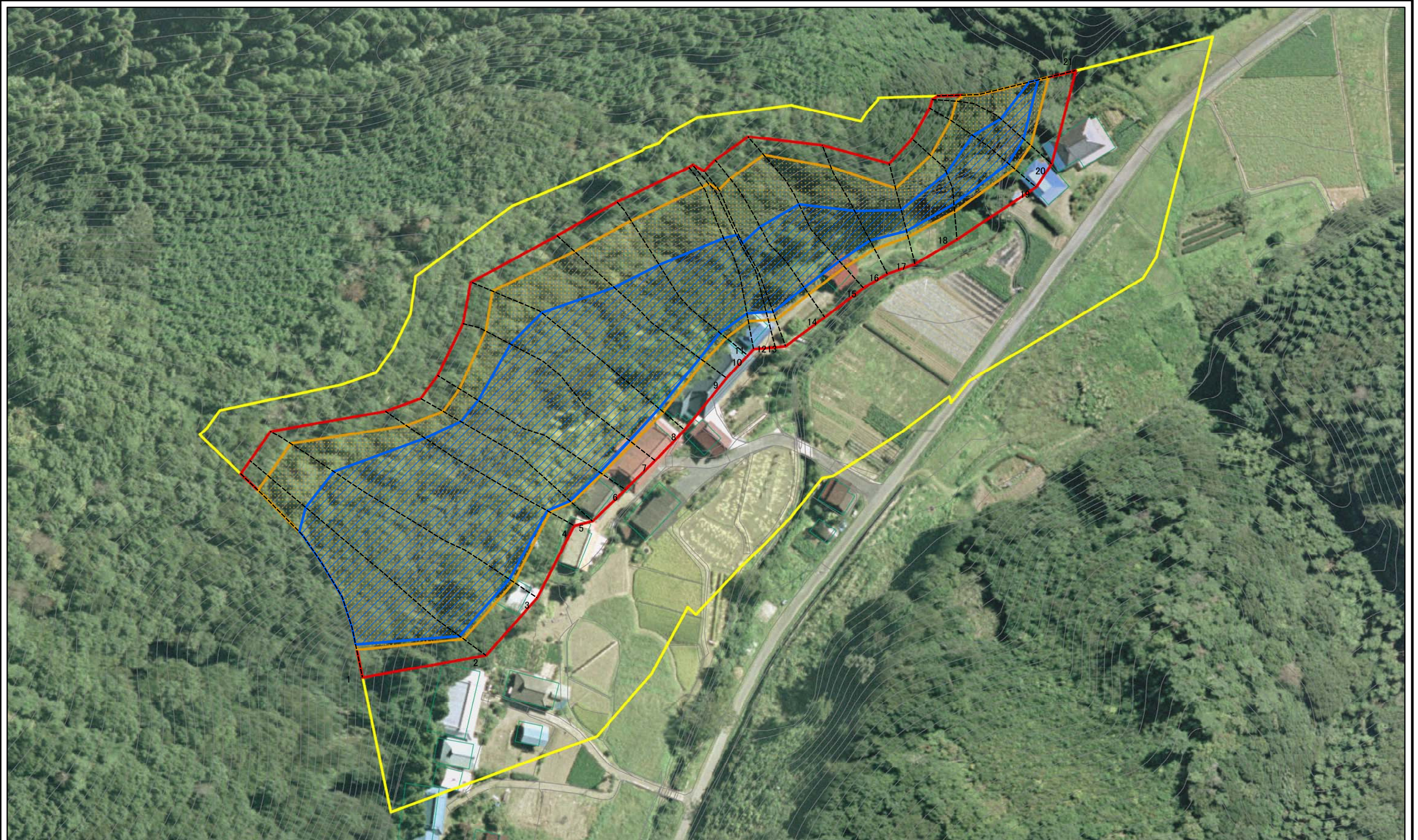
土砂災害警戒区域等の指定の公示に係る図書(その3)



図中の数字は横断測線番号を示す

様式-3(急) 土砂災害警戒区域・土砂災害特別警戒区域 区域図(その2)	土砂災害防止法施行令第二条の基準に該当する区域		z ↙ 縮尺 1:1,000	自然現象の種類	急傾斜地の崩壊	箇所番号	346-II-009-2
	土砂災害防止法施行令第三条の基準に該当する区域			告示番号	茨城県告示第755号	箇所名	元沢
	土砂等の(移動)高さが1m以下の場合、土砂等の移動による力が100kN/mを超える区域			告示年月日	令和6年7月1日	所在地	茨城県常陸大宮市氷之沢
	土砂等の堆積の高さが3mを超える区域						
	それ以外の区域						

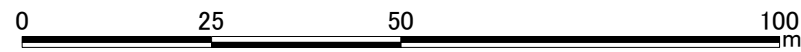
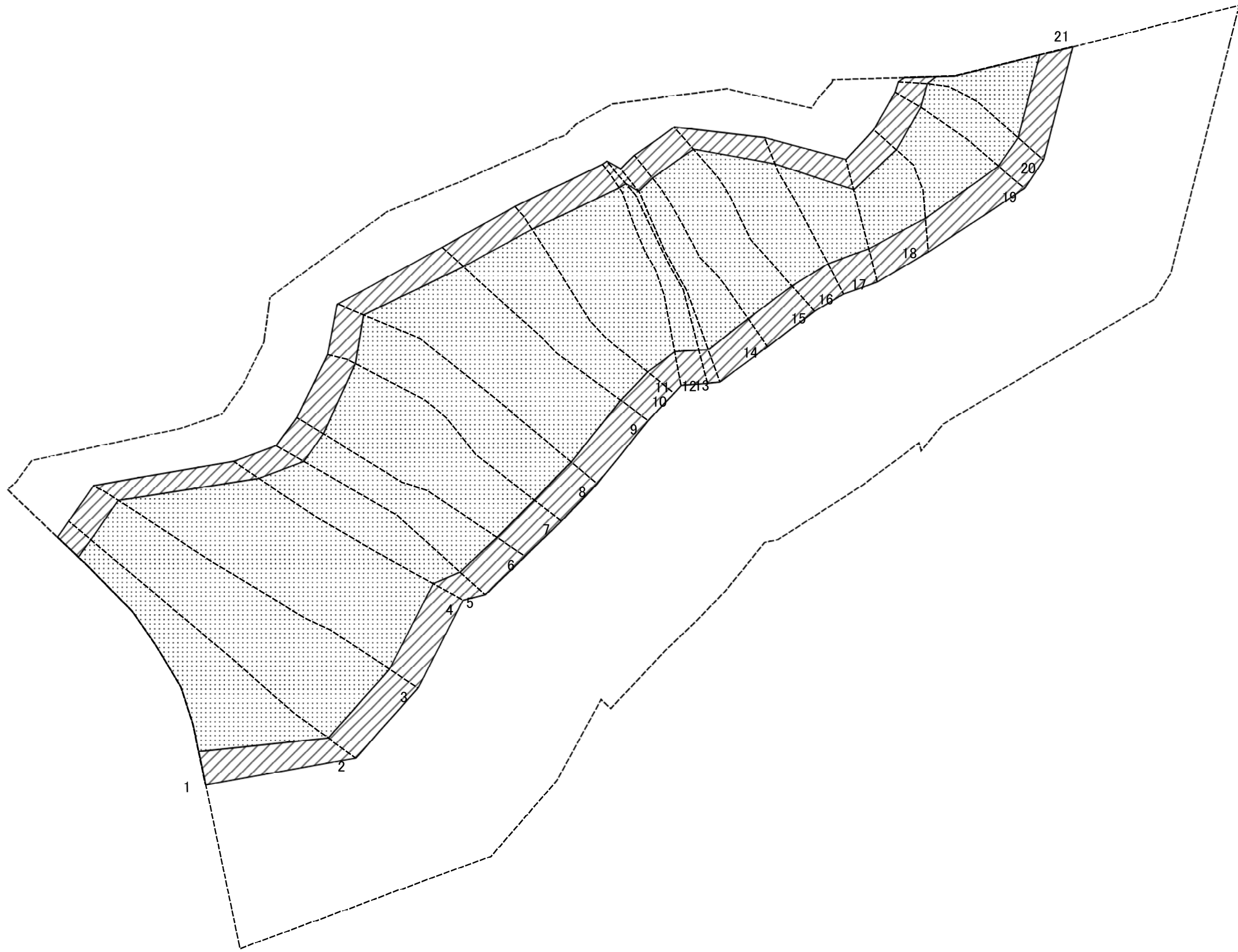
土砂災害警戒区域等の指定の公示に係る図書(その3)



図中の数字は横断測線番号を示す

様式-3(急) 土砂災害警戒区域・土砂災害特別警戒区域 区域図(その2)	土砂災害防止法施行令第二条の基準に該当する区域		z 縮尺 1:1,000	自然現象の種類	急傾斜地の崩壊	箇所番号	346-II-009-2
	土砂災害防止法施行令第三条の基準に該当する区域			告示番号	茨城県告示第755号	箇所名	元沢
	それ以外の区域		告示年月日	令和6年7月1日	所在地	茨城県常陸大宮市水之沢	

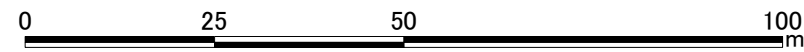
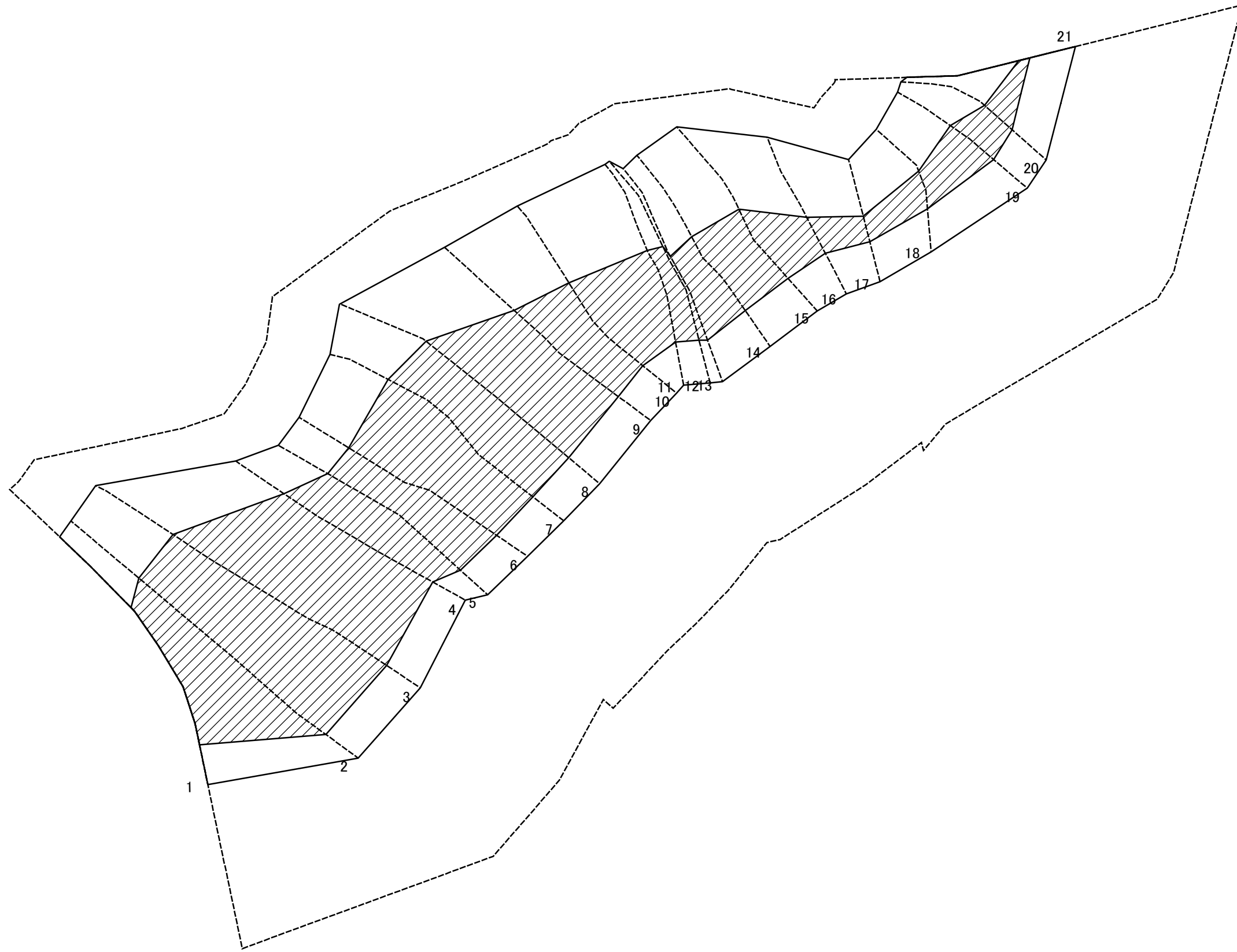
土砂災害警戒区域等の指定の公示に係る図書(その4)



図中の数字は横断測線番号を示す

様式-4(急) 土砂災害特別警戒区域の区域区分図 (急傾斜地の崩壊に伴う土石等の移動により 建築物の地上部に作用すると想定される力)	土砂災害防止法施行令第二条の基準に該当する区域		z	自然現象の種類	急傾斜地の崩壊	箇所番号	346-II-009-2
	土砂災害防止法施行令第三条の基準に該当する区域			告示番号	茨城県告示第755号	箇所名	元沢
	それ以外の区域		縮尺	1:1,000	告示年月日	令和6年7月1日	所在地

土砂災害警戒区域等の指定の公示に係る図書(その5)



図中の数字は横断測線番号を示す

様式-5(急) 土砂災害特別警戒区域の区域区分図 (急傾斜地の崩壊に伴う土石等の堆積により 建築物の地上部に作用すると想定される力)	土砂災害防止法施行令第二条の基準に該当する区域		自然現象 の種類 急傾斜地の崩壊 告示番号 茨城県告示第755号 告示年月日 令和6年7月1日	箇所番号	346-II-009-2	
	土砂災害防止法 施行令第三条の 基準に該当する 区域			縮尺	箇所名	元沢
	それ以外の区域			1:1,000	所在地	茨城県常陸大宮市氷之沢

土砂災害警戒区域等の指定の公示に係る図書(その6)

横断測線の区間	土石等の移動により建築物の地上部に作用すると想定される力				土石等の堆積により建築物の地上部に作用すると想定される力				横断測線の区間	土石等の移動により建築物の地上部に作用すると想定される力				土石等の堆積により建築物の地上部に作用すると想定される力			
	土石等の(移動)高さが1m以下の場合、土石等の移動による力が100kN/m2を超える区域		それ以外の区域		土石等の堆積の高さが3mを超える区域		それ以外の区域			土石等の(移動)高さが1m以下の場合、土石等の移動による力が100kN/m2を超える区域		それ以外の区域		土石等の堆積の高さが3mを超える区域		それ以外の区域	
	力の大きさのうち最大のもの(kN/m2)	土石等の高さ(m)	力の大きさのうち最大のもの(kN/m2)	土石等の高さ(m)	力の大きさのうち最大のもの(kN/m2)	土石等の高さ(m)	力の大きさのうち最大のもの(kN/m2)	土石等の高さ(m)		力の大きさのうち最大のもの(kN/m2)	土石等の高さ(m)	力の大きさのうち最大のもの(kN/m2)	土石等の高さ(m)	力の大きさのうち最大のもの(kN/m2)	土石等の高さ(m)	力の大きさのうち最大のもの(kN/m2)	土石等の高さ(m)
1 ~ 2	166.9	1.0	100.0	1.0	24.0	4.5	16.1	3.0	~								
2 ~ 3	167.4	1.0	100.0	1.0	24.0	4.5	16.1	3.0	~								
3 ~ 4	167.4	1.0	100.0	1.0	25.4	4.8	16.1	3.0	~								
4 ~ 5	159.9	1.0	100.0	1.0	25.7	4.8	16.1	3.0	~								
5 ~ 6	159.8	1.0	100.0	1.0	25.7	4.8	16.1	3.0	~								
6 ~ 7	164.6	1.0	100.0	1.0	25.4	4.8	16.1	3.0	~								
7 ~ 8	166.9	1.0	100.0	1.0	24.4	4.6	16.1	3.0	~								
8 ~ 9	166.9	1.0	100.0	1.0	23.4	4.4	16.1	3.0	~								
9 ~ 10	165.4	1.0	100.0	1.0	23.4	4.4	16.1	3.0	~								
10 ~ 11	164.3	1.0	100.0	1.0	21.4	4.0	16.1	3.0	~								
11 ~ 12	163.3	1.0	100.0	1.0	21.0	4.0	16.1	3.0	~								
12 ~ 13	163.0	1.0	100.0	1.0	20.7	3.9	16.1	3.0	~								
13 ~ 14	162.8	1.0	100.0	1.0	20.8	3.9	16.1	3.0	~								
14 ~ 15	162.8	1.0	100.0	1.0	20.8	3.9	16.1	3.0	~								
15 ~ 16	161.3	1.0	100.0	1.0	20.4	3.8	16.1	3.0	~								
16 ~ 17	155.5	1.0	100.0	1.0	19.1	3.6	16.1	3.0	~								
17 ~ 18	144.9	1.0	100.0	1.0	19.1	3.6	16.1	3.0	~								
18 ~ 19	151.3	1.0	100.0	1.0	19.3	3.6	16.1	3.0	~								
19 ~ 20	154.6	1.0	100.0	1.0	19.3	3.6	16.1	3.0	~								
20 ~ 21	154.6	1.0	100.0	1.0	18.8	3.5	16.1	3.0	~								
~									~								
~									~								
~									~								
~									~								
~									~								
~									~								
~									~								

様式-6(急) 建築物の構造の規制に必要な衝撃に関する事項	自然現象の種類	急傾斜地の崩壊	箇所番号	346-II-009-2
	告示番号	茨城県告示第755号	箇所名	元沢
	告示年月日	令和6年7月1日	所在地	茨城県常陸大宮市氷之沢