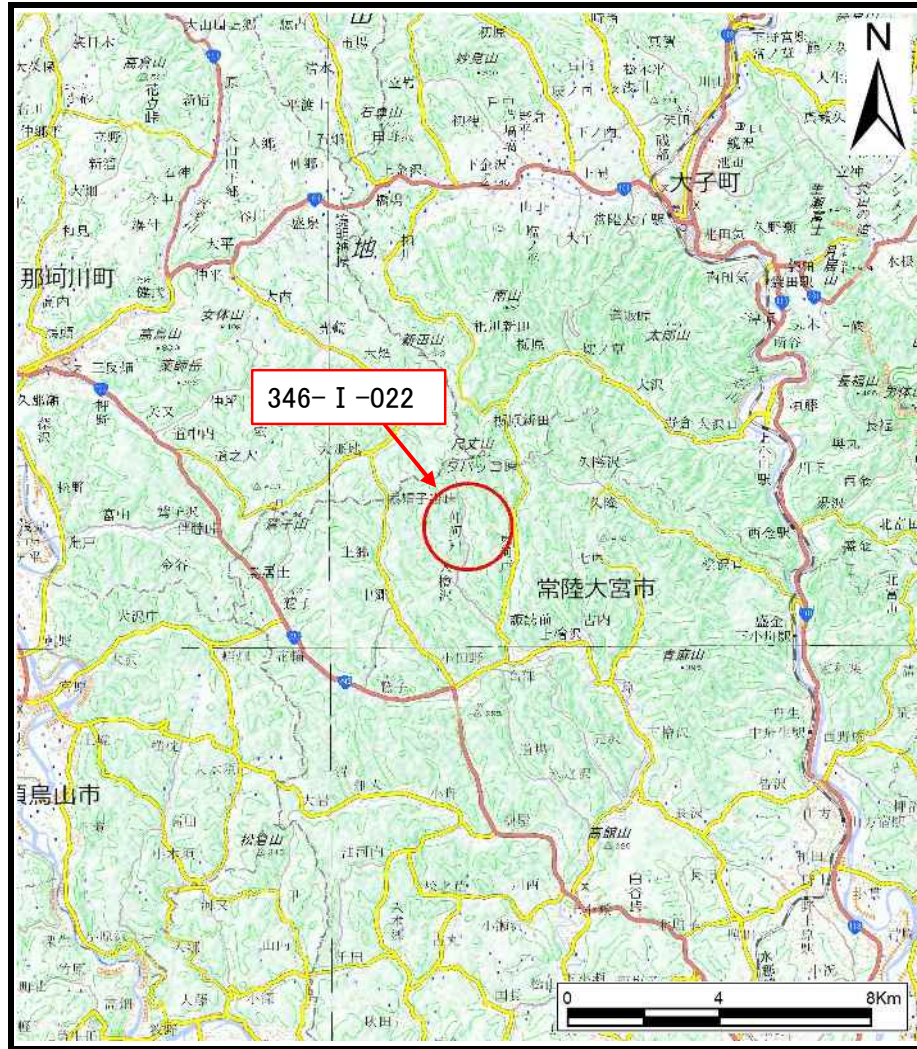
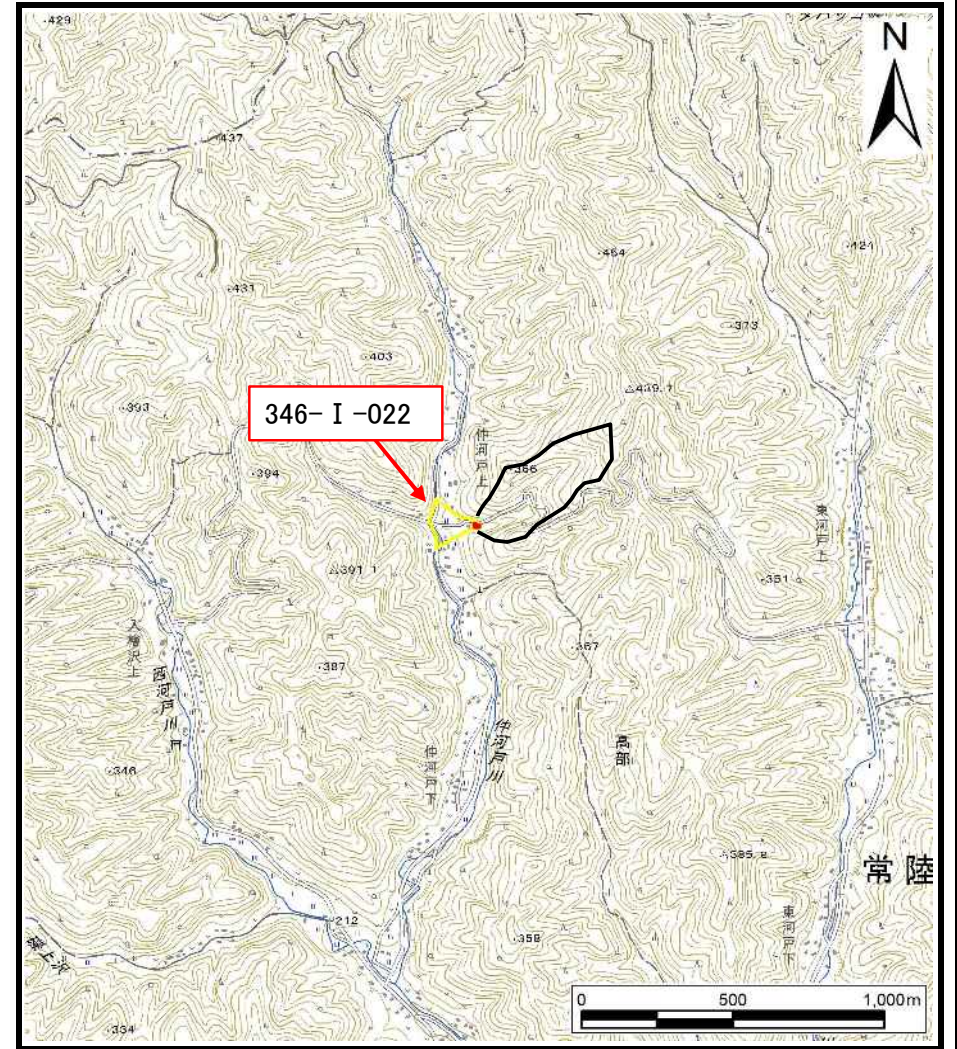


# 土砂災害警戒区域等の指定の公示に係る図書（その1）



(1/200,000)



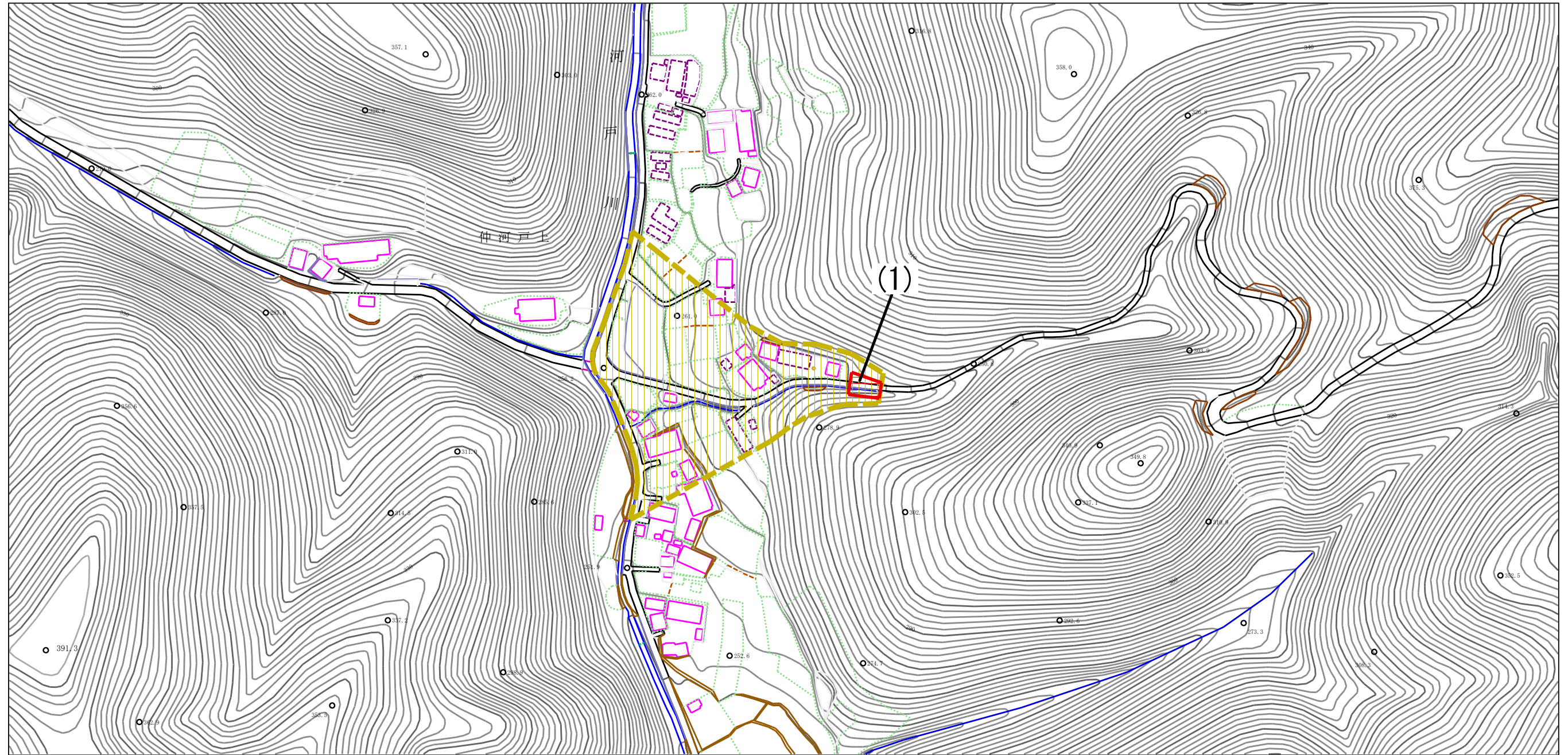
(1/25,000)

様式-1 (土)  
土砂災害警戒区域・土砂災害特別警戒区域 位置図

|         |            |
|---------|------------|
| 自然現象の種類 | 土石流        |
| 溪流番号    | 346-I-022  |
| 溪流名     | 竹ノ入沢       |
| 所在地     | 茨城県常陸大宮市高部 |

この地図は、国土地理院長の承認を得て、同院発行の20万分の1・2万5千分の1の地形図を複製したものである。「測量法に基づく国土地理院長承認（複製）R4JHF294」

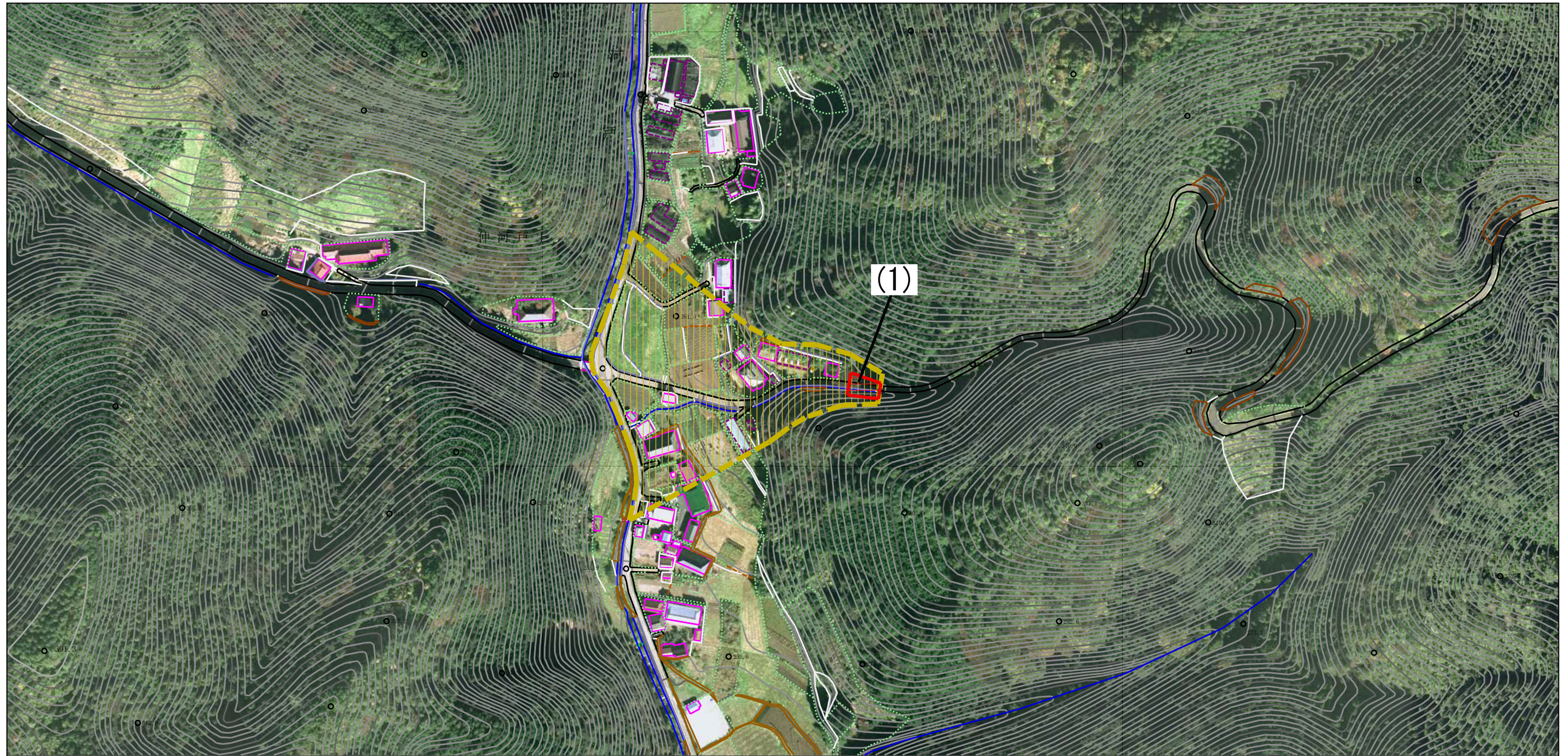
土砂災害警戒区域等の指定の公示に係る図書（その2）



0 1 × 100m

|  |                         |  |                    |         |             |      |            |
|--|-------------------------|--|--------------------|---------|-------------|------|------------|
| 様式-2(土)<br>土砂災害警戒区域・土砂災害特別警戒区域<br>区域図(その1) | 土砂災害防止法施行令第2条の基準に該当する区域 |  | N<br>縮尺<br>1:2,500 | 自然現象の種類 | 土石流         | 溪流番号 | 346-I-022  |
|  | 土砂災害防止法施行令第3条の基準に該当する区域 |  |                    | 告示番号    | 茨城県告示第1011号 | 溪流名  | 竹ノ入沢       |
|  | それ以外の区域                 |  |                    | 告示年月日   | 令和5年8月31日   | 所在地  | 茨城県常陸大宮市高部 |

土砂災害警戒区域等の指定の公示に係る図書 (その2)



0 1 × 100m

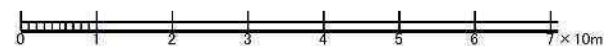
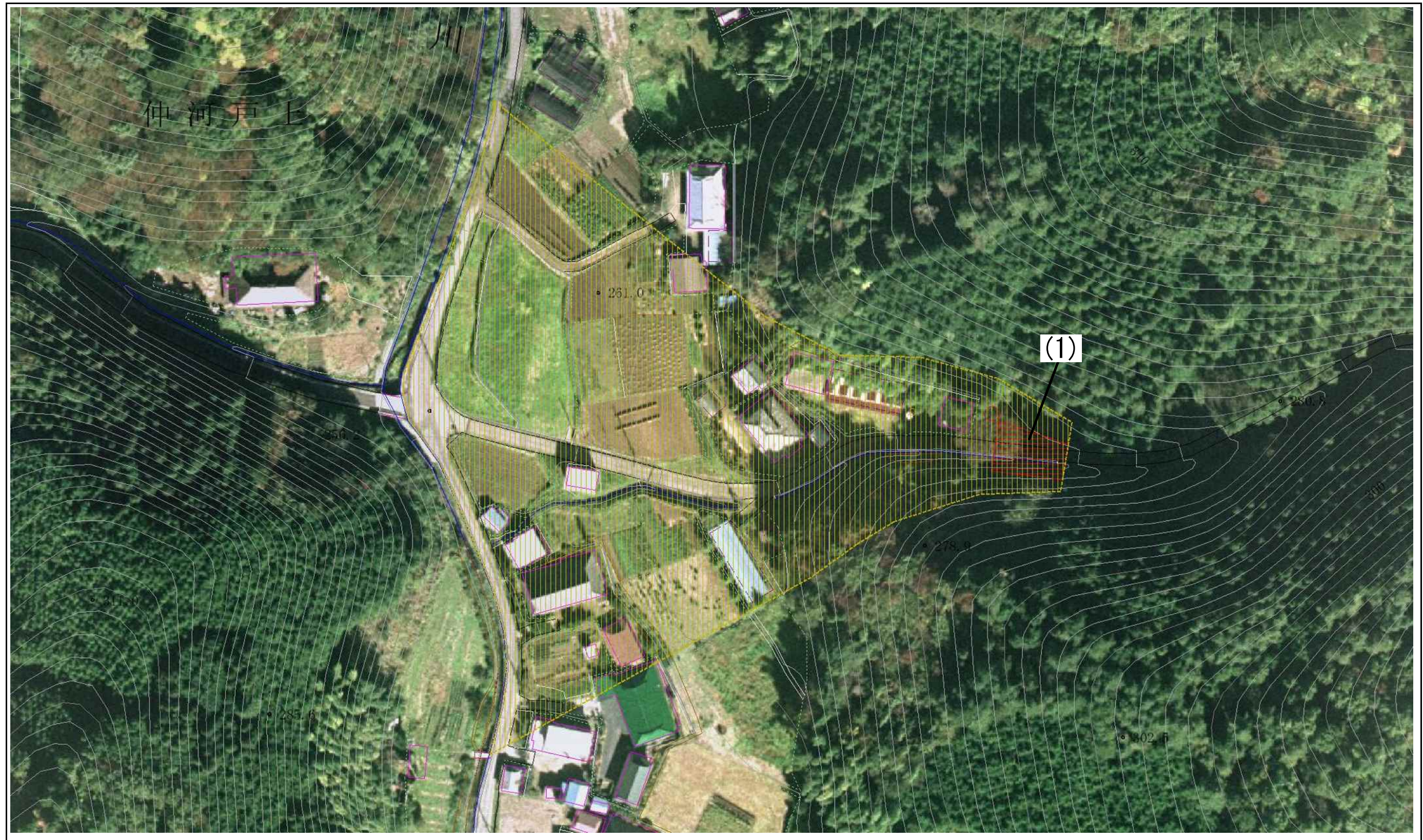
|   |                         |  |                    |         |             |      |            |
|---|-------------------------|--|--------------------|---------|-------------|------|------------|
| 様式-2 (土)<br>土砂災害警戒区域・土砂災害特別警戒区域<br>区域図(その1) | 土砂災害防止法施行令第二条の基準に該当する区域 |  | N<br>縮尺<br>1:2,500 | 自然現象の種類 | 土石流         | 溪流番号 | 346-I-022  |
|   | 土砂災害防止法施行令第三条の基準に該当する区域 |  |                    | 告示番号    | 茨城県告示第1011号 | 溪流名  | 竹ノ入沢       |
|   | それ以外の区域                 |  |                    | 告示年月日   | 令和5年8月31日   | 所在地  | 茨城県常陸大宮市高部 |

土砂災害警戒区域等の指定の公示に係る図書（その3）



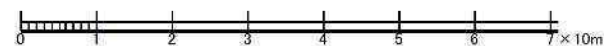
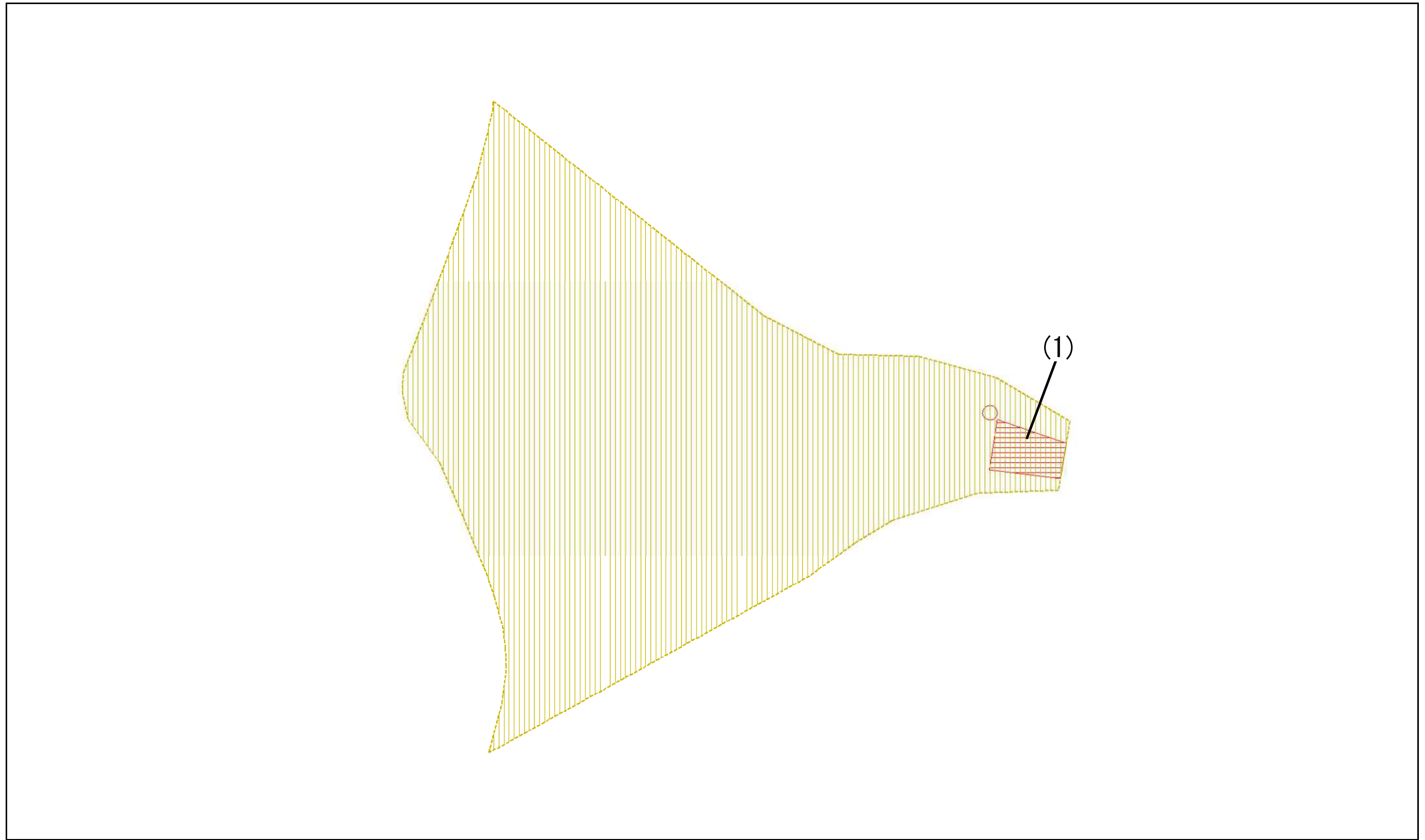
|   |  |  |                   |         |             |      |            |
|---|--|--|-------------------|---------|-------------|------|------------|
| 様式-3 (土)<br>土砂災害警戒区域・土砂災害特別警戒区域<br>区域図(その2) | 土砂災害防止法施行令第二条の基準に該当する区域                              |  | N<br>縮尺<br>1:1000 | 自然現象の種類 | 土石流         | 溪流番号 | 346-I-022  |
|   | 土砂災害防止法施行令第三条の基準に該当する区域                              |  |                   | 告知番号    | 茨城県告示第1011号 | 溪流名  | 竹ノ入沢       |
|   | 土砂の高さが1mを超える場合、土石等の移動による力が50kN/m <sup>2</sup> を超える区域 |  |                   | 告示年月日   | 令和5年8月31日   | 所在地  | 茨城県常陸大宮市高部 |
|   | 土砂の高さが1mを超える場合、土石等の移動による力が50kN/m <sup>2</sup> 以下の区域  |  |                   |         |             |      |            |
|   | それ以外の区域  |  |                   |         |             |      |            |

土砂災害警戒区域等の指定の公示に係る図書（その3）



|   |                         |   |                   |         |           |             |            |      |
|---|-------------------------|---|-------------------|---------|-----------|-------------|------------|------|
| 様式-3 (土)<br>土砂災害警戒区域・土砂災害特別警戒区域<br>区域図(その2) | 土砂災害防止法施行令第二条の基準に該当する区域 |   | N<br>縮尺<br>1:1000 | 自然現象の種類 | 土石流       | 溪流番号        | 346-I-022  |      |
|   | 土砂災害防止法施行令第三条の基準に該当する区域 | 土石流の高さが1mを超える場合、土石等の移動による力が50kN/m <sup>2</sup> を超える区域<br>土石流の高さが1mを超える場合、土石等の移動による力が50kN/m <sup>2</sup> 以下の区域 |                   | <br>    | 告知番号      | 茨城県告示第1011号 | 溪流名        | 竹ノ入沢 |
|   | それ以外の区域                 |   |                   | 告示年月日   | 令和5年8月31日 | 所在地         | 茨城県常陸大宮市高部 |      |

土砂災害警戒区域等の指定の公示に係る図書（その4）



|   |                                     |   |                       |             |       |             |           |            |
|---|-------------------------------------|---|-----------------------|-------------|-------|-------------|-----------|------------|
| 様式－4（土）<br>土砂災害警戒区域・土砂災害特別警戒区域<br>の区域区分図（土石流により建築物に作用<br>すると想定される力） | 土砂災害防止法施行令第二条の基準に該当する区域             |   | N<br><br>縮尺<br>1:1000 | 自然現象<br>の種類 | 土石流   | 溪流番号        | 346-I-022 |            |
|   | 土砂災害防止<br>法施行令第三<br>条の基準に該<br>当する区域 | 土石流の高さが1mを超える場合、土石等の<br>移動による力が50kN/m <sup>2</sup> を超える区域 |                       |             | 告知番号  | 茨城県告示第1011号 | 溪流名       | 竹ノ入沢       |
|   |                                     | 土石流の高さが1mを超える場合、土石等の<br>移動による力が50kN/m <sup>2</sup> 以下の区域  |                       |             | 告示年月日 | 令和5年8月31日   | 所在地       | 茨城県常陸大宮市高部 |
|   | それ以外の区域                             |   |                       |             |       |             |           |            |

