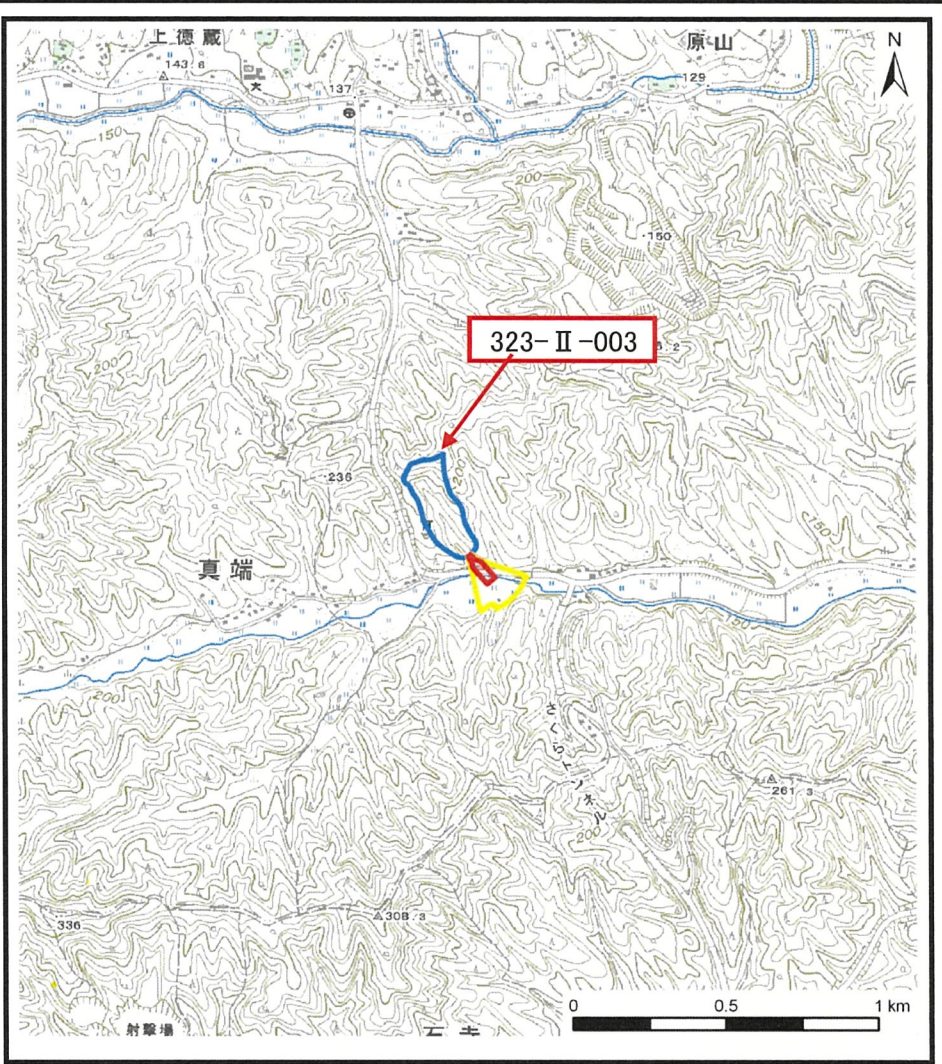


土砂災害警戒区域等の指定の公示に係る図 (その1)



(1/200,000)

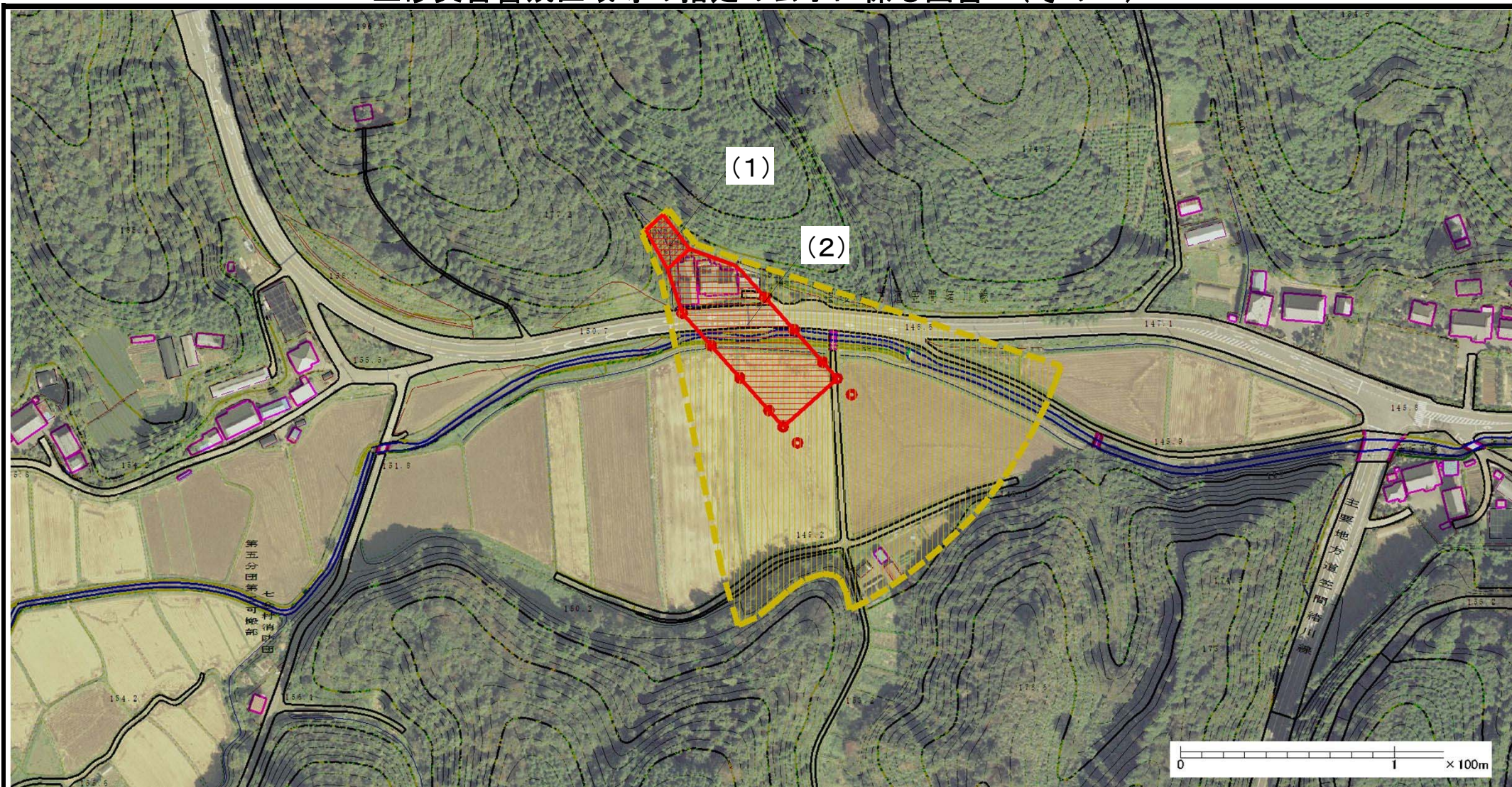


(1/25,000)

様式-1(土) 土砂災害警戒区域・土砂災害特別警戒区域 位置図	自然現象の種類	土石流
	溪流番号	323-II-003
	溪流名	真端中
	所在地	茨城県東茨城郡城里町真端

この地図は、国土地理院の承認を得て、同院発行の数値地図20000 (地図画像) 及び数値地図25000 (地図画像) を複製したものである。(承認番号 平25情複、第383号)

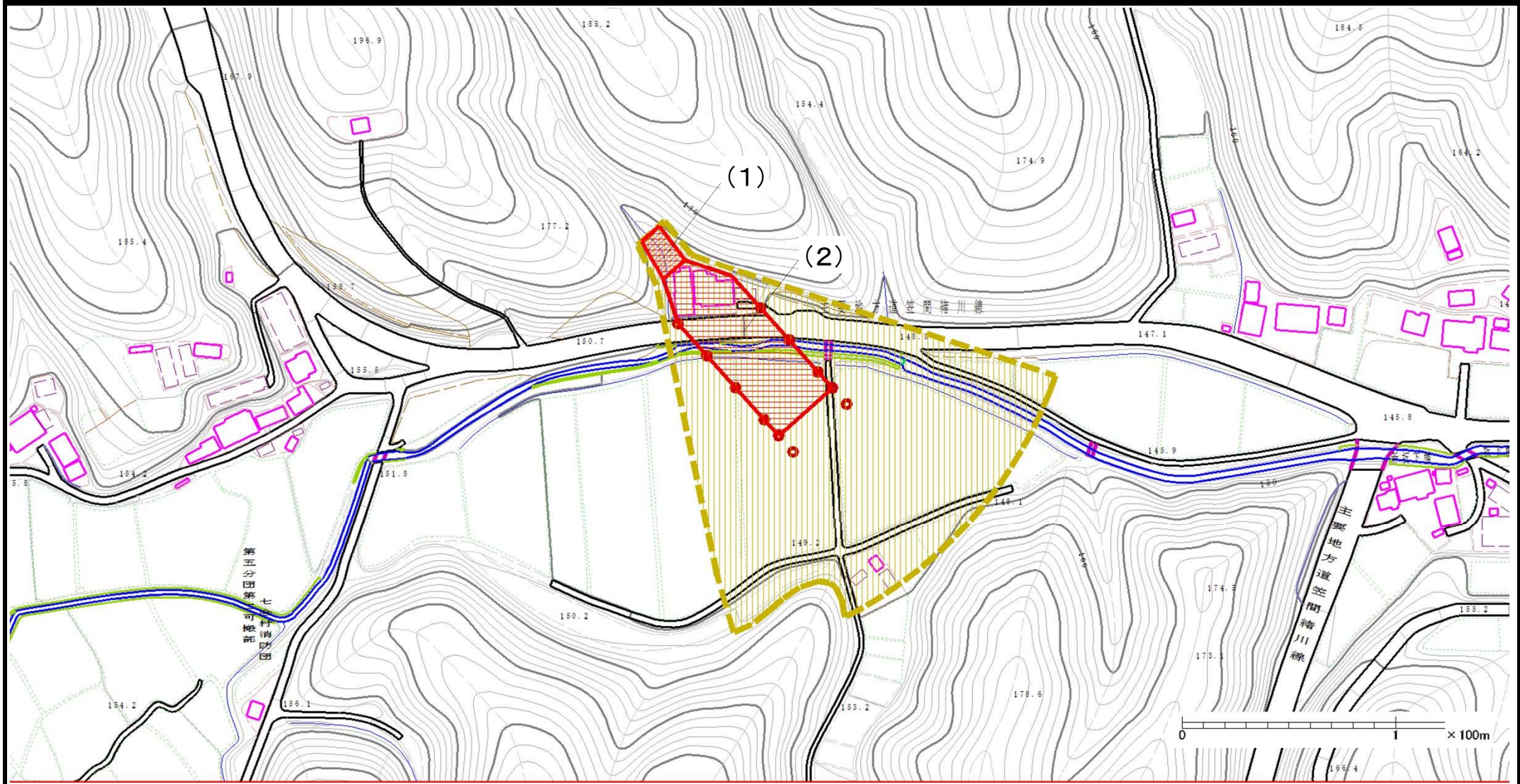
土砂災害警戒区域等の指定の公示に係る図書（その2）



様式-2(土)
土砂災害警戒区域・土砂災害特別警戒区域
区域図(その1)

土砂災害防止法施行令第二条の基準に該当する区域		N 縮尺 1:2,500	自然現象の種類	土石流	溪流番号	323-II-003
			告示番号	茨城県告示第299号	溪流名	真端中
			告示年月日	平成27年3月23日	所在地	茨城県東茨城郡城里町真端
土砂災害防止法施行令第三条の基準に該当する区域						
その他の区域						

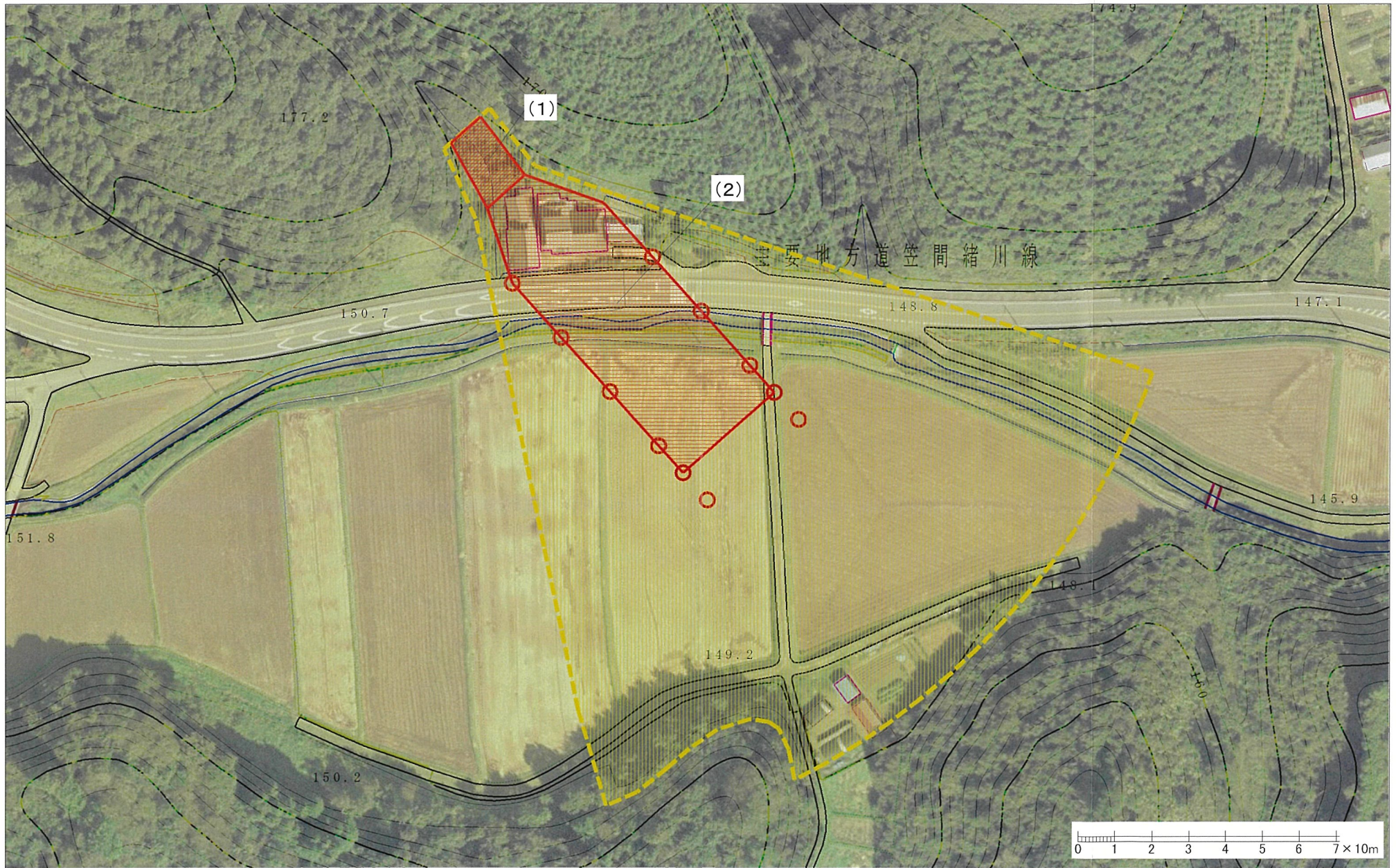
土砂災害警戒区域等の指定の公示に係る図書（その2）



様式-2(土)
土砂災害警戒区域・土砂災害特別警戒区域
区域図(その1)

土砂災害防止法施行令第二条の基準に該当する区域		N 縮尺 1:2,500	自然現象の種類	土石流	溪流番号	323-II-003
			告示番号	茨城県告示第299号	溪流名	真端中
			告示年月日	平成27年3月23日	所在地	茨城県東茨城郡城里町真端
土砂災害防止法施行令第三条の基準に該当する区域						
その他の区域						

土砂災害警戒区域等の指定の公示に係る図書（その3）



様式-3(土)
土砂災害警戒区域・土砂災害特別警戒区域
区域図(その2)

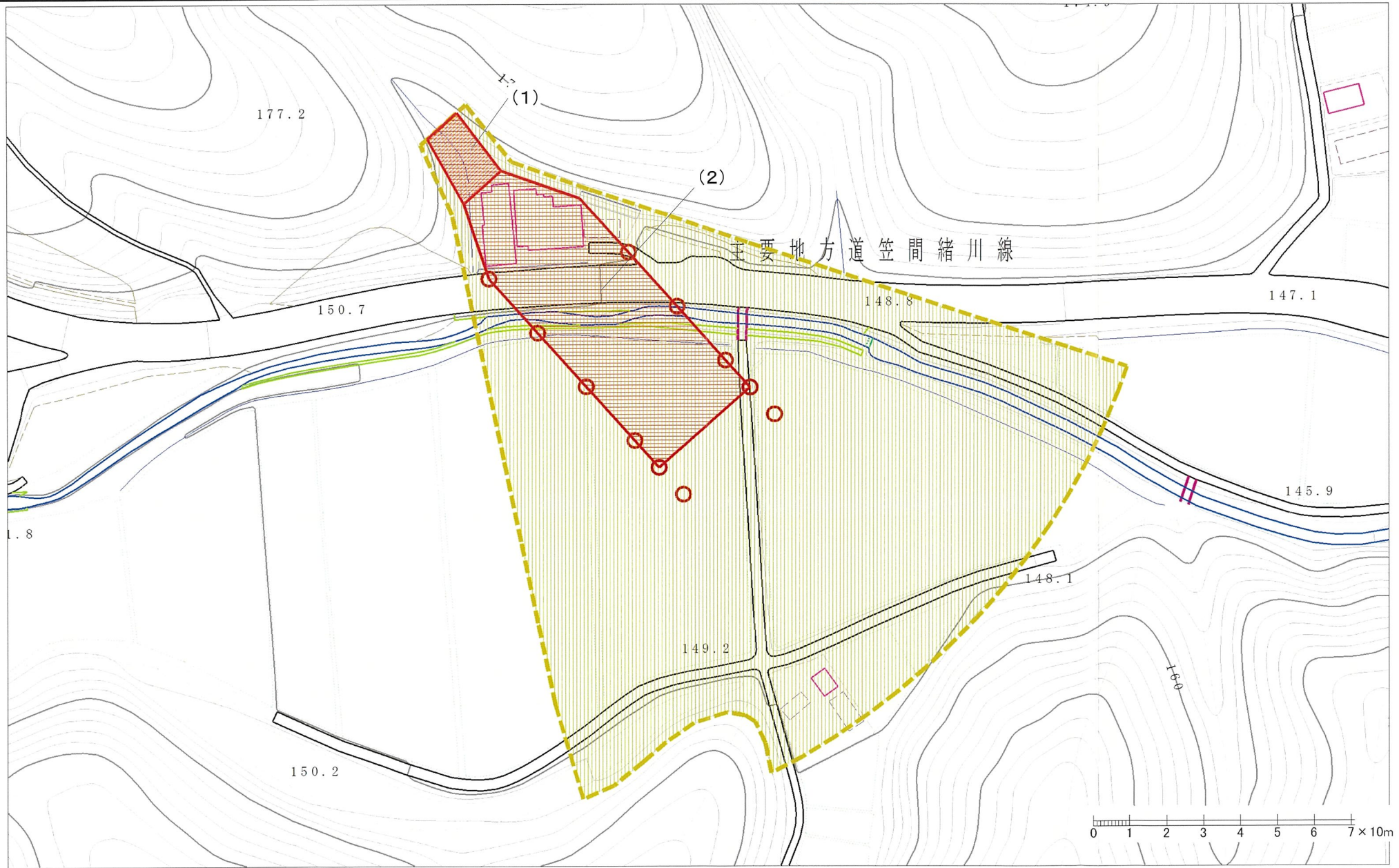
	土砂災害防止法施行令第二条の基準に該当する区域	
土砂災害防止法施行令第三条の基準に該当する区域	土石流の高さが1mを超える場合、土石等の移動による力が50kN/m ² を超える区域	
	土石流の高さが1mを超える場合、土石等の移動による力が50kN/m ² を超えない区域	
	その他の区域	

N

縮尺
1:1,000

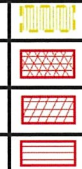
自然現象の種類	土石流	溪流番号	323-II-003
告示番号	茨城県告示第299号	溪流名	真端中
告示年月日	平成27年3月23日	所在地	茨城県東茨城郡城里町真端

土砂災害警戒区域等の指定の公示に係る図書（その3）



様式-3(土)
土砂災害警戒区域・土砂災害特別警戒区域
区域図(その2)

土砂災害防止法施行令第二条の基準に該当する区域	
土砂災害防止法施行令第三条の基準に該当する区域	土石流の高さが1mを超える場合、土石等の移動による力が50kN/m ² を超える区域
	土石流の高さが1mを超える場合、土石等の移動による力が50kN/m ² を超えない区域
	その他の区域



N
縮尺
1:1,000

自然現象の種類	土石流	溪流番号	323-II-003
告示番号	茨城県告示第299号	溪流名	真端中
告示年月日	平成27年3月23日	所在地	茨城県東茨城郡城里町真端