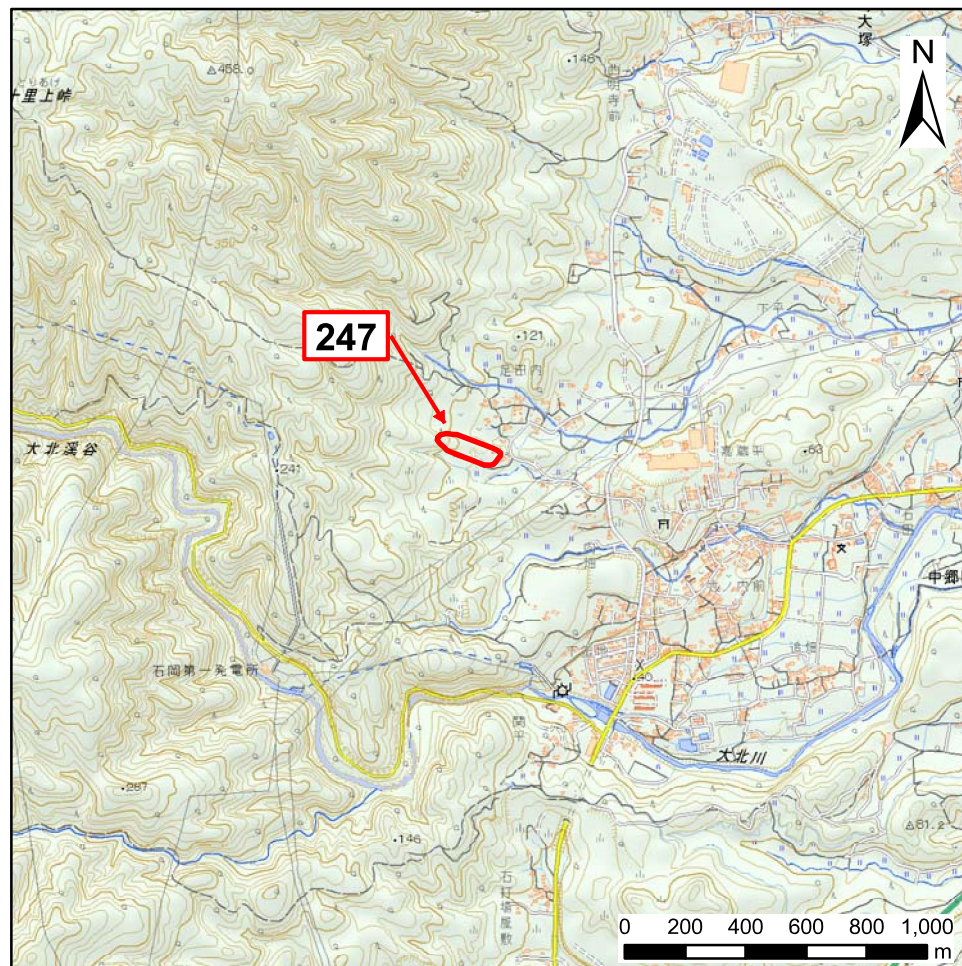


土砂災害警戒区域等の指定の公示に係る図書(その1)



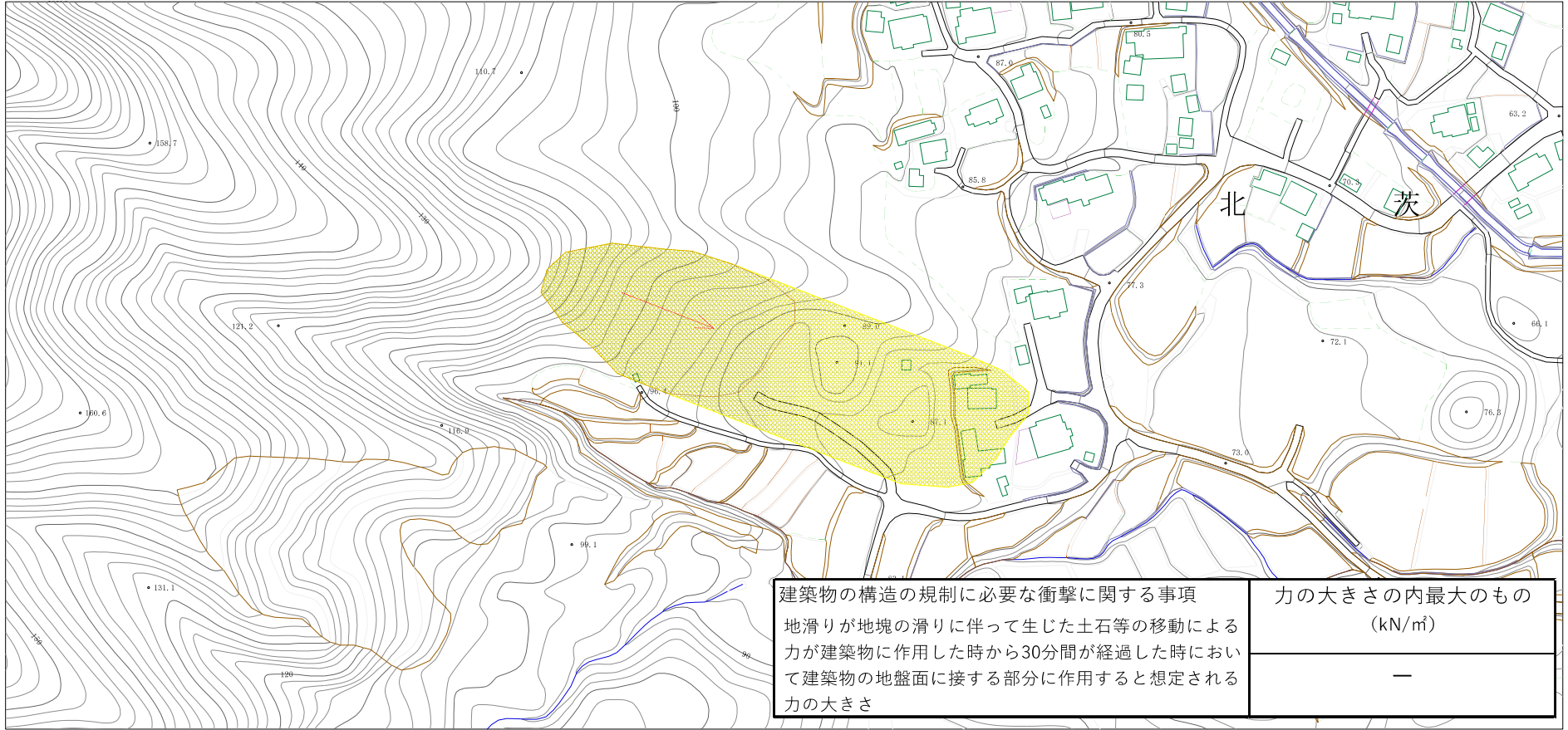
(1/200,000)



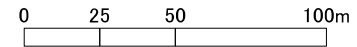
(1/25,000)

様式-1(地) 土砂災害警戒区域 位置図	自然現象の種類	地滑り
	箇所番号	247
	箇所名	大塚足田内
	地滑り区域名	A
	所在地	茨城県北茨城市磯原町大塚

土砂災害警戒区域等の指定の公示に係る図書(その2)



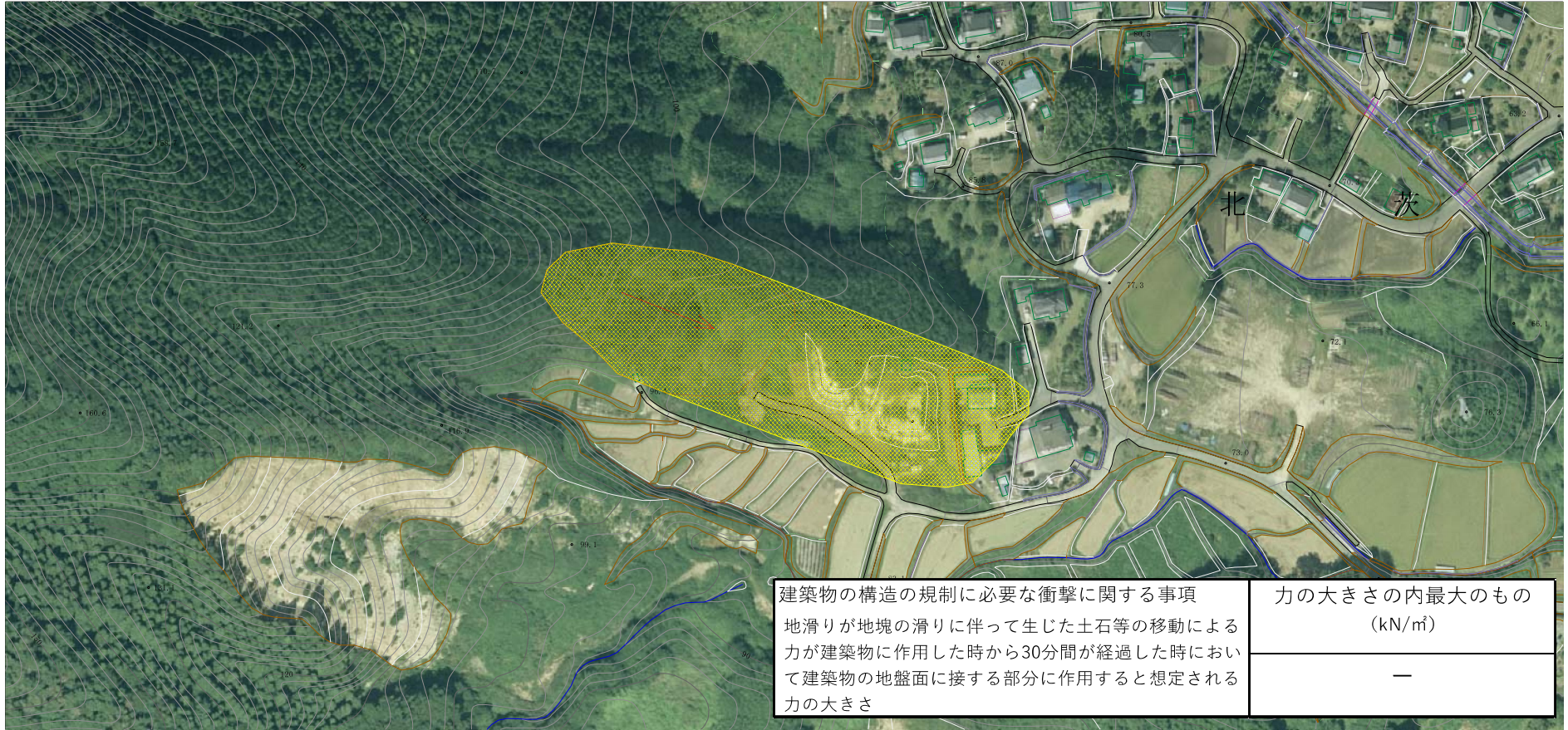
様式-2(地) 土砂災害警戒区域 区域図(その1)



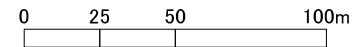
土砂災害防止法施行令第二条の基準に該当する区域(土砂災害警戒区域)			自然現象の種類	地滑り	箇所番号	247	箇所名	大塚足田内		
			告示番号	茨城県告示第327号	地滑り区域名	A				
			告示年月日	令和6年3月28日	所在地	茨城県北茨城市磯原町大塚				

縮尺
1/2500

土砂災害警戒区域等の指定の公示に係る図書(その2)

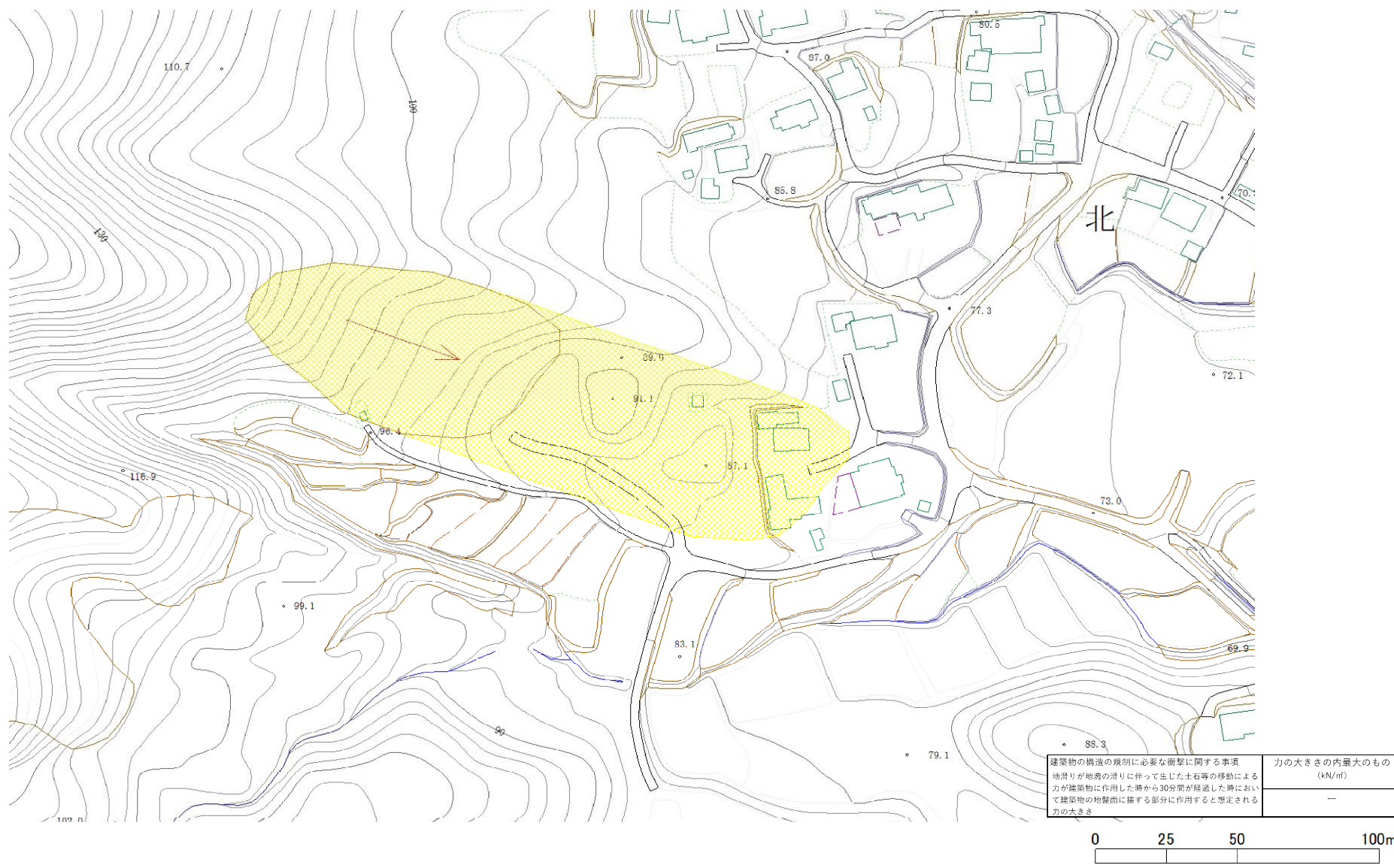


様式一2(地) 土砂災害警戒区域 区域図(その1)



土砂災害防止法施行令第二条の基準に該当する区域(土砂災害警戒区域)		N	自然現象の種類	地滑り	箇所番号	247	箇所名	大塚足田内
			告示番号	茨城県告示第327号	地滑り区域名	A		
			告示年月日	令和6年3月28日	所在地	茨城県北茨城市磯原町大塚		
縮尺 1/2500								

土砂災害警戒区域等の指定の公示に係る図書(その3)



様式-2(地) 土砂災害警戒区域 区域図(その2)

土砂災害防止法施行令第二条の基準に該当する区域(土砂災害警戒区域)			自然現象の種類	地滑り	箇所番号	247	箇所名	大塚足田内
		縮尺 1/1000	告示番号	北城東2-1第327号	地滑り区域名	A		
			告示年月日	令和6年12月28日	所在地	茨城県北茨城市磯原町大塚		

