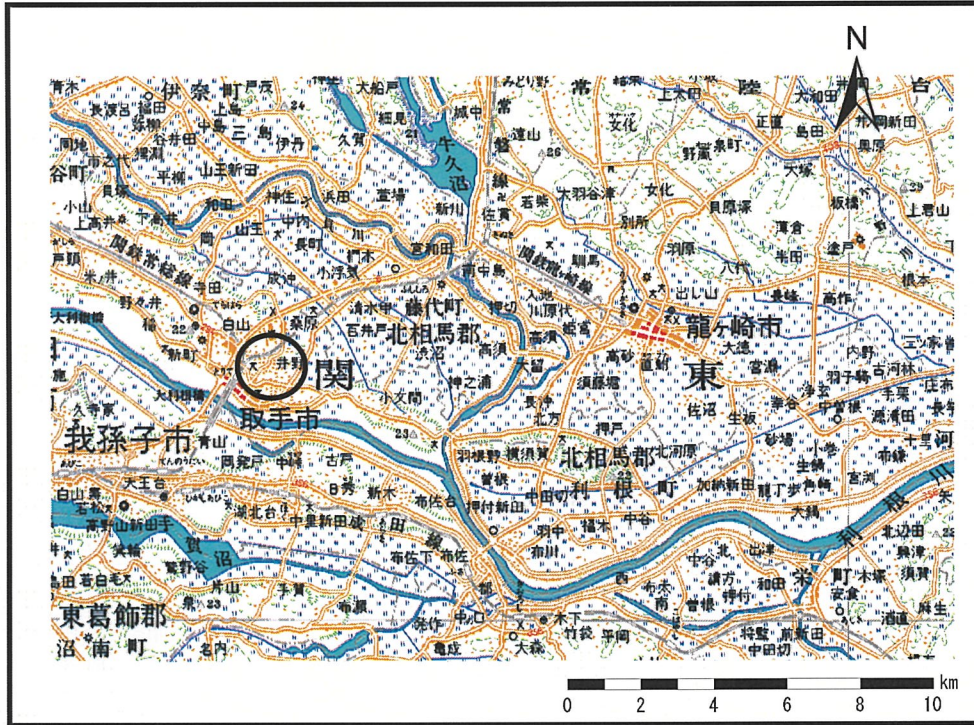
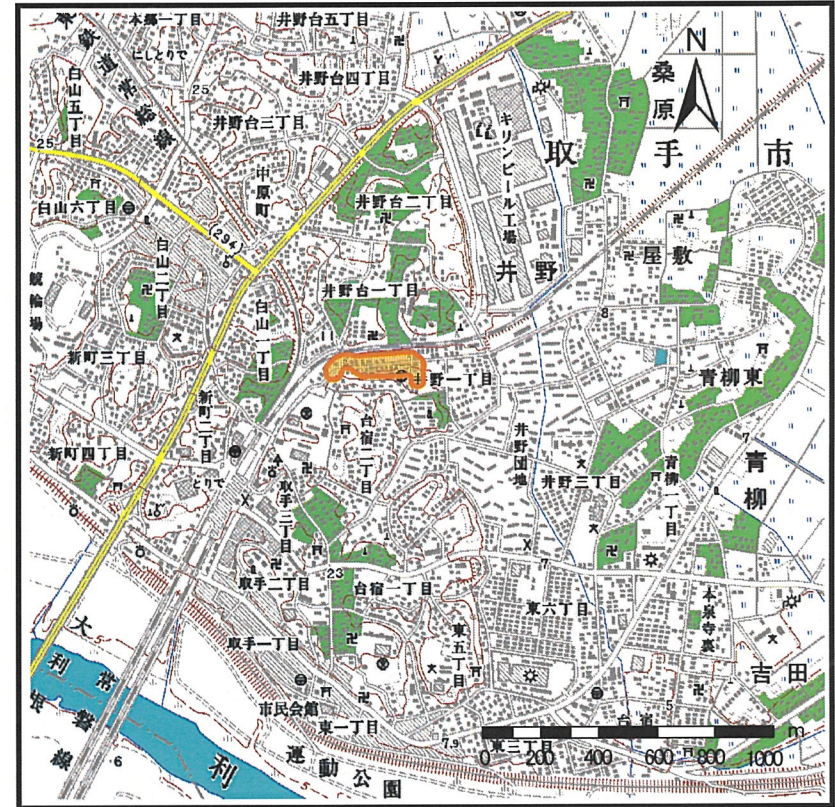


# 土砂災害警戒区域等の指定の公示に係る図書(その1)



位置図 (1/200,000)

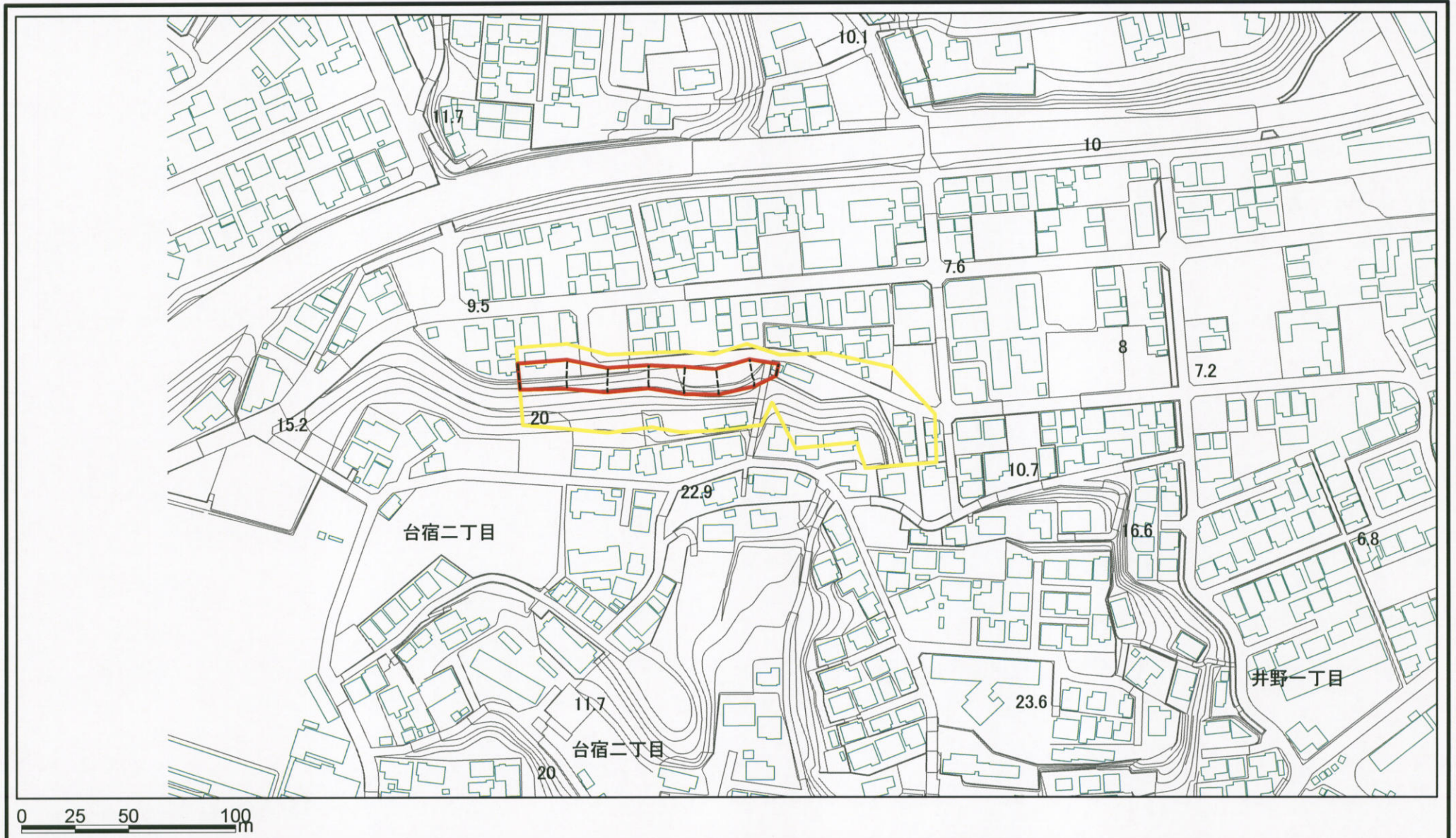


位置図 (1/25,000)

様式-1(急) 土砂災害警戒区域・土砂災害特別警戒区域 位置図	自然現象の種類	急傾斜地の崩壊
	箇所番号	217-I-023
	箇所名	台宿二丁目
	所在地	茨城県取手市台宿二丁目

この地図は、国土地理院長の承認を得て、同院発行の数値地図200000(地図画像)及び数値地図25000(地図画像)を複製したものである。(承認番号 平16総複、第757号)

# 土砂災害警戒区域等の指定の公示に係る図書(その2)



様式-2(急) 土砂災害警戒区域・土砂災害特別警戒区域 区域図(その1)	土砂災害防止法施行令第二条の基準に該当する区域		土 縮尺 1:2,500	自然現象の種類	急傾斜地の崩壊	箇所番号	217-I-023
	土砂災害防止法施行令第三条の基準に該当する区域			公示番号	茨城県告示第196号	箇所名	台宿二丁目
	それ以外の区域			公示年月日	平成19年2月19日	所在地	茨城県取手市台宿二丁目

# 土砂災害警戒区域等の指定の公示に係る図書(その3)



様式-3(急)  
土砂災害警戒区域・土砂災害特別警戒区域  
区域図(その2)

土砂災害防止法施行令第二条の基準に該当する区域	
土砂災害防止法施行令第三条の基準に該当する区域	
それ以外の区域	

**土**  
縮尺  
1:2,500

自然現象の種類	急傾斜地の崩壊	箇所番号	217-I-023
公示番号	茨城県告示第196号	箇所名	台宿二丁目
公示年月日	平成19年2月19日	所在地	茨城県取手市台宿二丁目