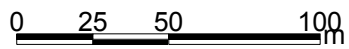
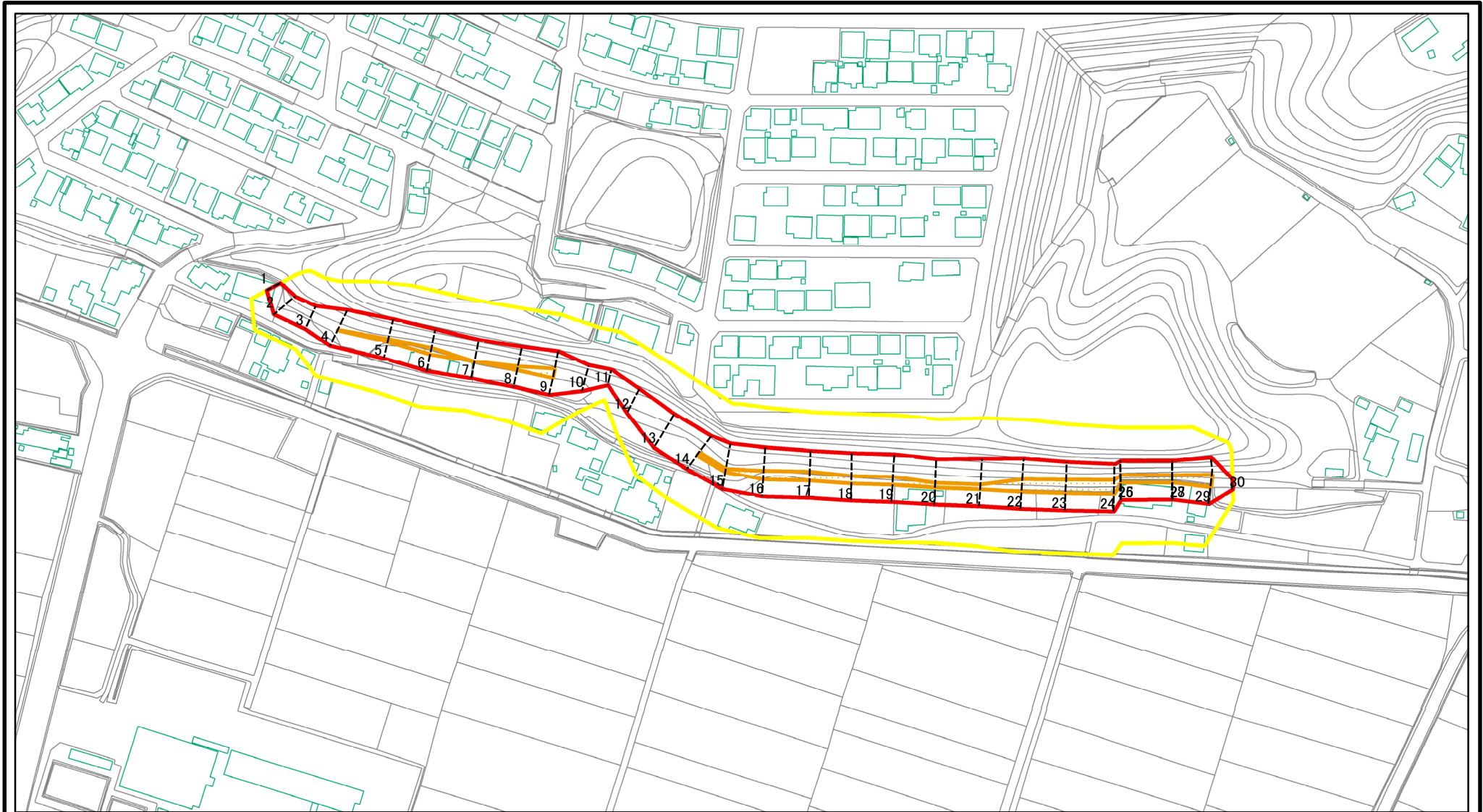


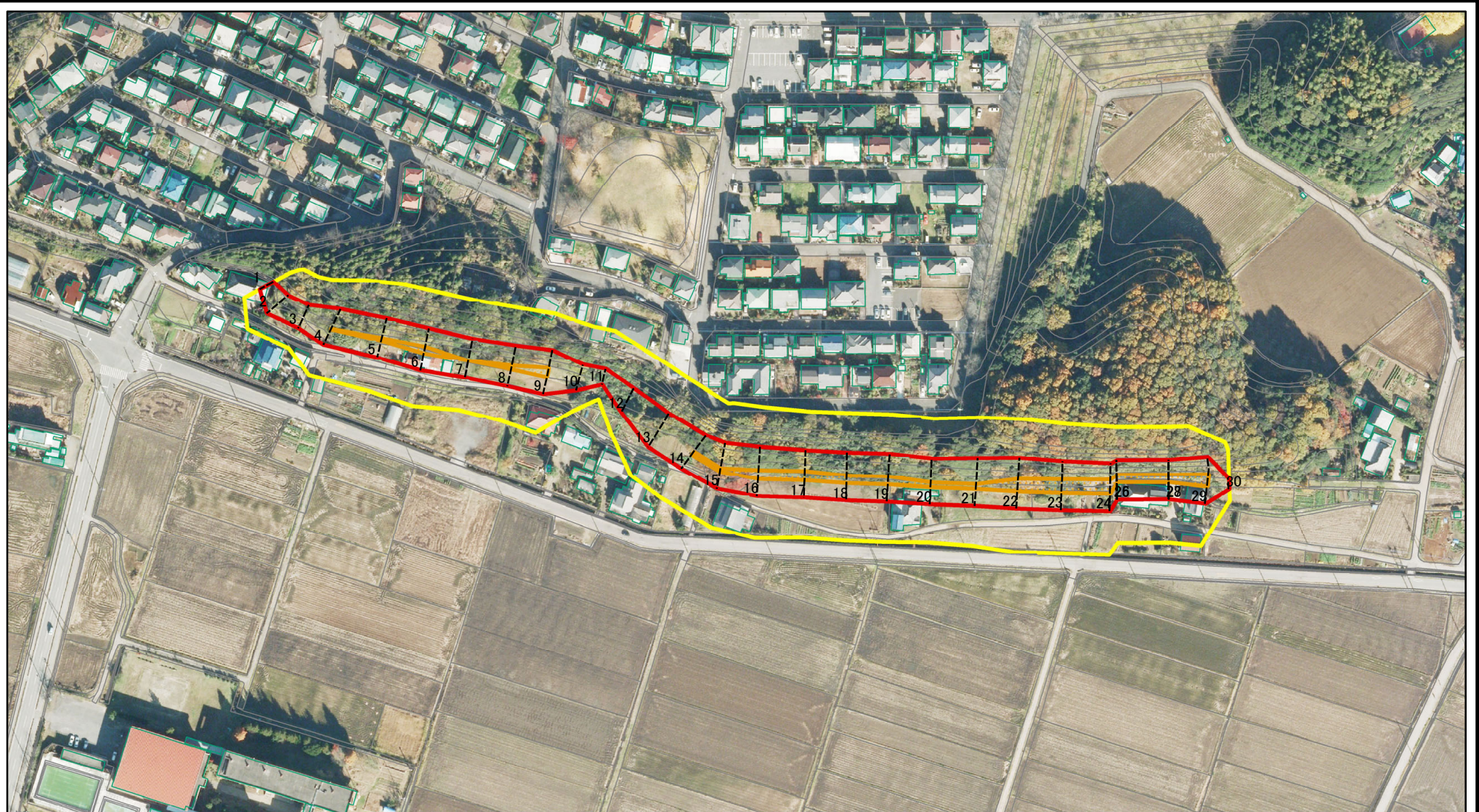
土砂災害警戒区域等の指定の公示に係る図書(その2)



図中の数字は横断測線番号を示す

様式-2(急) 土砂災害警戒区域・土砂災害特別警戒区域 区域図(その1)	土砂災害防止法施行令第二条の基準に該当する区域		N 縮尺 1:2,500	自然現象の種類 急傾斜地の崩壊	箇所番号 564-I-011
	土砂災害防止法施行令第三条の基準に該当する区域			告示番号 茨城県告示第233号	箇所名 早尾
	それ以外の区域			告示年月日 平成23年2月28日	所在地 茨城県北相馬郡利根町早尾

土砂災害警戒区域等の指定の公示に係る図書(その2)



0 25 50 100m

図中の数字は横断測線番号を示す

様式-2(急) 土砂災害警戒区域・土砂災害特別警戒区域 区域図(その1)	土砂災害防止法施行令第二条の基準に該当する区域		N 縮尺 1:2,500	自然現象の種類 急傾斜地の崩壊	箇所番号 564-I-011
	土砂災害防止法施行令第三条の基準に該当する区域			告示番号 茨城県告示第233号	箇所名 早尾
	それ以外の区域			告示年月日 平成23年2月28日	所在地 茨城県北馬郡利根町早尾