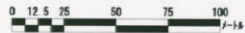
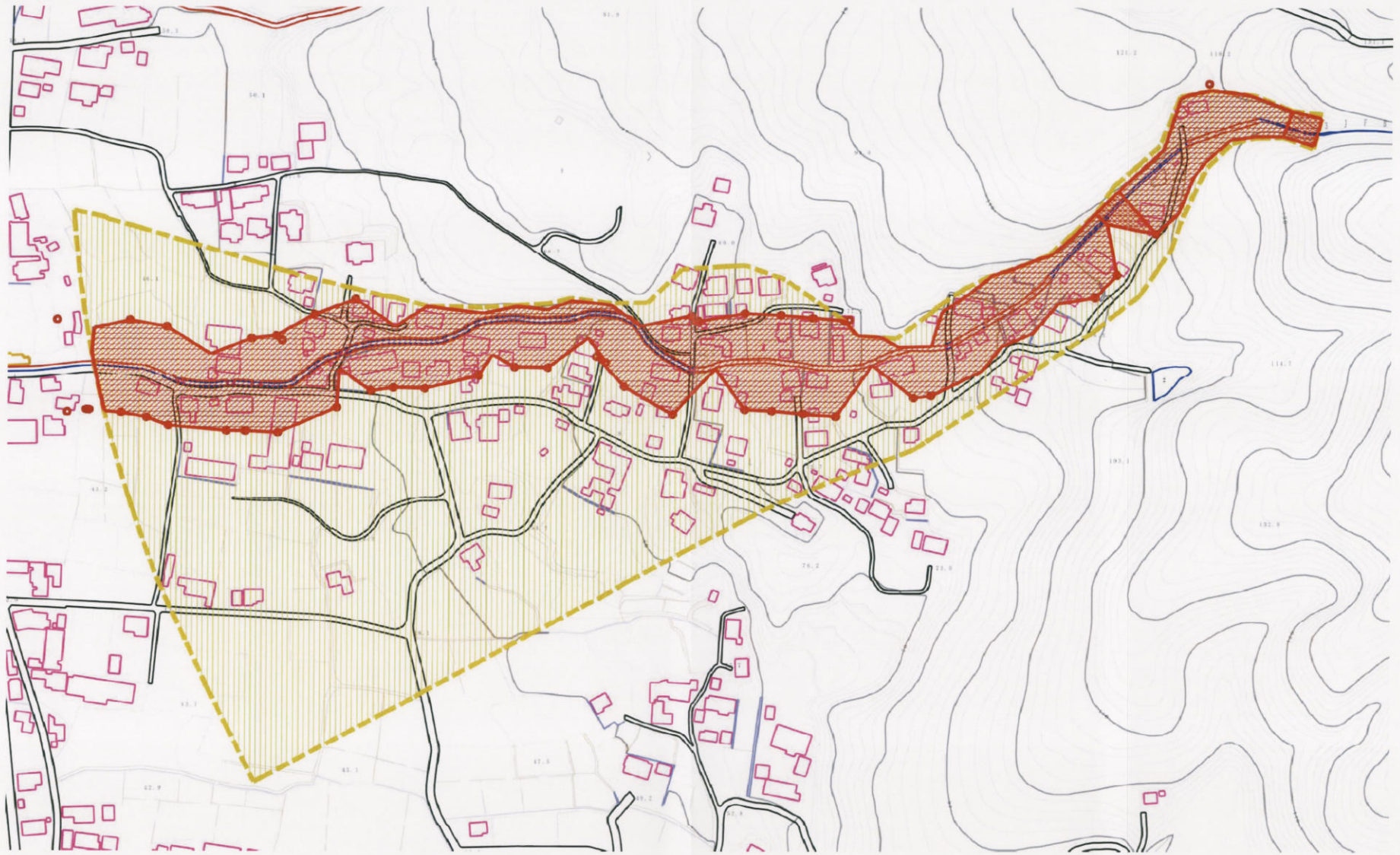


土砂災害警戒区域等の指定の公示に係る図書(その2)

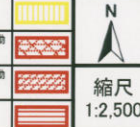


様式-2(土)

土砂災害警戒区域・土砂災害特別警戒区域図(その1)

土砂災害防止法施行令第二条の基準に該当する区域

土砂災害防止法施行令第三条の基準に該当する区域  
 その他の区域

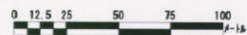
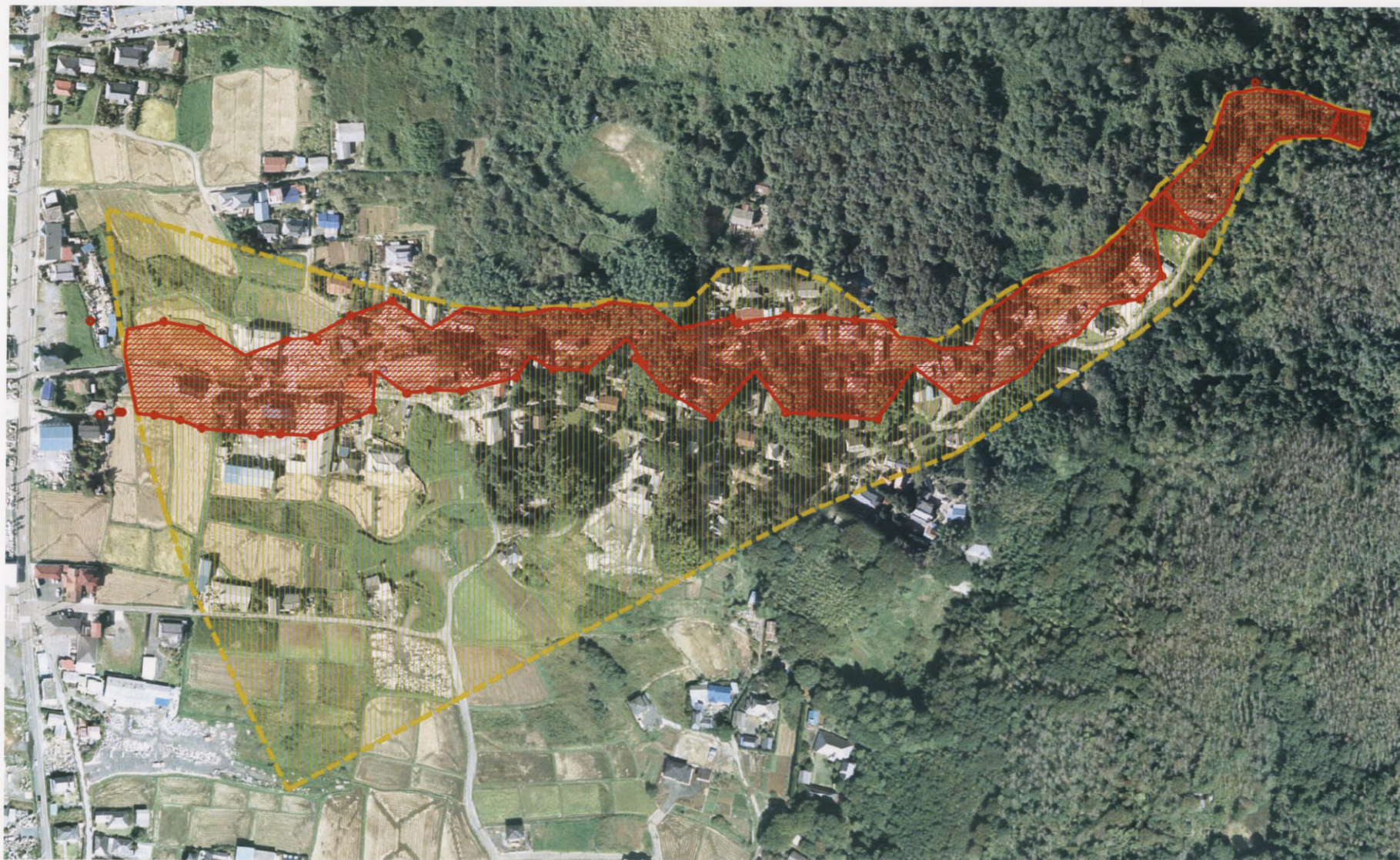


縮尺  
1:2,500

自然現象の種類	土石流	溪流番号	503-I-021
公示番号	茨城県告示第1358号	溪流名	榊穂南沢
公示年月日	平成 18年 12月 4日	所在地	桜川市真壁町上小幡



土砂災害警戒区域等の指定の公示に係る図書(その3)



様式-3(土)

土砂災害警戒区域・土砂災害特別警戒区域  
区域図(その2)

土砂災害防止法施行令第二条の基準に該当する区域

土砂災害防止法施行令第三条の基準に該当する区域

その他の区域



縮尺

1:2,500

自然現象の種類

公示番号

公示年月日

土石流

茨城県告示第1358号

平成 18年 12月 4日

溪流番号

溪流名

所在地

503-I-021

榊穂南沢

桜川市真壁町上小幡