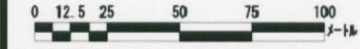
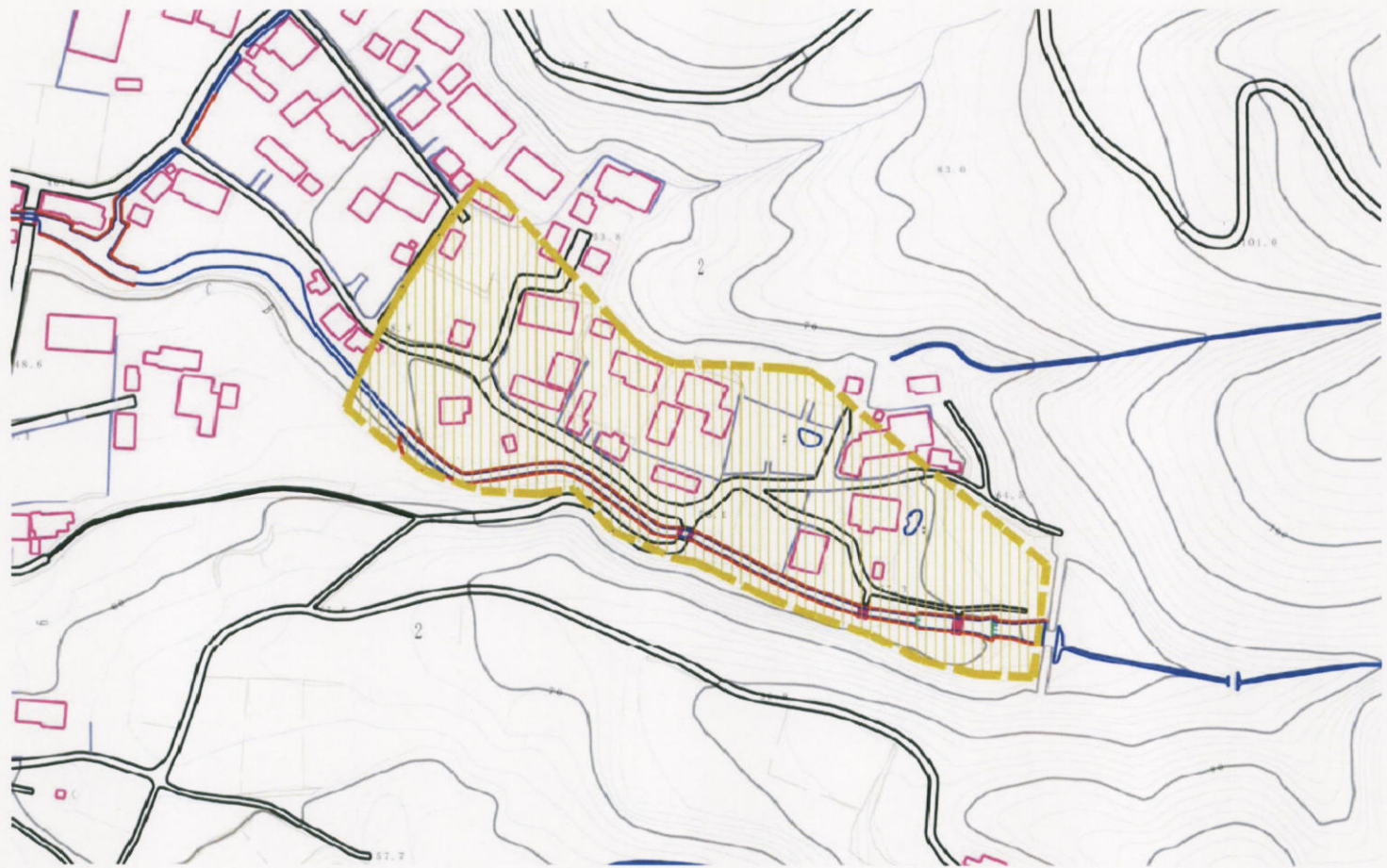


## 土砂災害警戒区域等の指定の公示に係る図書(その2)



様式-2(土)

土砂災害警戒区域・土砂災害特別警戒区域図(その1)

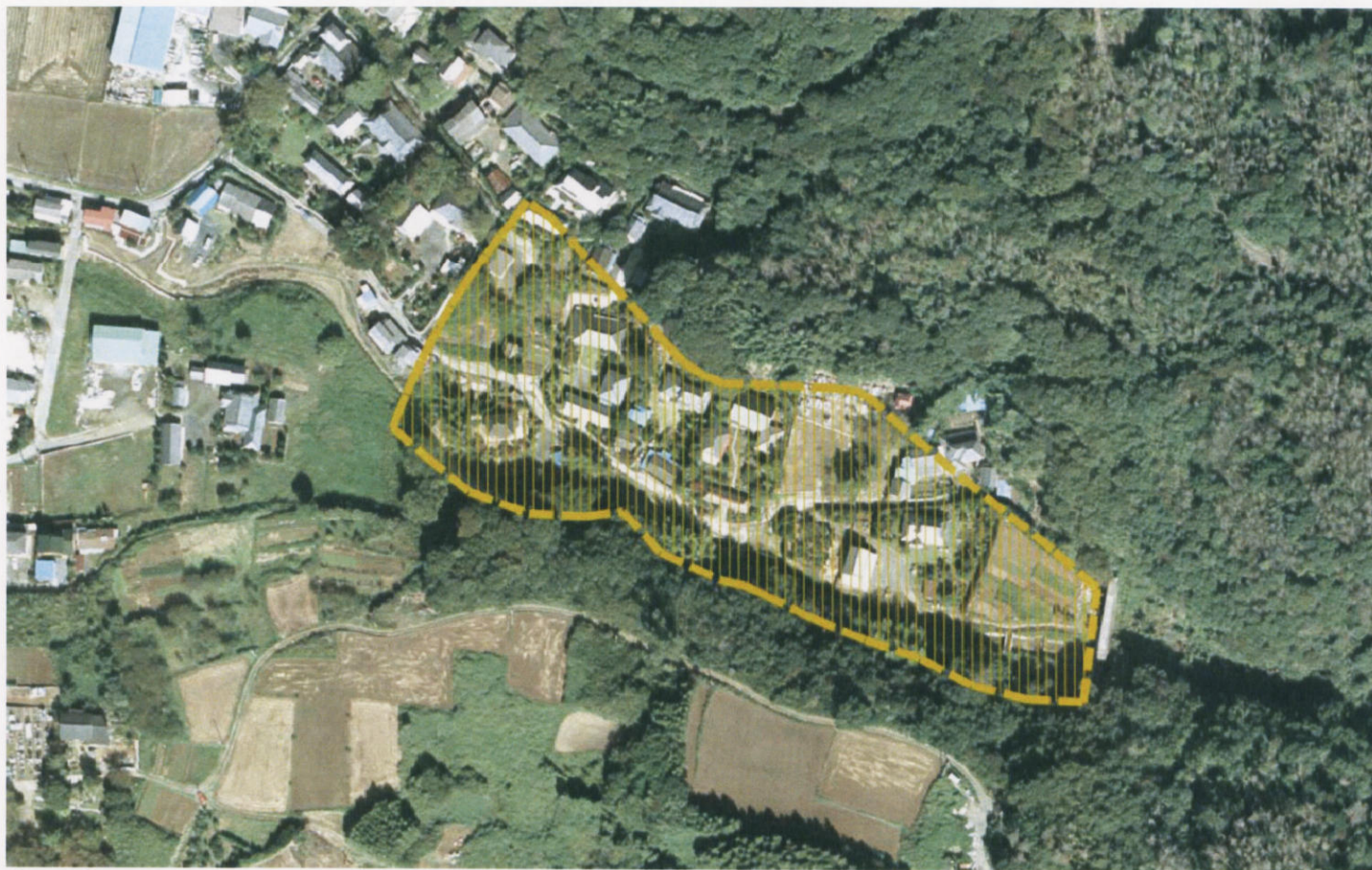
土砂災害防止法施行令第二条の基準に該当する区域	
土砂災害防止法施行令第三条の基準に該当する区域	
その他の区域	

N  
縮尺  
1:2,500

自然現象の種類	土石流	溪流番号	503-I-019-1
公示番号	茨城県告示第1358号	溪流名	仲沢1-1
公示年月日	平成 18年 12月 4日	所在地	桜川市真壁町下小幡



# 土砂災害警戒区域等の指定の公示に係る図書(その3)



0 12.5 25 50 75 100  
m

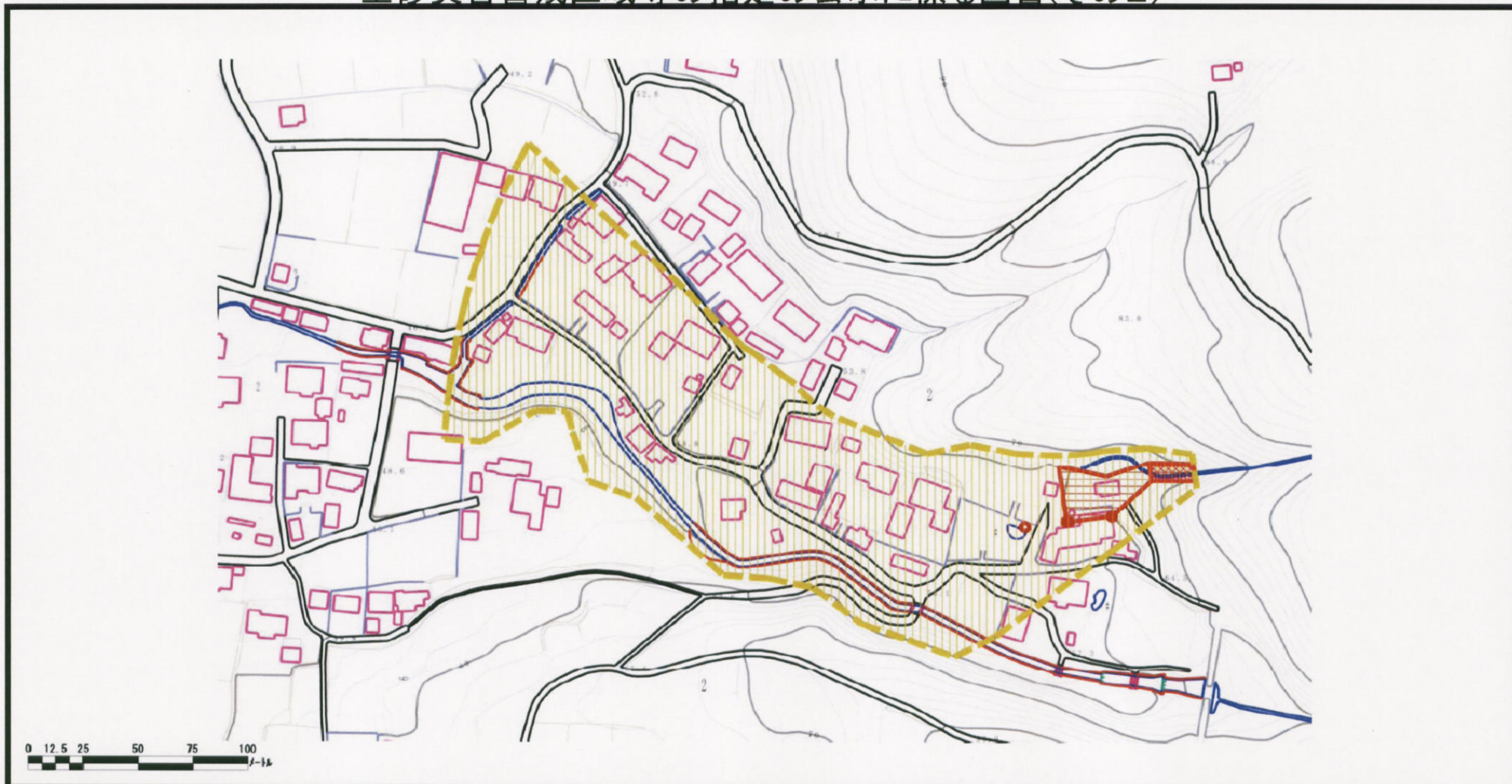
様式-3(土)

土砂災害警戒区域・土砂災害特別警戒区域  
区域図(その2)

土砂災害防止法施行令第二条の基準に該当する区域		N 縮尺 1:2,500	自然現象 の種類	土石流	溪流番号	503-I-019-1
土砂災害防止法施行令第三条の基準に該当する区域			公示番号	茨城県告示第1358号	溪流名	仲沢1-1
その他の区域			公示年月日	平成 18年 12月 4日	所在地	桜川市真壁町下小幡



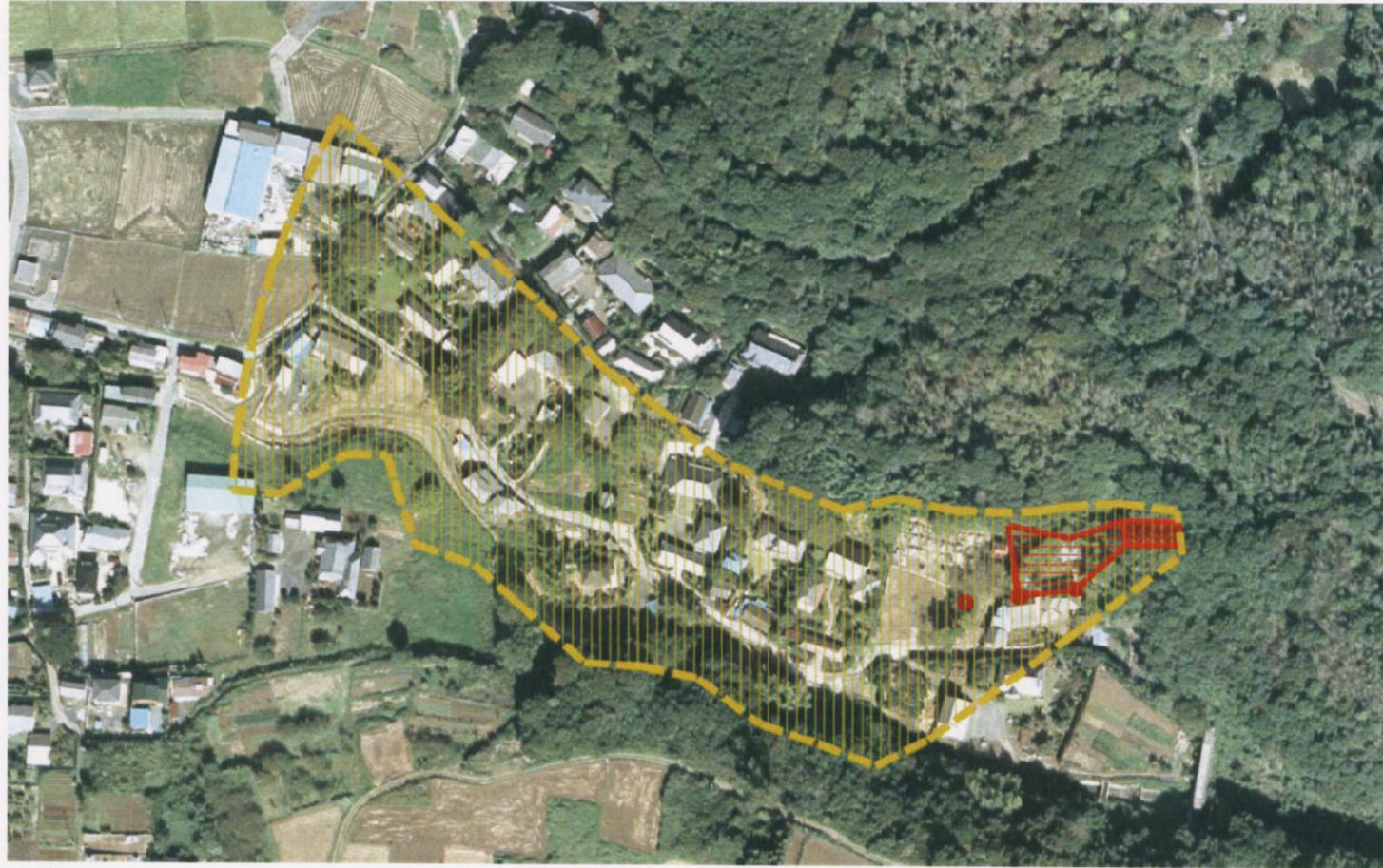
# 土砂災害警戒区域等の指定の公示に係る図書(その2)



様式-2(土) 土砂災害警戒区域・土砂災害特別警戒区域 区域図(その1)	土砂災害防止法施行令第二条の基準に該当する区域		N  縮尺 1:2,500	自然現象 の種類	土石流	溪流番号	503-I-019-2
	土砂災害防止 法施行令第三 条の基準に該 当する区域			公示番号	茨城県告示第1358号	溪流名	仲沢1-2
	その他の区域			公示年月日	平成 18年 12月 4日	所在地	桜川市真壁町下小幡



# 土砂災害警戒区域等の指定の公示に係る図書(その3)



様式-3(土)

土砂災害警戒区域・土砂災害特別警戒区域  
区域図(その2)

土砂災害防止法施行令第二条の基準に該当する区域



自然現象  
の種類

土石流

溪流番号

503-I-019-2

土砂災害防止  
法施行令第三  
条の基準に該  
当する区域

土石流の高さが1mを超える場合、土石等の移動  
による力が50kN/m<sup>2</sup>を超える区域



縮尺  
1:2,500

公示番号

茨城県告示第1358号

溪流名

仲沢1-2

土石流の高さが1mを超える場合、土石等の移動  
による力が50kN/m<sup>2</sup>を超えない区域



公示年月日

平成 18年 12月 4日

所在地

桜川市真壁町下小幡

その他の区域

