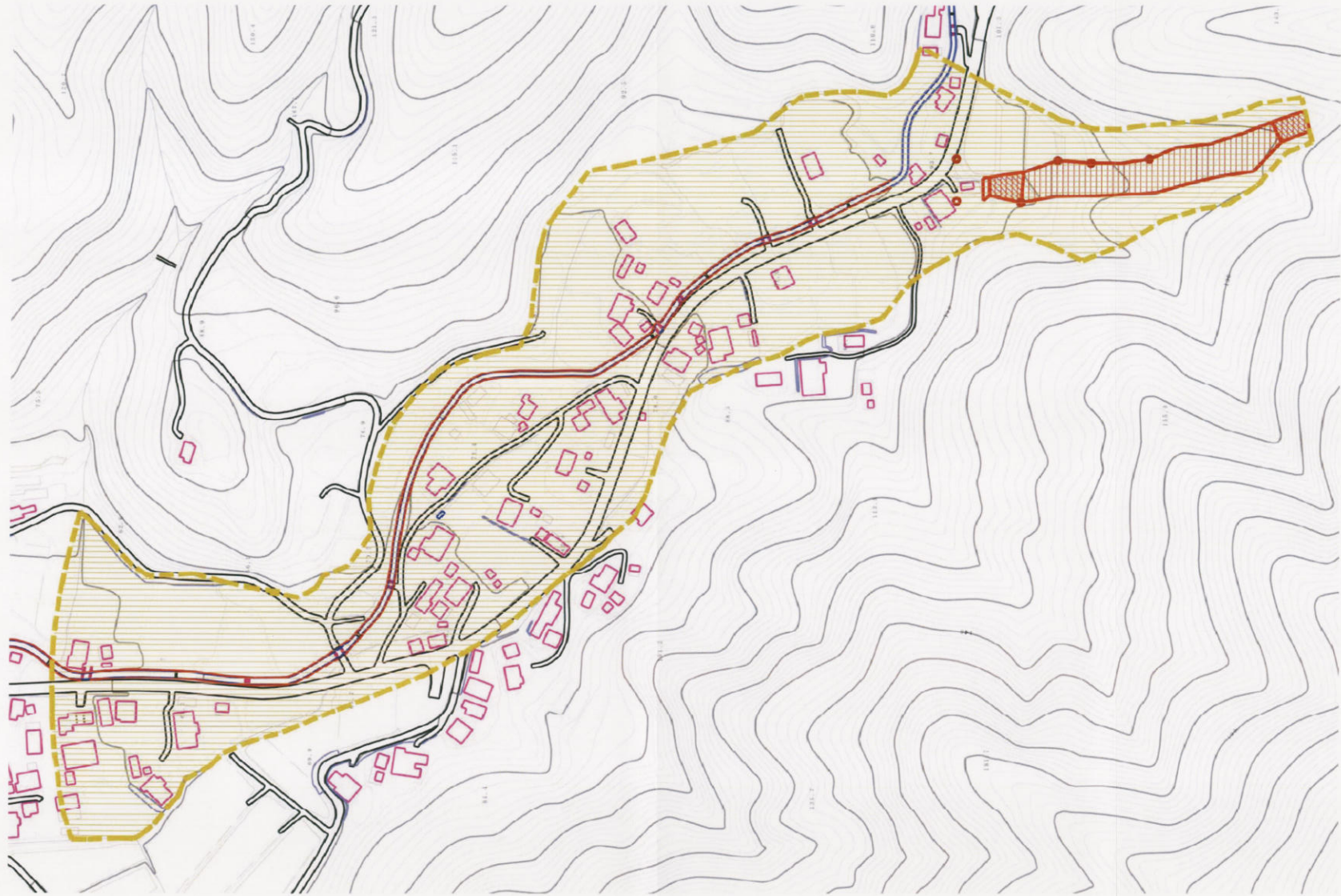


土砂災害警戒区域等の指定の公示に係る図書(その2)



様式-2(土)

土砂災害警戒区域・土砂災害特別警戒区域図(その1)

土砂災害防止法施行令第二条の基準に該当する区域

土砂災害防止法施行令第三条の基準に該当する区域

その他の区域

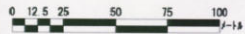


縮尺  
1:2,500

自然現象の種類	土石流	溪流番号	503-I-006-1
公示番号	茨城県告示第1358号	溪流名	無名沢1-1
公示年月日	平成18年12月4日	所在地	桜川市真壁町山尾



土砂災害警戒区域等の指定の公示に係る図書(その3)



様式-3(土)

土砂災害警戒区域・土砂災害特別警戒区域図(その2)

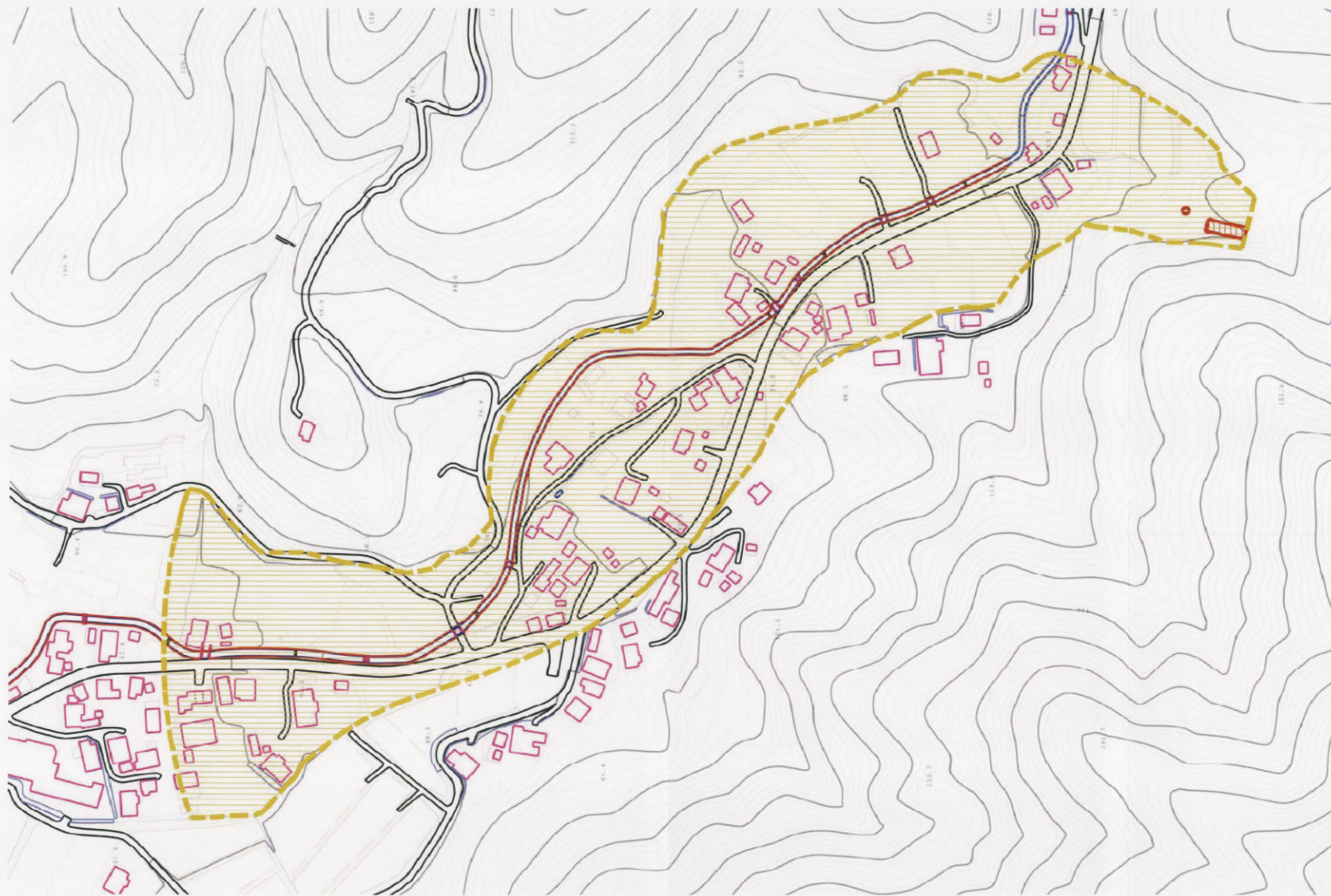
土砂災害防止法施行令第二条の基準に該当する区域	
土砂災害防止法施行令第三条の基準に該当する区域	
その他の区域	

縮尺  
1:2,500

自然現象の種類	土石流	溪流番号	503-I-006-1
公示番号	茨城県告示第1358号	溪流名	無名沢1-1
公示年月日	平成 18年 12月 4日	所在地	桜川市真壁町山尾



土砂災害警戒区域等の指定の公示に係る図書(その2)



様式-2(土)

土砂災害警戒区域・土砂災害特別警戒区域図(その1)

土砂災害防止法施行令第二条の基準に該当する区域	
土砂災害防止法施行令第三十条の基準に該当する区域	
土砂災害防止法施行令第三十一条の基準に該当する区域	
その他の区域	

縮尺  
1:2,500

自然現象の種類	土石流	溪流番号	503-I-006-2
公示番号	茨城県告示第1358号	溪流名	無名沢1-2
公示年月日	平成 18年 12月 4日	所在地	桜川市真壁町山尾





土砂災害警戒区域等の指定の公示に係る図書(その3)



様式-3(土)

土砂災害警戒区域・土砂災害特別警戒区域  
区域図(その2)

土砂災害防止法施行令第2条の基準に該当する区域		 縮尺 1:2,500	自然現象 の種類	土石流	溪流番号	503-I-006-2
土砂災害防止法施行令第3条の基準に該当する区域			公示番号	茨城県告示第1358号	溪流名	無名沢1-2
その他の区域			公示年月日	平成 18年 12月 4日	所在地	桜川市真壁町山尾