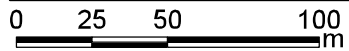
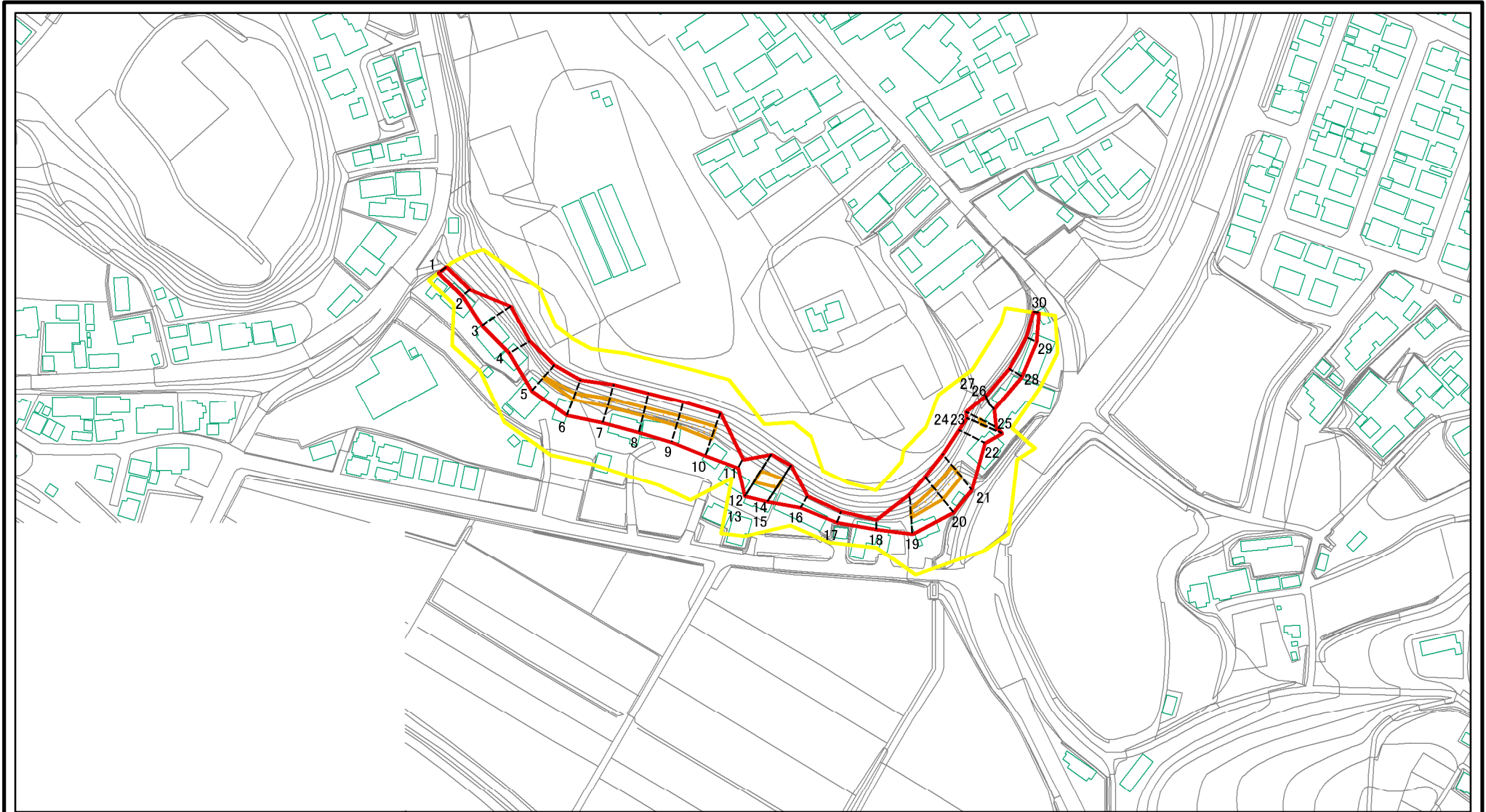


# 土砂災害警戒区域等の指定の公示に係る図書(その2)

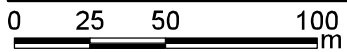
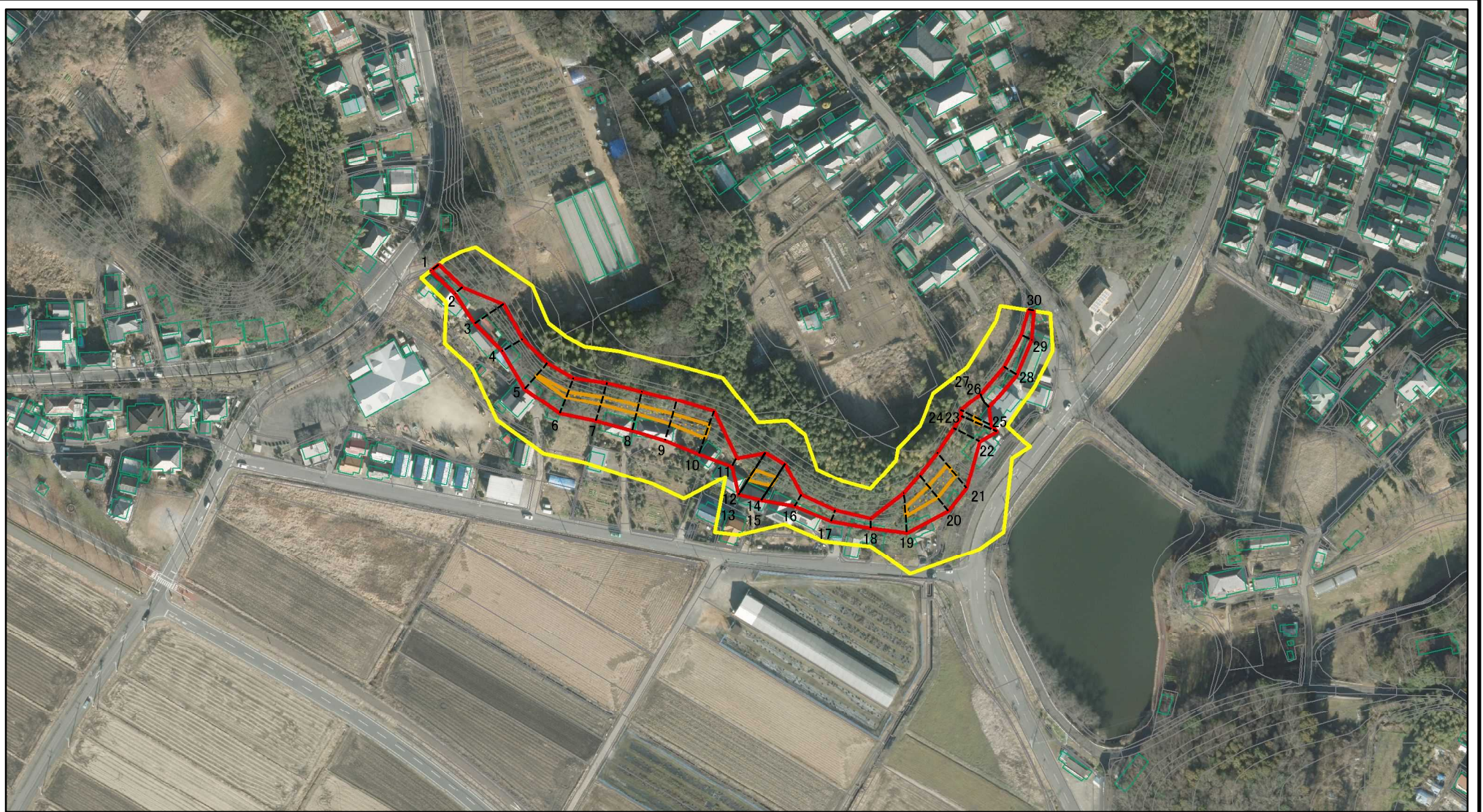


図中の数字は横断測線番号を示す

様式-2(急) 土砂災害警戒区域・土砂災害特別警戒区域 区域図(その1)	土砂災害防止法施行令第二条の基準に該当する区域		N 縮尺 1:2,500	自然現象の種類	急傾斜地の崩壊	箇所番号	465-I-006
	土砂災害防止法施行令第三条の基準に該当する区域			告示番号	茨城県告示第1117号	箇所名	新地
	それ以外の区域			告示年月日	令和4年11月7日	所在地	茨城県土浦市藤沢小字新地



# 土砂災害警戒区域等の指定の公示に係る図書(その2)



図中の数字は横断測線番号を示す

様式-2(急)

土砂災害警戒区域・土砂災害特別警戒区域

区域図(その1)

土砂災害防止法施行令第二条の基準に該当する区域



土砂災害防止法  
施行令第三条の  
基準に該当する  
区域



それ以外の区域



縮尺

1:2,500

自然現象  
の種類

急傾斜地の崩壊

告示番号

茨城県告示第1117号

告示年月日

令和4年11月7日

箇所番号

465-I-006

箇所名

新地

所在地

茨城県土浦市藤沢小字新地