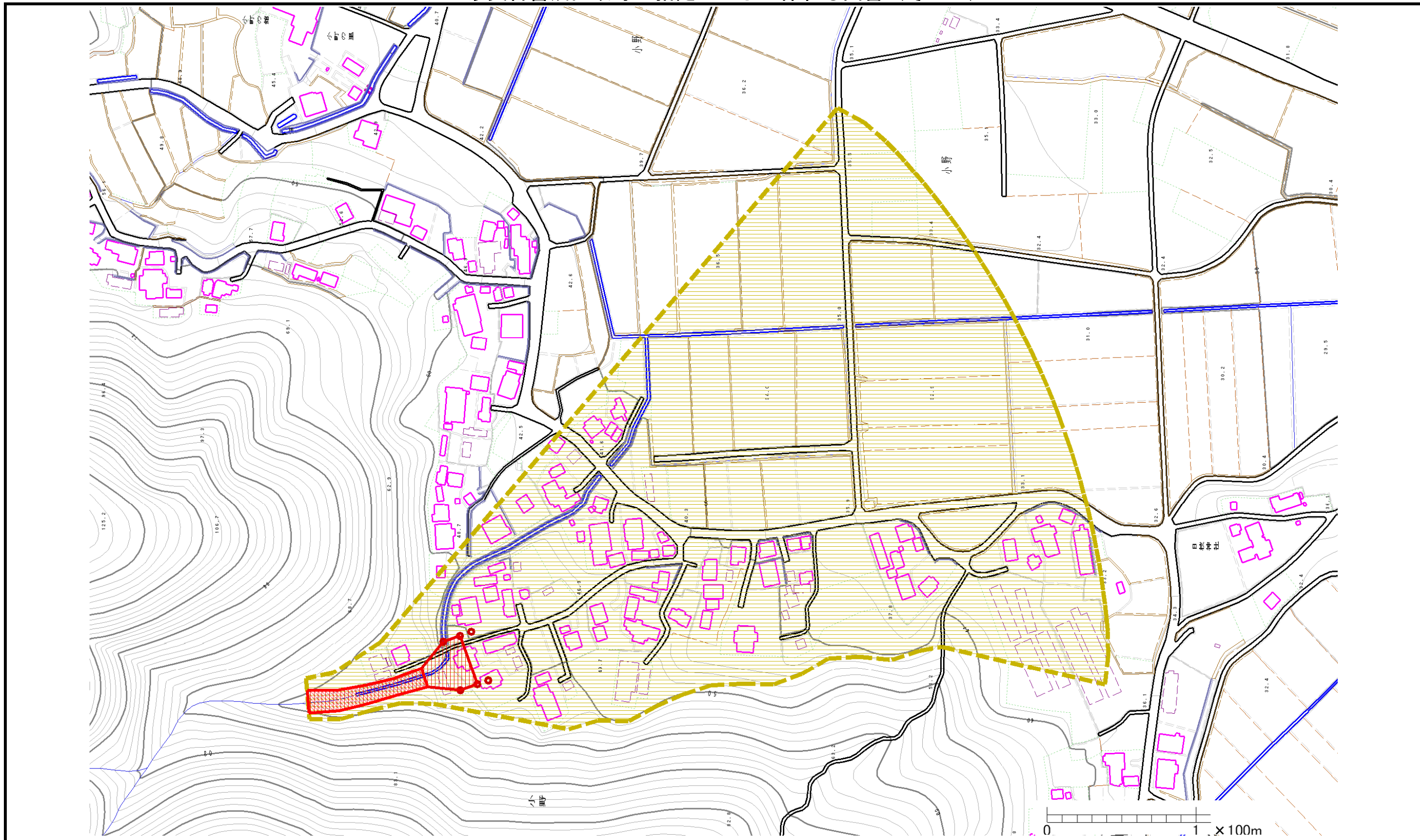



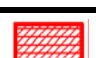

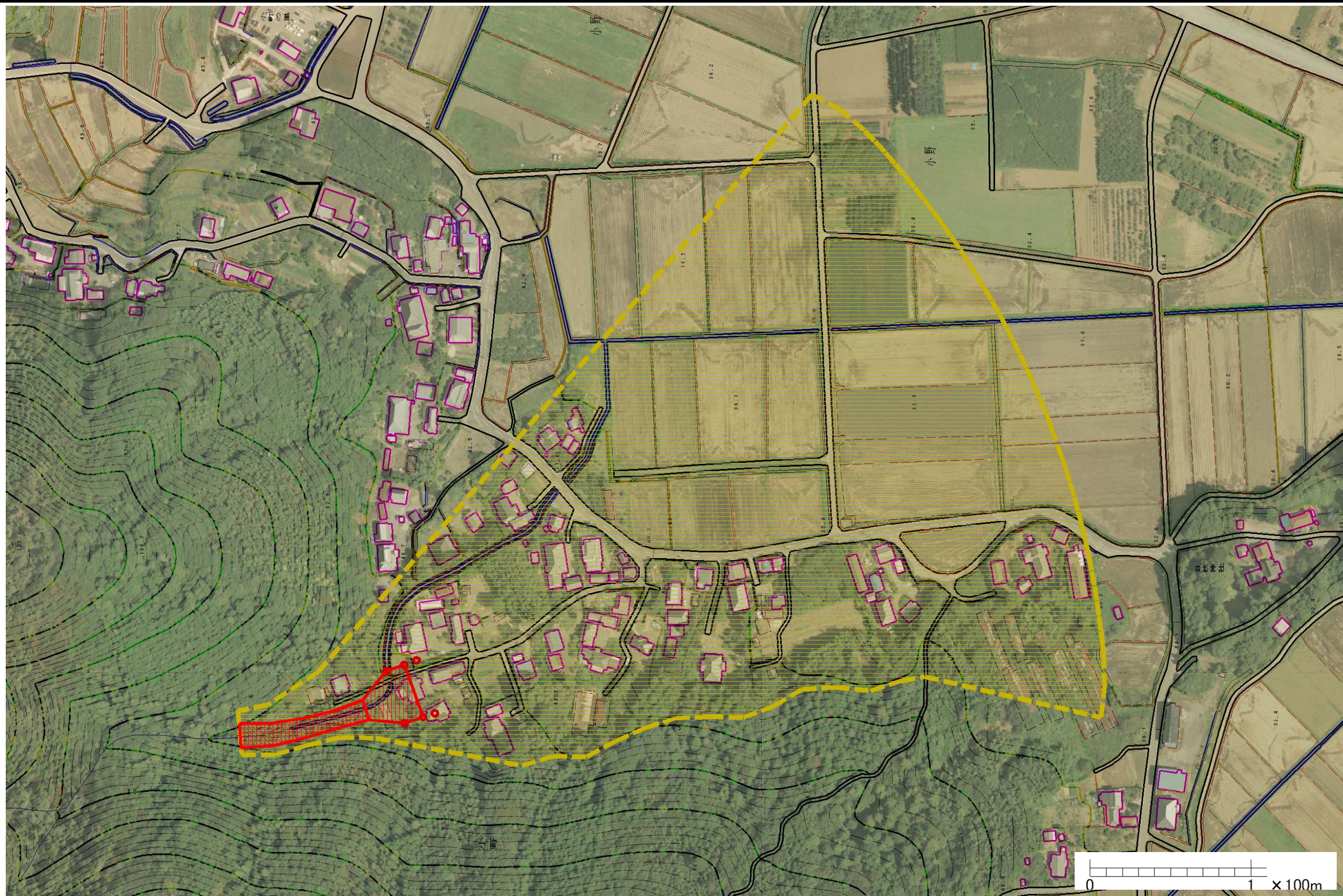


土砂災害警戒区域等の指定の公示に係わる図書（その2）



様式-2 (土) 土砂災害警戒区域・土砂災害特別警戒区域 区域図 (その1)	土砂災害防止法施行例第二条の基準に該当する区域			 縮尺 1:2,500	自然現象の種類	土石流	溪流番号	465-I-004
	土砂災害防止法施行令第三条の基準に該当する区域	土石流の高さが1mを超える場合、土石等の移動による力が50kN/m ² を越える区域			公示番号	茨城県告示第1489号	溪流名	下川
		土石流の高さが1mを超える場合、土石等の移動による力が50kN/m ² を越えない区域		公示年月日	平成20年11月25日	所在地	茨城県土浦市小野	
	その他の区域							

土砂災害警戒区域等の指定の公示に係わる図書（その3）



様式-3 (土) 土砂災害警戒区域・土砂災害特別警戒区域 区域図 (その2)	土砂災害防止法施行例第二条の基準に該当する区域				自然現象の 種類	土石流	溪流番号	465-I-004
	土砂災害防止 法施行令第三 条の基準に該 当する区域	土石流の高さが1mを超える場合、土石等の移動による力が50kN/m ² を超える区域			縮尺 1:2,500	公示番号	茨城県告示第1489号	溪流名
	土石流の高さが1mを超える場合、土石等の移動による力が50kN/m ² を越えない区域			公示年月日		平成20年11月25日	所在地	茨城県土浦市小野
	その他の区域							