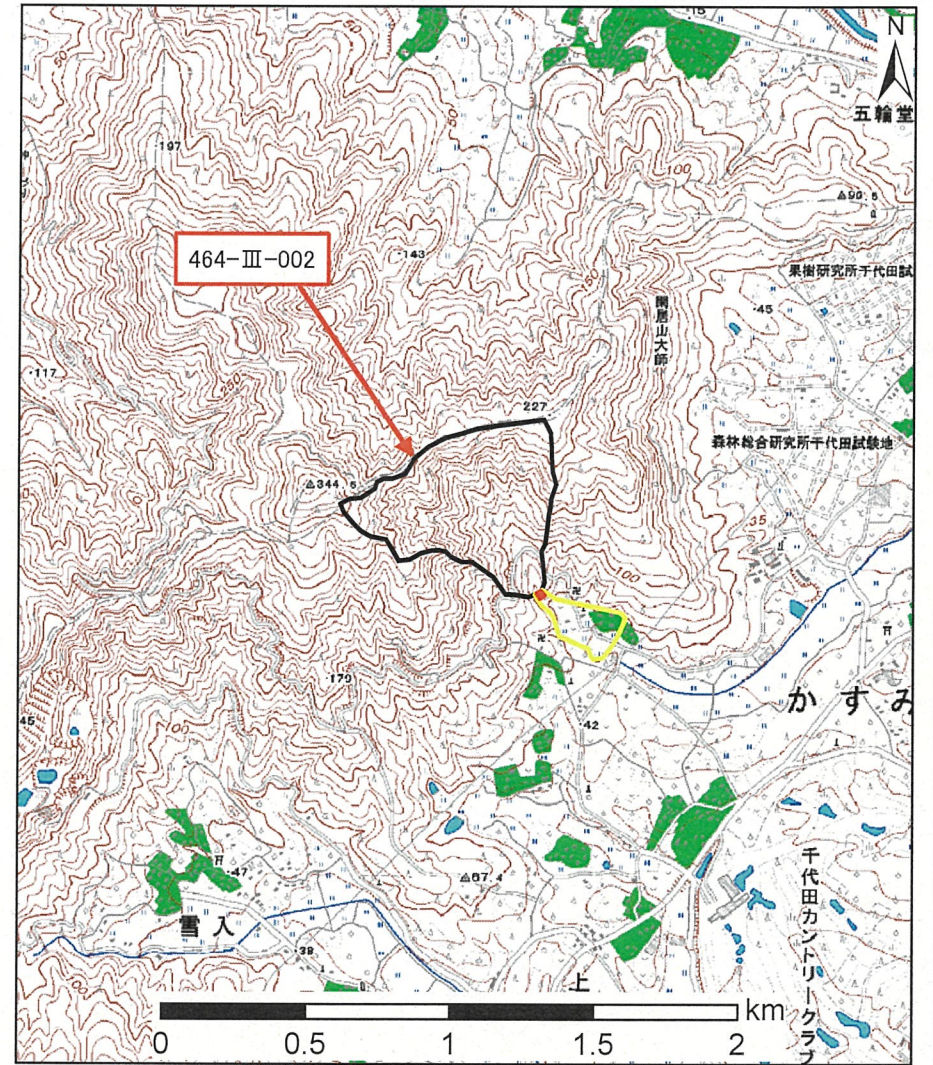


土砂災害警戒区域等の指定の公示に係る図書（その1）



(1/200000)



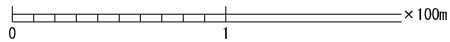
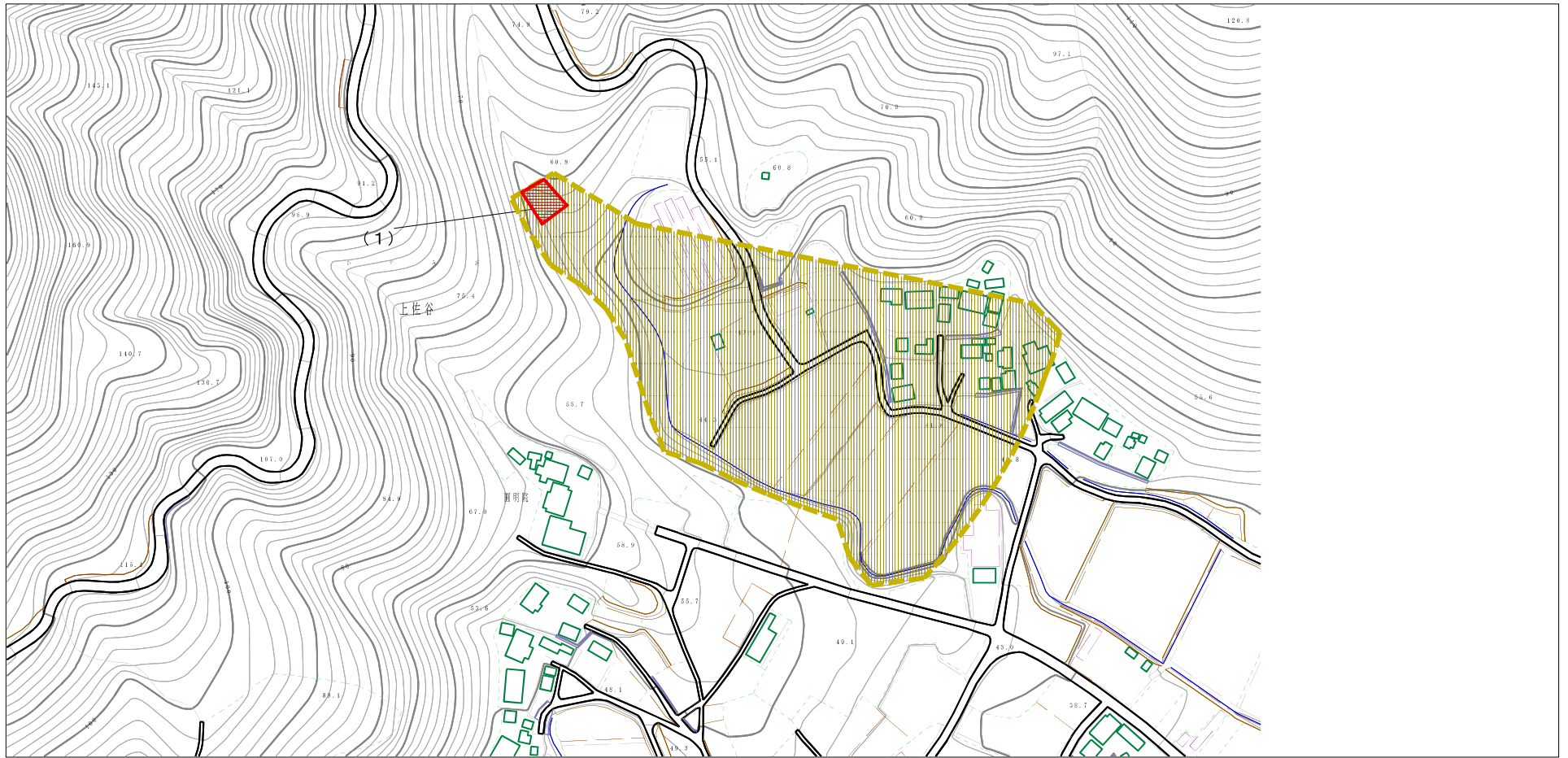
(1/25000)

様式-1(土) 土砂災害警戒区域・土砂災害特別警戒区域 位置図	自然現象の種類	土石流
	溪流番号	464-III-002
	溪流名	下堂沢
	所在地	かすみがうら市上佐谷

この地図は、国土地理院長の承認を得て、同院発行の数値地図200000(地図画像)及び数値地図25000(地図画像)を複製したものである。(承認番号 平26情複、第1003号)



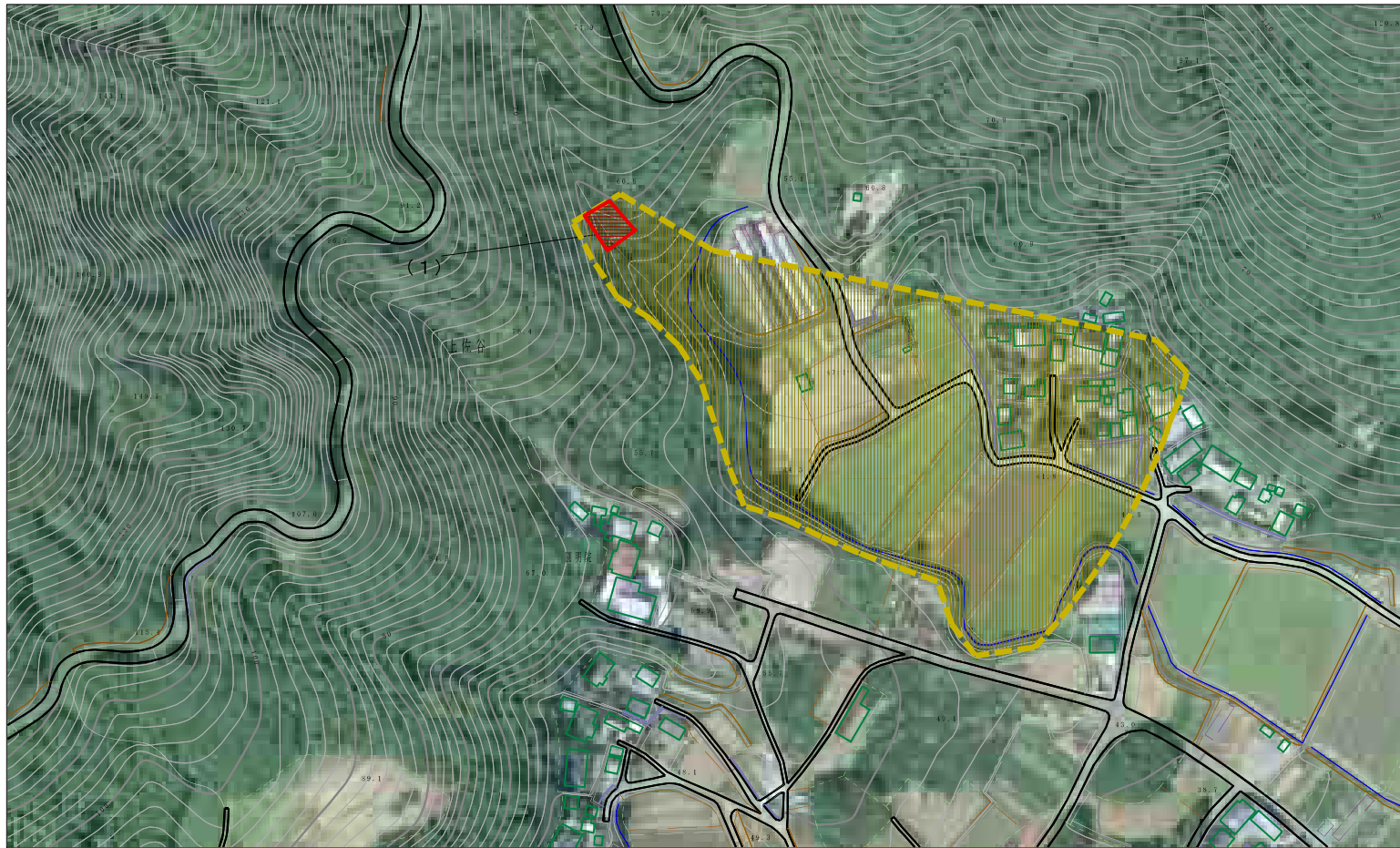
土砂災害警戒区域等の指定の公示に係る図書（その2）



様式-2 (土) 土砂災害警戒区域・土砂災害特別警戒区域 区域図 (その1)	土砂災害防止法施行令第二条の基準に該当する区域		自然現象の種類 土石流	溪流番号	464-III-002		
	土砂災害防止法施行令第三条の基準に該当する区域			告示番号	茨城県告示710号	溪流名	下堂沢
	その他の区域			告示年月日	平成27年5月21日	所在地	かすみがうら市上佐谷

縮尺  
1:2,500

# 土砂災害警戒区域等の指定の公示に係る図書（その2）



様式-2 (土) 土砂災害警戒区域・土砂災害特別警戒区域 区域図 (その1)	土砂災害防止法施行令第二条の基準に該当する区域		自然現象の種類 土石流	溪流番号	464-III-002		
	土砂災害防止法施行令第三条の基準に該当する区域			告示番号	茨城県告示710号	溪流名	下堂沢
	その他の区域			告示年月日	平成27年5月21日	所在地	かすみがうら市上佐谷
			縮尺 1:2,500				