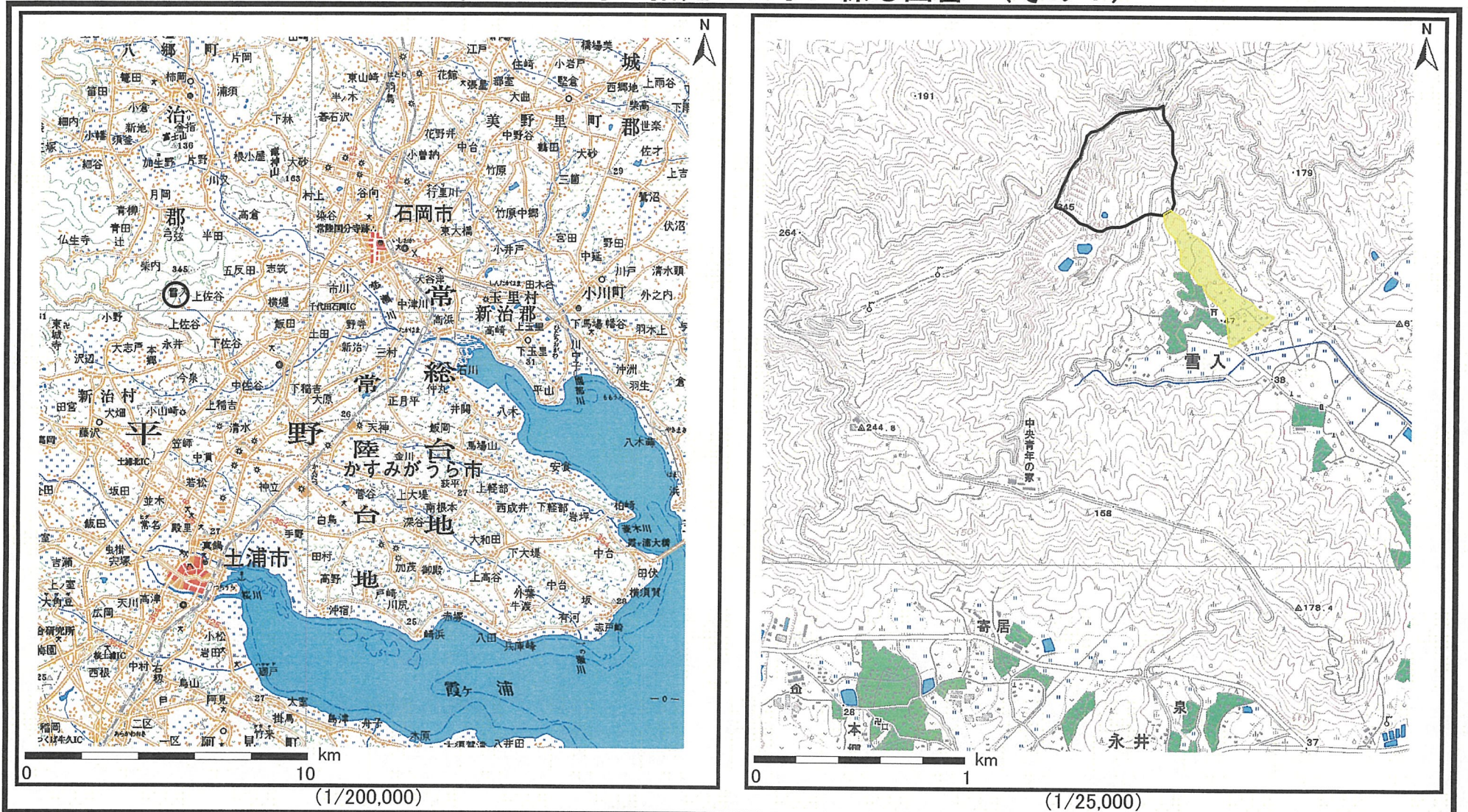


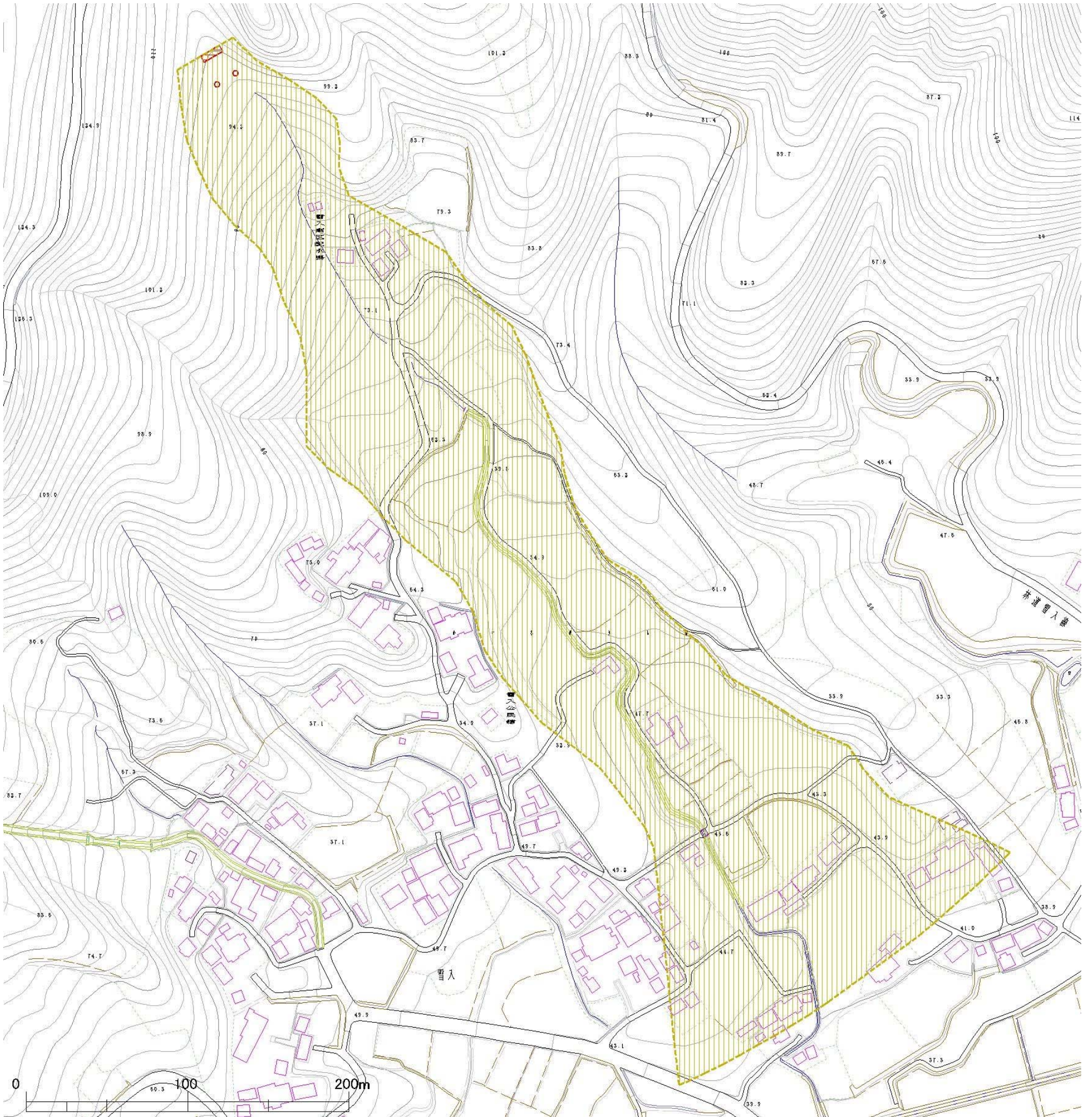
土砂災害警戒区域等の指定の公示に係る図書 (その1)



様式-1 (土) 土砂災害警戒区域・土砂災害特別警戒区域 位置図	自然現象の種類	土石流
	溪流番号	464-I-003
	溪流名	峯川
	所在地	茨城県かすみがうら市雪入

この地図は、国土院院長の承認を得て、同院発行の数値地図200000(地図画像)及び数値地図25000(地図画像)を複製したものである。(承認番号 平20業複、第626号)

土砂災害警戒区域等の指定の公示に係わる図書(その2)



様式-2(土) 土砂災害警戒区域・土砂災害特別警戒区域 区域図(その1)	土砂災害防止法施行令第二条の基準に該当する区域 (土砂災害警戒区域)		自然現象 の種類	土石流	溪流番号	464-I-003	
	土砂災害防止法施行令 第三条の基準に該当する区域 (土砂災害特別警戒区域)			公示番号	茨城県告示第253号	溪流名	峯川
	土砂の高さが1mを超える場合、土石等の 移動による力が50kN/m ² を超える区域		縮尺 1:2,500	公示年月日	平成21年3月5日(木)	所在地	茨城県かすみがうら市雪入
	土砂の高さが1mを超える場合、土石等の 移動による力が50kN/m ² を超えない区域			その他区域			

土砂災害警戒区域等の指定の公示に係わる図書(その3)



様式-3(土) 土砂災害警戒区域・土砂災害特別警戒区域 区域図(その2)	土砂災害防止法施行令第二条の基準に該当する区域 (土砂災害警戒区域)		自然現象 の種類	土石流	溪流番号	464-I-003	
	土砂災害防止法施行令 第三条の基準に該当する区域 (土砂災害特別警戒区域)			公示番号	茨城県告示第253号	溪流名	峯川
	土砂の高さが1mを超える場合、土石等の 移動による力が50kN/m ² を超える区域		縮尺 1:2,500	公示年月日	平成21年3月5日(木)	所在地	茨城県かすみがうら 市雪入
	土砂の高さが1mを超える場合、土石等の 移動による力が50kN/m ² を超えない区域			その他の区域			