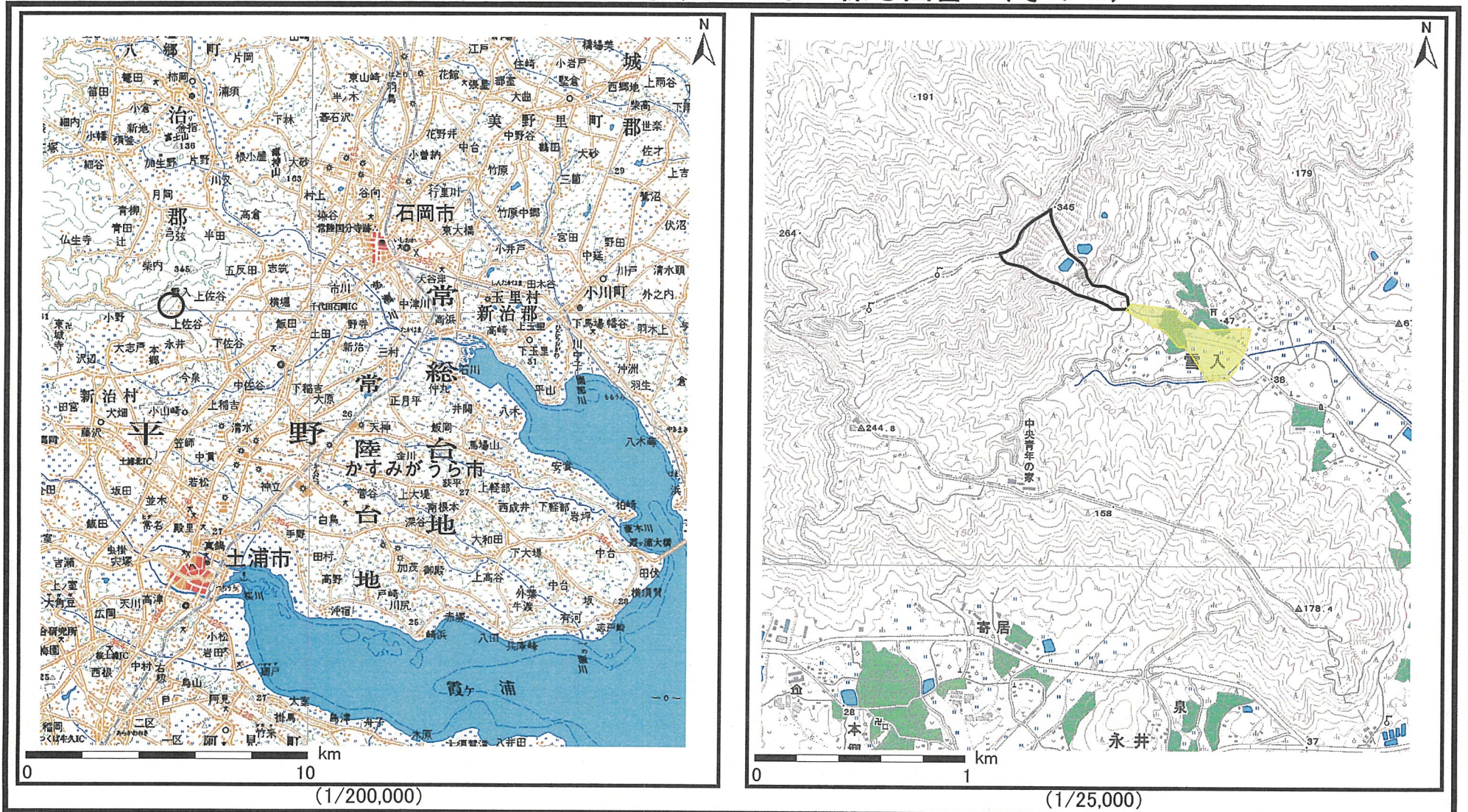


# 土砂災害警戒区域等の指定の公示に係る図書（その1）

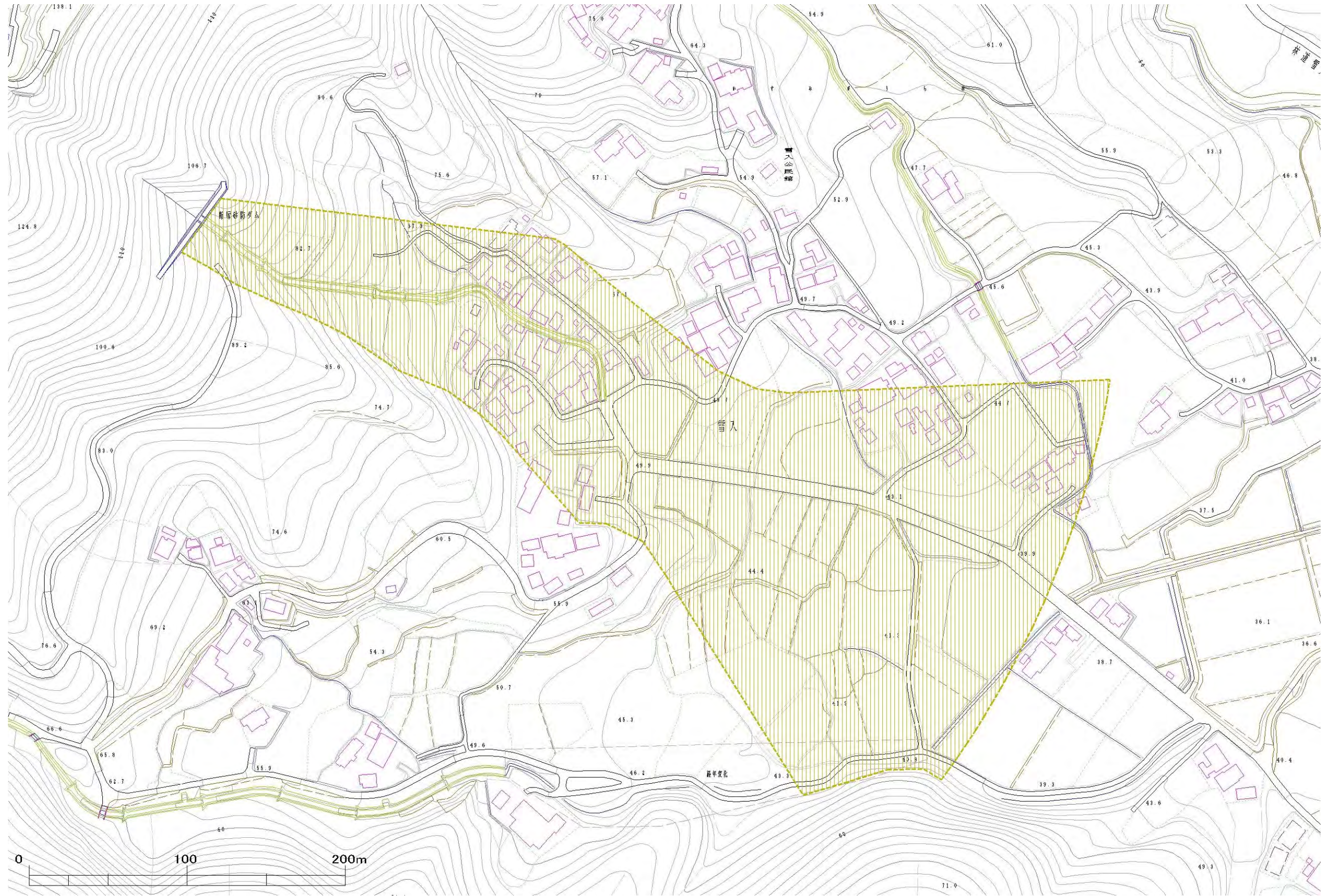


様式-1 (土) 土砂災害警戒区域・土砂災害特別警戒区域 位置図	自然現象の種類	土石流
	溪流番号	464-I-002
	溪流名	桜沢
	所在地	茨城県かすみがうら市雪入

この地図は、国土院院長の承認を得て、同院発行の数値地図200000(地図画像)及び数値地図25000(地図画像)を複製したものである。(承認番号 平20業複、第626号)



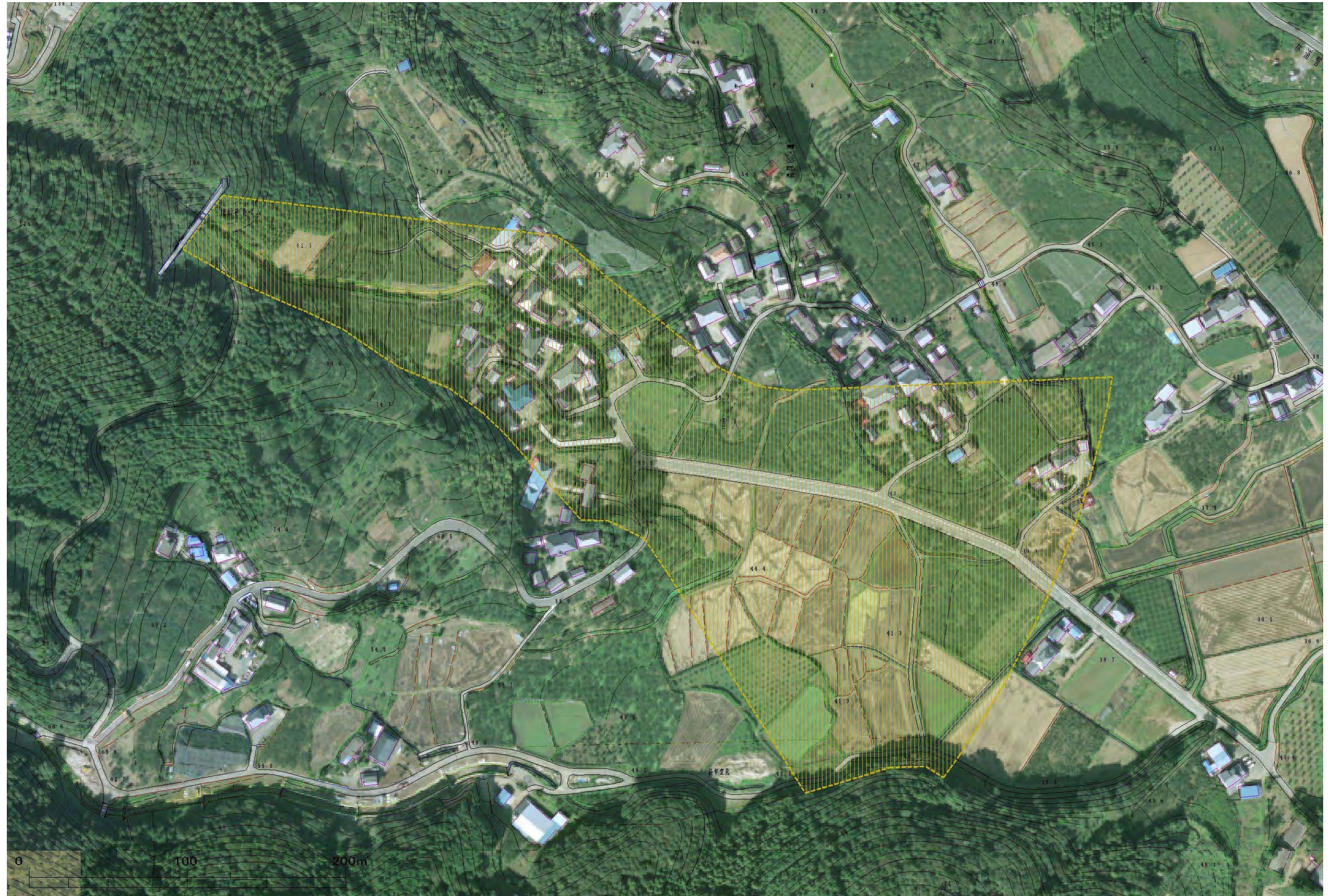
# 土砂災害警戒区域等の指定の公示に係わる図書(その2)



様式-2(土) 土砂災害警戒区域・土砂災害特別警戒区域 区域図(その1)	土砂災害防止法施行令第二条の基準に該当する区域 (土砂災害警戒区域)			N 縮尺 1:2,500	自然現象 の種類	土石流	溪流番号	464-I-002
	土砂災害防 止法施行令 第三条の基 準に該当す る区域 (土砂災害特 別警戒区域)	土石流の高さが1mを超える場合、土石等の 移動による力が50kN/m <sup>2</sup> を超える区域				公示番号	茨城県告示第253号	溪流名
	その他の区域		公示年月日	平成21年3月5日(木)	所在地	茨城県かすみがうら市雪入		



土砂災害警戒区域等の指定の公示に係わる図書(その3)



様式-3(土)  
土砂災害警戒区域・土砂災害特別警戒区域  
区域図(その2)

土砂災害防止法施行令第二条の基準に該当する区域 (土砂災害警戒区域)			N 縮尺 1:2,500	自然現象 の種類	土石流	溪流番号	464-I-002
土砂災害防止法施行令 第三条の基準に該当する区域 (土砂災害特別警戒区域)	土石流の高さが1mを超える場合、土石等の 移動による力が50kN/m <sup>2</sup> を超える区域			公示番号	茨城県告示第253号	溪流名	桜沢
	土石流の高さが1mを超える場合、土石等の 移動による力が50kN/m <sup>2</sup> を超えない区域			公示年月日	平成21年3月5日(木)	所在地	茨城県かすみがうら 市雪入
	その他の区域						