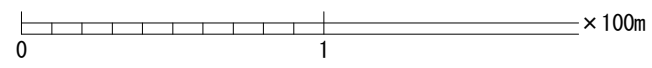
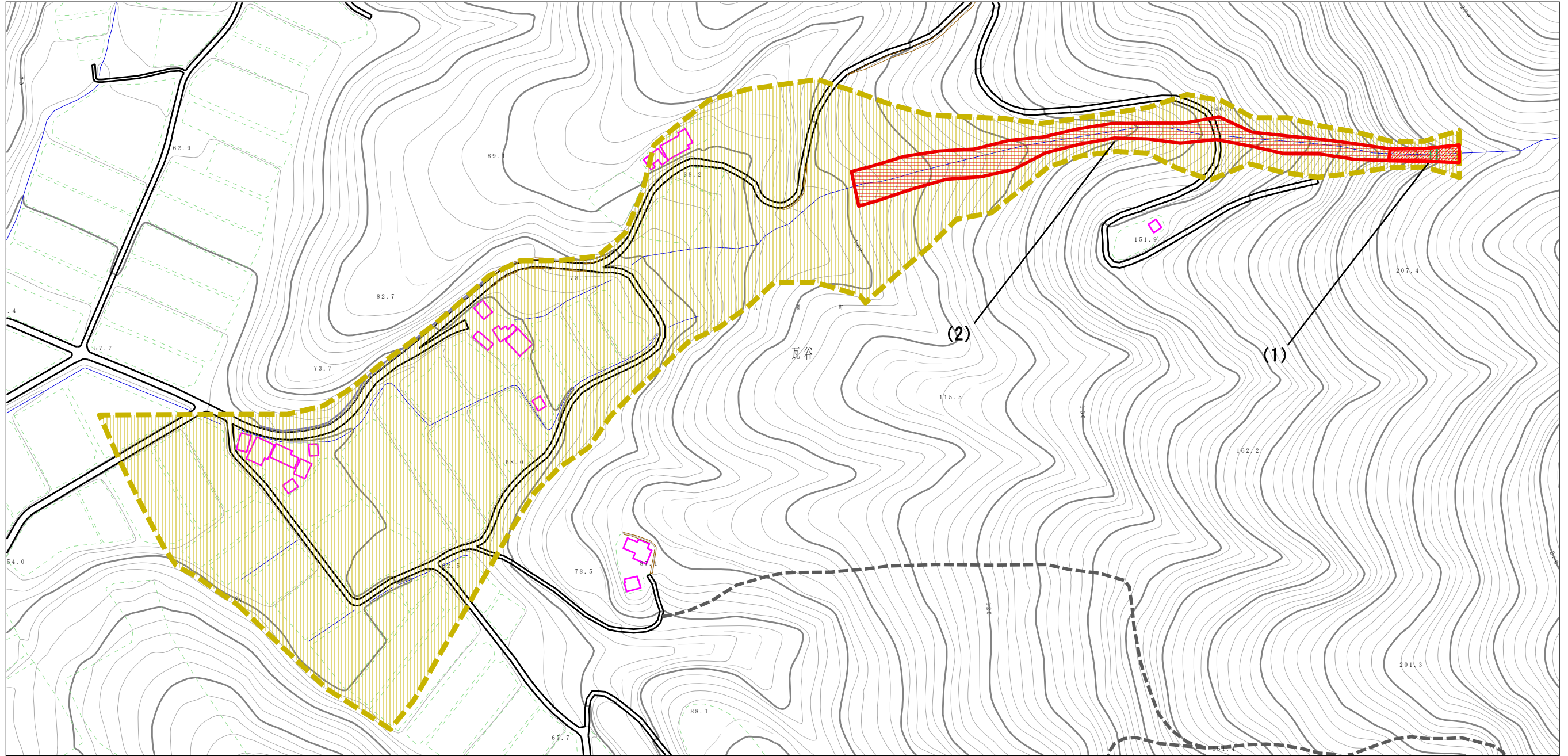
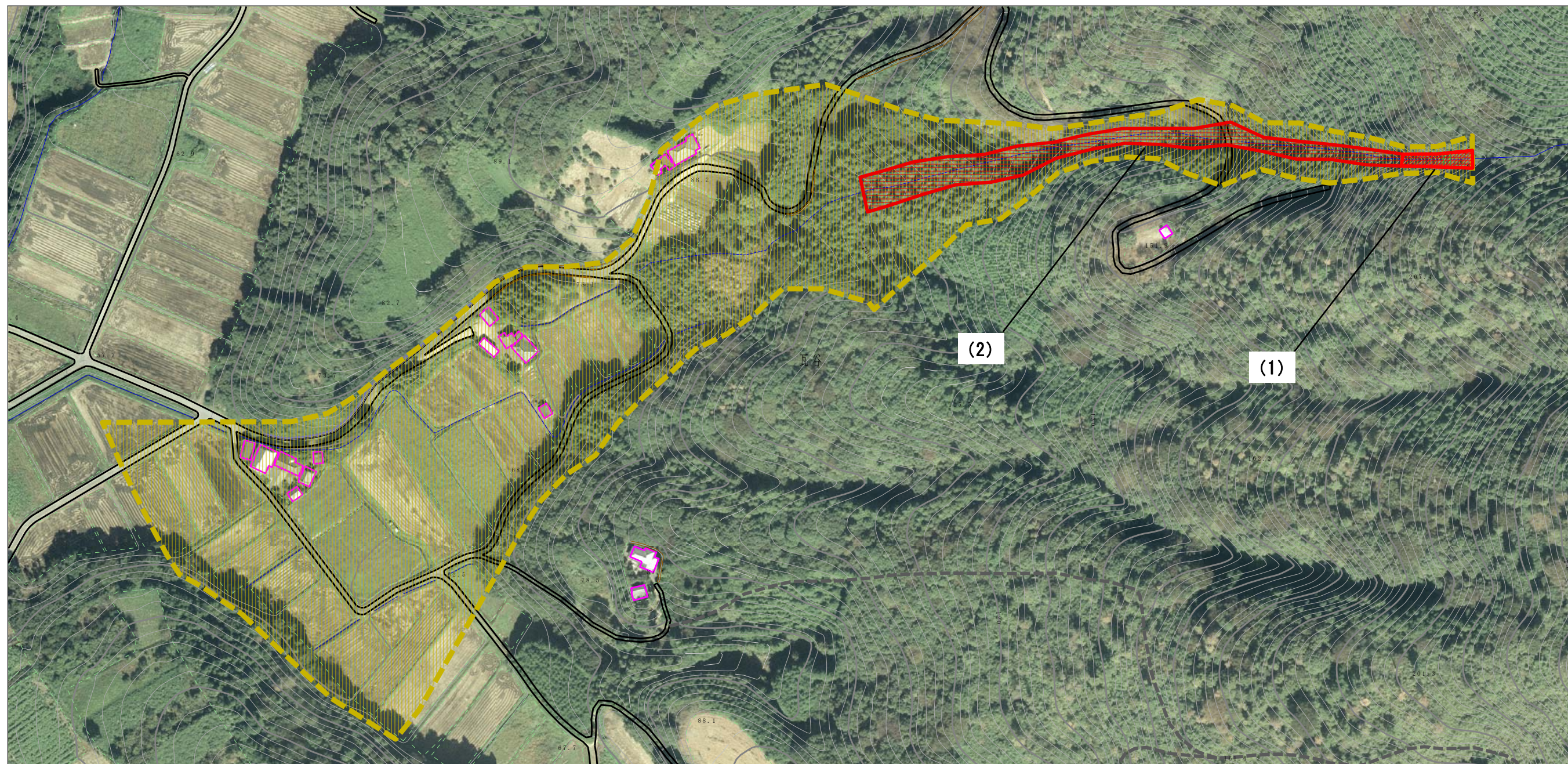


土砂災害警戒区域等の指定の公示に係る図書（その2）



様式-2 (土) 土砂災害警戒区域・土砂災害特別警戒区域 区域図 (その1)	土砂災害防止法施行令第2条の基準に該当する区域		N 縮尺 1:2,500	自然現象の種類	土石流	溪流番号	463-II-016-1
	土砂災害防止法施行令第3条の基準に該当する区域			告示番号	茨城県告示第181号	溪流名	瓦谷沢
	それ以外の区域			告示年月日	平成27年3月2日	所在地	茨城県石岡市瓦谷

土砂災害警戒区域等の指定の公示に係る図書（その2）



0 1 × 100m

様式-2 (土)

土砂災害警戒区域・土砂災害特別警戒区域  
区域図 (その1)

土砂災害防止法施行令第二条の基準に該当する区域



自然現象  
の種類

土石流

溪流番号

463-II-016-1

土砂災害防止  
法施行令第三  
条の基準に該  
当する区域

土石流の高さが1mを超える場合、土石等の  
移動による力が50kN/m<sup>2</sup>を超える区域



縮尺  
1:2,500

告示番号

茨城県告示第181号

溪流名

瓦谷沢

土石流の高さが1mを超える場合、土石等の  
移動による力が50kN/m<sup>2</sup>以下の区域



告示年月日

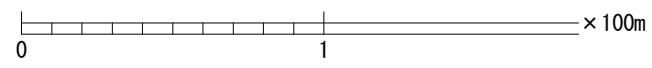
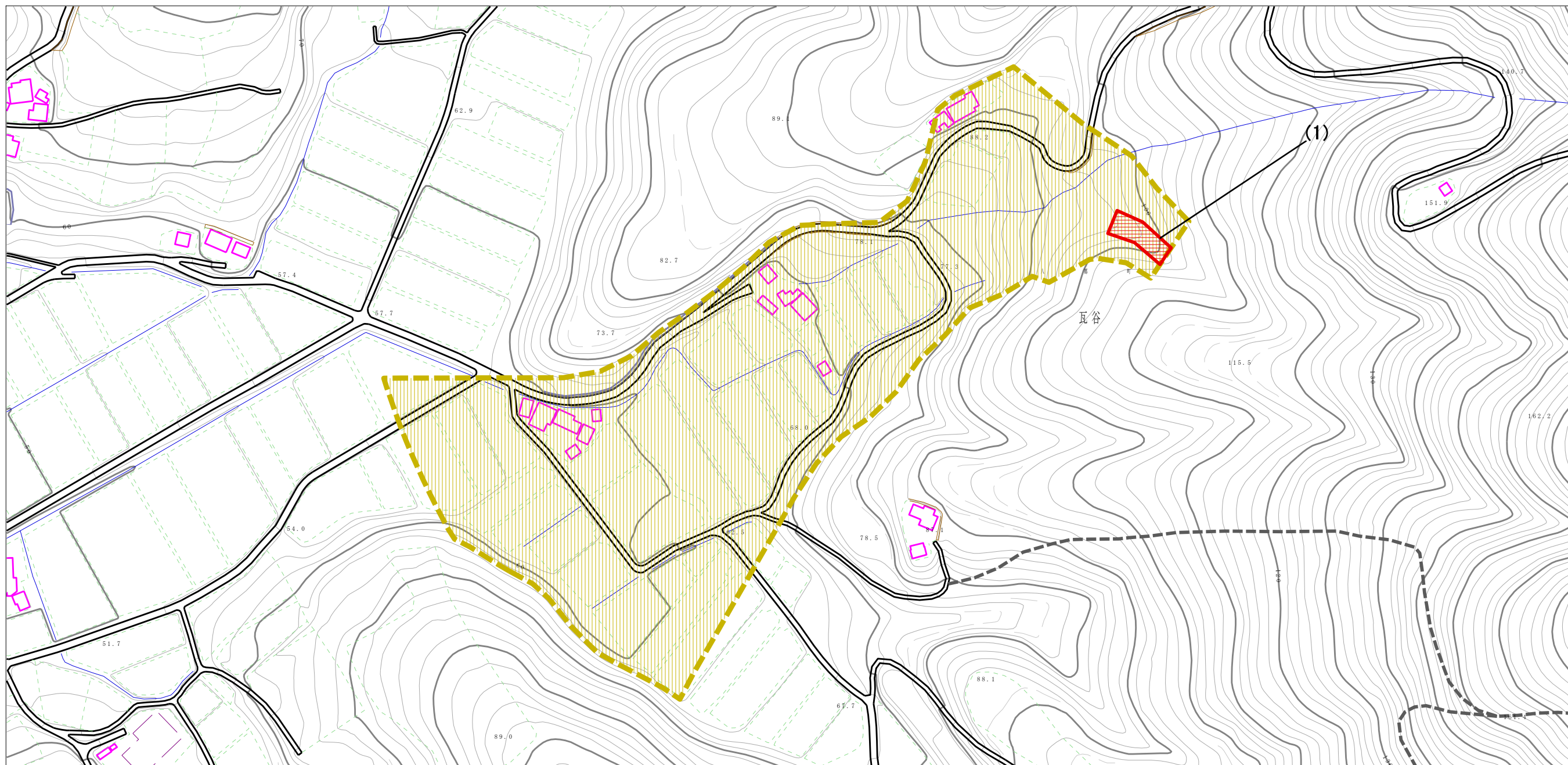
平成27年3月2日

所在地

茨城県石岡市瓦谷

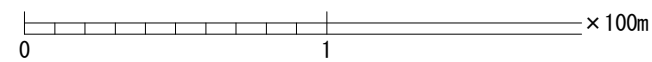
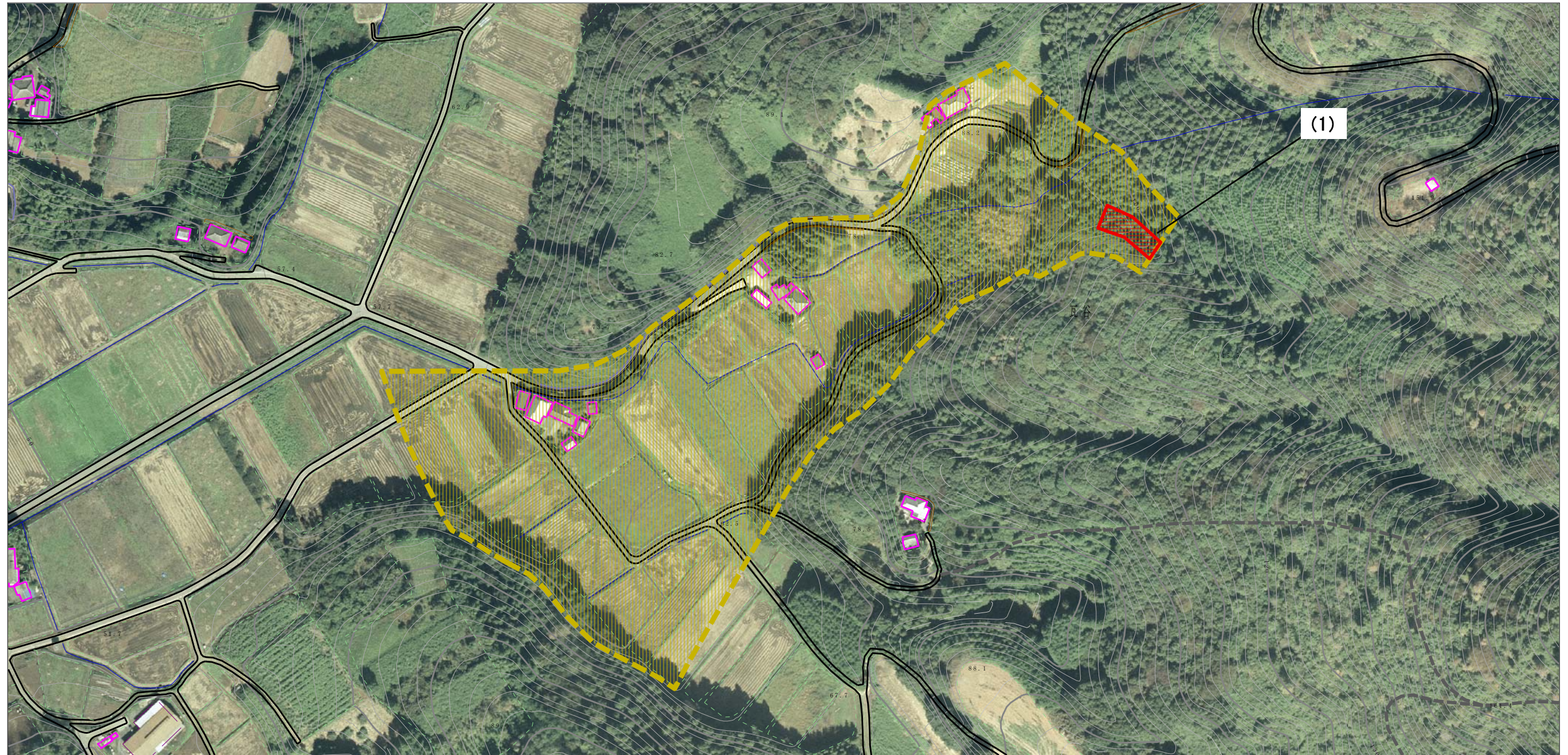
それ以外の区域




土砂災害警戒区域等の指定の公示に係る図書（その2）



様式-2 (土) 土砂災害警戒区域・土砂災害特別警戒区域 区域図 (その1)	土砂災害防止法施行令第二条の基準に該当する区域		N 縮尺 1:2,500	自然現象の種類	土石流	溪流番号	463-II-016-2
	土砂災害防止法施行令第三条の基準に該当する区域			告示番号	茨城県告示第181号	溪流名	瓦谷沢
	それ以外の区域			告示年月日	平成27年3月2日	所在地	茨城県石岡市瓦谷

土砂災害警戒区域等の指定の公示に係る図書（その2）



様式-2 (土) 土砂災害警戒区域・土砂災害特別警戒区域 区域図 (その1)	土砂災害防止法施行令第2条の基準に該当する区域		N 縮尺 1:2,500	自然現象の種類	土石流	溪流番号	463-II-016-2
	土砂災害防止法施行令第3条の基準に該当する区域			告示番号	茨城県告示第181号	溪流名	瓦谷沢
	それ以外の区域			告示年月日	平成27年3月2日	所在地	茨城県石岡市瓦谷