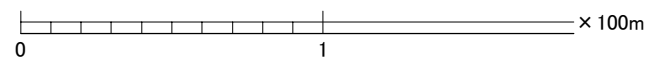
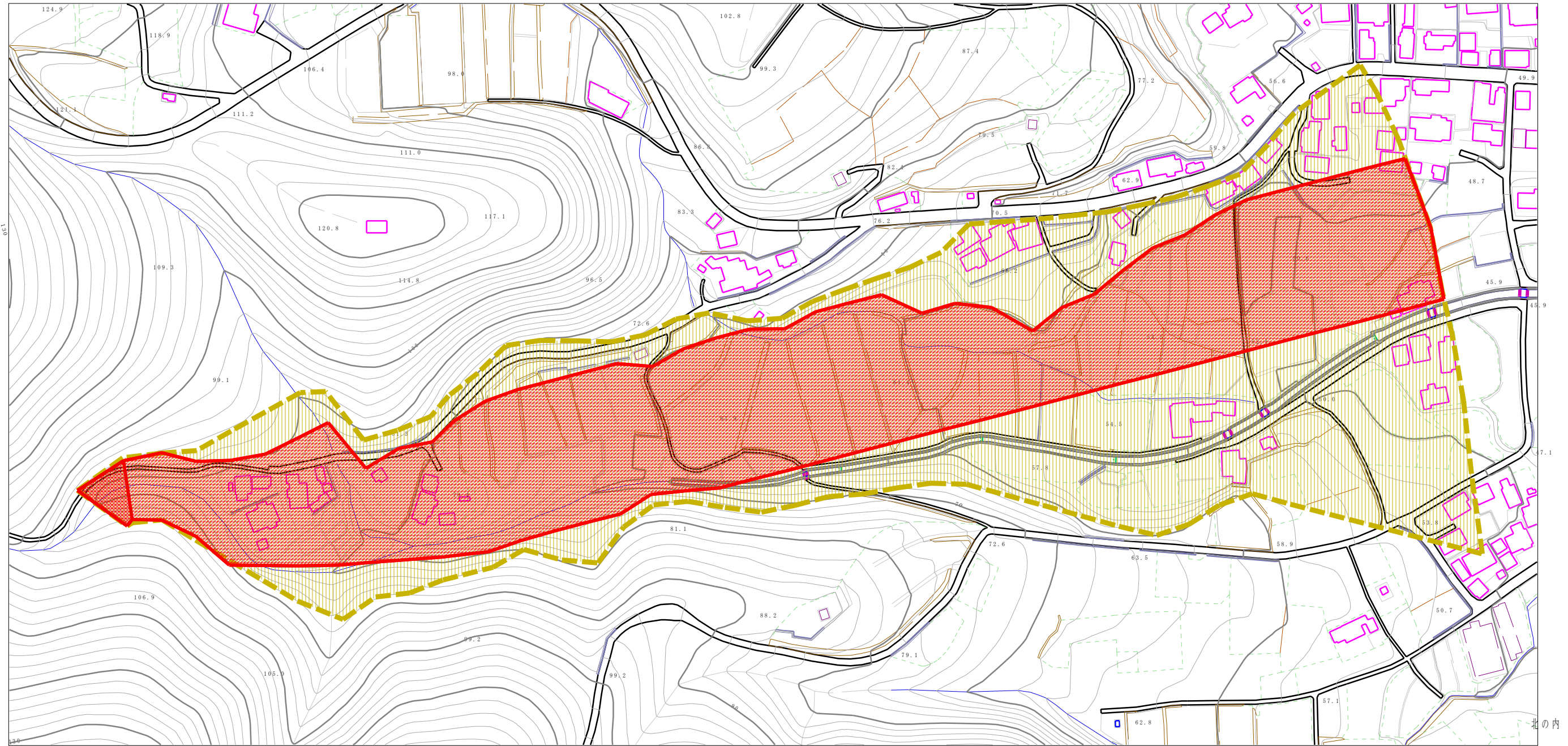
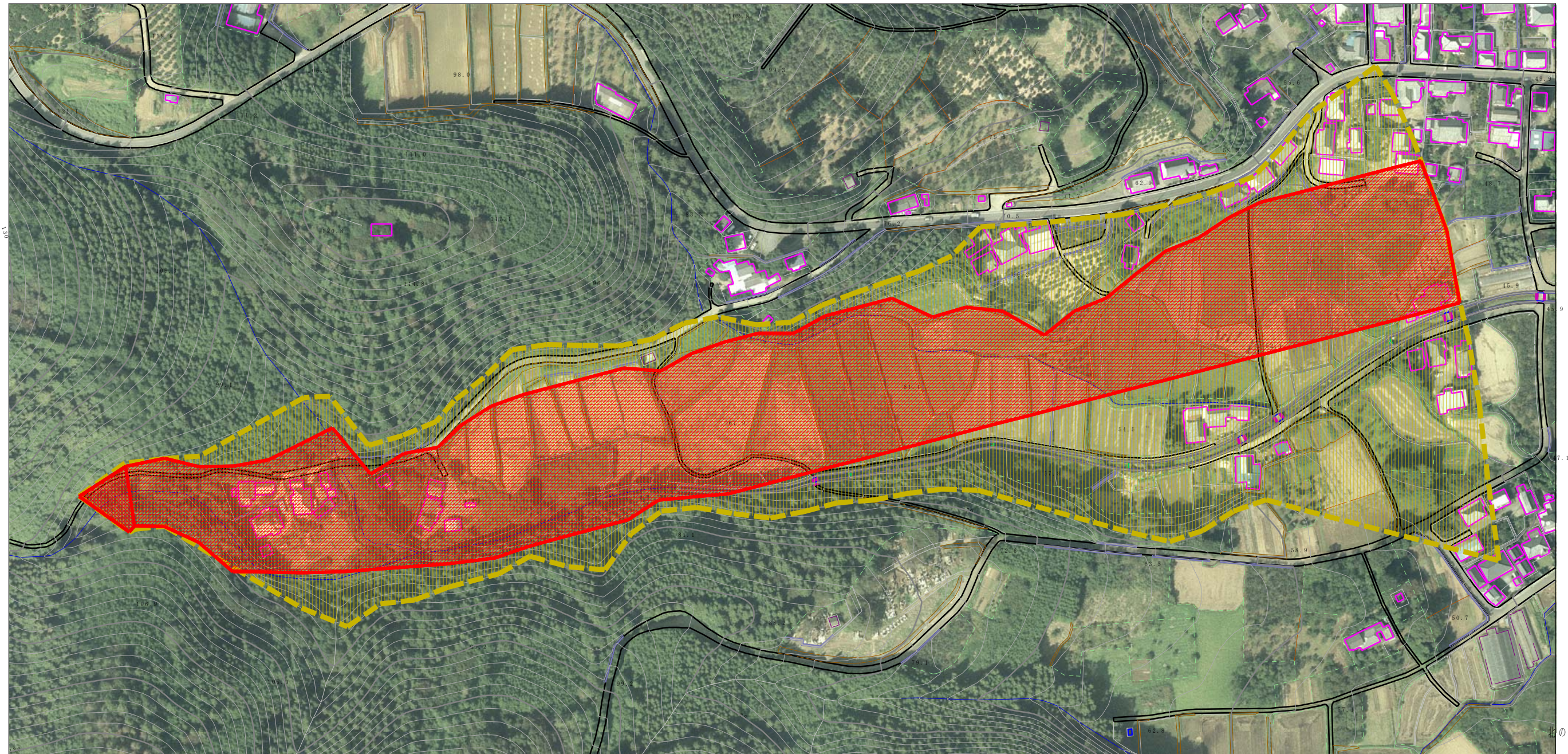


土砂災害警戒区域等の指定の公示に係る図書（その2）



様式-2(土) 土砂災害警戒区域・土砂災害特別警戒区域 区域図(その1)	土砂災害防止法施行令第二条の基準に該当する区域			自然現象 の種類	土石流	溪流番号	463-I-006
	土砂災害防止法施行令第三条の基準に該当する区域	土石流の高さが1mを超える場合、土石等の移動による力が50kN/m ² を超える区域			告示番号 茨城県告示第221号	告示年月日 平成22年3月8日	溪流名
		土石流の高さが1mを超える場合、土石等の移動による力が50kN/m ² を超えない区域		所在地			茨城県石岡市上曾
		その他の区域		縮尺			1:2,500

土砂災害警戒区域等の指定の公示に係る図書(その3)



0 1 × 100m

様式-3(土)

土砂災害警戒区域・土砂災害特別警戒区域
区域図(その2)

土砂災害防止法施行令第二条の基準に該当する区域

土砂災害防止法施行令第三条の基準に該当する区域

土砂災害防止法施行令第三条の基準に該当する区域

その他の区域



縮尺
1:2,500

自然現象
の種類

告示番号

告示年月日

土石流

茨城県告示第221号

平成22年3月8日

溪流番号

溪流名

所在地

463-I-006

上曾 割石沢

茨城県石岡市上曾