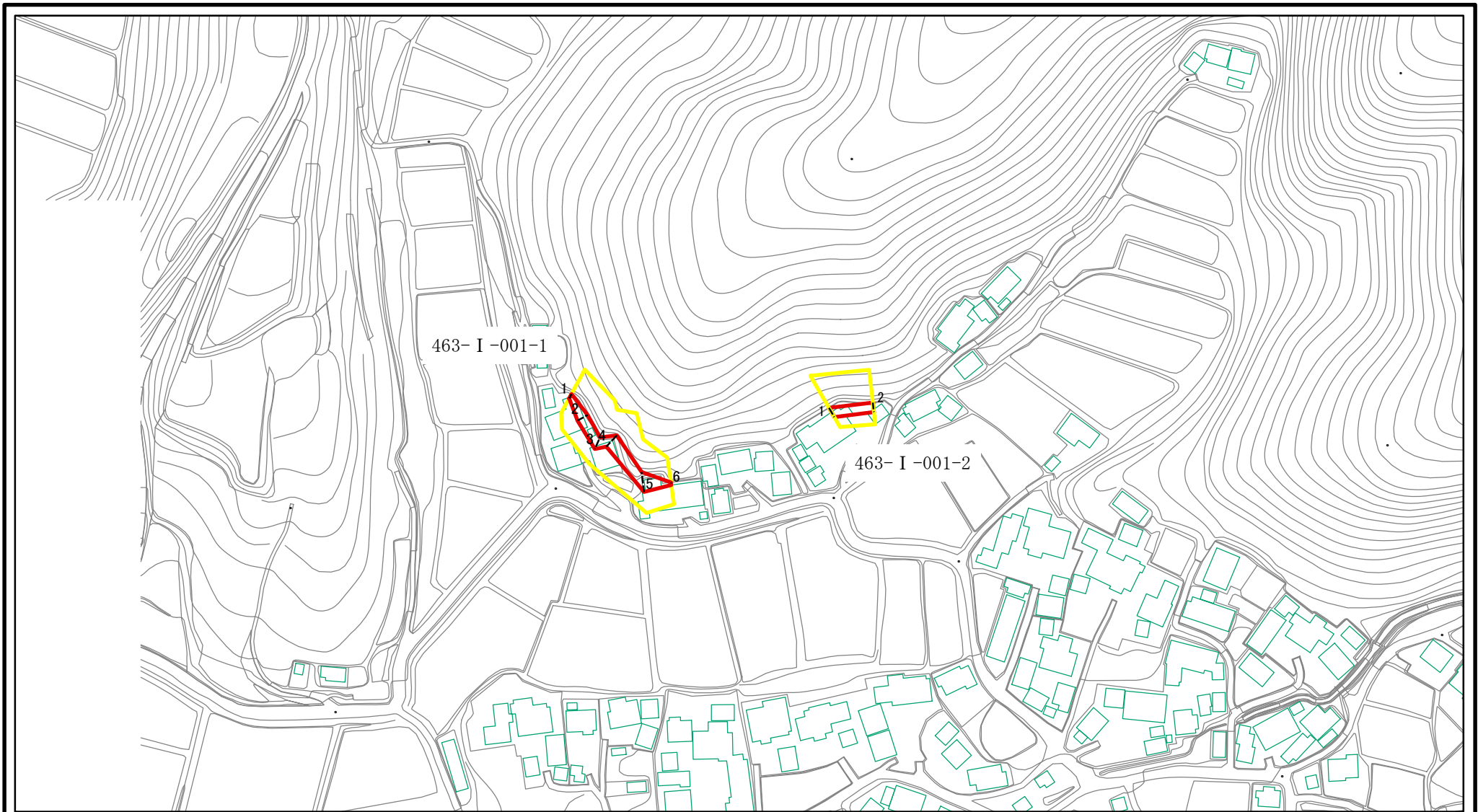


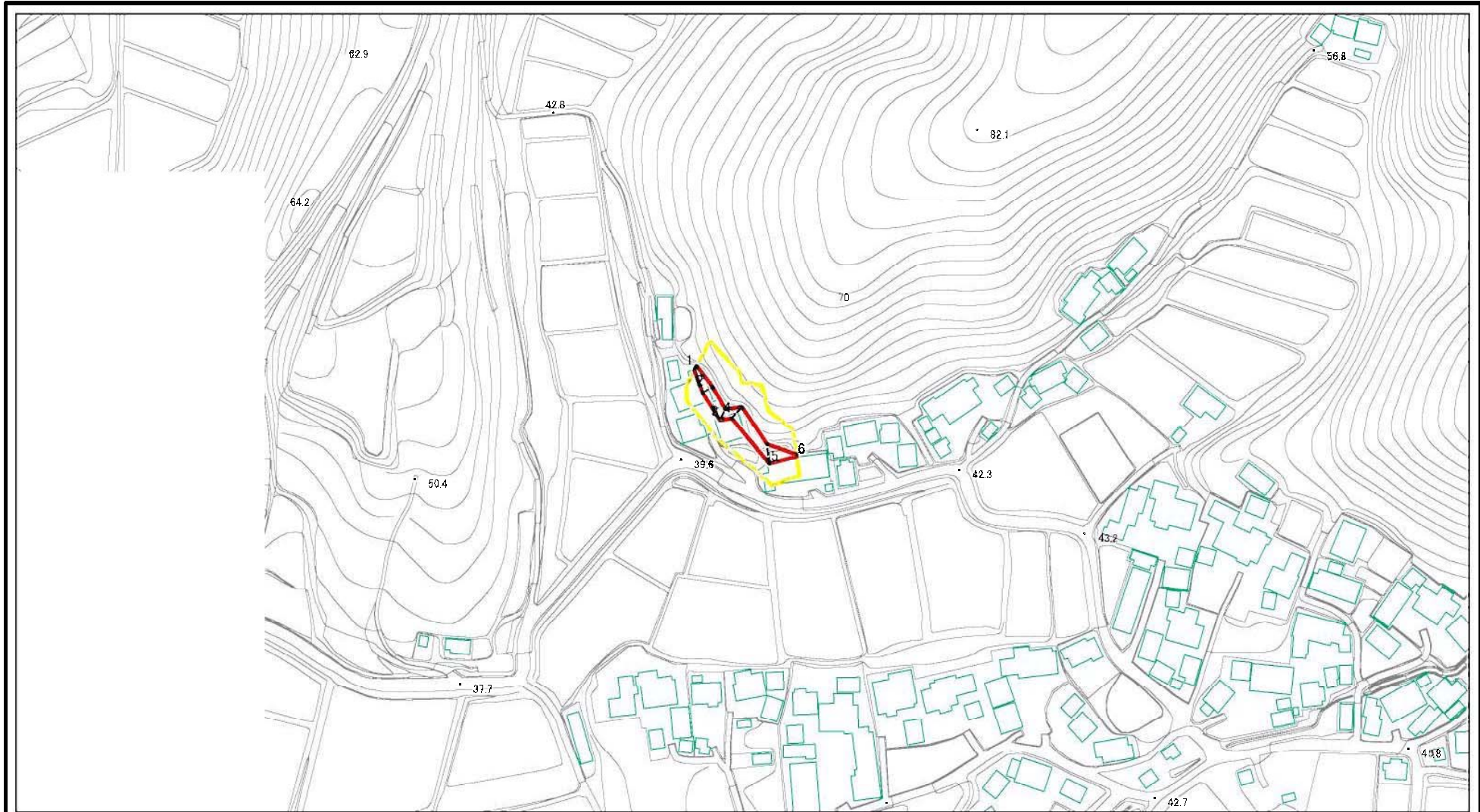
土砂災害警戒区域等の指定の公示に係る図書(様式-2)



図中の数字は横断測線番号を示す

様式-2(急) 土砂災害警戒区域・土砂災害特別警戒区域 区域図(その1)	土砂災害防止法施行令第二条の基準に該当する区域		N 縮尺 1:2,500	自然現象の種類	急傾斜地の崩壊	箇所番号	463-I-001
	土砂災害防止法施行令第三条の基準に該当する区域			告示番号	茨城県告示第221号	箇所名	猿内
	それ以外の区域			告示年月日	平成22年3月8日	所在地	茨城県石岡市中戸

土砂災害警戒区域等の指定の公示に係る図書(様式-2)



図中の数字は横断測線番号を示す

様式-2(急) 土砂災害警戒区域・土砂災害特別警戒区域 区域図(その1)	土砂災害防止法施行令第2条の基準に該当する区域		N 縮尺 1:2,500	自然現象の種類	急傾斜地の崩壊	箇所番号	463-I-001-1
	土砂災害防止法施行令第3条の基準に該当する区域			告示番号	茨城県告示第221号	箇所名	中戸 猿内
	それ以外の区域			告示年月日	平成22年3月8日	所在地	茨城県石岡市中戸

土砂災害警戒区域等の指定の公示に係る図書(様式-2)






図中の数字は横断測線番号を示す

様式-2(急)

土砂災害警戒区域・土砂災害特別警戒区域
区域図(その1)

土砂災害防止法施行令第二条の基準に該当する区域

土砂災害防止法 施行令第三条の 基準に該当する 区域	土石等の(移動)高さが1m以下の場合、 土石等の移動による力が100kN/mを超える区域	
	土石等の堆積の高さが3mを超える区域	
	それ以外の区域	



縮尺

1:2,500

自然現象
の種類

告示番号

告示年月日

急傾斜地の崩壊

茨城県告示第221号

平成22年3月8日

箇所番号

箇所名

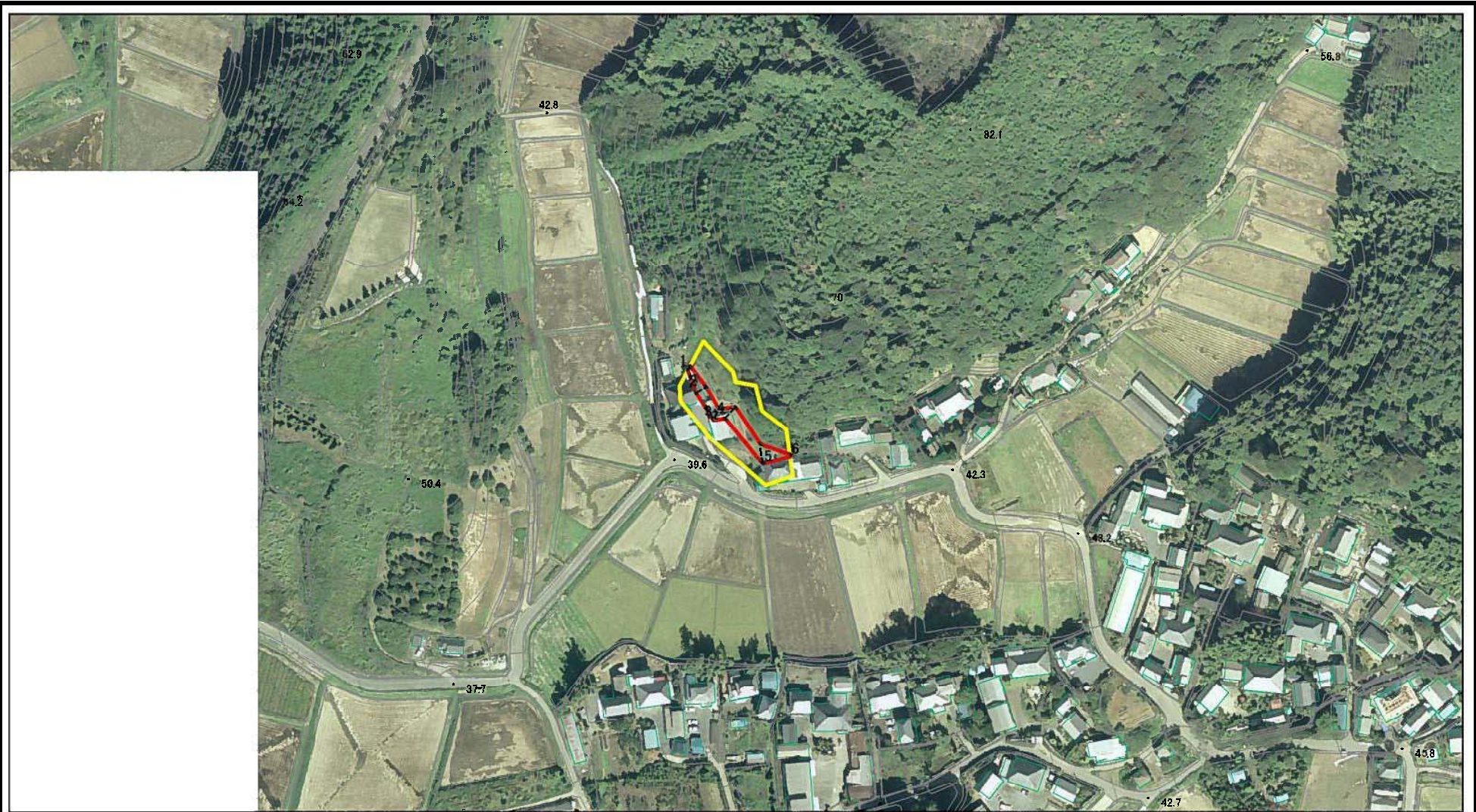
所在地

463-I-001-2

中戸 猿内

茨城県石岡市中戸

土砂災害警戒区域等の指定の公示に係る図書(様式-3)



0 25 50 100 m

図中の数字は横断測線番号を示す

様式-3(急) 土砂災害警戒区域・土砂災害特別警戒区域 区域図(その1)	土砂災害防止法施行令第二条の基準に該当する区域		N 縮尺 1:2,500	自然現象の種類	急傾斜地の崩壊	箇所番号	483-I-001-1
	土砂災害防止法施行令第三条の基準に該当する区域			告示番号	茨城県告示第221号	箇所名	中戸 猿内
	それ以外の区域		告示年月日	平成22年3月8日	所在地	茨城県石岡市中戸	

土砂災害警戒区域等の指定の公示に係る図書(様式-3)



0 25 50 100 m

図中の数字は横断測線番号を示す

様式-3(急) 土砂災害警戒区域・土砂災害特別警戒区域 区域図(その1)	土砂災害防止法施行令第二条の基準に該当する区域		N 縮尺 1:2,500	自然現象の種類	急傾斜地の崩壊	箇所番号	483-I-001-2
	土砂災害防止法施行令第三条の基準に該当する区域			告示番号	茨城県告示第221号	箇所名	中戸 猿内
	土砂等の堆積の高さが3mを超える区域			告示年月日	平成22年3月8日	所在地	茨城県石岡市中戸
	それ以外の区域						