

土砂災害警戒区域等の指定の公示に係る図書(その2)



0 25 50 100
m

様式-2(急)

土砂災害警戒区域・土砂災害特別警戒区域
区域図(その1)

土砂災害防止法施行令第二条の基準に該当する区域

土砂災害防止法
施行令第三条の
基準に該当する
区域



縮尺

1:2,500

自然現象
の種類

公示番号

公示年月日

急傾斜地の崩壊

茨城県告示第392号

平成22年3月29日

箇所番号

箇所名

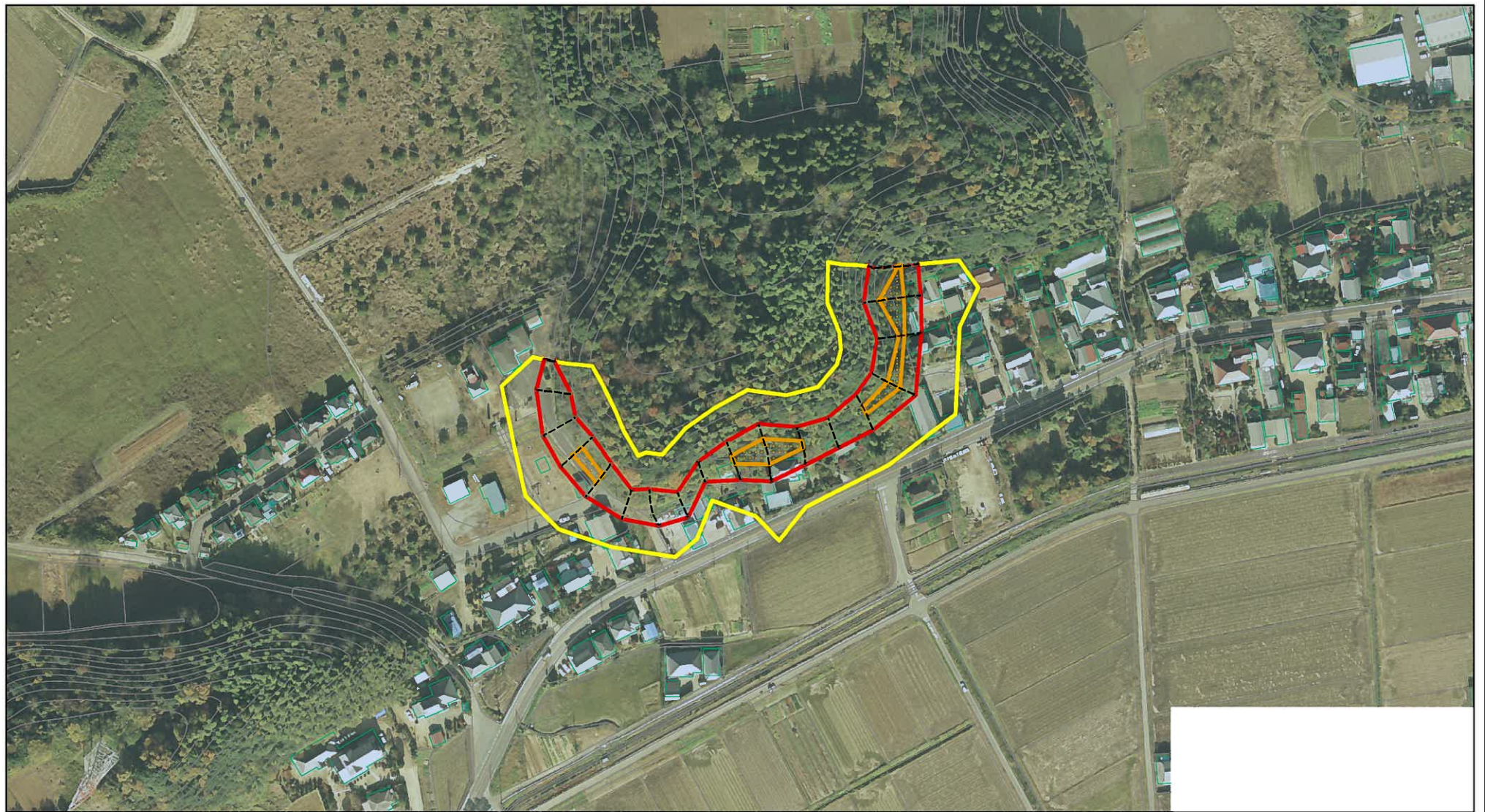
所在地

446-I-005-1

堀川

茨城県稲敷市堀川字根方

土砂災害警戒区域等の指定の公示に係る図書(その3)



0 25 50 100
m

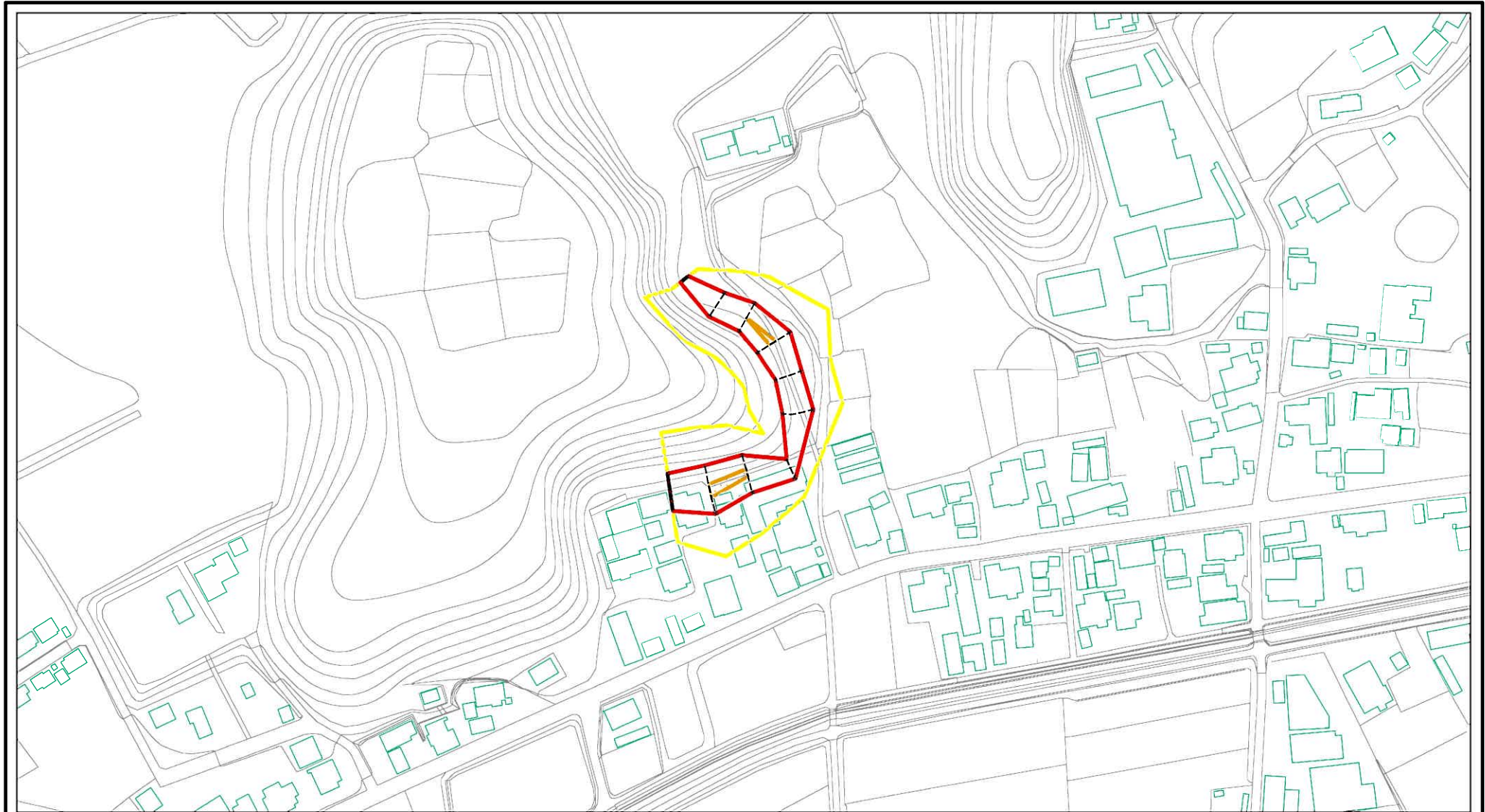
様式-2(急)
土砂災害警戒区域・土砂災害特別警戒区域
区域図(その1)

土砂災害防止法施行令第二条の基準に該当する区域	
土砂災害防止法施行令第三条の基準に該当する区域	
それ以外の区域	

	N
	縮尺
1:2,500	

自然現象の種類	急傾斜地の崩壊	箇所番号	446-I-005-1
公示番号	茨城県告示第392号	箇所名	堀川
公示年月日	平成22年3月29日	所在地	茨城県稲敷市堀川字根方

土砂災害警戒区域等の指定の公示に係る図書(その2)



0 25 50 100
m

様式-2(急)
土砂災害警戒区域・土砂災害特別警戒区域
区域図(その1)

土砂災害防止法施行令第二条の基準に該当する区域
土砂災害防止法
施行令第三条の
基準に該当する
区域
土石等の(移動)高さが1m以下の場合、
土石等の移動による力が100kN/mを超える区域
土石等の堆積の高さが3mを超える区域
それ以外の区域

縮尺
1:2,500



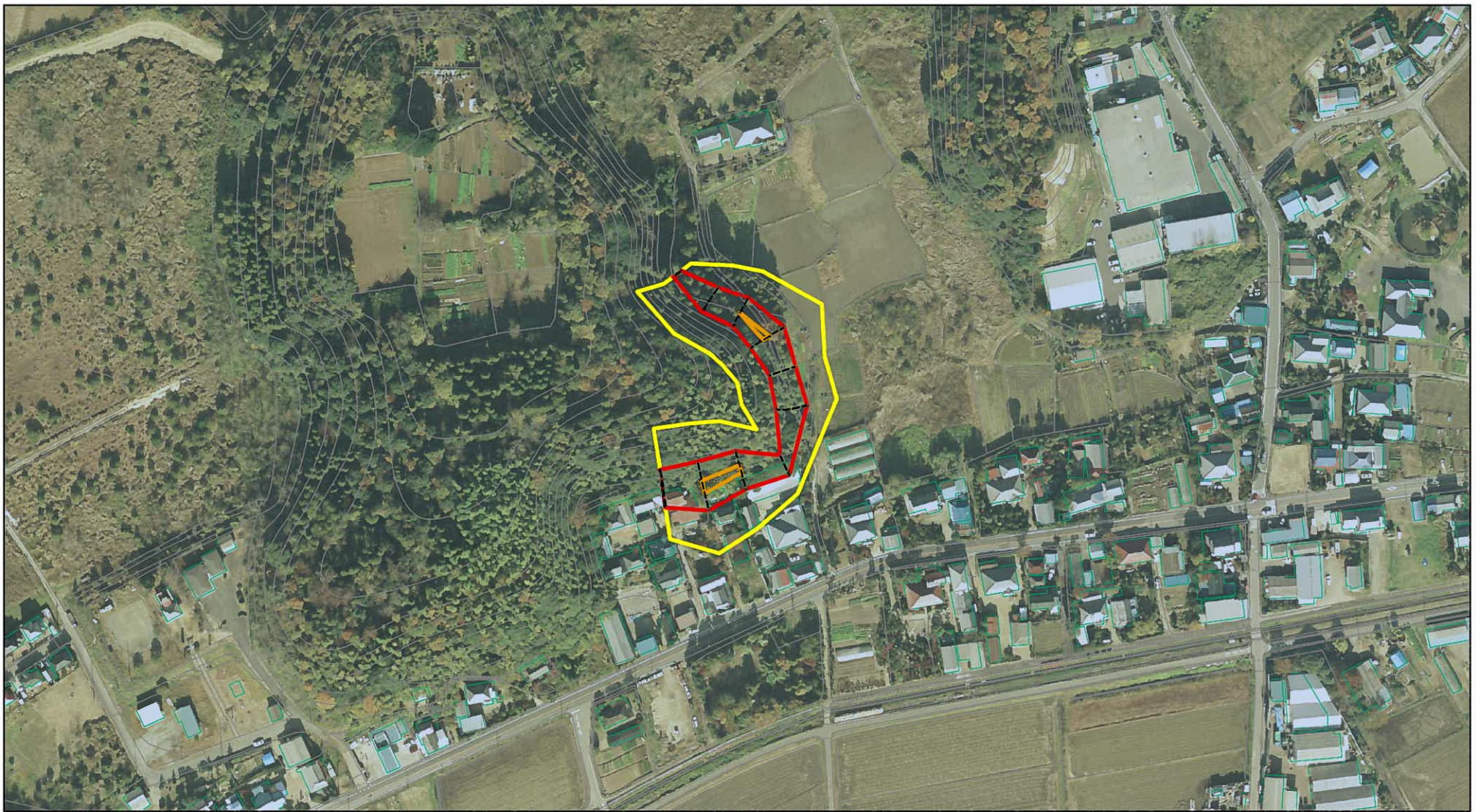
自然現象
の種類
公示番号
公示年月日

急傾斜地の崩壊
茨城県告示第392号
平成22年3月29日

箇所番号
箇所名
所在地

446-I-005-2
堀川
茨城県稲敷市堀川字根方

土砂災害警戒区域等の指定の公示に係る図書(その3)



0 25 50 100
m

様式-2(急)
土砂災害警戒区域・土砂災害特別警戒区域
区域図(その1)

土砂災害防止法施行令第二条の基準に該当する区域	
土砂災害防止法施行令第三条の基準に該当する区域	
それ以外の区域	

N
縮尺
1:2,500

自然現象の種類	急傾斜地の崩壊	箇所番号	446-I-005-2
公示番号	茨城県告示第392号	箇所名	堀川
公示年月日	平成22年3月29日	所在地	茨城県稲敷市堀川字根方