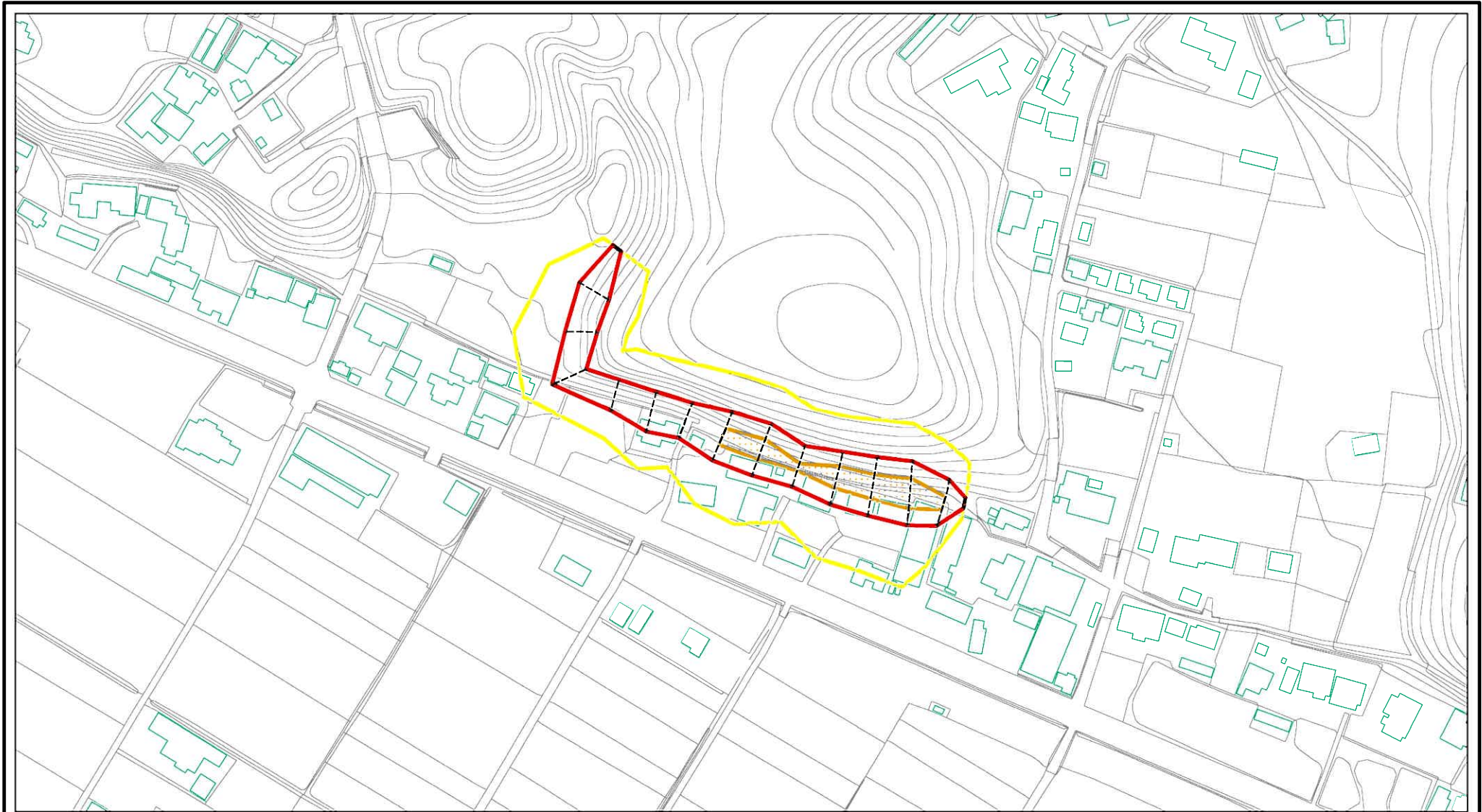


# 土砂災害警戒区域等の指定の公示に係る図書(その2)



0 25 50 100  
m

様式-2(急)  
土砂災害警戒区域・土砂災害特別警戒区域  
区域図(その1)

土砂災害防止法施行令第二条の基準に該当する区域	
土砂災害防止法施行令第三条の基準に該当する区域	
それ以外の区域	

土石等の(移動)高さが1m以下の場合、土石等の移動による力が100kN/mを超える区域

土石等の堆積の高さが3mを超える区域

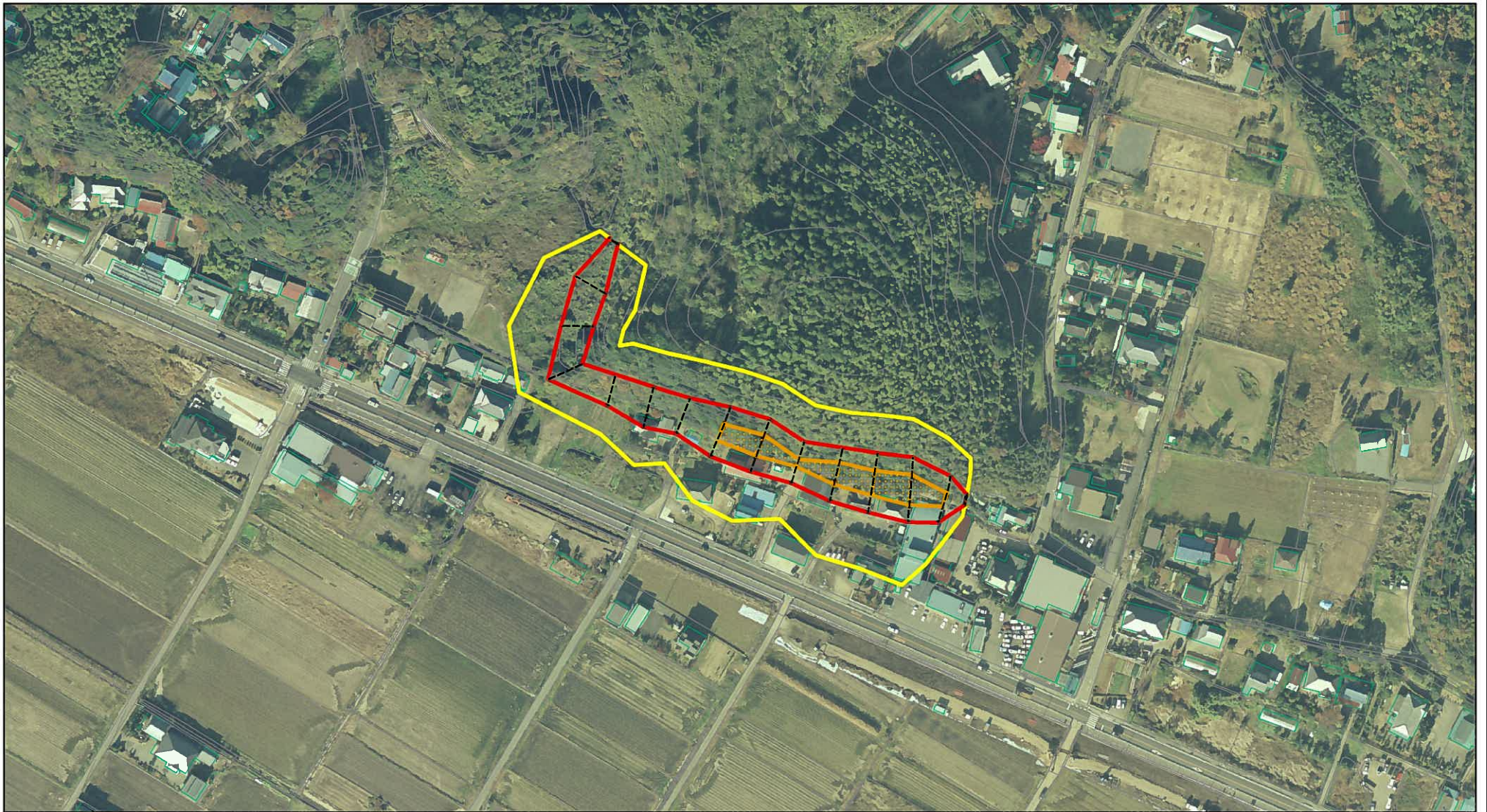
N  
縮尺  
1:2,500

自然現象の種類  
公示番号  
公示年月日

急傾斜地の崩壊  
茨城県告示第392号  
平成22年3月29日

箇所番号	446-I-004
箇所名	下根本
所在地	茨城県稲敷市下根本字天神谷津

# 土砂災害警戒区域等の指定の公示に係る図書(その3)



0 25 50 100  
m

様式-2(急)  
土砂災害警戒区域・土砂災害特別警戒区域  
区域図(その1)

土砂災害防止法施行令第二条の基準に該当する区域	
土砂災害防止法施行令第三条の基準に該当する区域	
それ以外の区域	

	N
	縮尺
1:2,500	

自然現象の種類	急傾斜地の崩壊	箇所番号	446-I-004
公示番号	茨城県告示第392号	箇所名	下根本
公示年月日	平成22年3月29日	所在地	茨城県稲敷市下根本字天神谷津