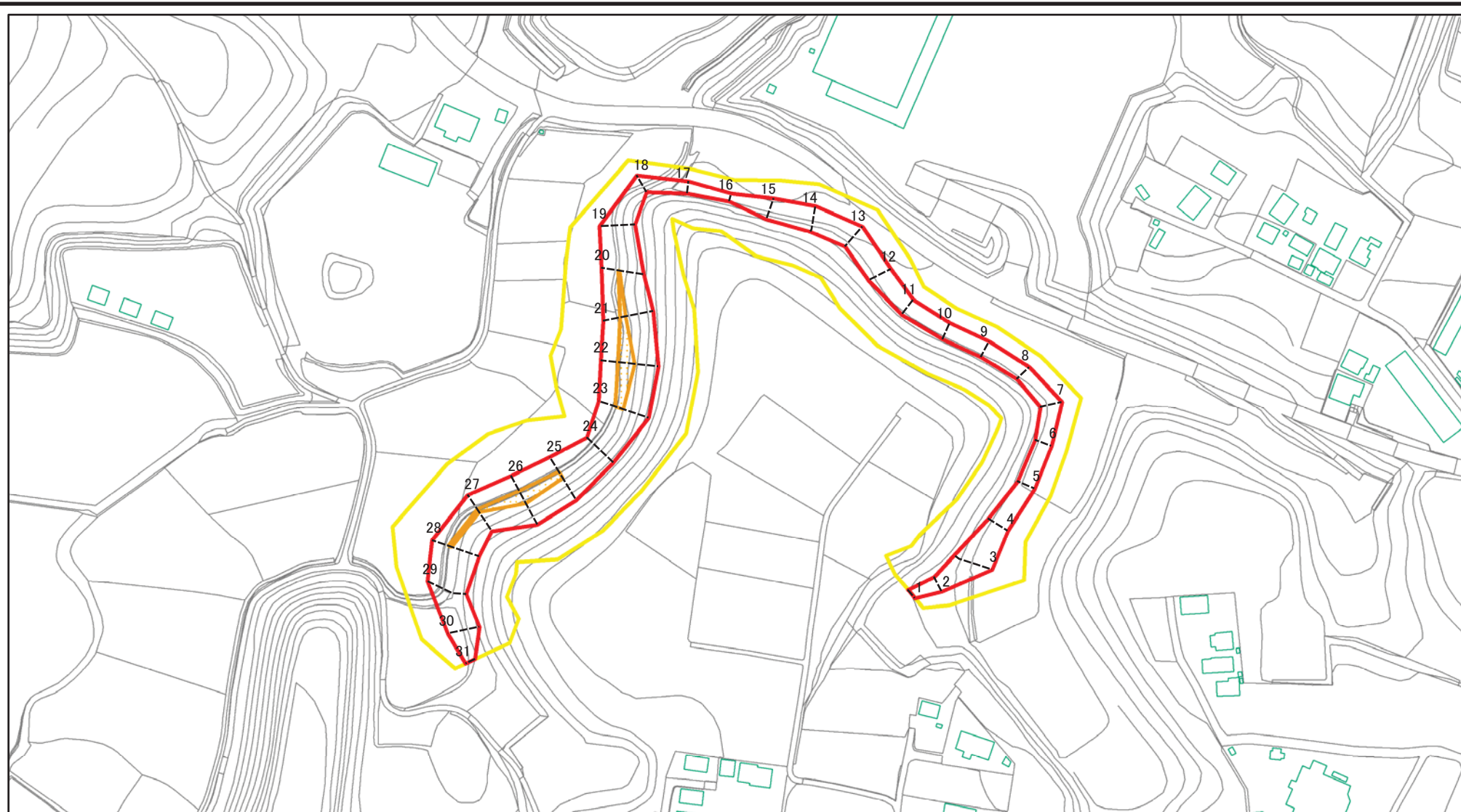


土砂災害警戒区域等の指定の公示に係る図書(その2)



0 25 50 100
m

図中の数字は横断測線番号を示す

様式-2(急)

土砂災害警戒区域・土砂災害特別警戒区域

区域図(その1)

土砂災害防止法施行令第二条の基準に該当する区域

土砂災害防止法
施行令第三条の
基準に該当する
区域

それ以外の区域



縮尺

1:2,500

自然現象
の種類

告示番号

告示年月日

急傾斜地の崩壊

茨城県告示第1280号

平成26年12月18日

箇所番号

箇所名

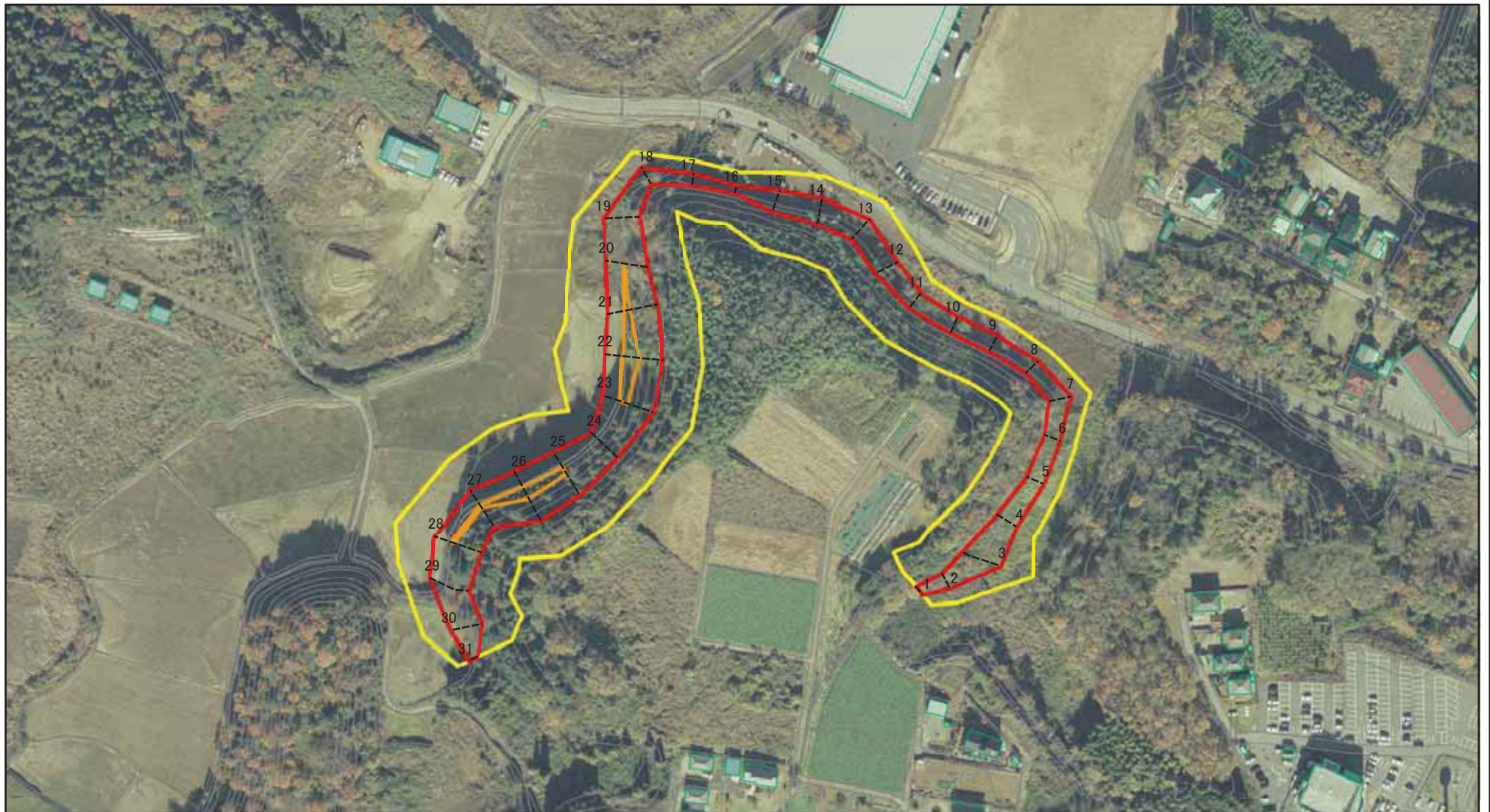
所在地

441-III-005

江戸崎-5

茨城県稲敷市江戸崎甲

土砂災害警戒区域等の指定の公示に係る図書(その2)



図中の数字は横断測線番号を示す

様式-2(急)
土砂災害警戒区域・土砂災害特別警戒区域
区域図(その1)

土砂災害防止法施行令第二条の基準に該当する区域	
土砂災害防止法施行令第三条の基準に該当する区域	
それ以外の区域	

縮尺 1:2,500

↑ N

自然現象の種類	急傾斜地の崩壊	箇所番号	441-III-005
告示番号	茨城県告示第1280号	箇所名	江戸崎-5
告示年月日	平成26年12月18日	所在地	茨城県稲敷市江戸崎甲