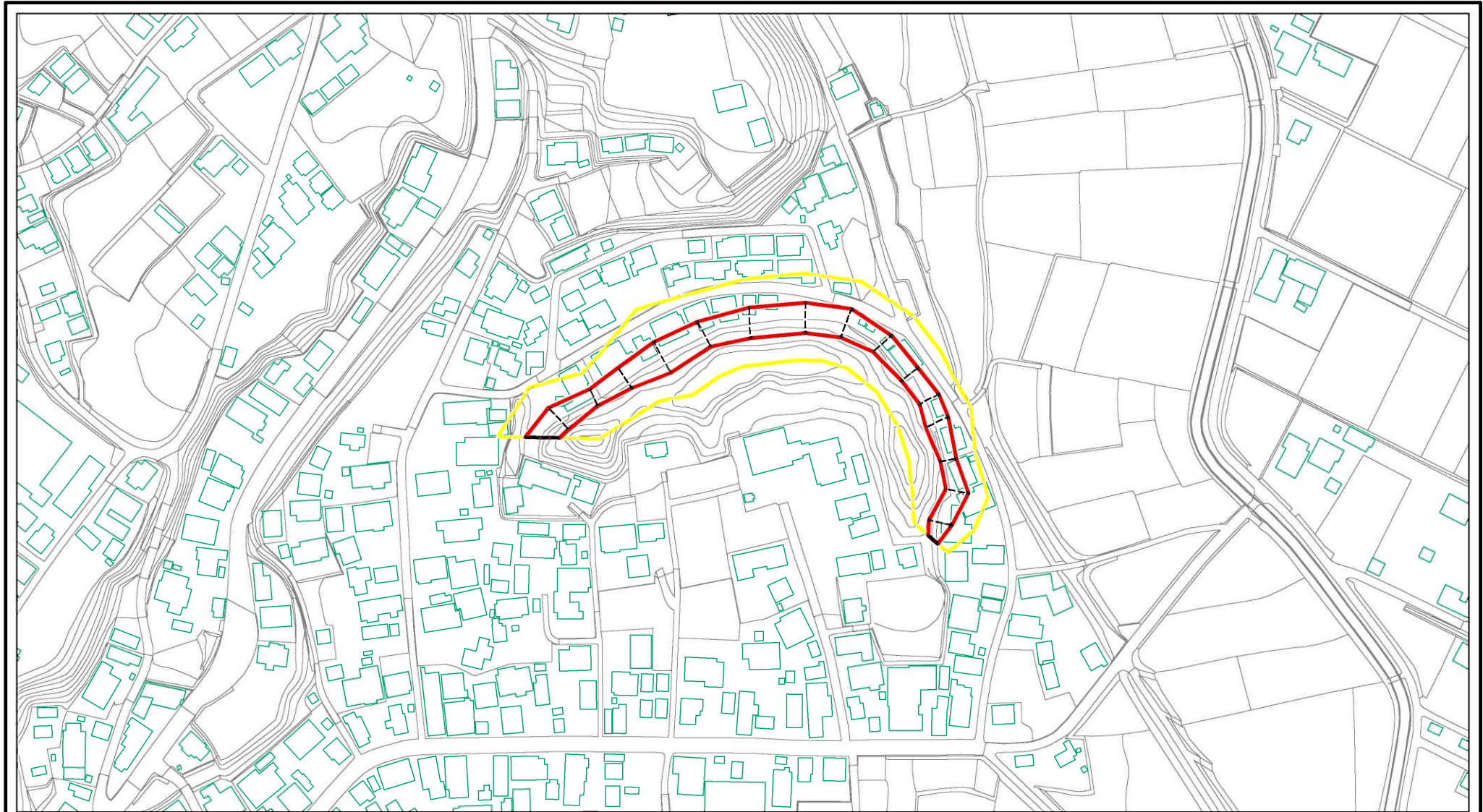


# 土砂災害警戒区域等の指定の公示に係る図書(その2)



0 25 50 100  
m

様式-2(急)  
土砂災害警戒区域・土砂災害特別警戒区域  
区域図(その1)

土砂災害防止法施行令第二条の基準に該当する区域  
土砂災害防止法  
施行令第三条の  
基準に該当する  
区域  
土石等の(移動)高さが1m以下の場合、  
土石等の移動による力が100kN/m<sup>2</sup>を超える区域  
土石等の堆積の高さが3mを超える区域  
それ以外の区域

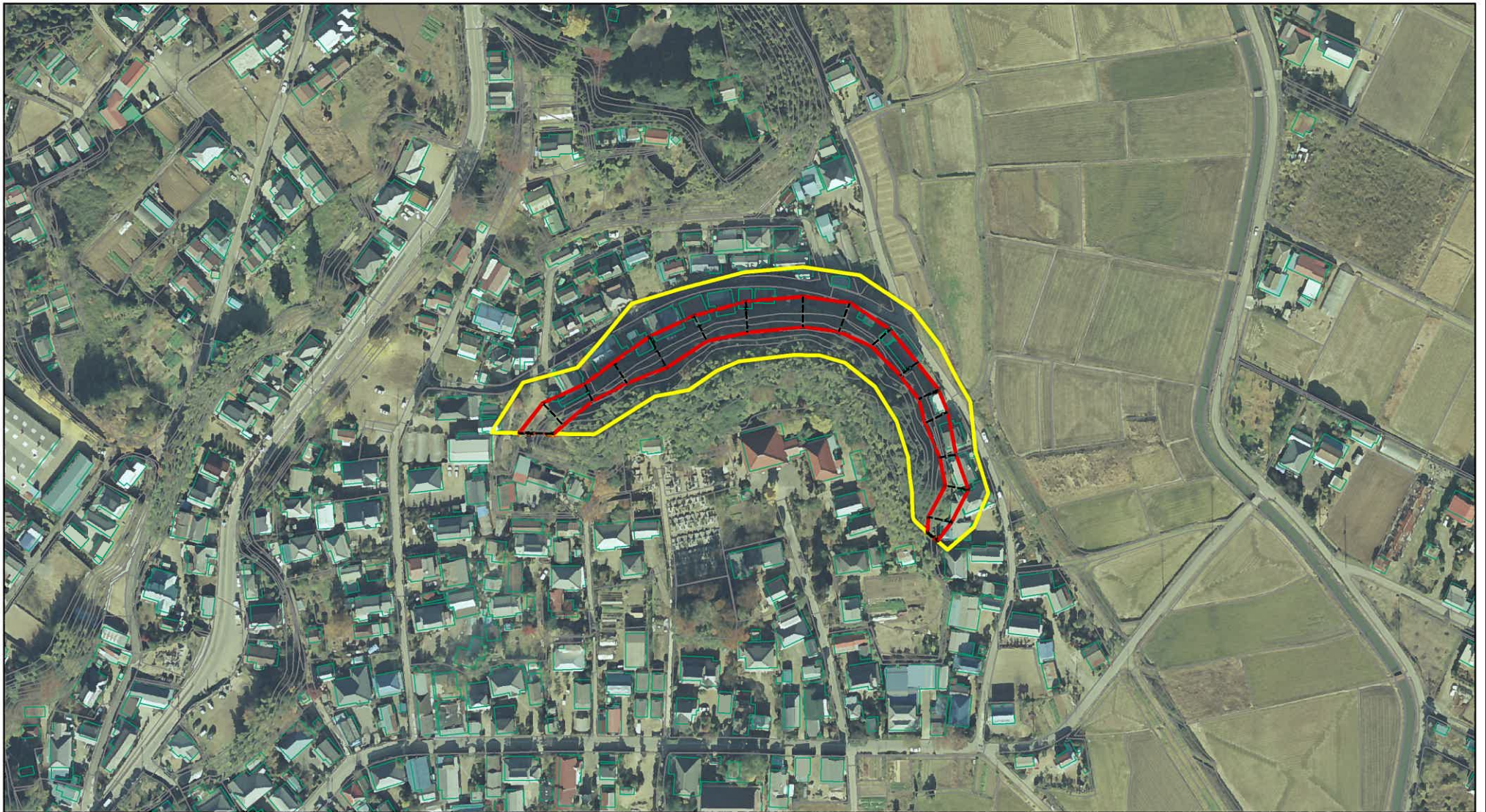





N  
 縮尺  
 1:2,500

自然現象の種類	急傾斜地の崩壊	箇所番号	441-I-008
公示番号	茨城県告示第392号	箇所名	門前-3
公示年月日	平成22年3月29日	所在地	茨城県稲敷市江戸崎字門前

# 土砂災害警戒区域等の指定の公示に係る図書(その3)



0 25 50 100  
m

様式-2(急)

土砂災害警戒区域・土砂災害特別警戒区域  
区域図(その1)

土砂災害防止法施行令第二条の基準に該当する区域



自然現象  
の種類

急傾斜地の崩壊

箇所番号

441-I-008

土砂災害防止法  
施行令第三条の  
基準に該当する  
区域



公示番号

茨城県告示第392号

箇所名

門前-3

土砂等の(移動)高さが1m以下の場合、  
土砂等の移動による力が100kN/mを超える区域



縮尺

公示年月日

平成22年3月29日

所在地

茨城県稲敷市江戸崎字門前



1:2,500