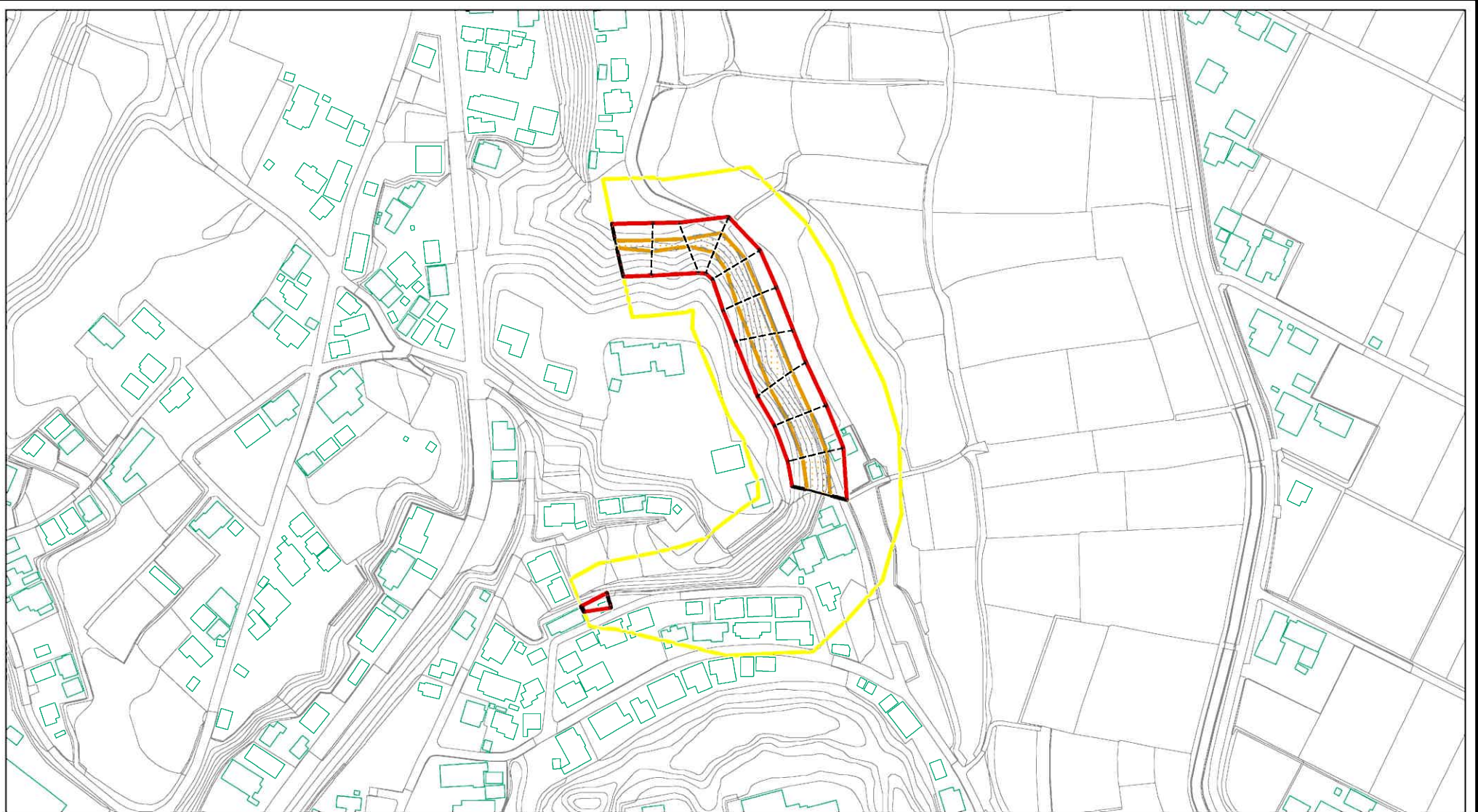


土砂災害警戒区域等の指定の公示に係る図書(その2)



0 25 50 100
m

様式-2(急)
土砂災害警戒区域・土砂災害特別警戒区域
区域図(その1)

土砂災害防止法施行令第二条の基準に該当する区域
土砂災害防止法
施行令第三条の
基準に該当する
区域
土石等の(移動)高さが1m以下の場合、
土石等の移動による力が100kN/m²を超える区域
土石等の堆積の高さが3mを超える区域
それ以外の区域

縮尺
1:2,500



自然現象
の種類

急傾斜地の崩壊

箇所番号

441-I-002

公示番号

茨城県告示第392号

箇所名

門前-2

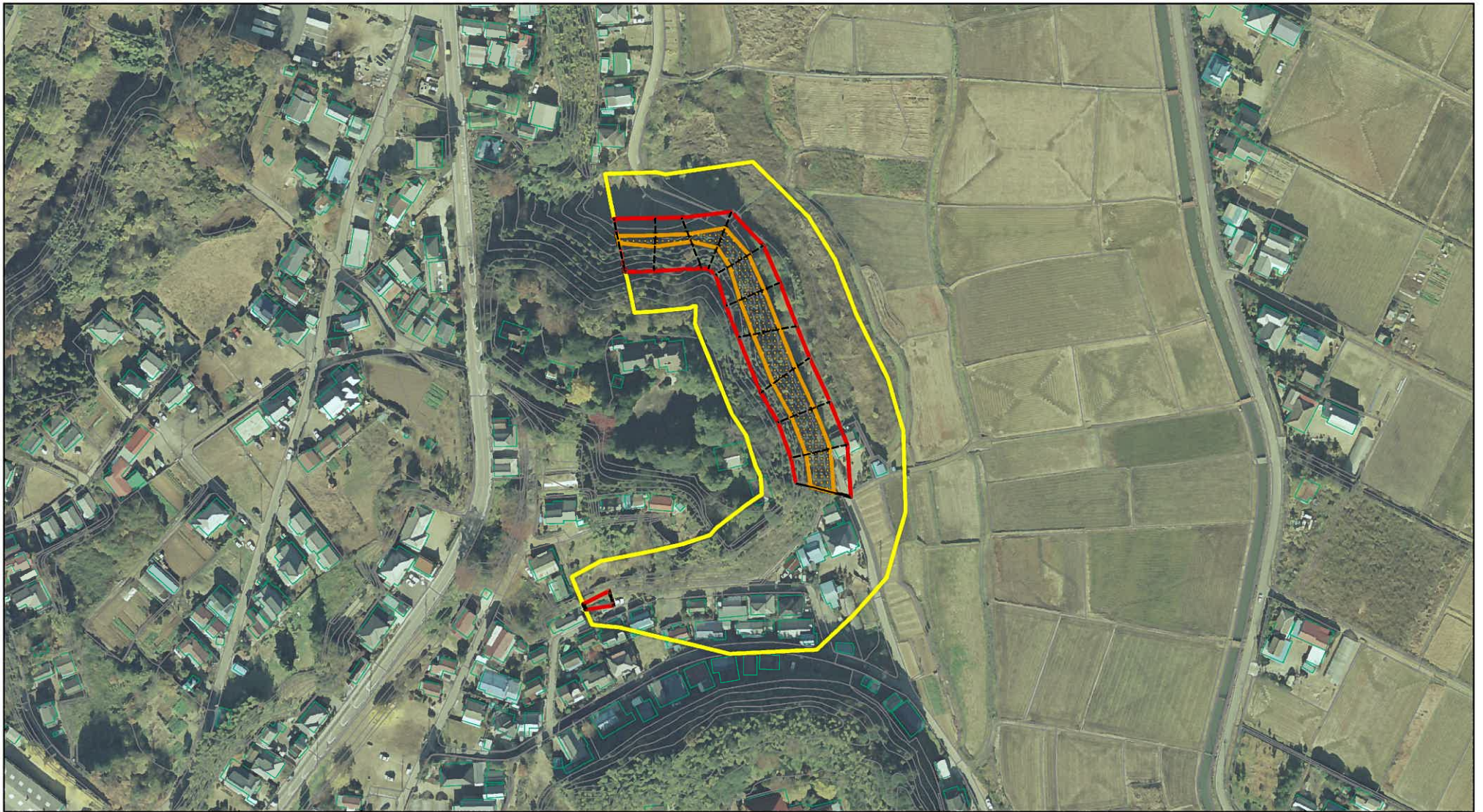
公示年月日

平成22年3月29日

所在地

茨城県稲敷市江戸崎字門前

土砂災害警戒区域等の指定の公示に係る図書(その3)



0 25 50 100
m

様式-2(急)
土砂災害警戒区域・土砂災害特別警戒区域
区域図(その1)

土砂災害防止法施行令第二条の基準に該当する区域	
土砂災害防止法施行令第三条の基準に該当する区域	
土石等の(移動)高さが1m以下の場合、土石等の移動による力が100kN/m ² を超える区域	
土石等の堆積の高さが3mを超える区域	
それ以外の区域	

N
縮尺
1:2,500

自然現象の種類
公示番号
公示年月日

急傾斜地の崩壊
茨城県告示第392号
平成22年3月29日

箇所番号
箇所名
所在地

441-I-002
門前-2
茨城県稲敷市江戸崎字門前