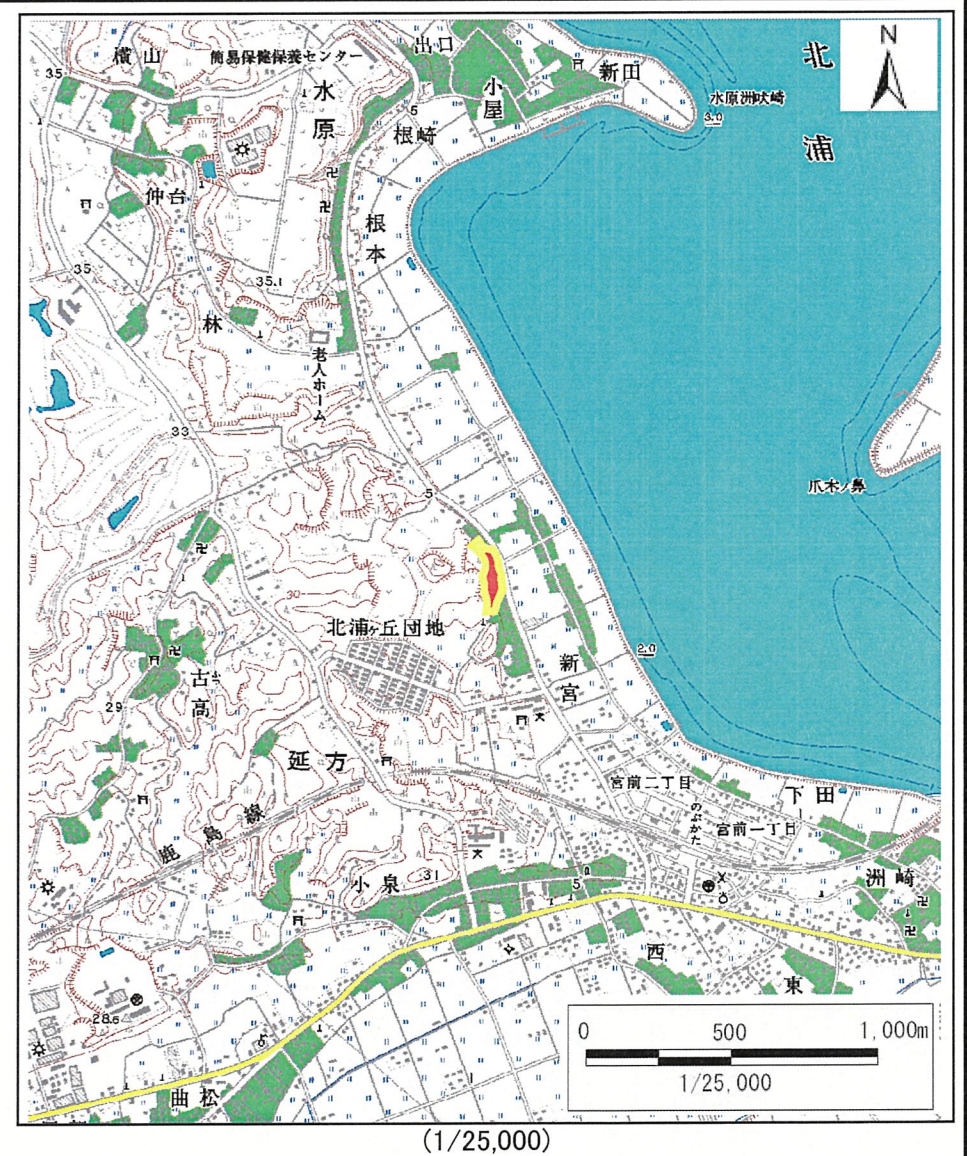


# 土砂災害警戒区域等の指定の公示に係る図書(その1)

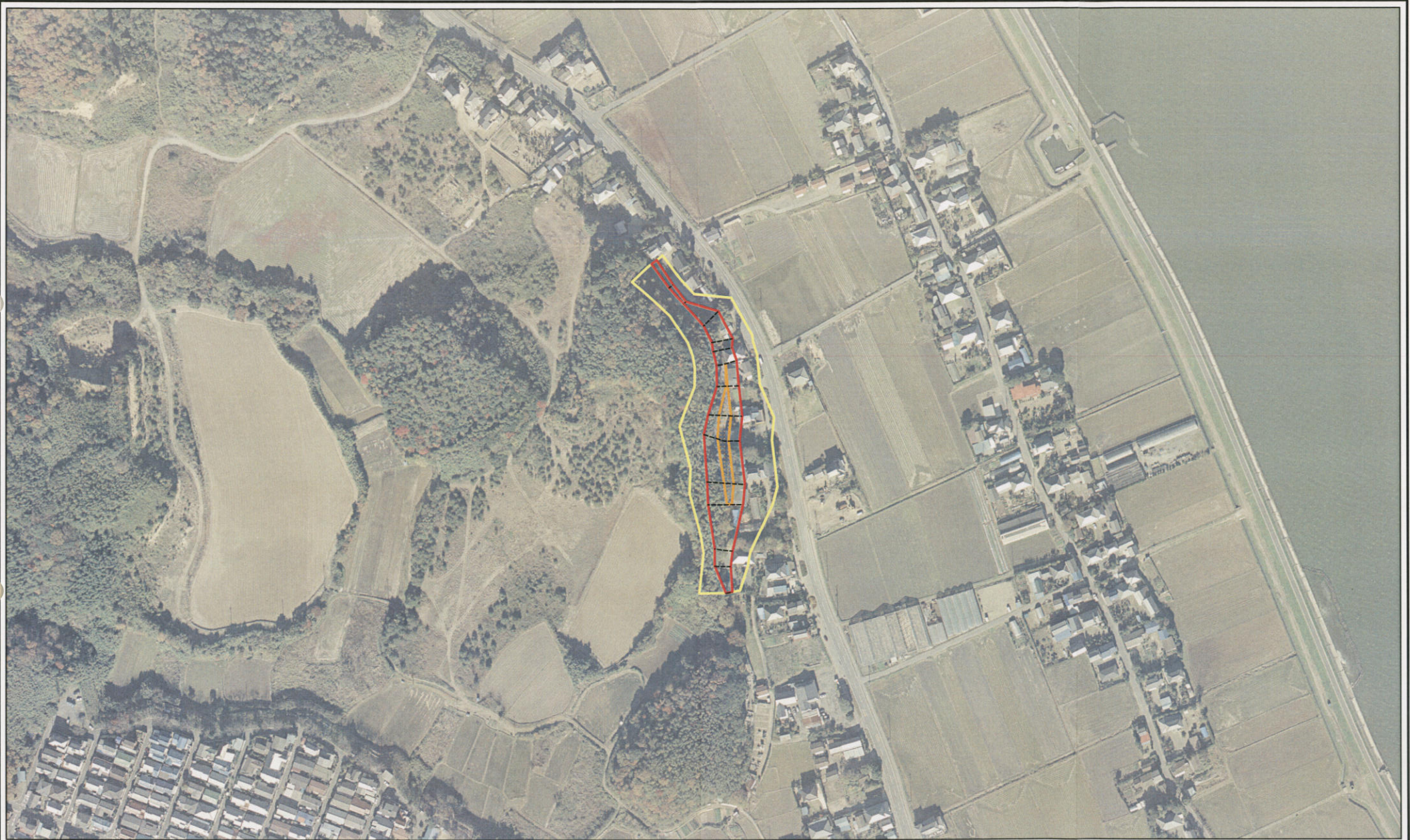


様式-1(急) 土砂災害警戒区域・土砂災害特別警戒区域 位置図	自然現象の種類	急傾斜地の崩壊
	箇所番号	423-I-013
	箇所名	新宮
	所在地	潮来市新宮

この地図は、国土地理院の承認を得て、同院発行の20万分の1・2万5千分の1の地形図を複製したものである。(認証番号 平 中複 第 号・認証番号 平 中複 第 号)







土砂災害警戒区域等の指定の公示に係る図書(その2)



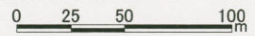
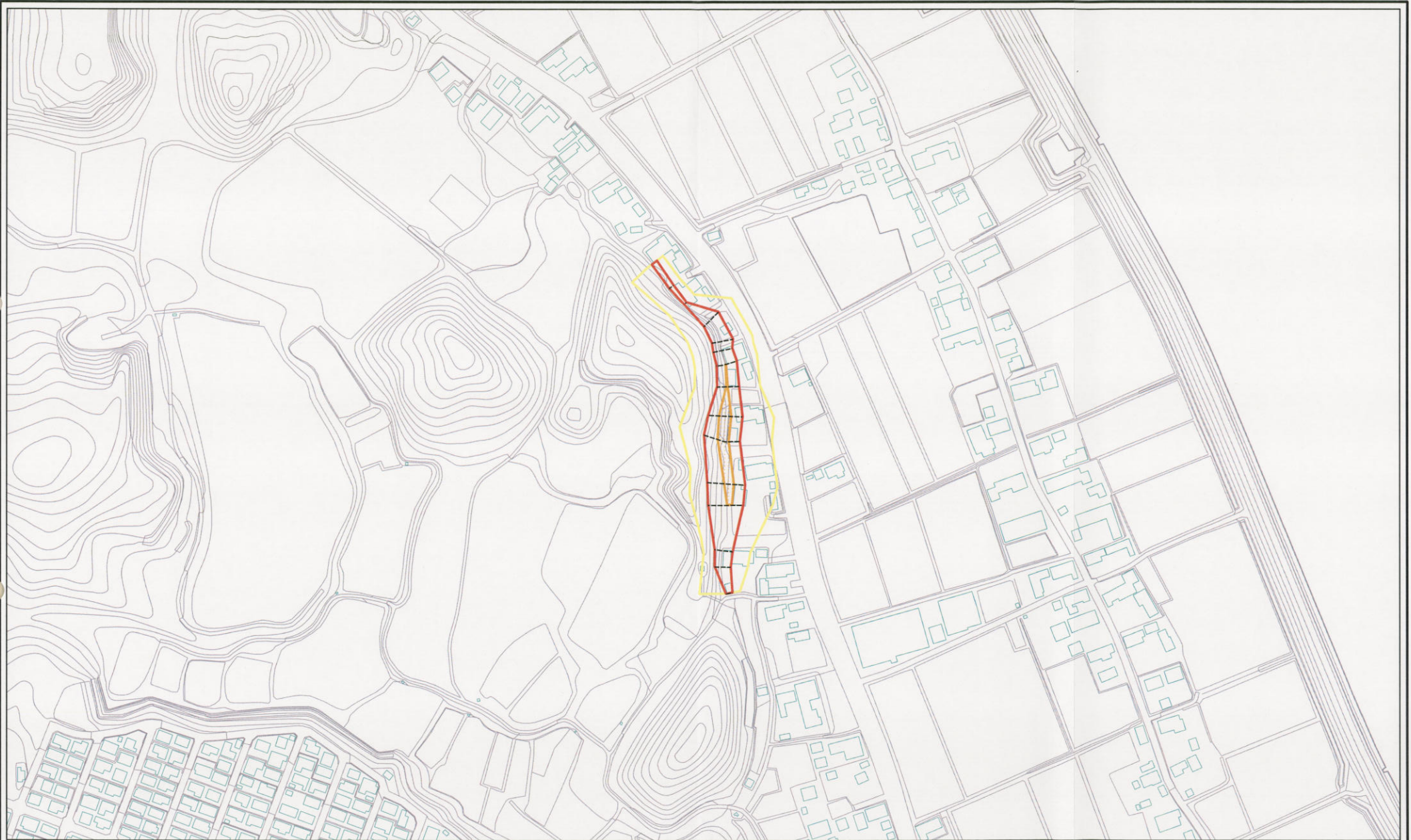
0 25 50 100  
m

様式-2(急)  
土砂災害警戒区域・土砂災害特別警戒区域  
区域図(その1)

土砂災害防止法施行令第2条の基準に該当する区域		N 縮尺 1:2,500	自然現象の種類	急傾斜地の崩壊	箇所番号	423-I-013
土砂災害防止法施行令第3条の基準に該当する区域			告示番号	茨城県告示第1493号	箇所名	新宮
土砂等の(移動)高さが1m以下の場合、土砂等の移動による力が100kN/mを超える区域			告示年月日	平成19年12月13日	所在地	潮来市新宮
土砂等の堆積の高さが3mを超える区域						
それ以外の区域						



土砂災害警戒区域等の指定の公示に係る図書(その2)



様式-2(急)  
土砂災害警戒区域・土砂災害特別警戒区域  
区域図(その1)

土砂災害防止法施行令第2条の基準に該当する区域	
土砂災害防止法施行令第3条の基準に該当する区域	
それ以外の区域	

N	
縮尺	1:2,500

自然現象の種類	急傾斜地の崩壊	箇所番号	423-I-013
告示番号	茨城県告示第1493号	箇所名	新宮
告示年月日	平成19年12月13日	所在地	潮来市新宮



土砂災害警戒区域等の指定の公示に係る図書(その2-1)



0 25 50 100m

様式-2-1(急)  
土砂災害警戒区域・土砂災害特別警戒区域  
区域図(その2)

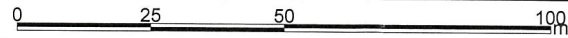
土砂災害防止法施行令第二条の基準に該当する区域	
土砂災害防止法施行令第三条の基準に該当する区域	
それ以外の区域	

	N
	縮尺
1:1,003	

自然現象の種類	急傾斜地の崩壊	箇所番号	423-I-013
告示番号	茨城県告示第1493号	箇所名	新宮
告示年月日	平成19年12月13日	所在地	潮来市新宮



土砂災害警戒区域等の指定の公示に係る図書(その2-1)



様式-2-1(急)  
土砂災害警戒区域・土砂災害特別警戒区域  
区域図(その2)

土砂災害防止法施行令第二条の基準に該当する区域	
土砂災害防止法施行令第三条の基準に該当する区域	
それ以外の区域	

縮尺  
1:1,003

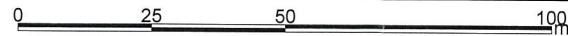
告示番号  
告示年月日

自然現象の種類  
急傾斜地の崩壊  
茨城県告示第1493号  
平成19年12月13日

箇所番号	423-I-013
箇所名	新宮
所在地	潮来市新宮



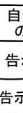
土砂災害警戒区域等の指定の公示に係る図書(その2-1)



様式-2-1(急)  
土砂災害警戒区域・土砂災害特別警戒区域  
区域図(その2)

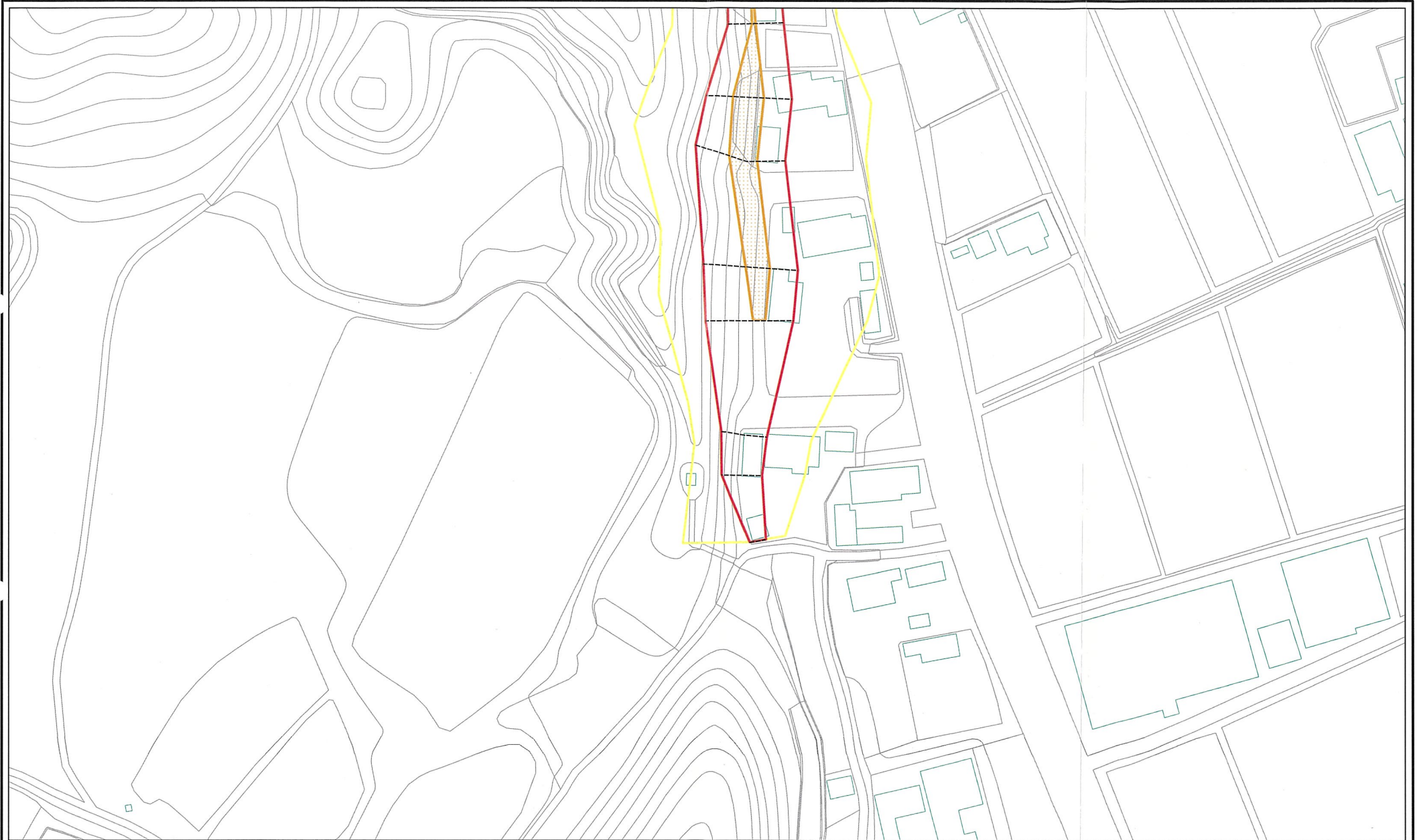
土砂災害防止法施行令第二象の基準に該当する区域	
土砂災害防止法施行令第三象の基準に該当する区域	
それ以外の区域	

縮尺  
1:1,003



自然現象の種類	急傾斜地の崩壊	箇所番号	423-I-013
告示番号	茨城県告示第1493号	箇所名	新宮
告示年月日	平成19年12月13日	所在地	潮来市新宮

土砂災害警戒区域等の指定の公示に係る図書(その2-1)



0 25 50 100  
m

様式-2-1(急)  
土砂災害警戒区域・土砂災害特別警戒区域  
区域図(その2)

土砂災害防止法施行令第二条の基準に該当する区域	
土砂災害防止法施行令第三条の基準に該当する区域	
それ以外の区域	

縮尺  
1:1,003

自然現象の種類  
急傾斜地の崩壊

告示番号  
茨城県告示第1493号

箇所番号	423-I-013
箇所名	新宮
所在地	潮来市新宮

告示年月日  
平成19年12月13日