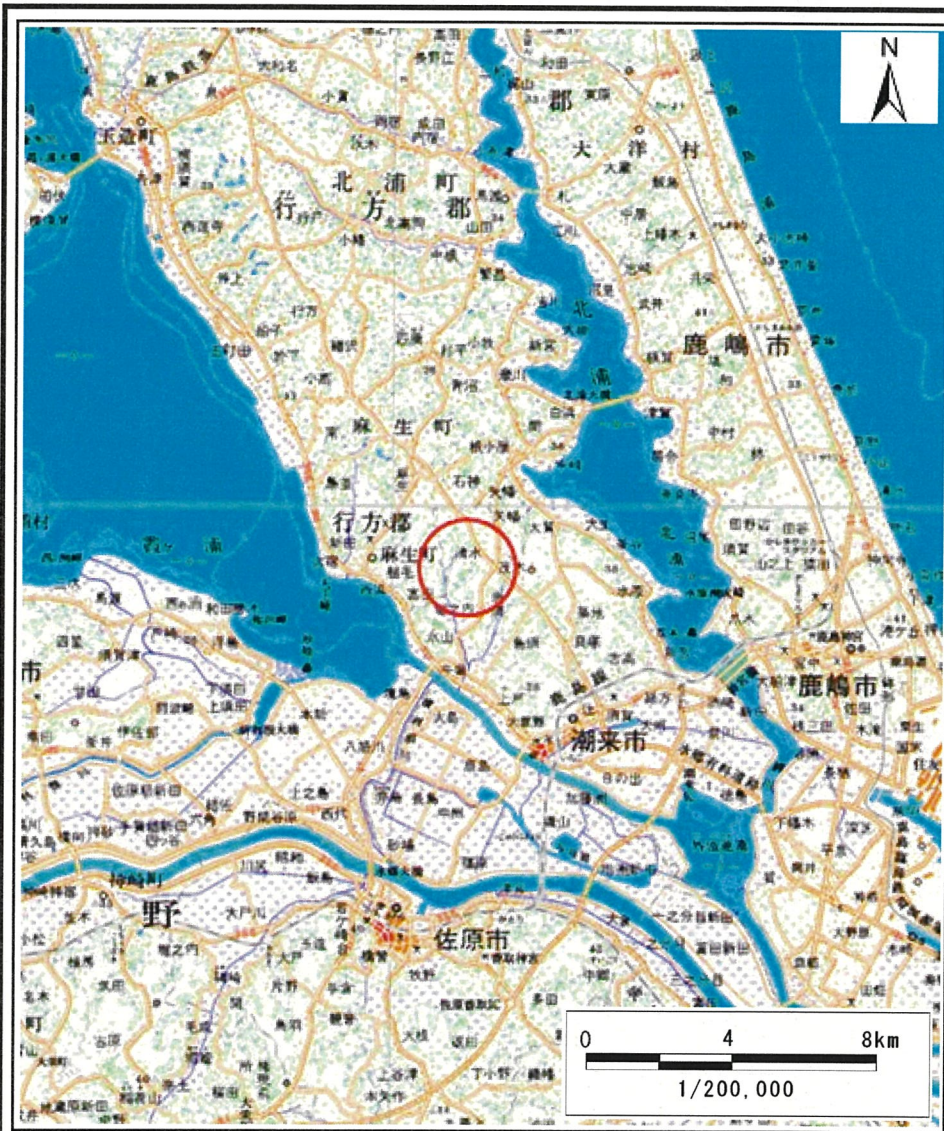
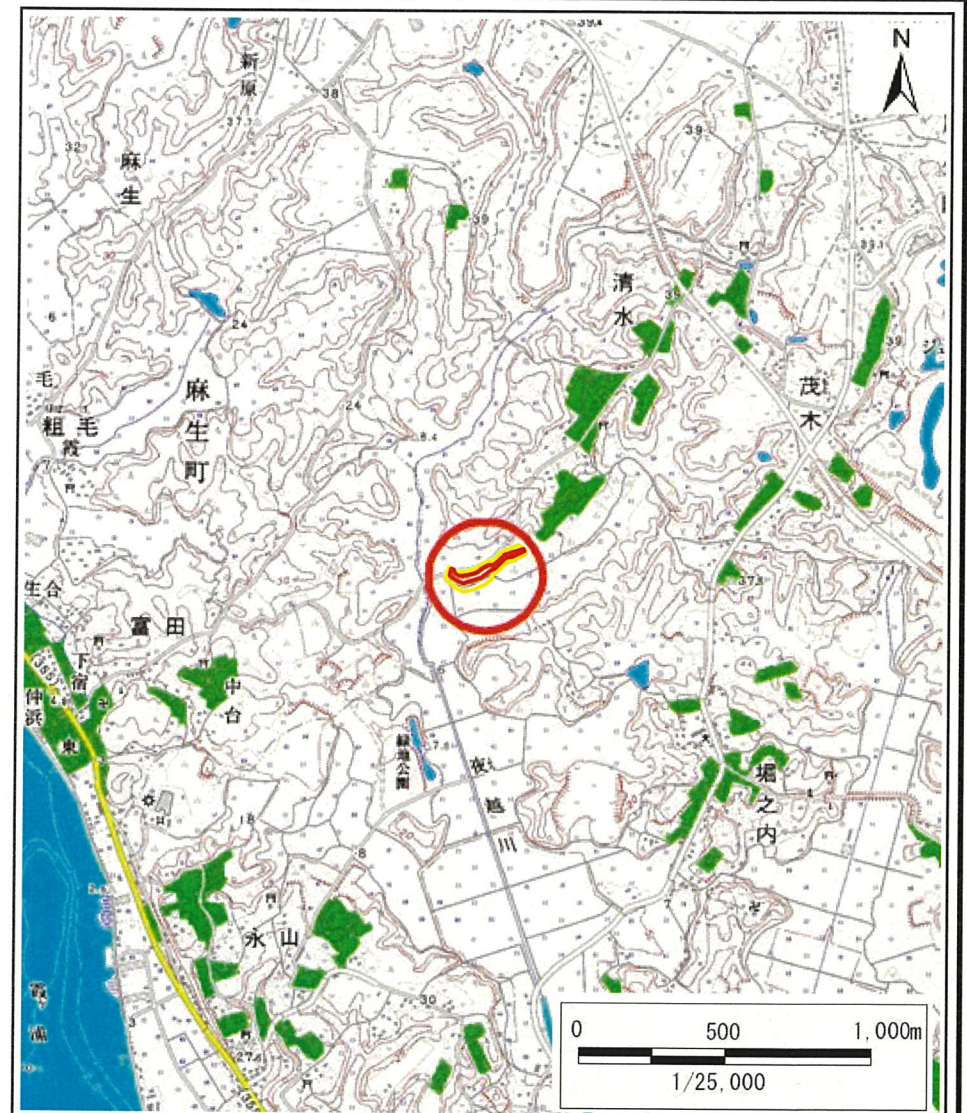


# 土砂災害警戒区域等の指定の公示に係る図書(その1)



(1/200,000)



(1/25,000)

様式-1(急)  
土砂災害警戒区域・土砂災害特別警戒区域  
位置図

自然現象の種類

箇所番号

箇所名

所在地

急傾斜地の崩壊

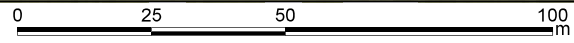
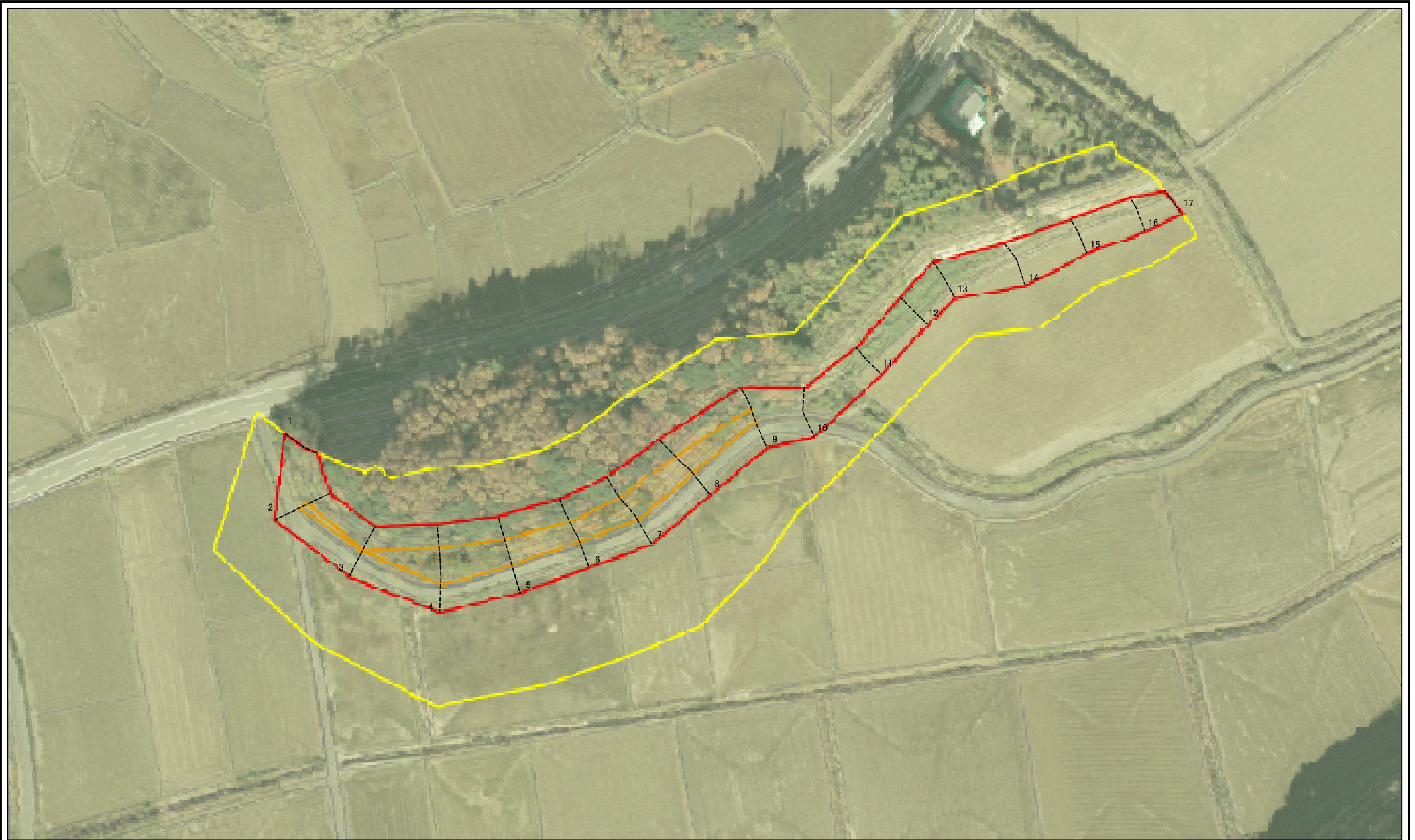
422-Ⅲ-001

長久保

茨城県潮来市清水長久保



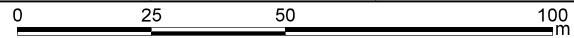
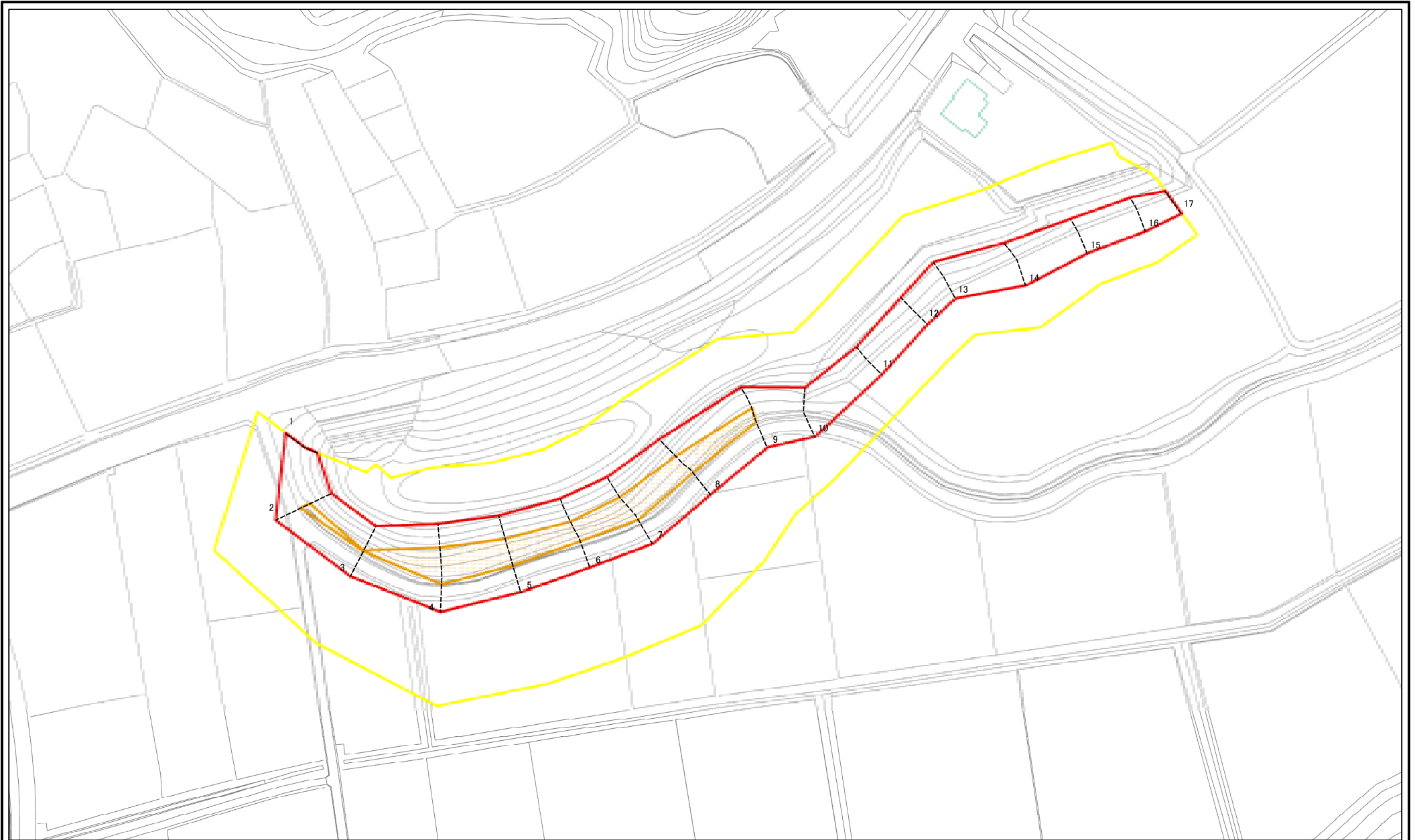
土砂災害警戒区域等の指定の公示に係る図書(その3)



図中の数字は横断測線番号を示す

<b>様式-3(急)</b> 土砂災害警戒区域・土砂災害特別警戒区域 区域図(その2)	土砂災害防止法施行令第二条の基準に該当する区域		自然現象の種類 急傾斜地の崩壊 告示番号 茨城県告示第308号 告示年月日 平成25年3月28日	箇所番号 422-III-001
	土砂災害防止法施行令第三条の基準に該当する区域			箇所名 長久保
	土砂等の(移動)高さが1m以下の場合、土石等の移動による力が100kN/m <sup>2</sup> を超える区域			所在地 茨城県潮来市清水長久保
土砂等の堆積の高さが3mを超える区域		縮尺 1:1,000		
それ以外の区域				

土砂災害警戒区域等の指定の公示に係る図書(その3)



図中の数字は横断測線番号を示す

<b>様式-3(急)</b> 土砂災害警戒区域・土砂災害特別警戒区域 区域図(その2)	土砂災害防止法施行令第二条の基準に該当する区域		自然現象の種類 急傾斜地の崩壊	箇所番号	422-III-001		
	土砂災害防止法施行令第三条の基準に該当する区域			告示番号	茨城県告示第308号	箇所名	長久保
	それ以外の区域			告示年月日	平成25年3月28日	所在地	茨城県潮来市清水長久保
			縮尺	1:1,000			