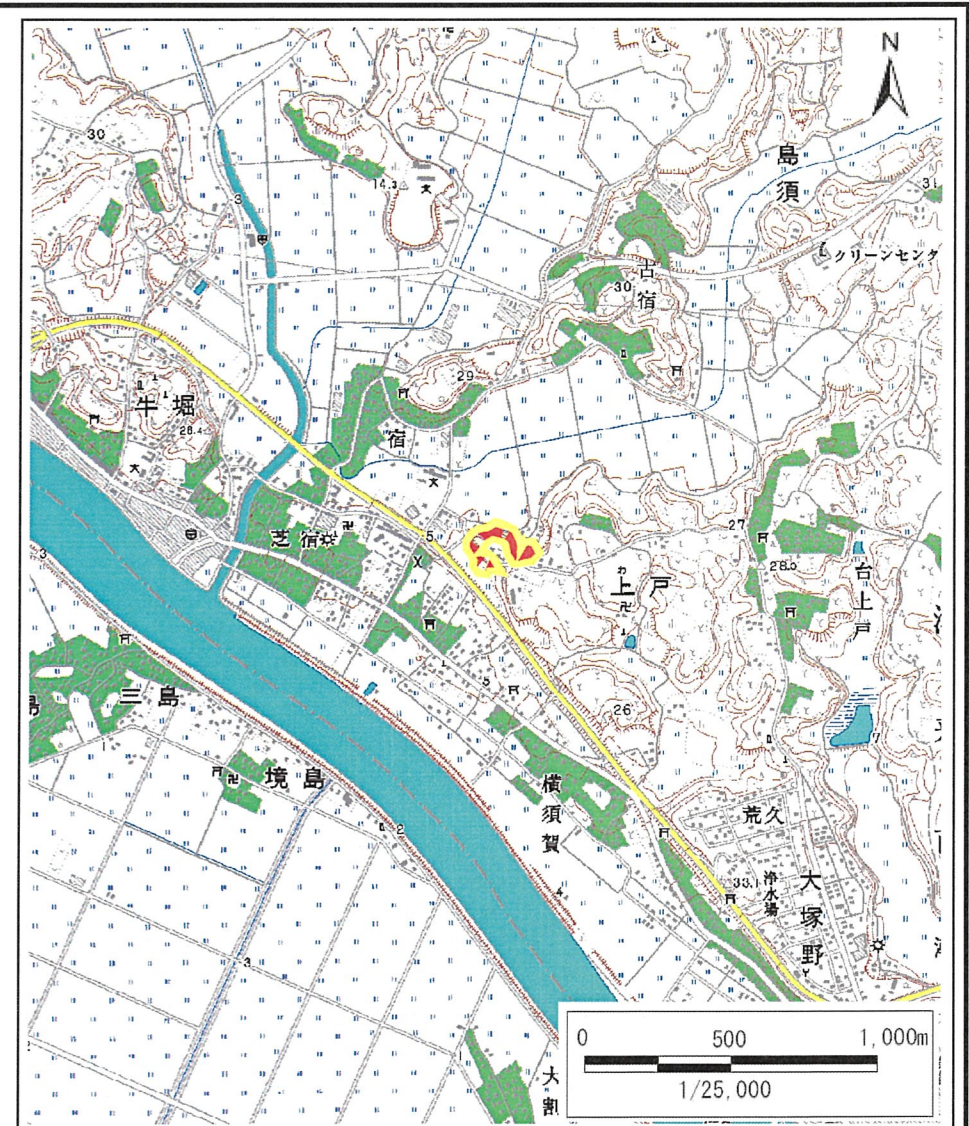


土砂災害警戒区域等の指定の公示に係る図書(その1)



(1/200,000)

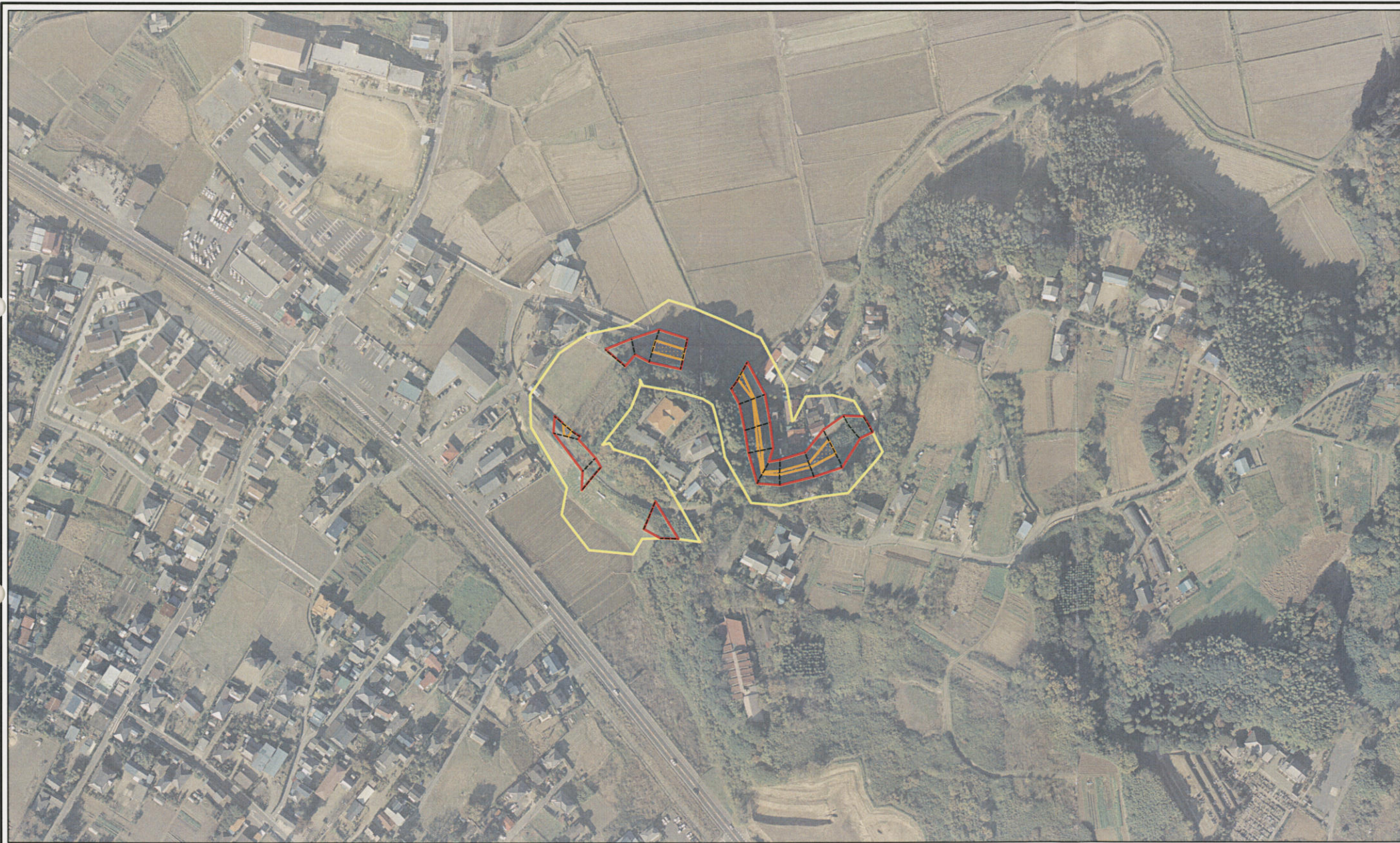


(1/25,000)

| | | |
|---------------------------------------|---------|-----------|
| 様式-1(急) 土砂災害警戒区域・土砂災害特別警戒区域 位置図 | 自然現象の種類 | 急傾斜地の崩壊 |
| | 箇所番号 | 422-I-011 |
| | 箇所名 | 新立 |
| | 所在地 | 潮来市上戸新立 |

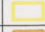




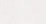
この地図は、国土地理院の承認を得て、同院発行の20万分の1・2万5千分の1の地形図を複製したものである。(認証番号 平 中 複 第 号・認証番号 平 中 複 第 号)

土砂災害警戒区域等の指定の公示に係る図書(その2)

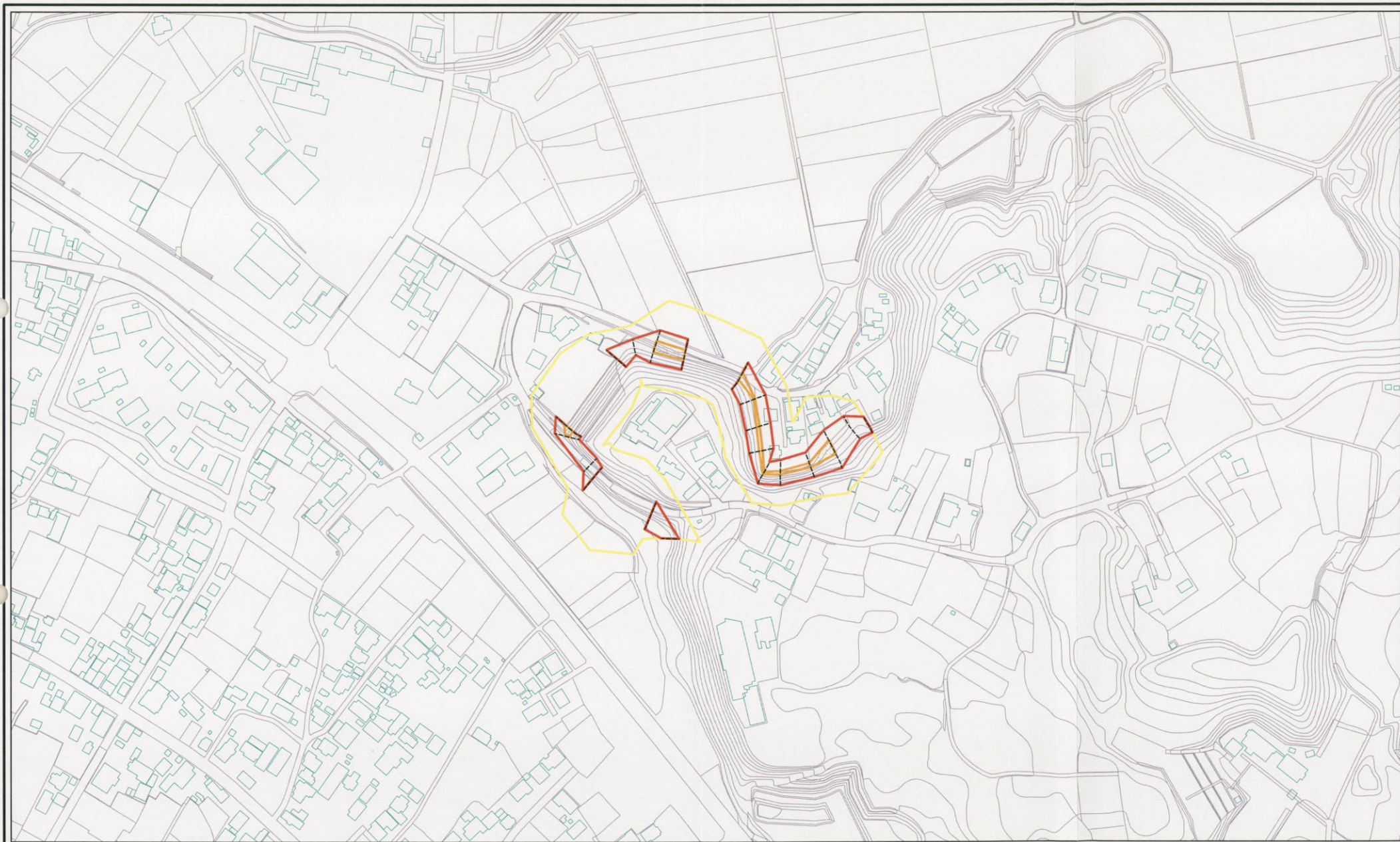


0 25 50 100
m

様式-2(急)
土砂災害警戒区域・土砂災害特別警戒区域
区域図(その1)

| | | | | | | |
|---|---|--|---------|-------------|------|-----------|
| 土砂災害防止法施行令第二条の基準に該当する区域 |  |  縮尺 1:2,500 | 自然現象の種類 | 急傾斜地の崩壊 | 箇所番号 | 422-I-011 |
| 土砂災害防止法施行令第三条の基準に該当する区域 |  | | 告示番号 | 茨城県告示第1493号 | 箇所名 | 新立 |
| 土砂等の(移動)高さが1m以下の場合、土砂等の移動による力が100kN/mを超える区域 |  | | 告示年月日 | 平成19年12月13日 | 所在地 | 潮来市上戸新立 |
| 土砂等の堆積の高さが3mを超える区域 |  | | | | | |
| それ以外の区域 |  | | | | | |

土砂災害警戒区域等の指定の公示に係る図書(その2)



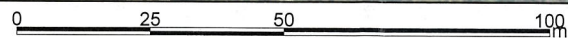
0 25 50 100
m

様式-2(急)
土砂災害警戒区域・土砂災害特別警戒区域
区域図(その1)

| | | |
|---|--|--------------------|
| 土砂災害防止法施行令第二条の基準に該当する区域 | | N 縮尺 1:2,500 |
| 土砂災害防止法施行令第三条の基準に該当する区域 | | |
| 土砂等の(移動)高さが1m以下の場合、土砂等の移動による力が100kN/m ² を超える区域 | | |
| 土砂等の堆積の高さが3mを超える区域 | | |
| それ以外の区域 | | |

| | | | |
|---------|-------------|------|-----------|
| 自然現象の種類 | 急傾斜地の崩壊 | 箇所番号 | 422-I-011 |
| 告示番号 | 茨城県告示第1493号 | 箇所名 | 新立 |
| 告示年月日 | 平成19年12月13日 | 所在地 | 潮来市上戸新立 |

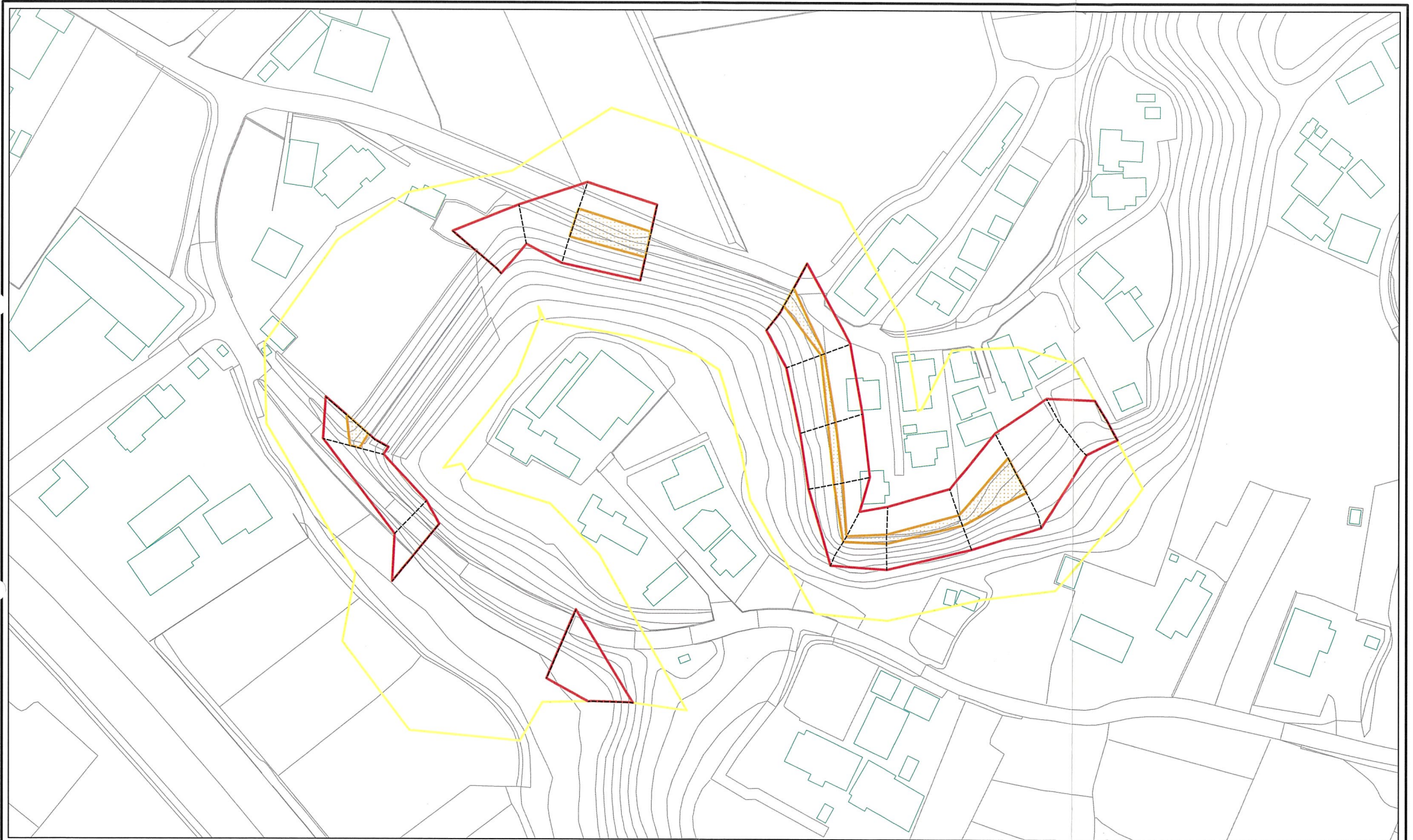
土砂災害警戒区域等の指定の公示に係る図書(その2-1)



様式-2-1(急)
土砂災害警戒区域・土砂災害特別警戒区域
区域図(その2)

| | | | | | | |
|---|--|---------|---------|-------------|------|-----------|
| 土砂災害防止法施行令第二条の基準に該当する区域 | | N | 自然現象の種類 | 急傾斜地の崩壊 | 箇所番号 | 422-I-011 |
| 土砂災害防止法施行令第三条の基準に該当する区域 | | | 告示番号 | 茨城県告示第1493号 | 箇所名 | 新立 |
| 土砂等の(移動)高さが1m以下の場合、土砂等の移動による力が100kN/mを超える区域 | | 縮尺 | 告示年月日 | 平成19年12月13日 | 所在地 | 潮来市上戸新立 |
| 土砂等の堆積の高さが3mを超える区域 | | 1:1,000 | | | | |
| それ以外の区域 | | | | | | |

土砂災害警戒区域等の指定の公示に係る図書(その2-1)



0 25 50 100

様式-2-1(急)
土砂災害警戒区域・土砂災害特別警戒区域
区域図(その2)

| | |
|---|--|
| 土砂災害防止法施行令第二条の基準に該当する区域 | |
| 土砂災害防止法施行令第三条の基準に該当する区域 | |
| 土砂等の(移動)高さが1m以下の場合、土砂等の移動による力が100kN/mを超える区域 | |
| 土砂等の堆積の高さが3mを超える区域 | |
| それ以外の区域 | |

縮尺
1:1,000

告示番号
告示年月日

自然現象の種類
急傾斜地の崩壊
茨城県告示第1493号
平成19年12月13日

| | |
|------|-----------|
| 箇所番号 | 422-I-011 |
| 箇所名 | 新立 |
| 所在地 | 潮来市上戸新立 |