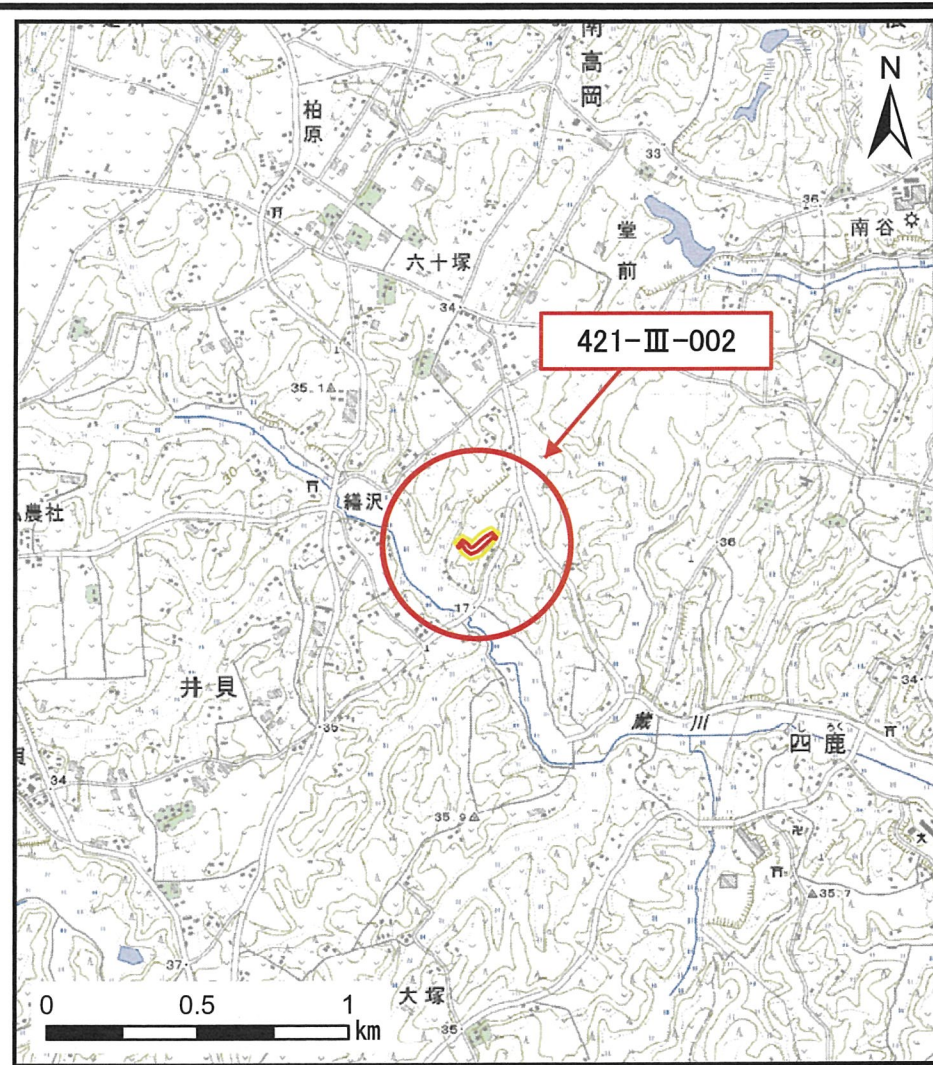


土砂災害警戒区域等の指定の公示に係る図書(その1)



(1/200,000)



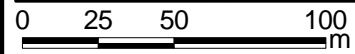
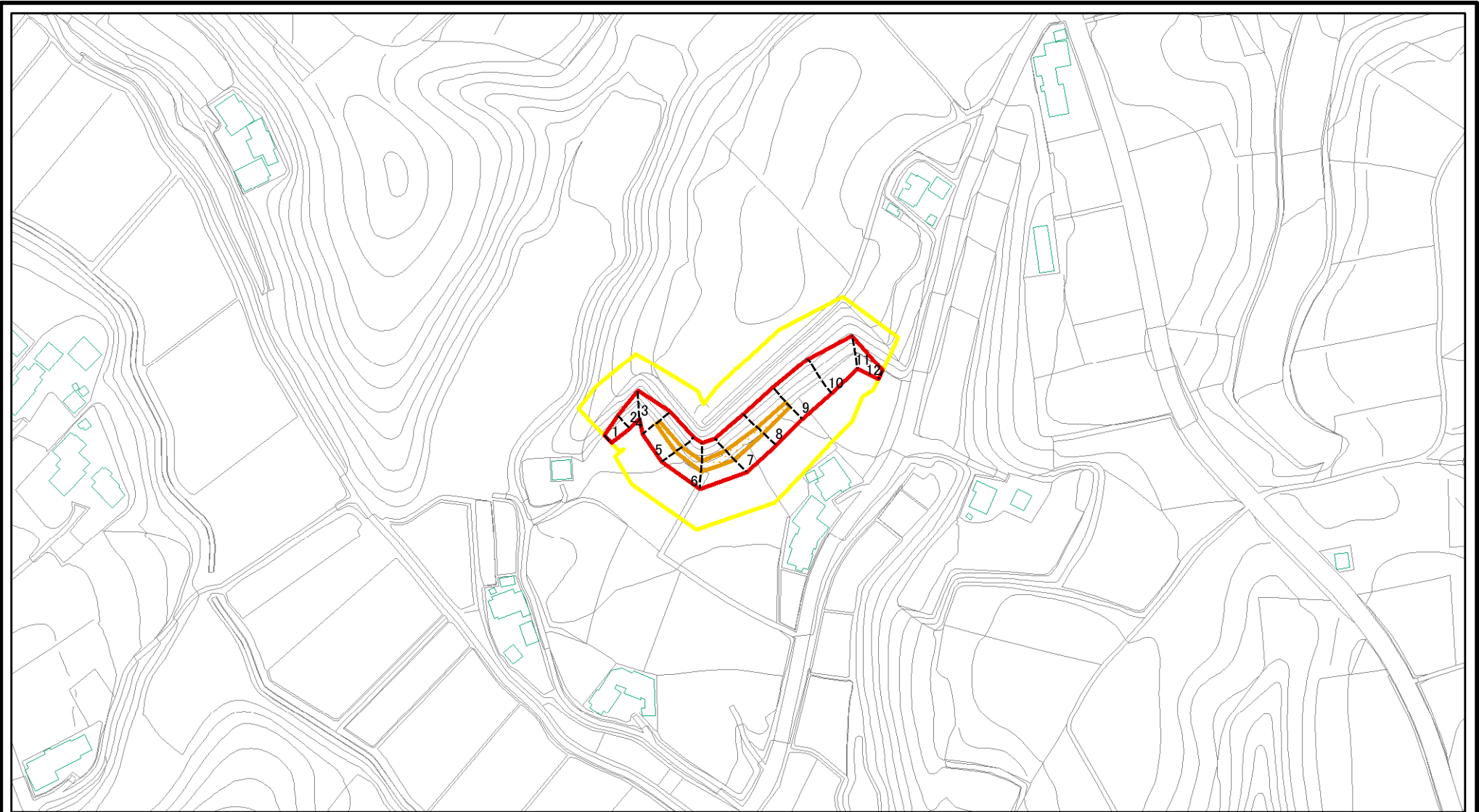
(1/25,000)

様式-1(急)
土砂災害警戒区域・土砂災害特別警戒区域
位置図

自然現象の種類	急傾斜地の崩壊
箇所番号	421-III-002
箇所名	井貝b
所在地	茨城県行方市井貝

この地図は、国土地理院長の承認を得て、同院発行の数値地図20000(地図画像)及び数値地図25000(地図画像)を複製したものである。(承認番号 平24情複、第726号)

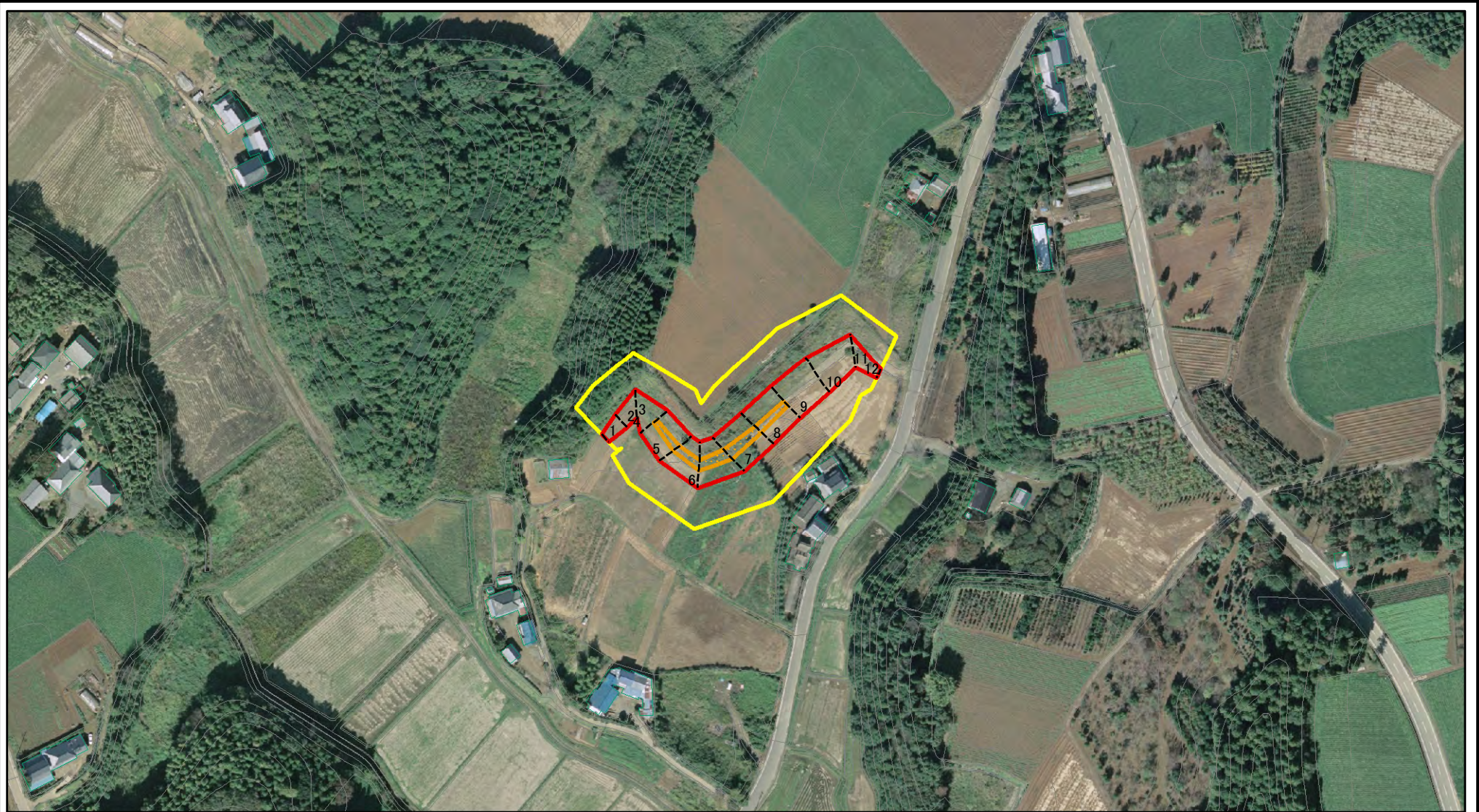
土砂災害警戒区域等の指定の公示に係る図書(その2)



図中の数字は横断測線番号を示す

様式-2(急) 土砂災害警戒区域・土砂災害特別警戒区域 区域図(その1)	土砂災害防止法施行令第二条の基準に該当する区域		N 縮尺 1:2,500	自然現象の種類	急傾斜地の崩壊	箇所番号	421-Ⅲ-002
	土砂災害防止法施行令第三条の基準に該当する区域			告示番号	茨城県告示第250号	箇所名	井貝b
	それ以外の区域			告示年月日	平成26年3月13日	所在地	茨城県行方市井貝

土砂災害警戒区域等の指定の公示に係る図書(その3)



0 25 50 100
m

図中の数字は横断測線番号を示す

様式-3(急)

土砂災害警戒区域・土砂災害特別警戒区域
区域図(その2)

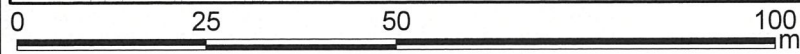
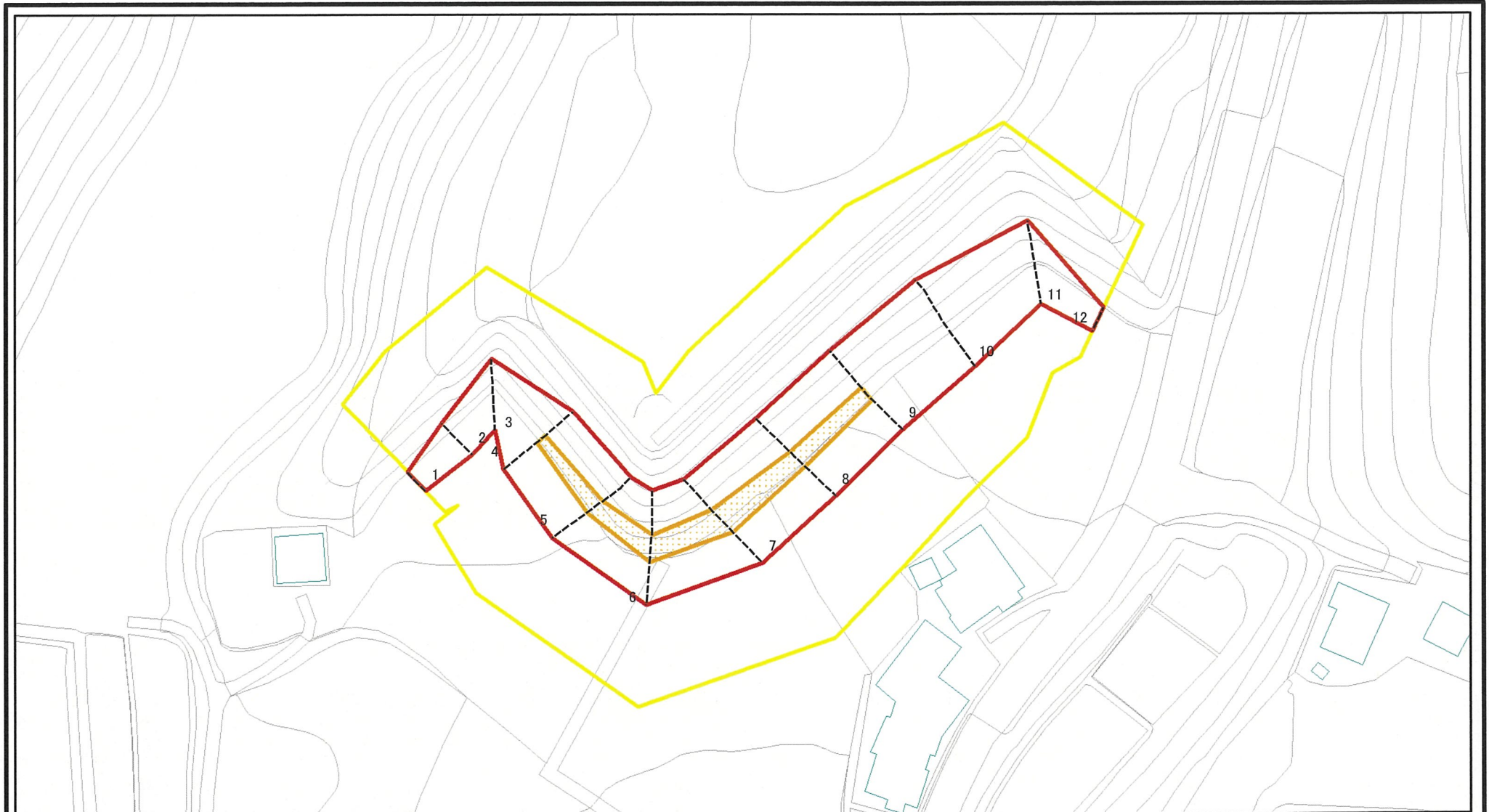
土砂災害防止法施行令第二条の基準に該当する区域	
土砂災害防止法施行令第三条の基準に該当する区域	
それ以外の区域	

縮尺	1:2,500

自然現象の種類	急傾斜地の崩壊
告示番号	茨城県告示第250号
告示年月日	平成26年3月13日

箇所番号	421-Ⅲ-002
箇所名	井貝b
所在地	茨城県行方市井貝

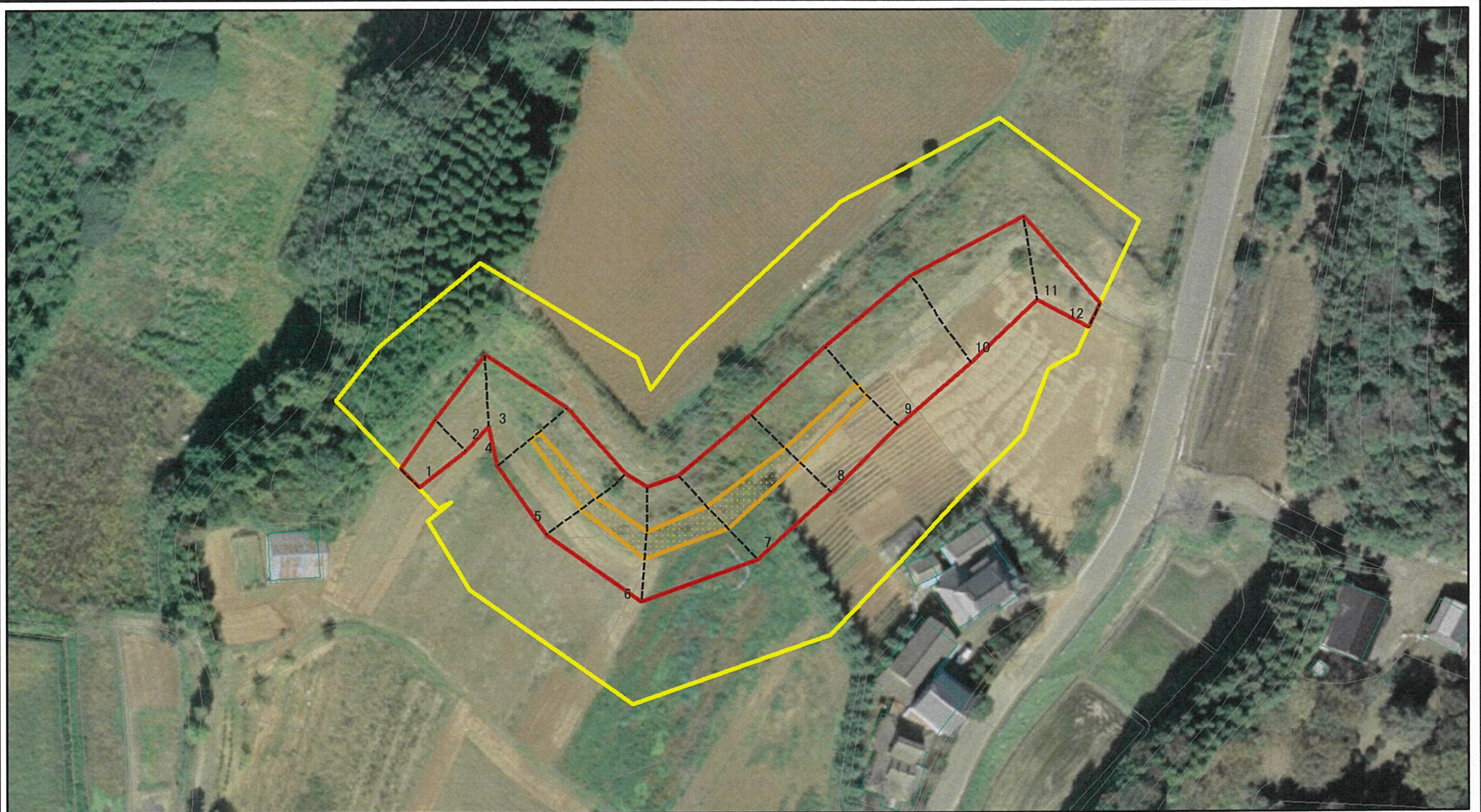
土砂災害警戒区域等の指定の公示に係る図書(その3)



図中の数字は横断測線番号を示す

様式-3(急) 土砂災害警戒区域・土砂災害特別警戒区域 区域図(その2)	土砂災害防止法施行令第二条の基準に該当する区域		N 縮尺 1:1,000	自然現象の種類	急傾斜地の崩壊	箇所番号	421-Ⅲ-002
	土砂災害防止法施行令第三条の基準に該当する区域			告示番号	茨城県告示第250号	箇所名	井貝b
	それ以外の区域			告示年月日	平成26年3月13日	所在地	茨城県行方市井貝

土砂災害警戒区域等の指定の公示に係る図書(その3)



図中の数字は横断測線番号を示す

様式-3(急)
土砂災害警戒区域・土砂災害特別警戒区域
区域図(その2)

土砂災害防止法施行令第二条の基準に該当する区域	
土砂災害防止法施行令第三条の基準に該当する区域	
土砂等の堆積の高さが3mを超える区域	
それ以外の区域	

N	縮尺 1:1,000
告示番号	
告示年月日	

自然現象の種類	急傾斜地の崩壊
告示番号	茨城県告示第250号
告示年月日	平成26年3月13日

箇所番号	421-Ⅲ-002
箇所名	井貝b
所在地	茨城県行方市井貝