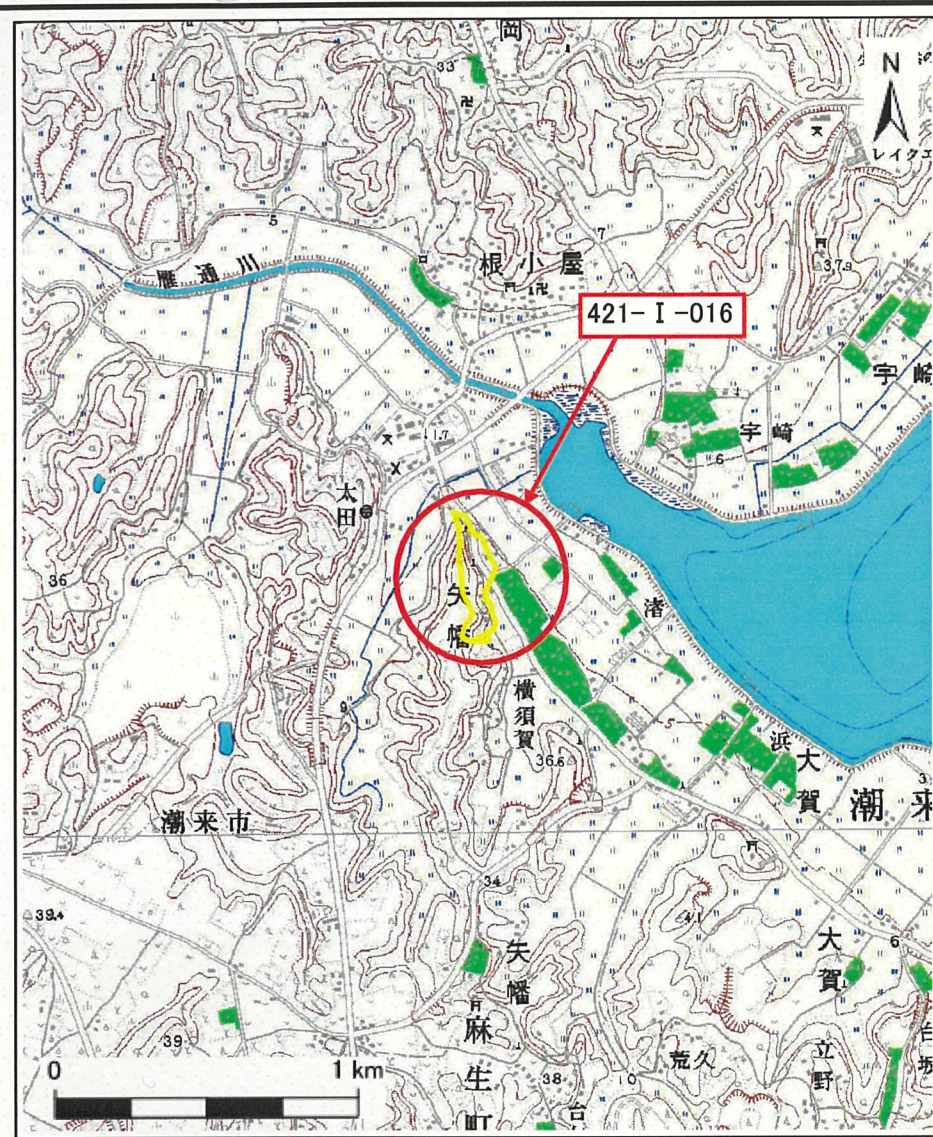


土砂災害警戒区域等の指定の公示に係る図書(その1)



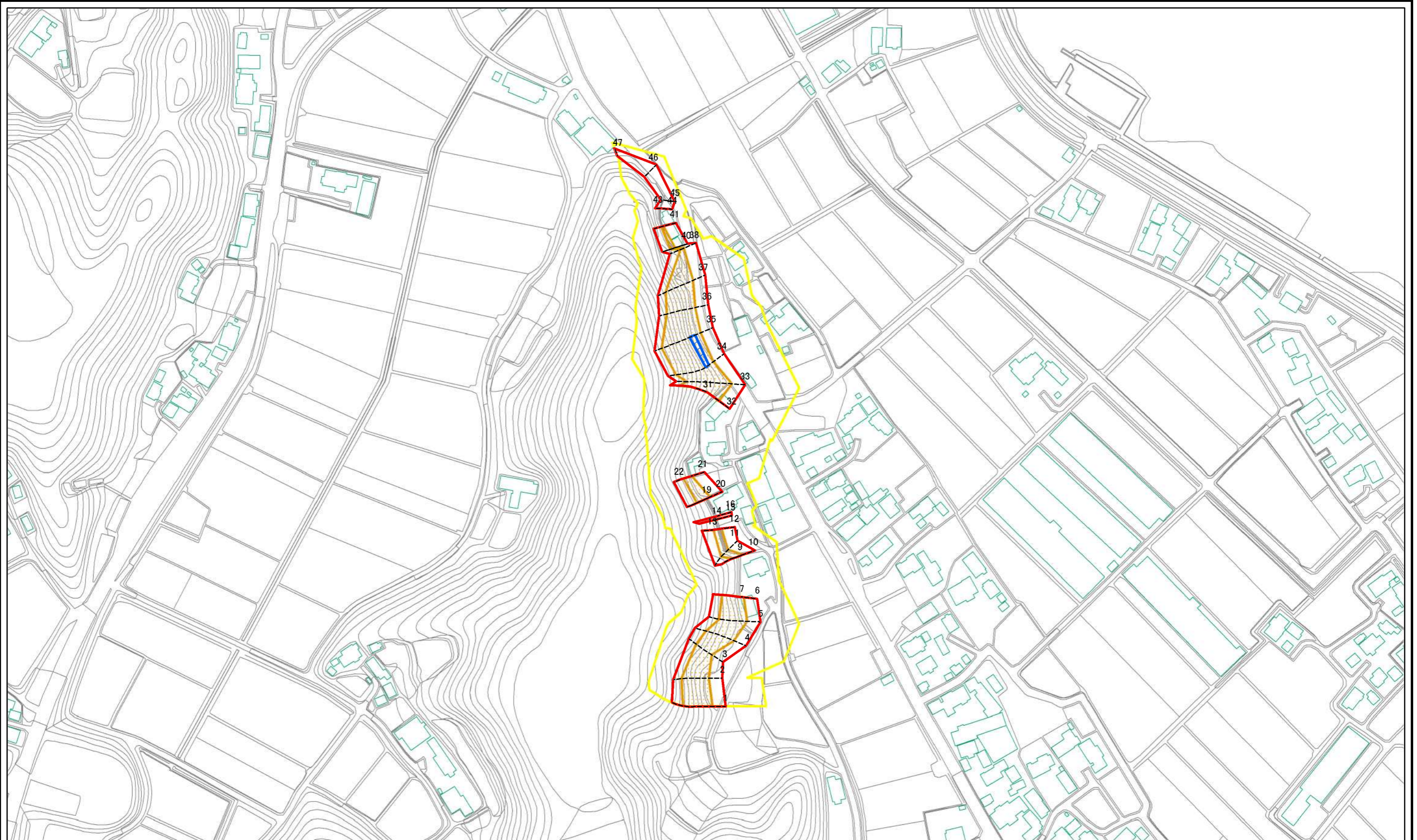
(1/200,000)



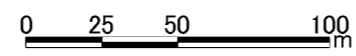
(1/25,000)

様式-1(急) 土砂災害警戒区域・土砂災害特別警戒区域 位置図	自然現象の種類	急傾斜地の崩壊
	箇所番号	421-I-016
	箇所名	矢幡
	所在地	茨城県行方市矢幡

土砂災害警戒区域等の指定の公示に係る図書(その2)

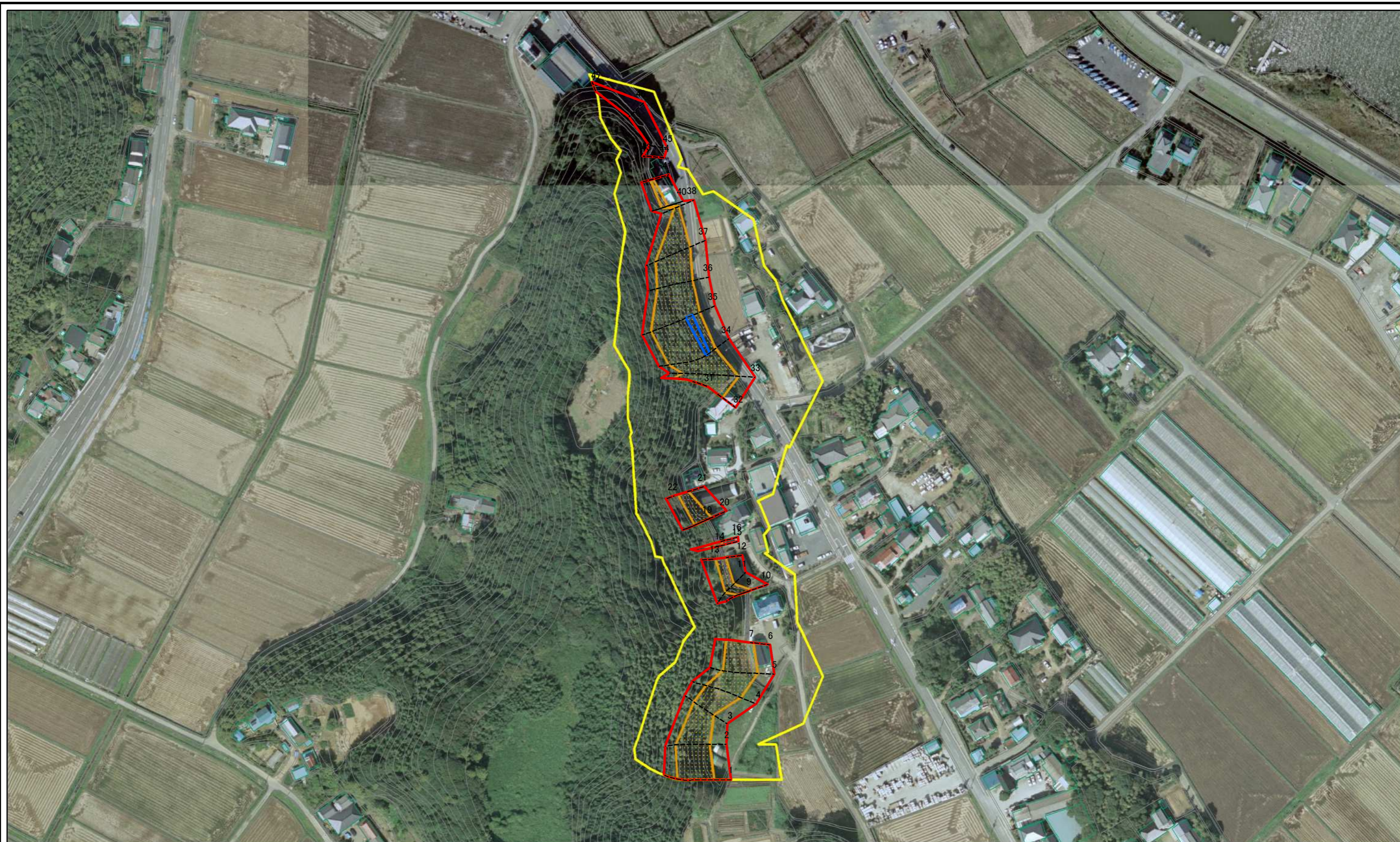


図中の数字は横断測線番号を示す



様式-2(急) 土砂災害警戒区域・土砂災害特別警戒区域 区域図(その1)	土砂災害防止法施行令第二条の基準に該当する区域		自然現象の種類 急傾斜地の崩壊 告示番号 茨城県告示第263号 告示年月日 平成21年3月9日	箇所番号	421-I-016
	土砂災害防止法施行令第三条の基準に該当する区域			箇所名	矢幡
	土砂等の(移動)高さが1m以下の場合、土砂等の移動による力が100kN/m ² を超える区域			所在地	茨城県行方市矢幡
土砂等の堆積の高さが3mを超える区域		縮尺	1:2,500		
それ以外の区域					

土砂災害警戒区域等の指定の公示に係る図書(その3)



0 25 50 100 m

図中の数字は横断測線番号を示す

様式-3(急)
土砂災害警戒区域・土砂災害特別警戒区域
区域図(その2)

土砂災害防止法施行令第二条の基準に該当する区域	
土砂災害防止法施行令第三条の基準に該当する区域	
それ以外の区域	

N	縮尺 1:2,000
告示番号	
告示年月日	

自然現象の種類	急傾斜地の崩壊	箇所番号	421-I-016
告示番号	茨城県告示第263号	箇所名	矢幡
告示年月日	平成21年3月9日	所在地	茨城県行方市矢幡