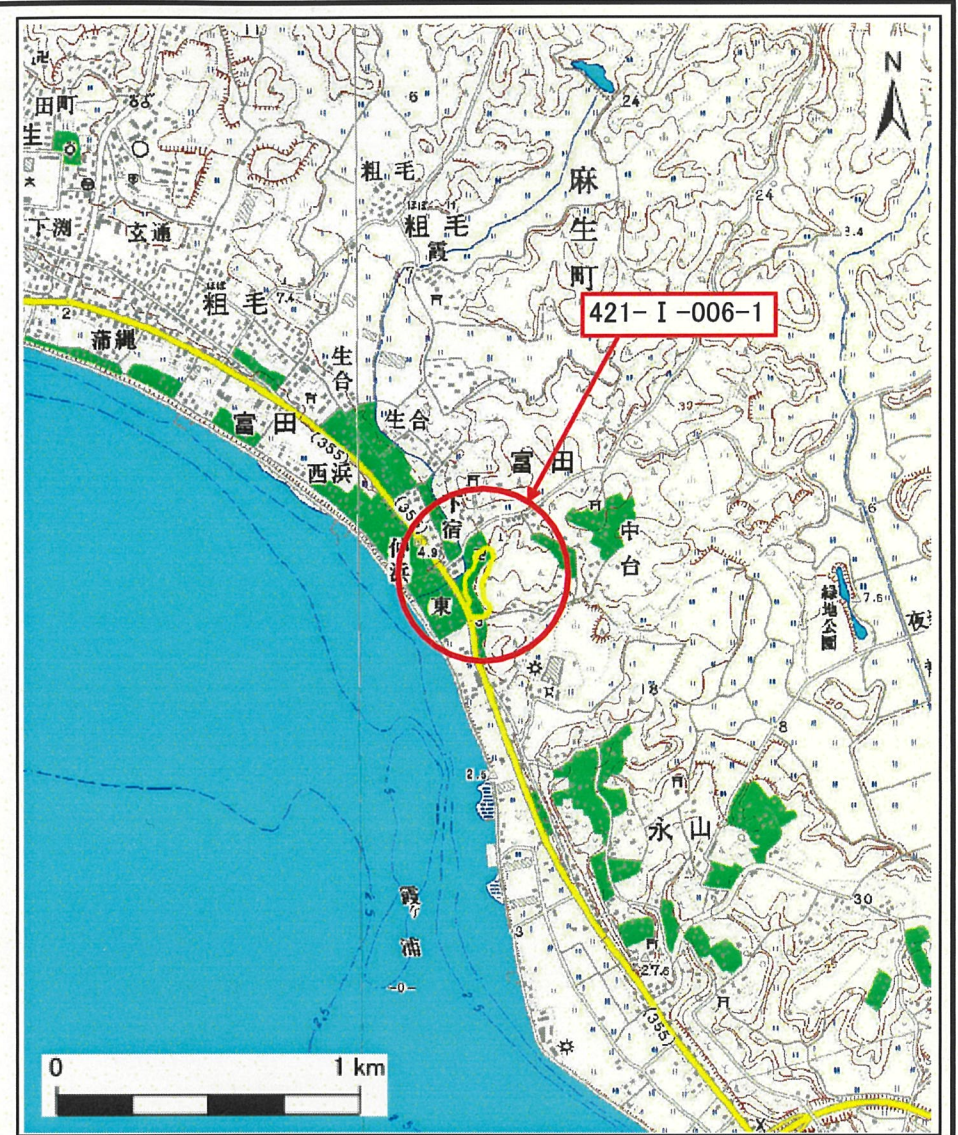
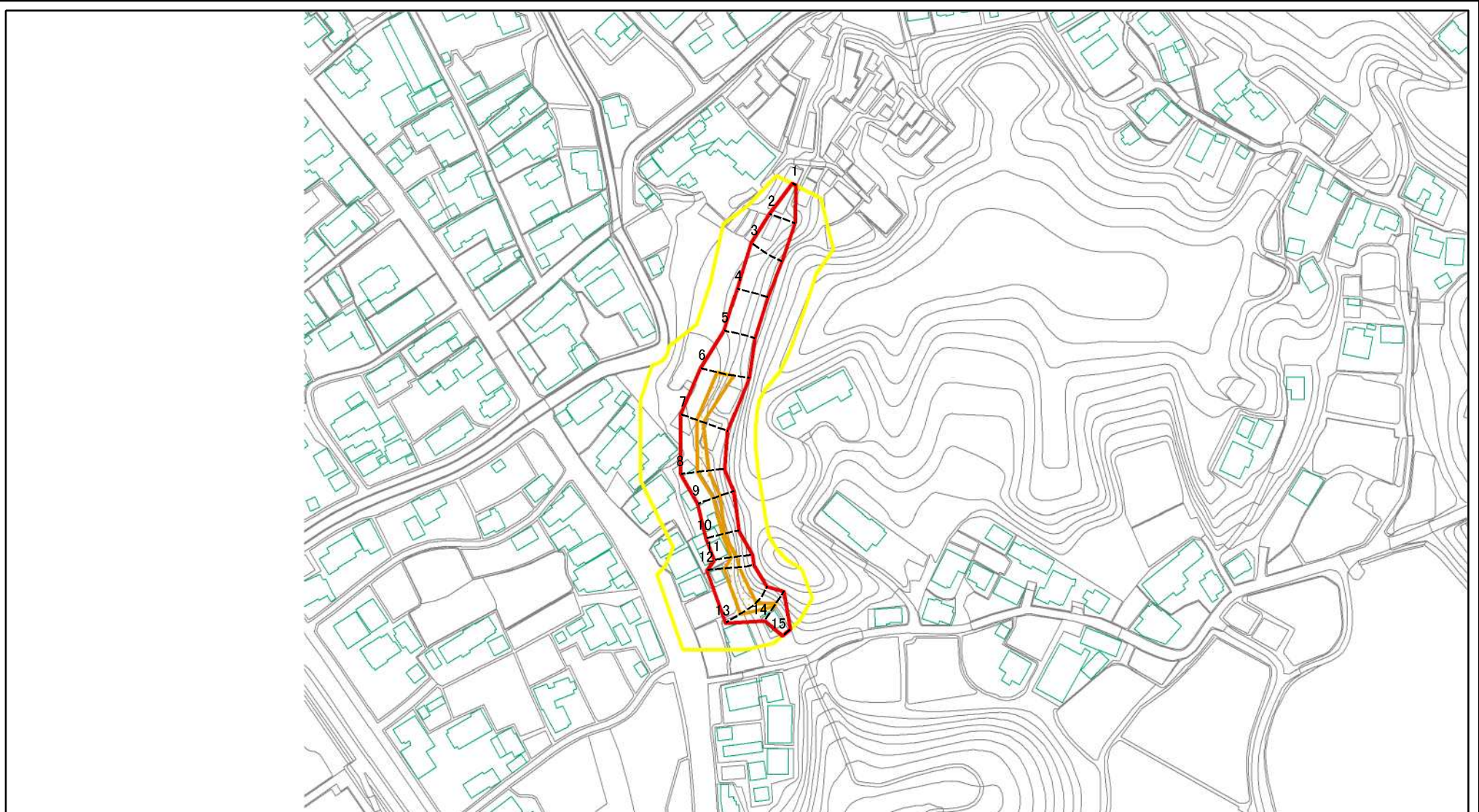


土砂災害警戒区域等の指定の公示に係る図書(その1)



| | | |
|---------------------------------------|---------|-------------|
| 様式-1(急) 土砂災害警戒区域・土砂災害特別警戒区域 位置図 | 自然現象の種類 | 急傾斜地の崩壊 |
| | 箇所番号 | 421-I-006-1 |
| | 箇所名 | 東 |
| | 所在地 | 茨城県行方市富田 |

土砂災害警戒区域等の指定の公示に係る図書(その2)



0 25 50 100 m

図中の数字は横断測線番号を示す

様式-2(急)

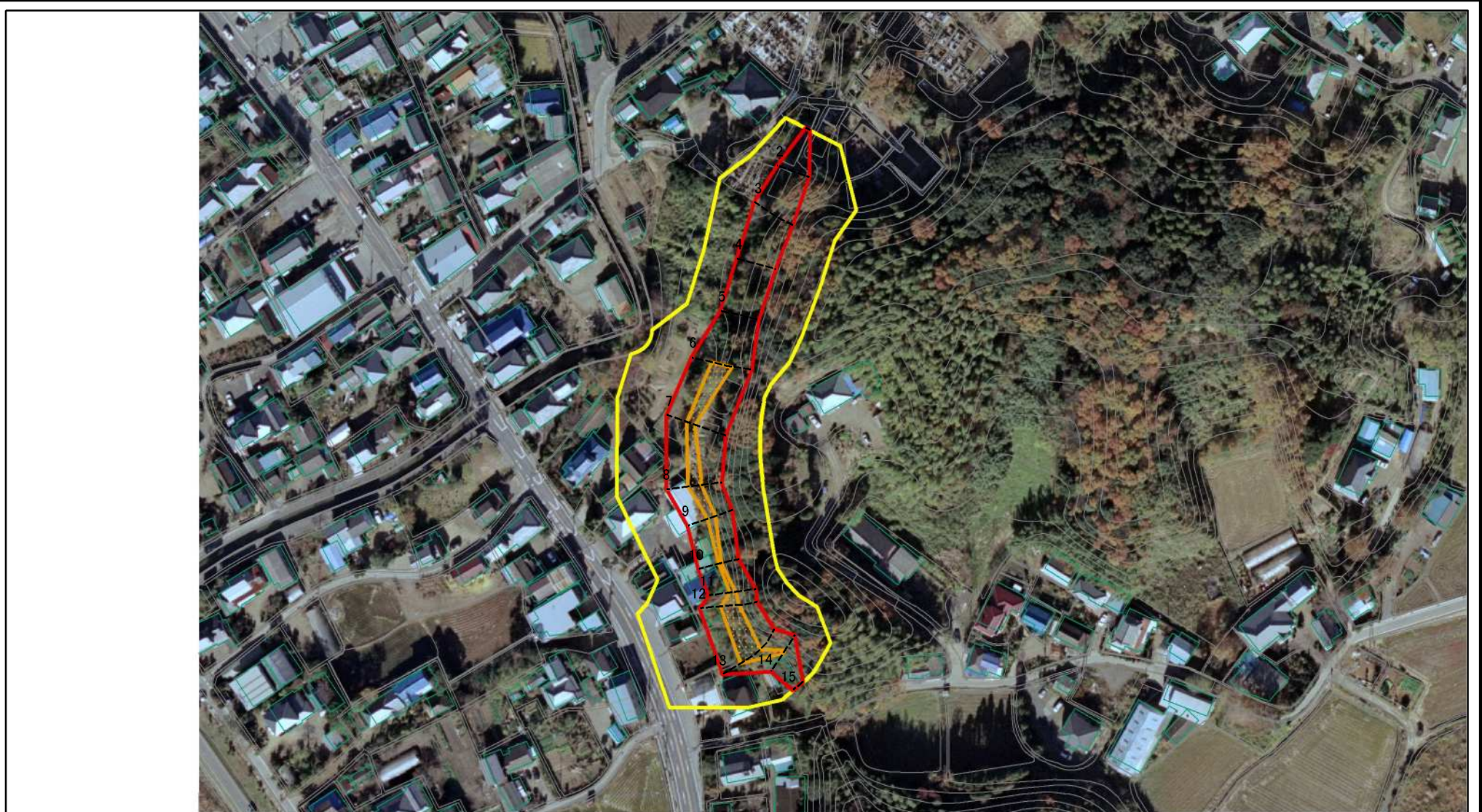
土砂災害警戒区域・土砂災害特別警戒区域
区域図(その1)

土砂災害防止法施行令第二条の基準に該当する区域
土砂災害防止法施行令第三条の基準に該当する区域
それ以外の区域

| | |
|--|--------------------|
| | N 縮尺 1:2,500 |
| | |
| | |
| | |

| | | | |
|---------|------------|------|-------------|
| 自然現象の種類 | 急傾斜地の崩壊 | 箇所番号 | 421-I-006-1 |
| 告示番号 | 茨城県告示第263号 | 箇所名 | 東 |
| 告示年月日 | 平成21年3月9日 | 所在地 | 茨城県行方市富田 |

土砂災害警戒区域等の指定の公示に係る図書(その3)



図中の数字は横断測線番号を示す

様式-3(急)

土砂災害警戒区域・土砂災害特別警戒区域
区域図(その2)

| | |
|-------------------------|--|
| 土砂災害防止法施行令第二条の基準に該当する区域 | |
| 土砂災害防止法施行令第三条の基準に該当する区域 | |
| それ以外の区域 | |

| | |
|----|---------|
| 縮尺 | 1:2,000 |
|----|---------|

| | | | |
|---------|------------|------|-------------|
| 自然現象の種類 | 急傾斜地の崩壊 | 箇所番号 | 421-I-006-1 |
| 告示番号 | 茨城県告示第263号 | 箇所名 | 東 |
| 告示年月日 | 平成21年3月9日 | 所在地 | 茨城県行方市富田 |