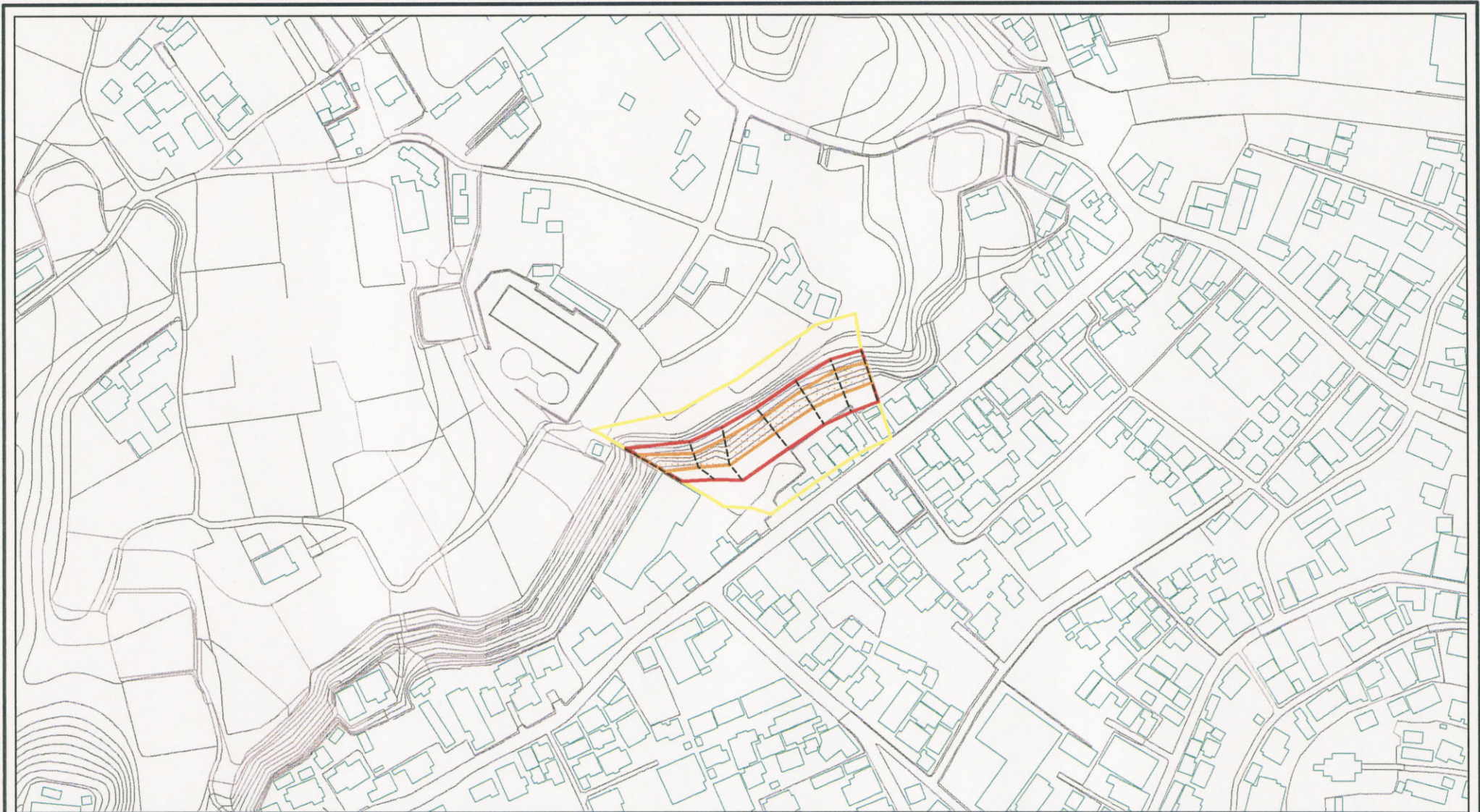


# 土砂災害警戒区域等の指定の公示に係る図(その2)



様式-2(急)

土砂災害警戒区域・土砂災害特別警戒区域  
区域図(その1)

土砂災害防止法施行令第二条の基準に該当する区域



N

自然現象  
の種類

急傾斜地の崩壊

箇所番号

402-1-018

土砂災害防止法  
施行令第三条の  
基準に該当する  
区域

土石等の(移動)高さが1m以下の場合、  
土石等の移動による力が100kN/m<sup>2</sup>を超える区域



縮尺

告示番号

茨城県告示第1505号

箇所名

髭前

土石等の堆積の高さが3mを超える区域



告示年月日

平成19年12月17日

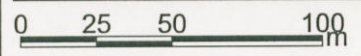
所在地

茨城県銚田市塔ヶ崎字髭前

それ以外の区域

1:2,500

# 土砂災害警戒区域等の指定の公示に係る図(その2)



様式-2(急) 土砂災害警戒区域・土砂災害特別警戒区域 区域図(その1)	土砂災害防止法施行令第二条の基準に該当する区域		N 縮尺 1:2,500	自然現象の種類	急傾斜地の崩壊	箇所番号	402-I-018
	土砂災害防止法施行令第三条の基準に該当する区域			告示番号	茨城県告示第1505号	箇所名	髭前
	それ以外の区域			告示年月日	平成19年12月17日	所在地	茨城県銚田市塔ヶ崎字髭前