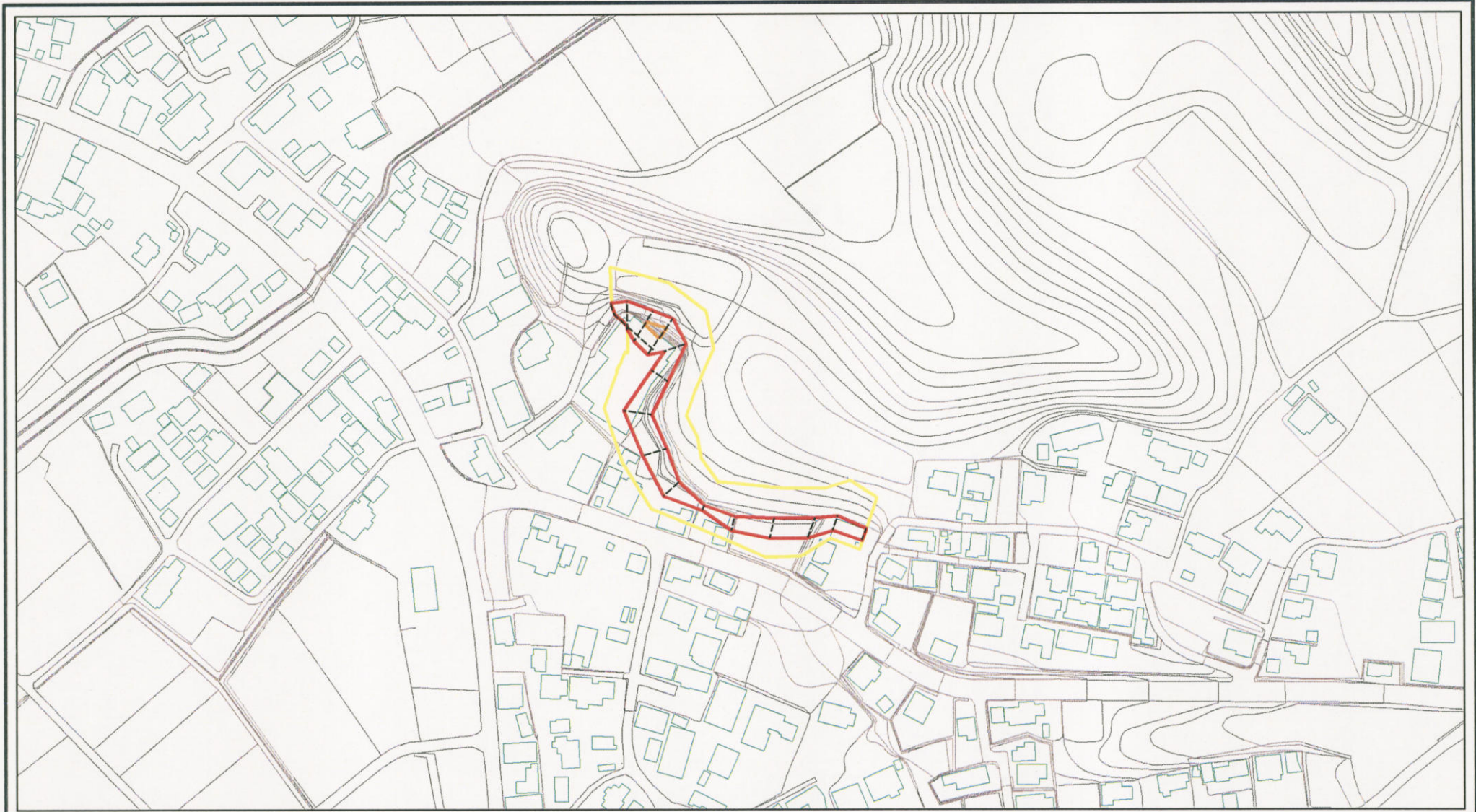


土砂災害警戒区域等の指定の公示に係る図(その2)



0 25 50 100 m

様式-2(急)

土砂災害警戒区域・土砂災害特別警戒区域
区域図(その1)

土砂災害防止法施行令第二条の基準に該当する区域	
土砂災害防止法 施行令第三条の 基準に該当する 区域	
それ以外の区域	

	N
	縮尺
	1:2,500

自然現象 の種類	急傾斜地の崩壊	箇所番号	402-I-015
告示番号	茨城県告示第1505号	箇所名	宮内
告示年月日	平成19年12月17日	所在地	茨城県銚田市安塚字宮内

土砂災害警戒区域等の指定の公示に係る図書(その2)



様式-2(急)

土砂災害警戒区域・土砂災害特別警戒区域
区域図(その1)

土砂災害防止法施行令第二条の基準に該当する区域		N 縮尺 1:2,500	自然現象の種類	急傾斜地の崩壊	箇所番号	402-I-015
土砂災害防止法施行令第三条の基準に該当する区域			告示番号	茨城県告示第1505号	箇所名	宮内
土砂等の(移動)高さが1m以下の場合、土砂等の移動による力が100kN/mを超える区域			告示年月日	平成19年12月17日	所在地	茨城県銚田市安塚字宮内
土砂等の堆積の高さが3mを超える区域						
それ以外の区域						