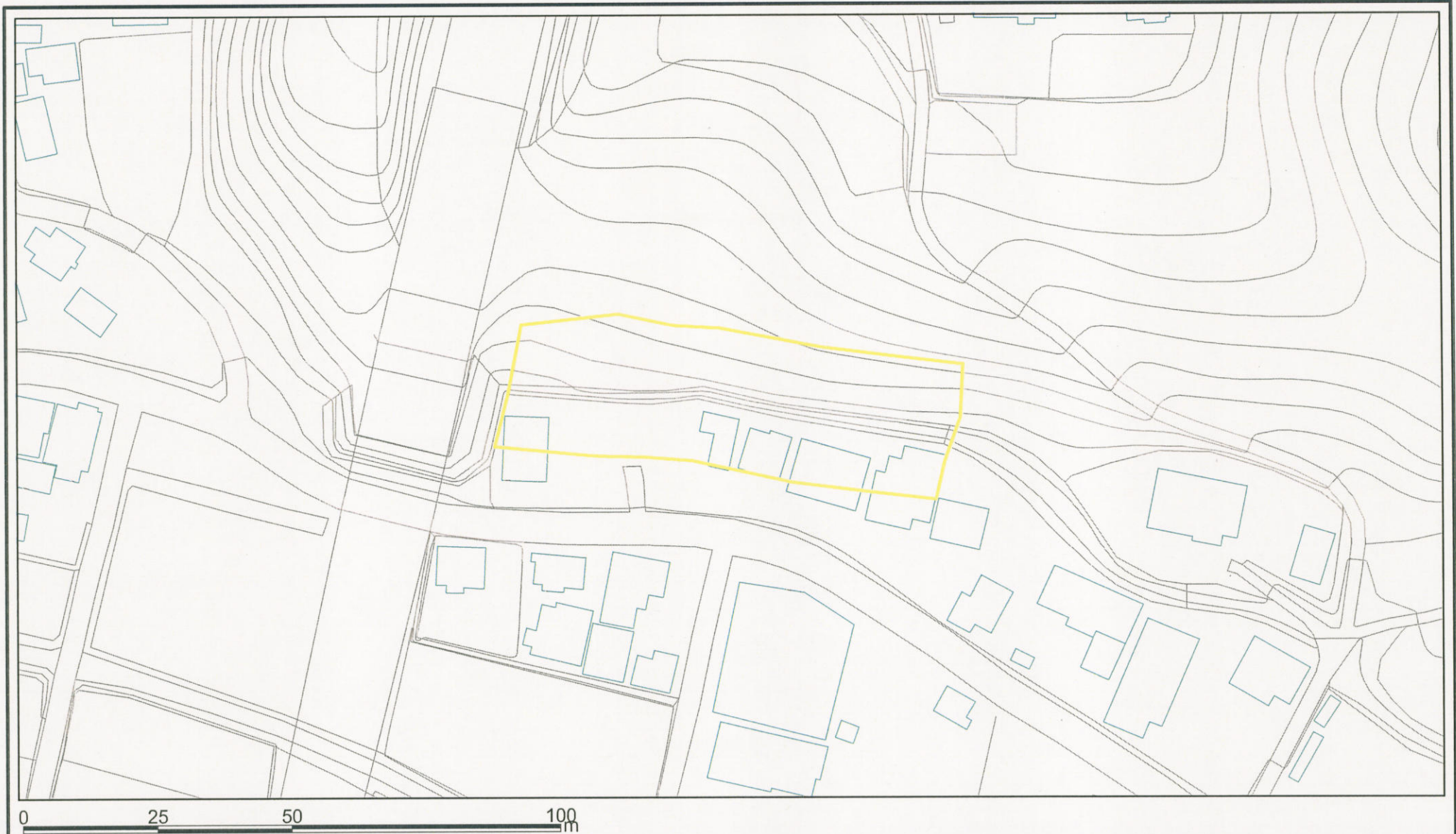


土砂災害警戒区域等の指定の公示に係る図書(その2-1)



様式-2-1(急)  
土砂災害警戒区域区域図(その2)

土砂災害防止法施行令第二条の基準に該当する区域





縮尺  
1:1,000

自然現象の種類	急傾斜地の崩壊	箇所番号	402-1-004
告示番号	茨城県告示第1505号	箇所名	塔ヶ崎
告示年月日	平成19年12月17日	所在地	茨城県銚田市塔ヶ崎

土砂災害警戒区域等の指定の公示に係る図書(その2-1)



0 25 50 100  
m

様式-2-1(急) 土砂災害警戒区域区域図(その2)	土砂災害防止法施行令第二条の基準に該当する区域		N 	自然現象の種類 急傾斜地の崩壊	箇所番号 402-I-004
				告示番号 茨城県告示第1505号	箇所名 塔ヶ崎
				告示年月日 平成19年12月17日	所在地 茨城県銚田市塔ヶ崎
		縮尺 1:1,000			