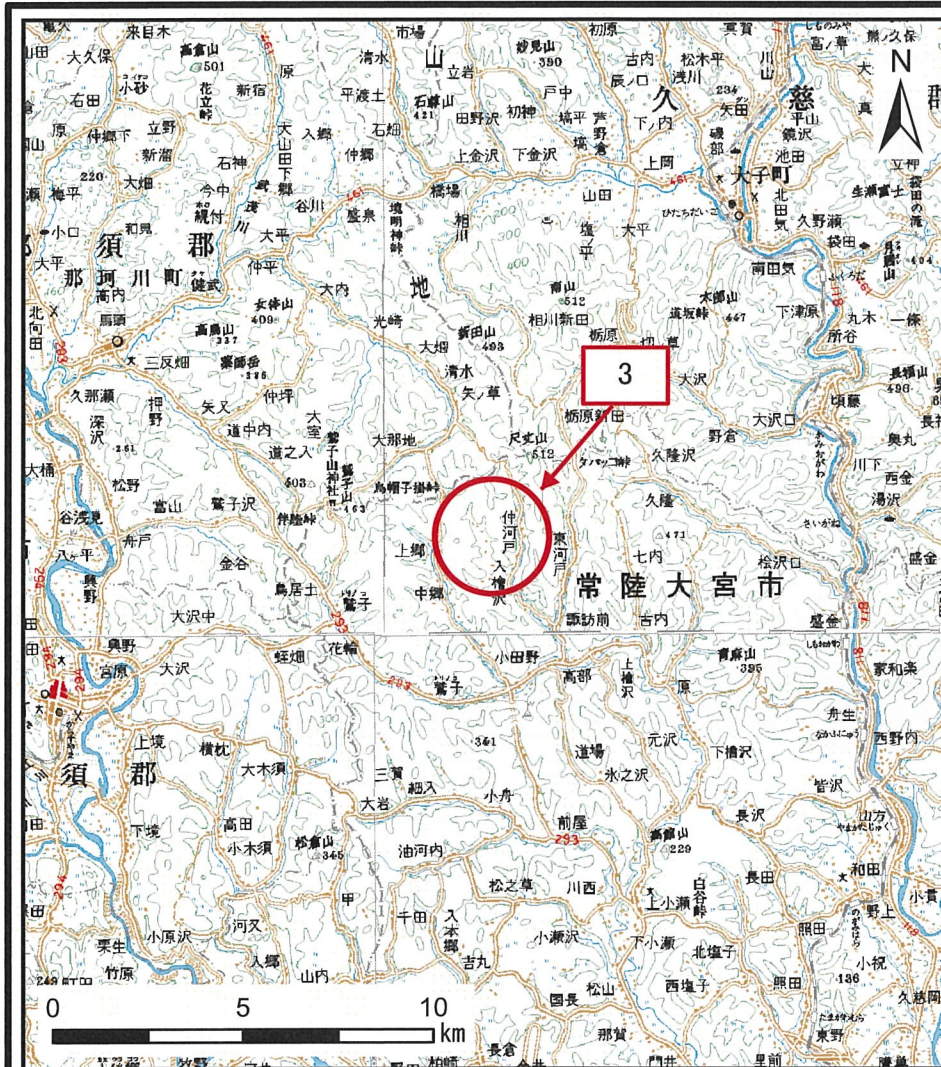
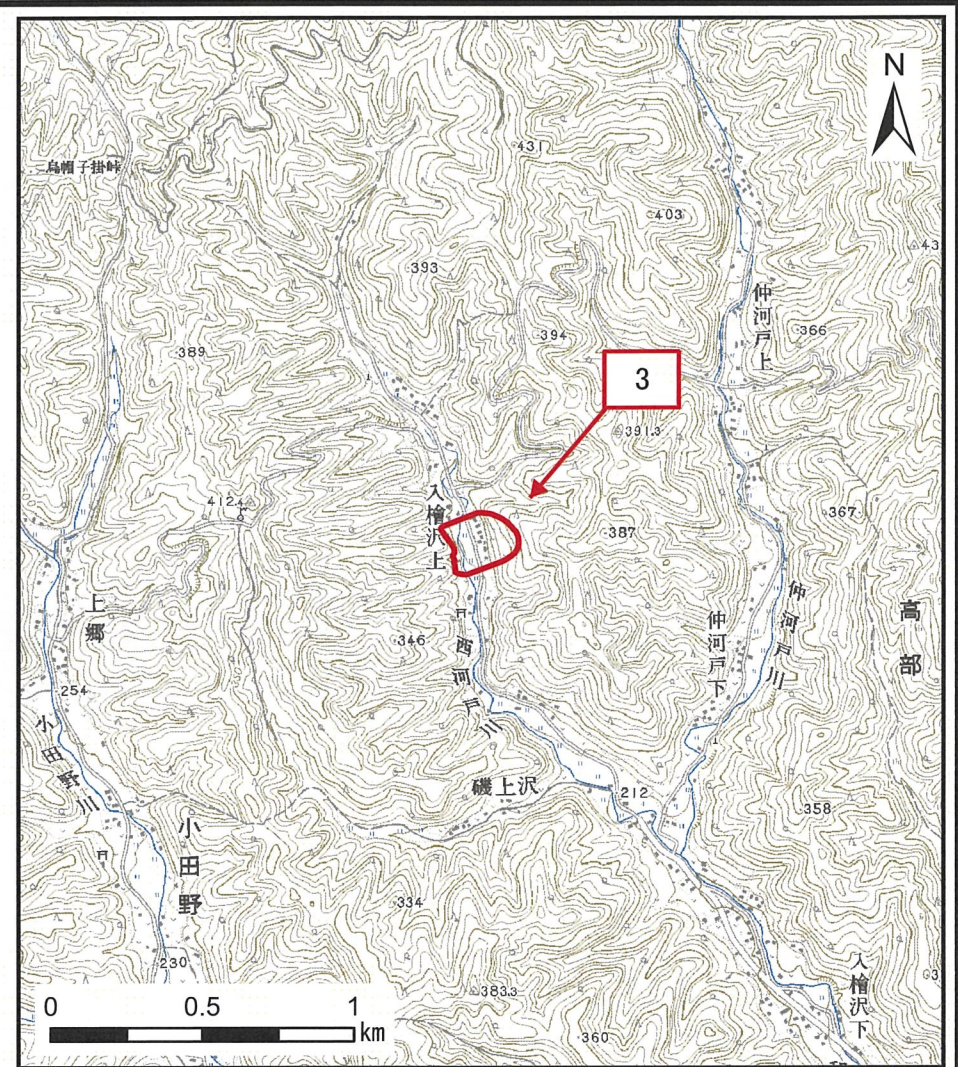


# 土砂災害警戒区域等の指定の公示に係る図書(その1)



(1/200,000)



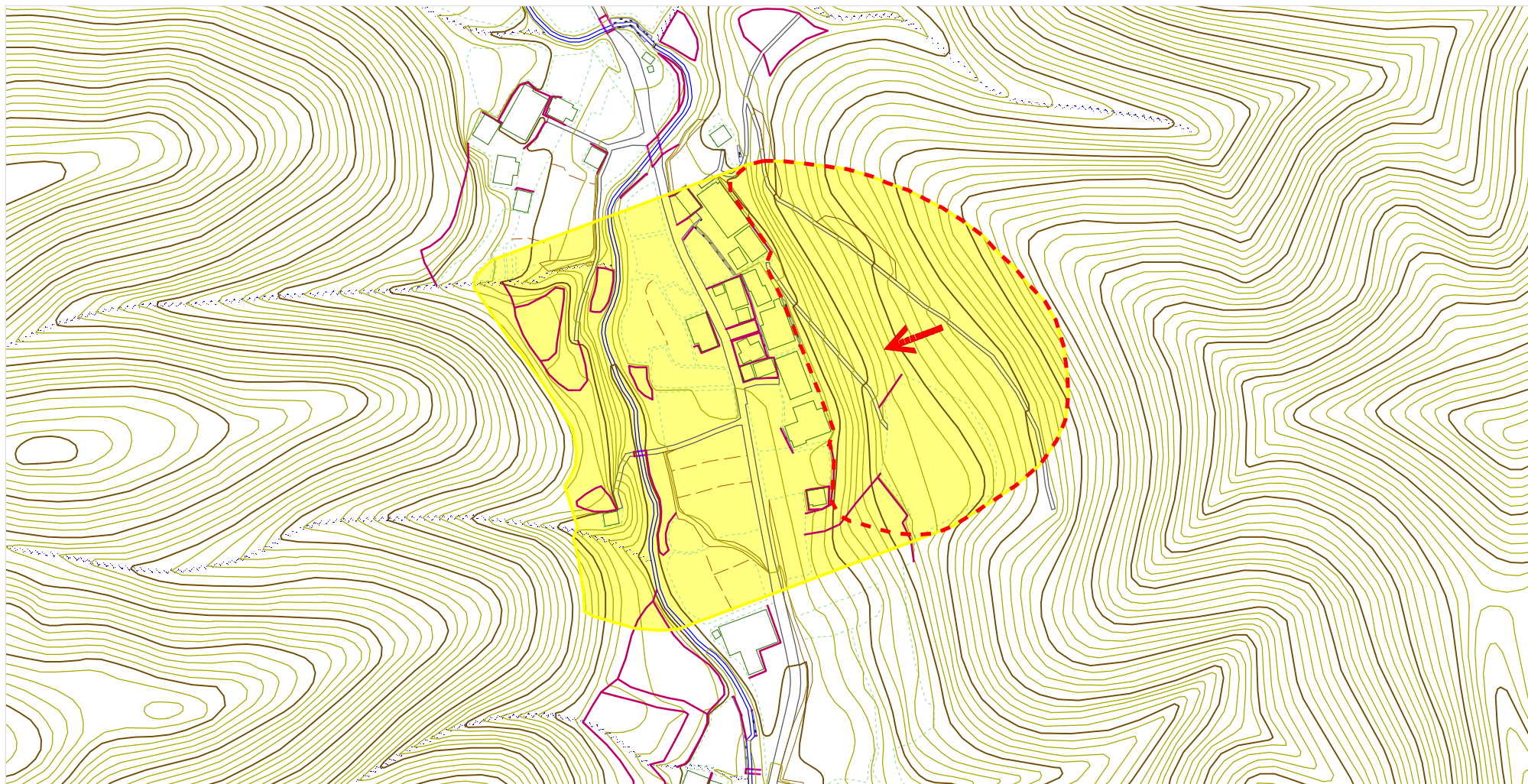
(1/25,000)

様式-1(地)  
土砂災害警戒区域 位置図

自然現象の種類	地滑り
箇所番号	3
箇所名	西河戸
地滑り区域名	A
所在地	茨城県常陸大宮市高部

この地図は、国土地理院長の承認を得て、同院発行の数値地図20000(地図画像)及び数値地図25000(地図画像)を複製したものである。(承認番号 平27情複、第441号)

# 土砂災害警戒区域等の指定の公示に係わる図書（その2）



様式-2(地)

土砂災害警戒区域 区域図

土砂災害防止法施行令第二条  
の基準に該当する区域  
(土砂災害警戒区域)



自然現象  
の種類

地滑り

箇所番号

3

箇所名

西河戸

土砂災害防止法施行令第三条  
の基準に該当する区域  
(土砂災害特別警戒区域)



縮尺  
1:2,500

告示番号

茨城県告示  
第353号

地すべり区域名

A

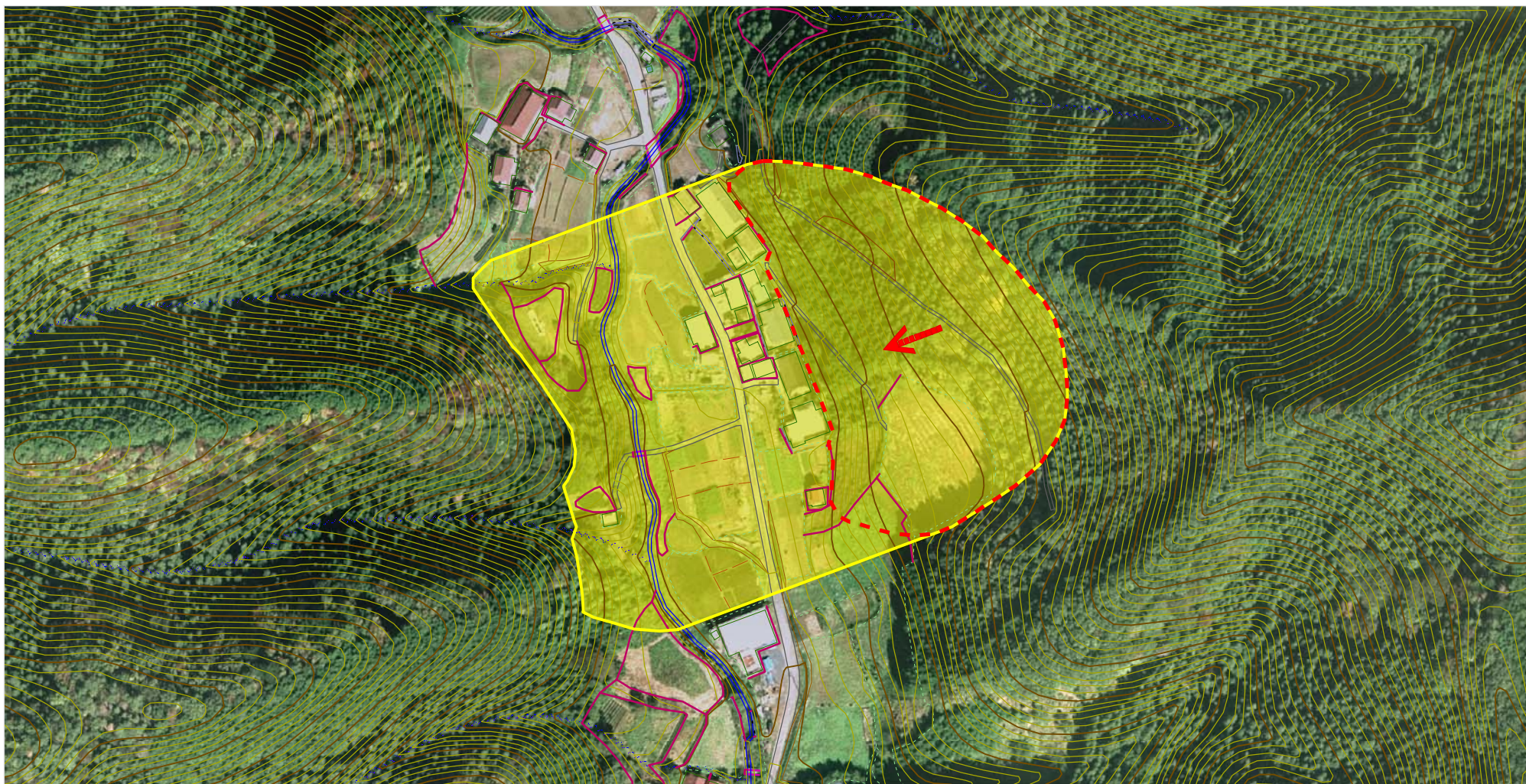
告示年月日

平成28年  
3月24日

所在地

茨城県常陸大宮市高部

# 土砂災害警戒区域等の指定の公示に係わる図書（その3）



様式-3(地)

土砂災害警戒区域 区域図

土砂災害防止法施行令第二条  
の基準に該当する区域  
(土砂災害警戒区域)



N



自然現象  
の種類

地滑り

箇所番号

3

箇所名

西河戸

告示番号

茨城県告示  
第353号

地すべり区域名

A

告示年月日

平成28年  
3月24日

所在地

茨城県常陸大宮市高部

土砂災害防止法施行令第三条  
の基準に該当する区域  
(土砂災害特別警戒区域)



縮尺

1:2,500