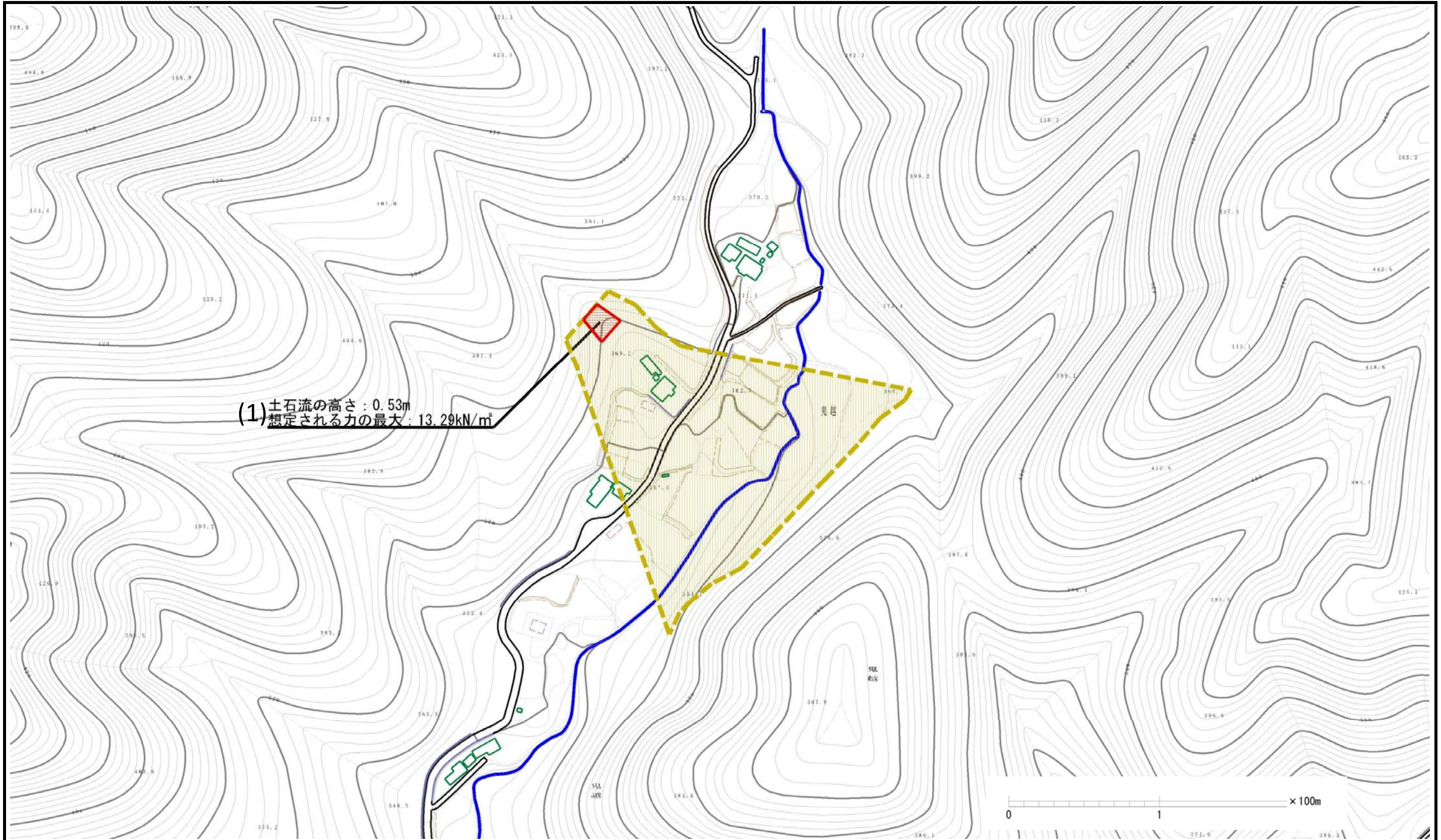
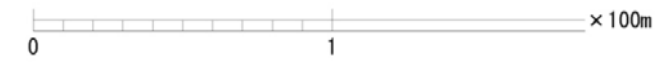


土砂災害警戒区域等の指定の公示に係る図書(その2)

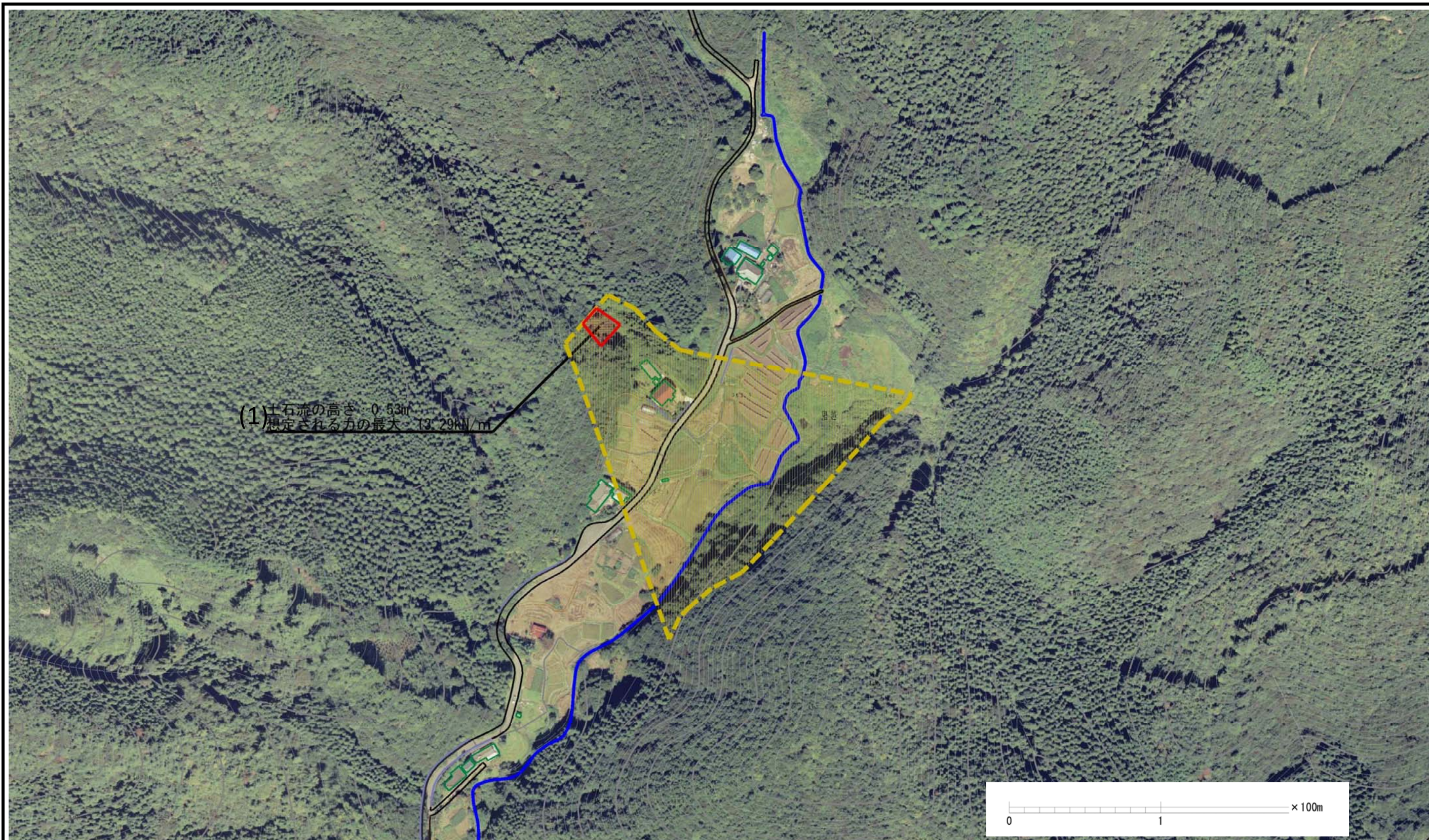


(1) 土石流の高さ: 0.53m
 想定される力の最大: 13.29kN/m²

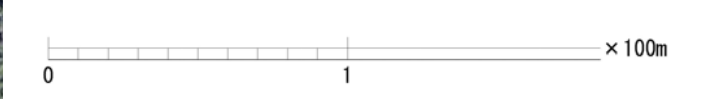


様式-2(土) 土砂災害警戒区域・土砂災害特別警戒区域 区域図(その1)	土砂災害防止法施行令第二条の基準に該当する区域		N 縮尺 1:2,500	自然現象の種類	土石流	溪流番号	381-II-002
	土砂災害防止法施行令第三条の基準に該当する区域	土石流の高さが1mを超える場合、土石等の移動による力が50kN/m ² を超える区域			告示番号	茨城県告示第152号	溪流名
土石流の高さが1mを超える場合、土石等の移動による力が50kN/m ² を超えない区域			告示年月日	平成27年2月19日	所在地	茨城県日立市十王町黒坂	
その他の区域							

土砂災害警戒区域等の指定の公示に係る図書(その2)



(1) 土石流の高さ 0.53m
 想定される力の最大 13.29kN/m



様式-2(土)
 土砂災害警戒区域・土砂災害特別警戒区域
 区域図(その1)

土砂災害防止法施行令第二条の基準に該当する区域		
土砂災害防止法 施行令第三条の 基準に該当する 区域	土石流の高さが1mを超える場合、土石等の 移動による力が50kN/m ² を超える区域	
	土石流の高さが1mを超える場合、土石等の 移動による力が50kN/m ² を超えない区域	
	その他の区域	

N
 縮尺
 1:2,500

自然現象 の種類	土石流	溪流番号	381-II-002
告示番号	茨城県告示第152号	溪流名	鬼越下沢
告示年月日	平成27年2月19日	所在地	茨城県日立市十王町黒坂