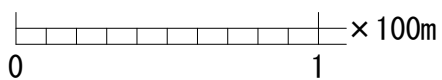
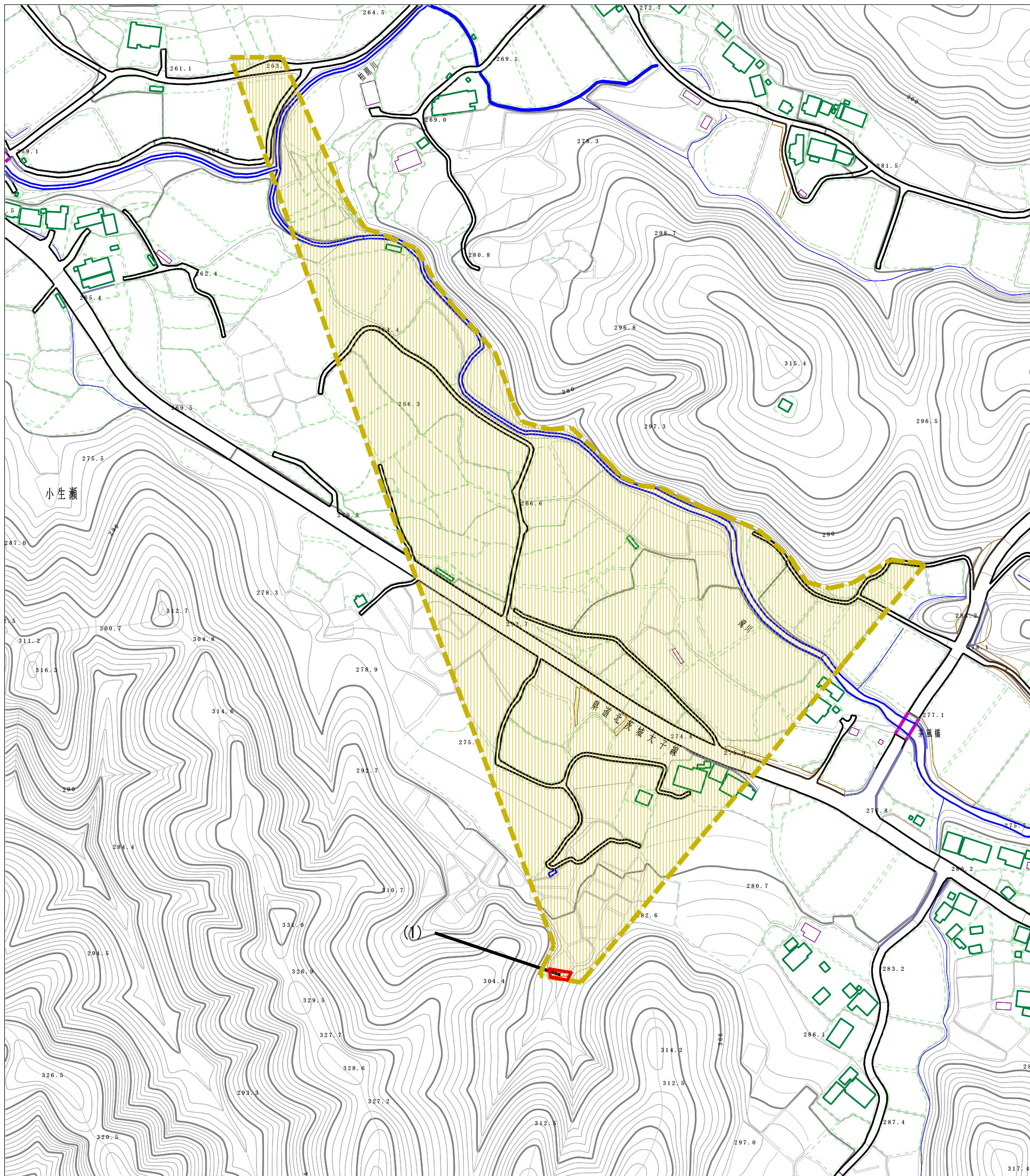


土砂災害警戒区域等の指定の公示に係る図書（その2）



様式-2 (土)

土砂災害警戒区域・土砂災害特別警戒区域
区域図

土砂災害防止法施行令第二条の基準に該当する区域

土砂災害防止
法施行令第三
条の基準に該
当する区域

土石流の高さが1mを超える場合、土石等の
移動による力が50kN/m²を超える区域
土石流の高さが1mを超える場合、土石等の
移動による力が50kN/m²以下の区域
それ以外の区域



縮尺
1:2,500

自然現象
の種類

土石流

告示番号

告示年月日

溪流番号

溪流名

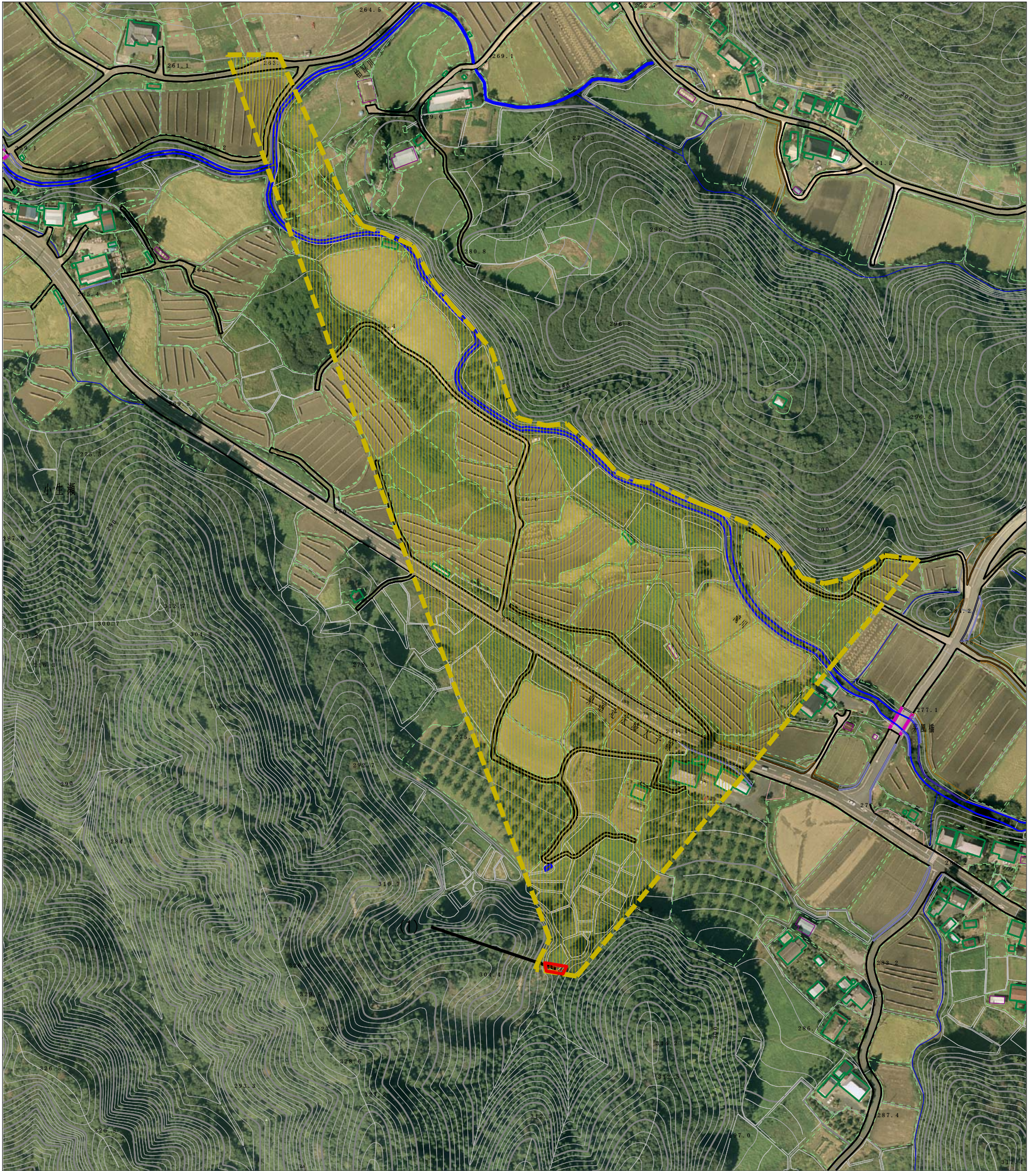
所在地

364-2-293



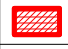

無名沢23

久慈郡大子町小生瀬

土砂災害警戒区域等の指定の公示に係る図書（その2）



0 1 x 100m

様式-2 (土) 土砂災害警戒区域・土砂災害特別警戒区域 区域図	土砂災害防止法施行令第二条の基準に該当する区域		N 縮尺 1:2,500	自然現象の種類	土石流	溪流番号	364-2-293
	土砂災害防止法施行令第三条の基準に該当する区域			告示番号		溪流名	無名沢23
	土砂の高さが1mを超える場合、土石等の移動による力が50kN/m ² を超える区域			告示年月日		所在地	久慈郡大子町小生瀬
	土砂の高さが1mを超える場合、土石等の移動による力が50kN/m ² 以下の区域						
	それ以外の区域	