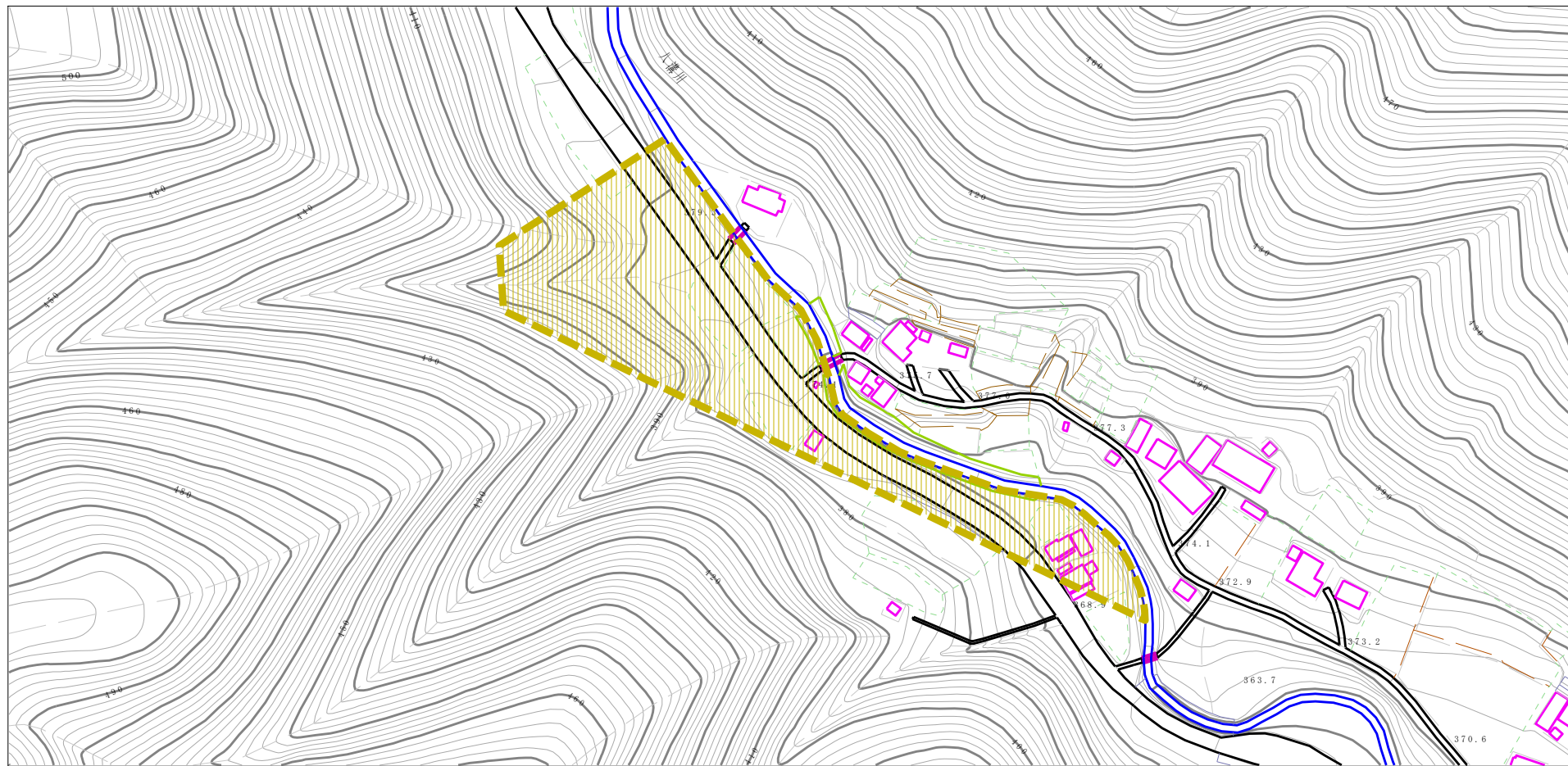


土砂災害警戒区域等の指定の公示に係る図書（その2）



様式-2 (土)

土砂災害警戒区域・土砂災害特別警戒区域
区域図 (その1)

土砂災害防止法施行令第二条の基準に該当する区域



土砂災害防止法
施行令第三条の
基準に該当する
区域

土石流の高さが1mを超える場合、土石等
の移動による力が50kN/m²を超える区域
土石流の高さが1mを超える場合、土石等
の移動による力が50kN/m²を超えない区域



その他の区域



縮尺
1:2,500

自然現象
の種類

土石流

溪流番号

364-II-172

告示番号

茨城県告示第153号

溪流名

無名沢15

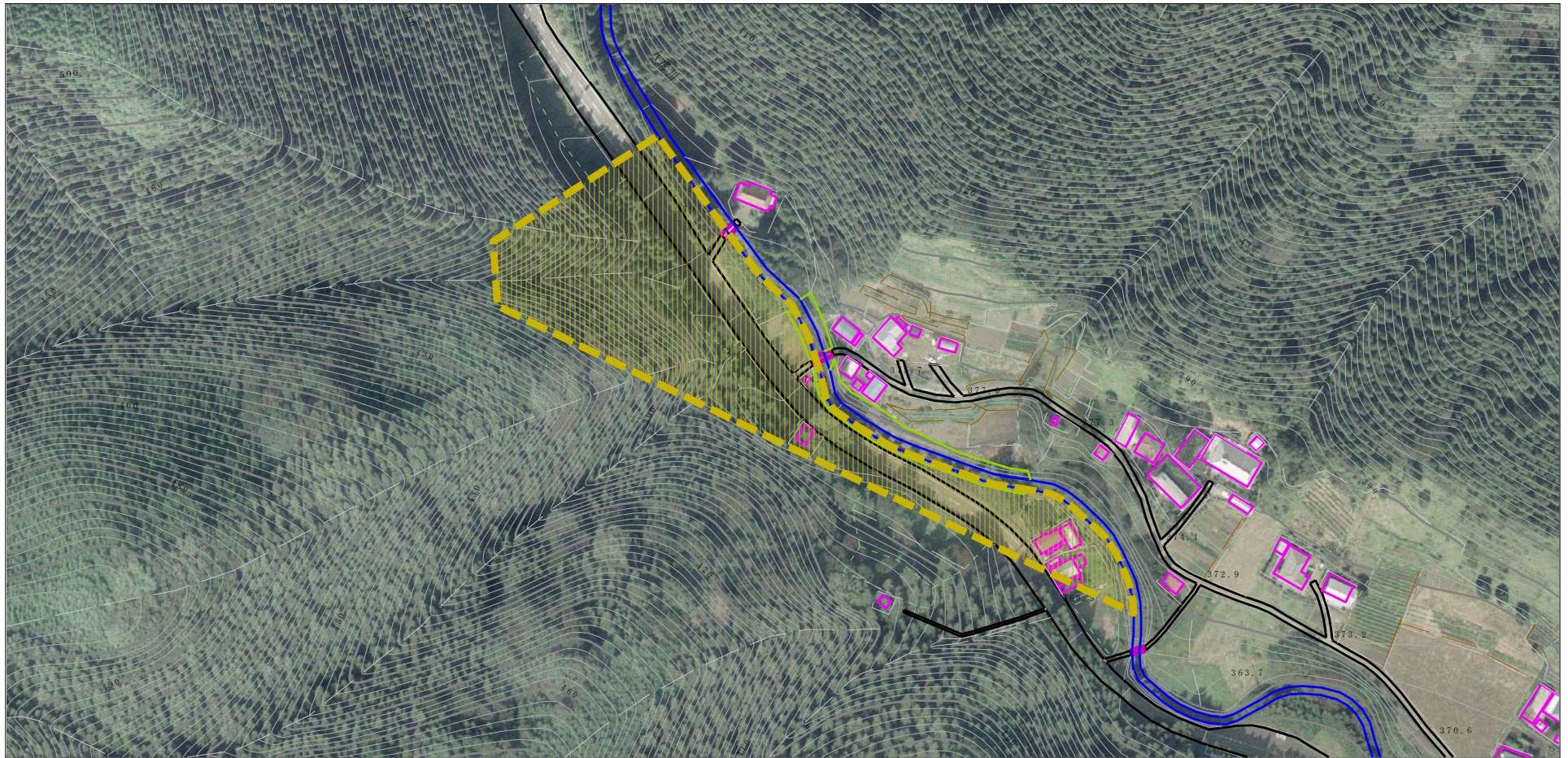
告示年月日

平成27年2月19日

所在地

茨城県久慈郡
大子町大字上野宮

土砂災害警戒区域等の指定の公示に係る図書（その2）



0 1 ×100m

様式-2 (土)

土砂災害警戒区域・土砂災害特別警戒区域
区域図 (その1)

土砂災害防止法施行令第二条の基準に該当する区域



自然現象
の種類

土石流

溪流番号

364-II-172

土砂災害防止法
施行令第三条の
基準に該当する
区域

土石流の高さが1mを超える場合、土石等
の移動による力が50kN/m²を超える区域



縮尺
1:2,500

告示番号

茨城県告示第153号

溪流名

無名沢15

土石流の高さが1mを超える場合、土石等
の移動による力が50kN/m²を超えない区域



告示年月日

平成27年2月19日

所在地

茨城県久慈郡
大子町大字上野宮

その他の区域

