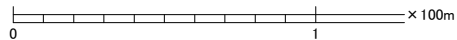
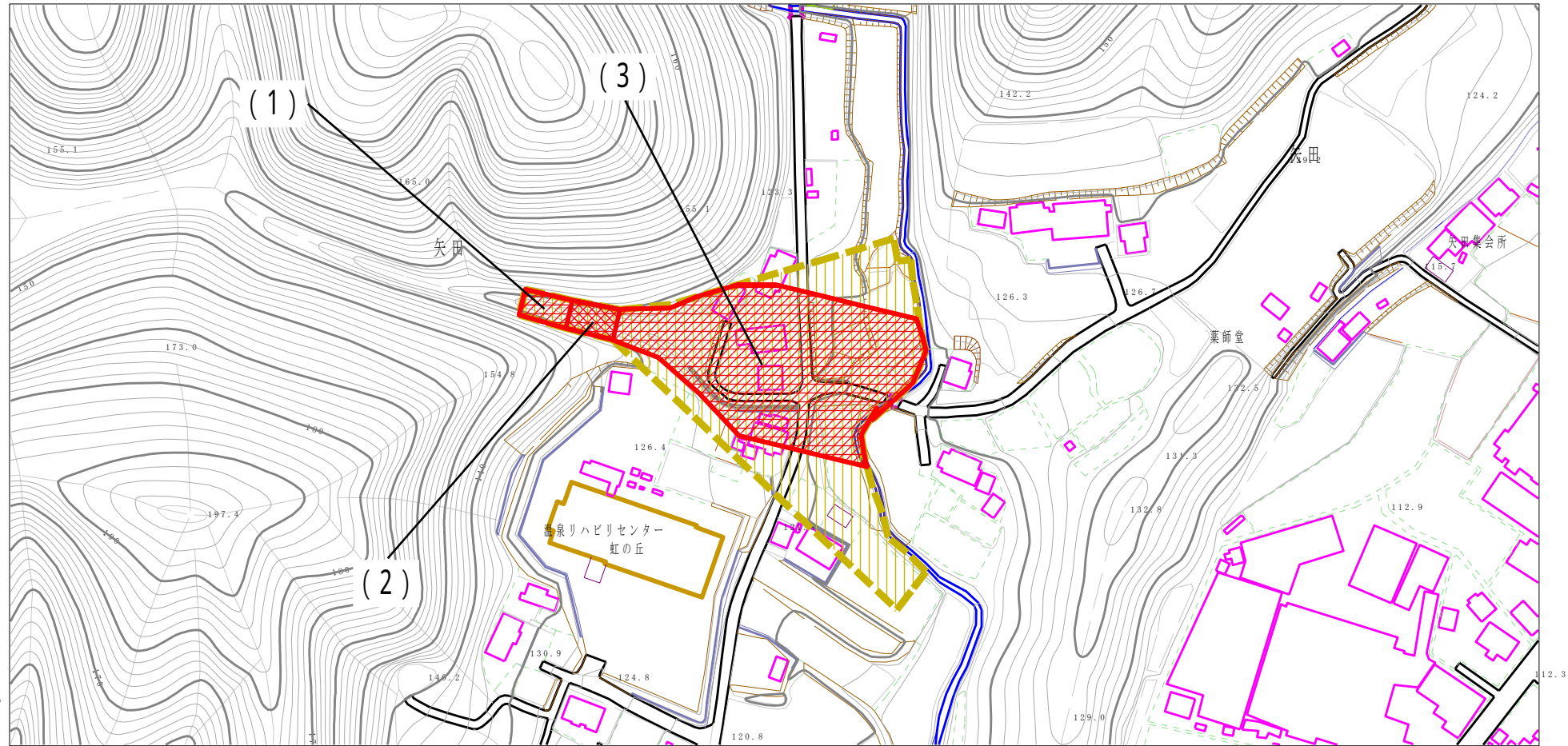


# 土砂災害警戒区域等の指定の公示に係る図書（その2）



様式-2(土)

土砂災害警戒区域・土砂災害特別警戒区域  
区域図(その1)

土砂災害防止法施行令第二条の基準に該当する区域

土砂災害防止  
法施行令第三  
条の基準に該  
当する区域

土石流の高さが1mを超える場合、土石等の  
移動による力が50kN/mを超える区域

土石流の高さが1mを超える場合、土石等の  
移動による力が50kN/m以下の区域

それ以外の区域



縮尺  
1:2,500

自然現象  
の種類

告示番号

告示年月日

土石流

茨城県告示第153号

平成27年2月19日

溪流番号

溪流名

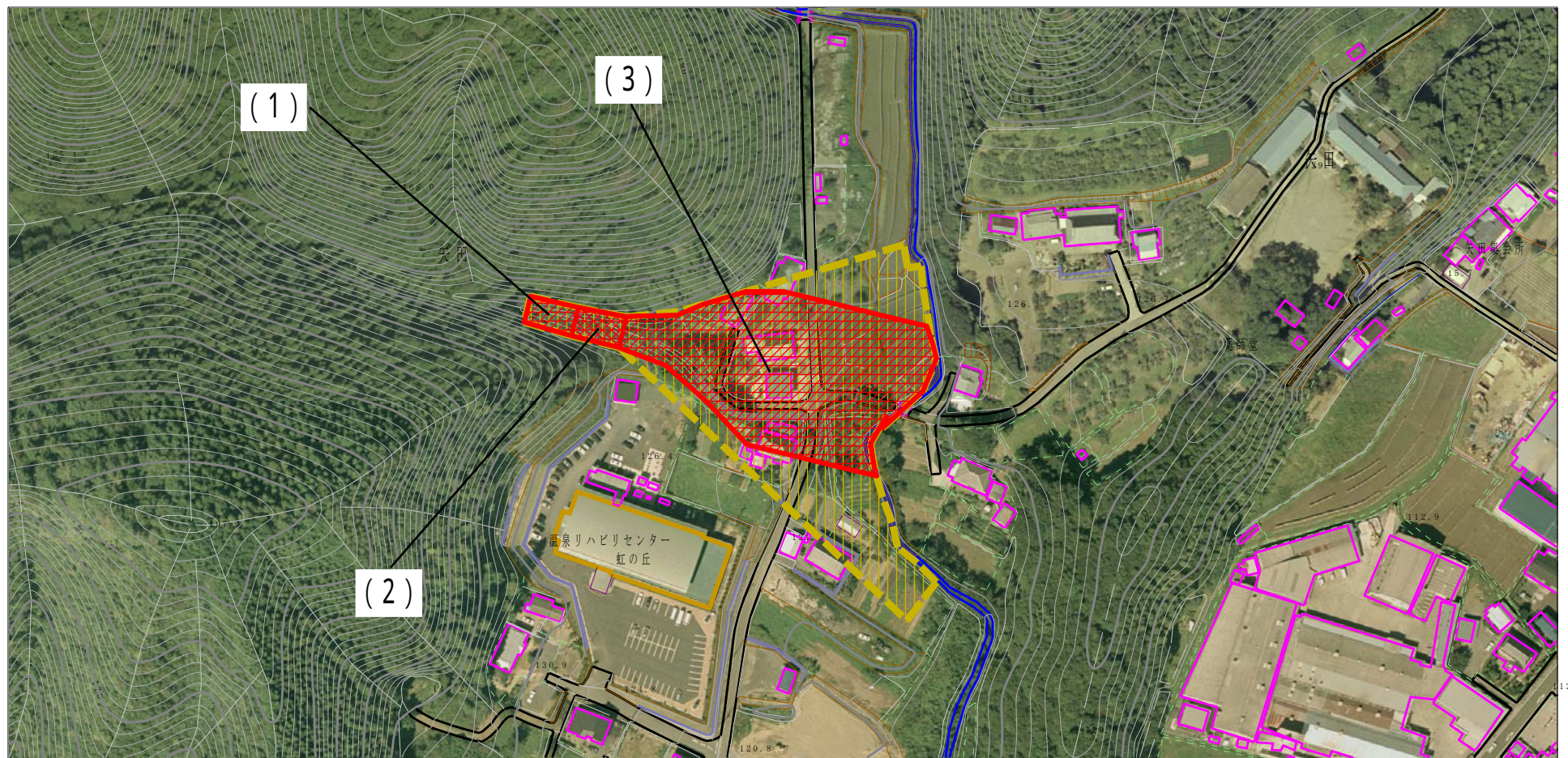
所在地

364-II-138

無名沢15

茨城県久慈郡大子町矢田

# 土砂災害警戒区域等の指定の公示に係る図書（その2）



|   |                         |  |                        |         |            |      |             |
|---|-------------------------|--|------------------------|---------|------------|------|-------------|
| <b>様式-2(土)</b><br>土砂災害警戒区域・土砂災害特別警戒区域図(その1) | 土砂災害防止法施行令第二条の基準に該当する区域 |  | N<br><br>縮尺<br>1:2,500 | 自然現象の種類 | 土石流        | 溪流番号 | 364-II-138  |
|   | 土砂災害防止法施行令第三条の基準に該当する区域 |  |                        | 告示番号    | 茨城県告示第153号 | 溪流名  | 無名沢15       |
|   | それ以外の区域                 |  |                        | 告示年月日   | 平成27年2月19日 | 所在地  | 茨城県久慈郡大子町矢田 |