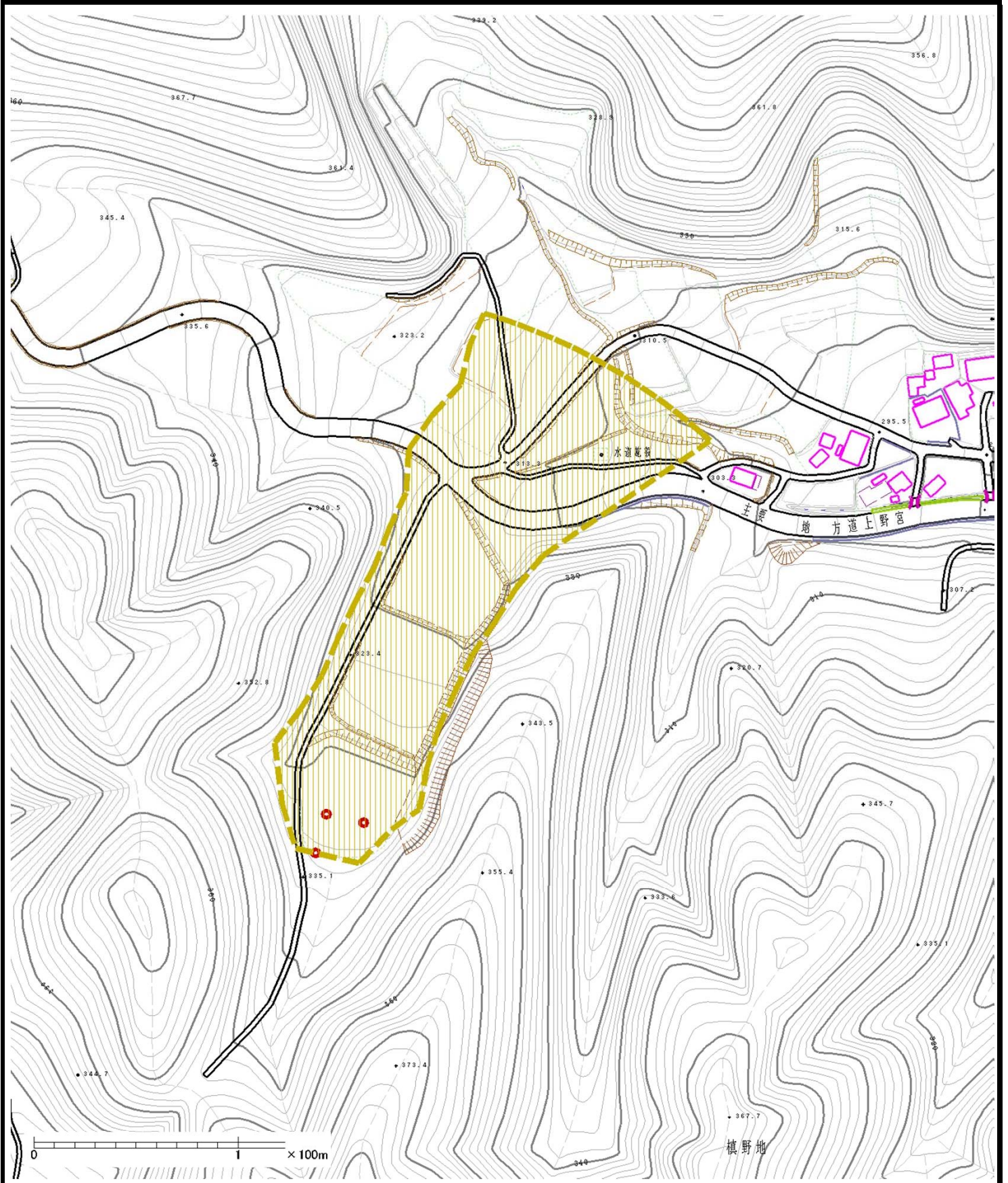


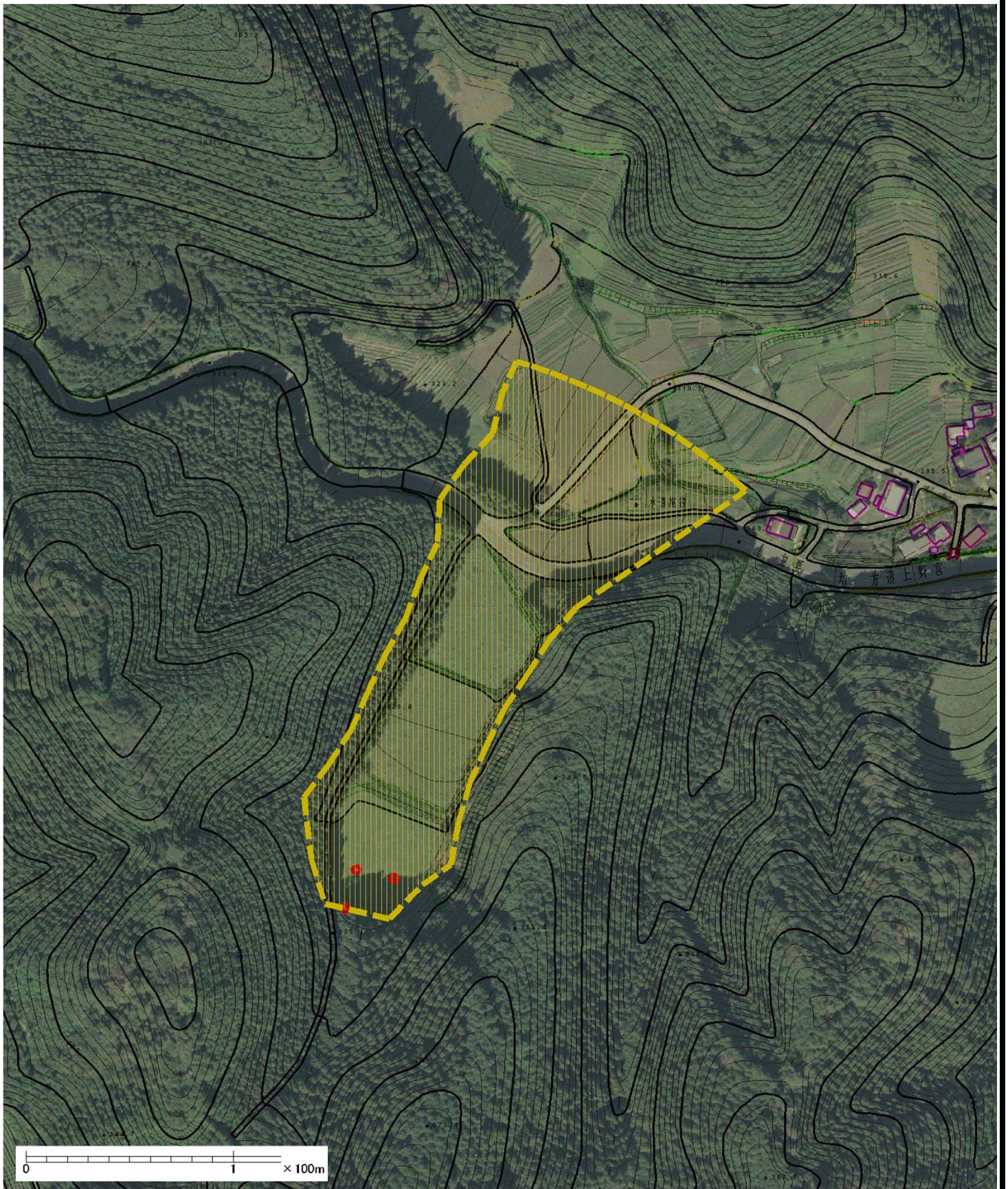
# 土砂災害警戒区域等の指定の公示に係る図書（その2）



<b>様式-2(土)</b> 土砂災害警戒区域・土砂災害特別警戒区域区域図(その1)	土砂災害防止法施行令第二条の基準に該当する区域		N 縮尺 1:2,500	自然現象の種類	土石流	溪流番号	364-II-119-1
	土砂災害防止法施行令第三条の基準に該当する区域	土石流の高さが1mを超える場合、土石等の移動による力が50kN/m <sup>2</sup> を超える区域		告示番号	茨城県告示第153号	溪流名	溝水入
		土石流の高さが1mを超える場合、土石等の移動による力が50kN/m <sup>2</sup> を超えない区域		告示年月日	平成27年2月19日	所在地	茨城県久慈郡大子町榎野地
		その他の区域					



# 土砂災害警戒区域等の指定の公示に係る図書（その2）



様式-2(土)  
土砂災害警戒区域・土砂災害特別警戒区域区域図(その1)

土砂災害防止法施行令第二条の基準に該当する区域



土砂災害防止法施行令第三条の基準に該当する区域

土石流の高さが1mを超える場合、土石等の移動による力が50kN/m<sup>2</sup>を超える区域



土石流の高さが1mを超える場合、土石等の移動による力が50kN/m<sup>2</sup>を超えない区域



その他の区域



縮尺  
1:2,500

自然現象の種類

土石流

溪流番号

364-II-119-1

告示番号

茨城県告示第153号

溪流名

溝水入

告示年月日

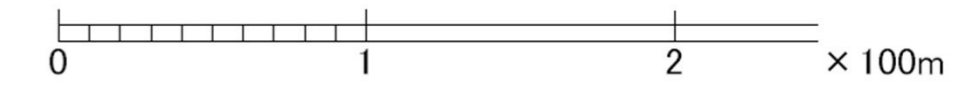
平成27年2月19日

所在地

茨城県久慈郡大子町榎野地



土砂災害警戒区域等の指定の公示に係る図書（その2）



様式-2(土)  
土砂災害警戒区域・土砂災害特別警戒区域  
区域図(その1)

土砂災害防止法施行令第二条の基準に該当する区域	
土砂災害防止法施行令第三条の基準に該当する区域	土石流の高さが1mを超える場合、土石等の移動による力が50kN/m <sup>2</sup> を超える区域
	土石流の高さが1mを超える場合、土石等の移動による力が50kN/m <sup>2</sup> を超えない区域
	その他の区域

縮尺  
1:2,500

自然現象の種類	土石流	溪流番号	364-II-119-2
告示番号	茨城県告示第153号	溪流名	溝水入
告示年月日	平成27年2月19日	所在地	茨城県久慈郡大子町榎野地





様式-2(土)  
土砂災害警戒区域・土砂災害特別警戒区域  
区域図(その1)

	土砂災害防止法施行令第二条の基準に該当する区域	
土砂災害防止法施行令第三条の基準に該当する区域	土石流の高さが1mを超える場合、土石等の移動による力が50kN/m <sup>2</sup> を超える区域	
	土石流の高さが1mを超える場合、土石等の移動による力が50kN/m <sup>2</sup> を超えない区域	
	その他の区域	

N  
縮尺  
1:2,500

自然現象の種類	土石流	渓流番号	364-II-119-2
告示番号	茨城県告示第153号	渓流名	溝水入
告示年月日	平成27年2月19日	所在地	茨城県久慈郡大子町槇野地