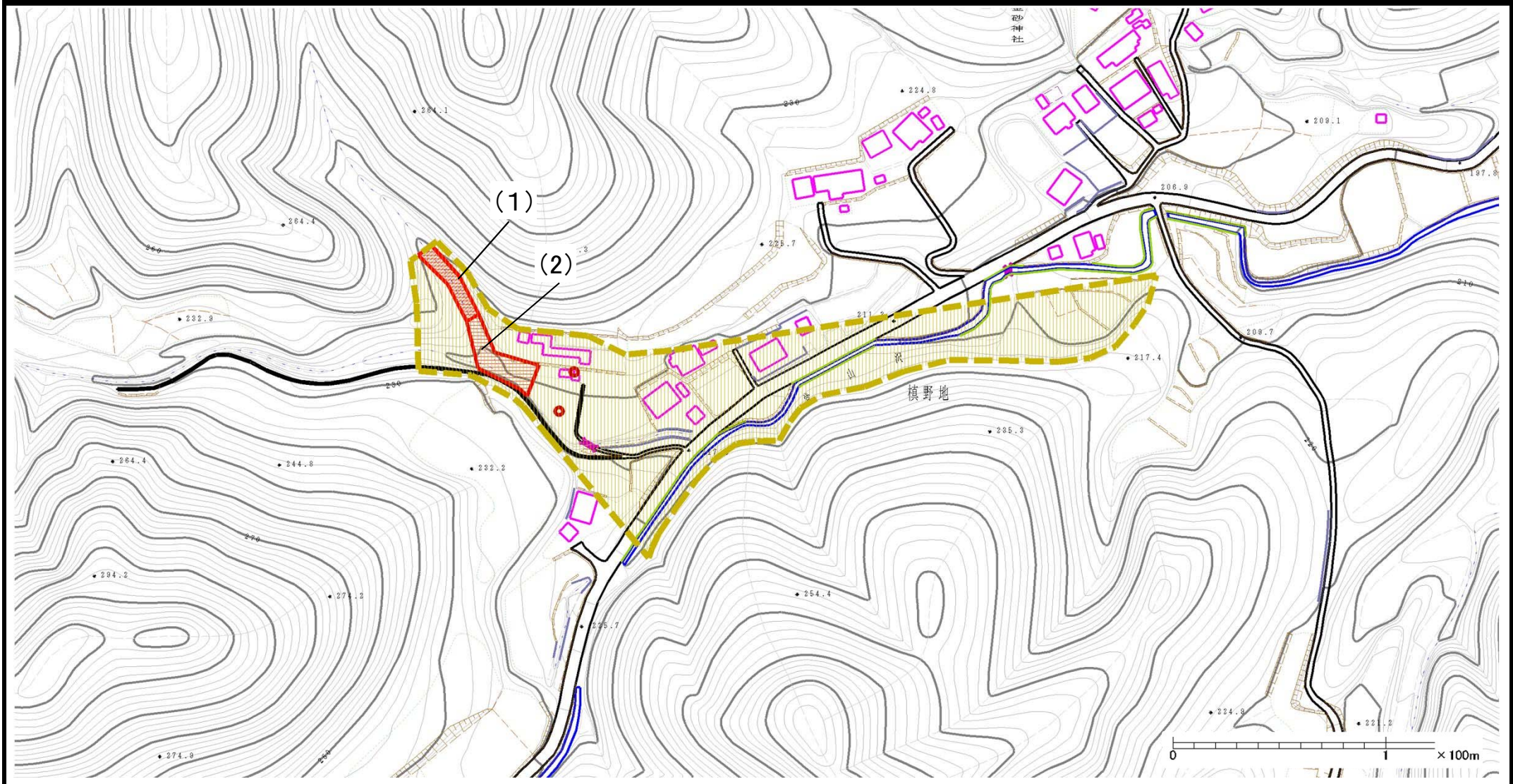


土砂災害警戒区域等の指定の公示に係る図書 (その2)



様式-2(土)
土砂災害警戒区域・土砂災害特別警戒区域
区域図(その1)

土砂災害防止法施行令第二条の基準に該当する区域



自然現象
の種類

土石流

溪流番号

364-II-112

土砂災害
防止法施
行令第三
条の基準
に該当す
る区域

土石流の高さが1mを超える場合、土石等の移動
による力が50kN/m²を超える区域



縮尺
1:2,500

告示番号

茨城県告示第153号

溪流名

無名沢12

土石流の高さが1mを超える場合、土石等の移動
による力が50kN/m²を超えない区域



告示年月日

平成27年2月19日

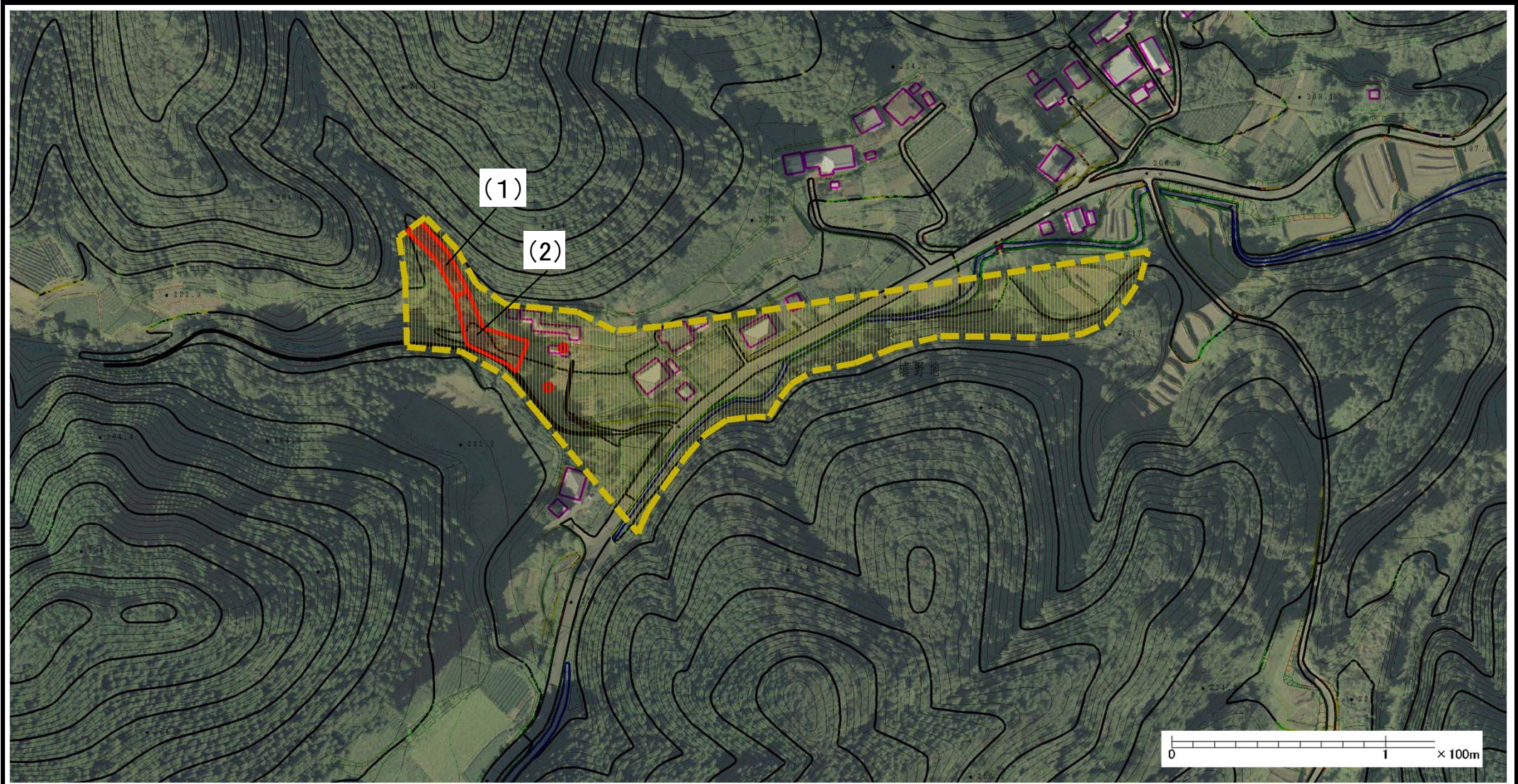
所在地

茨城県久慈郡大子町榎
野地

その他の区域



土砂災害警戒区域等の指定の公示に係る図書（その2）



様式-2(土)
土砂災害警戒区域・土砂災害特別警戒区域
区域図(その1)

土砂災害防止法施行令第二条の基準に該当する区域		N 縮尺 1:2,500	自然現象 の種類	土石流	溪流番号	364-II-112
			告示番号	茨城県告示第153号	溪流名	無名沢12
			告示年月日	平成27年2月19日	所在地	茨城県久慈郡大子町槇野地
土砂災害防止法施行令第三条の基準に該当する区域						
その他の区域						