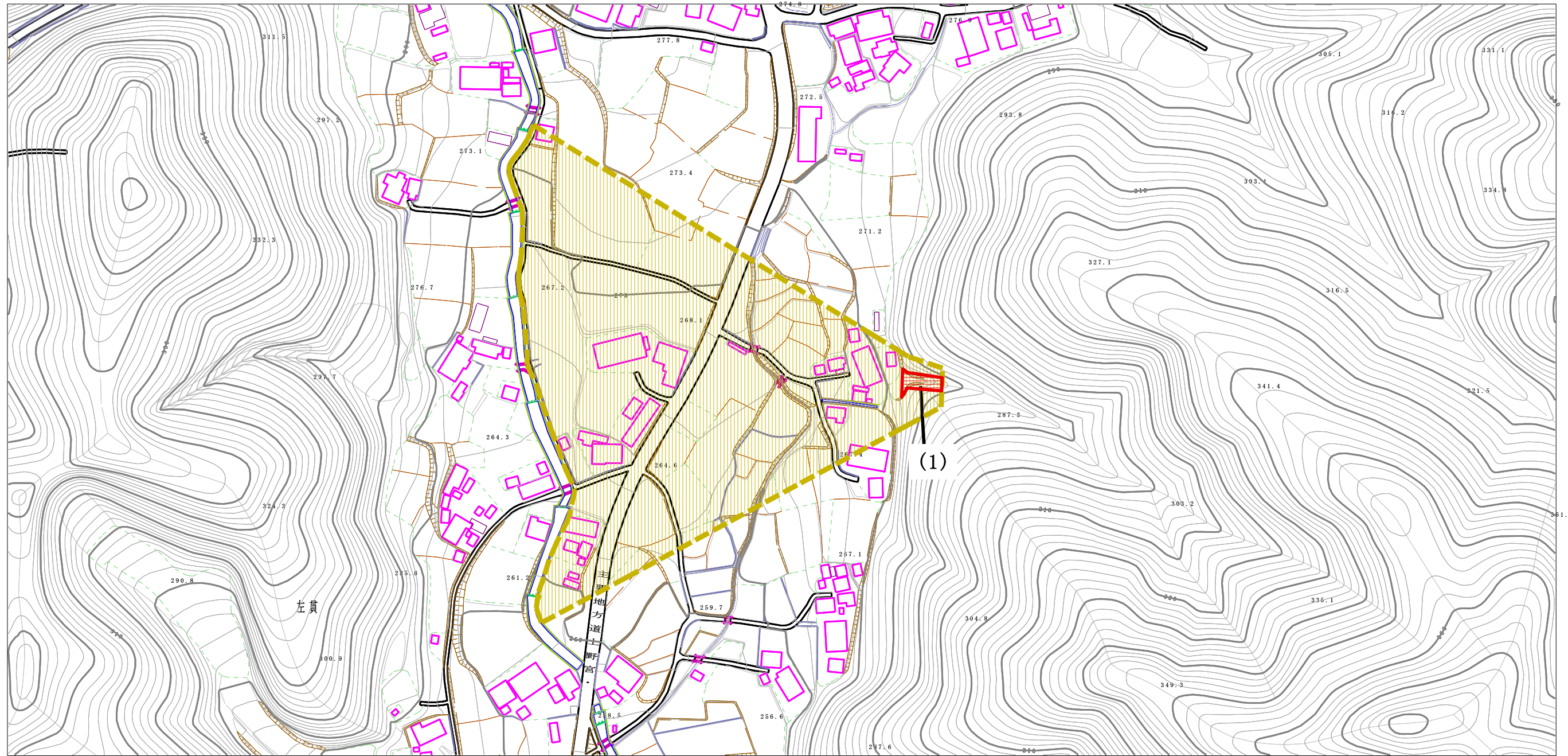


土砂災害警戒区域等の指定の公示に係る図書（その2）



様式-2(土)

土砂災害警戒区域・土砂災害特別警戒区域
区域図

土砂災害防止法施行令第二条の基準に該当する区域

- 土砂災害防止法施行令第三条の基準に該当する区域
 - 土石流の高さが1mを超える場合、土石等の移動による力が50kN/m²を超える区域
 - 土石流の高さが1mを超える場合、土石等の移動による力が50kN/m²を超えない区域
 - その他の区域

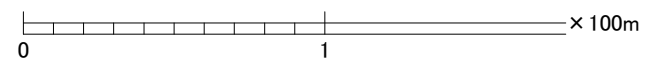
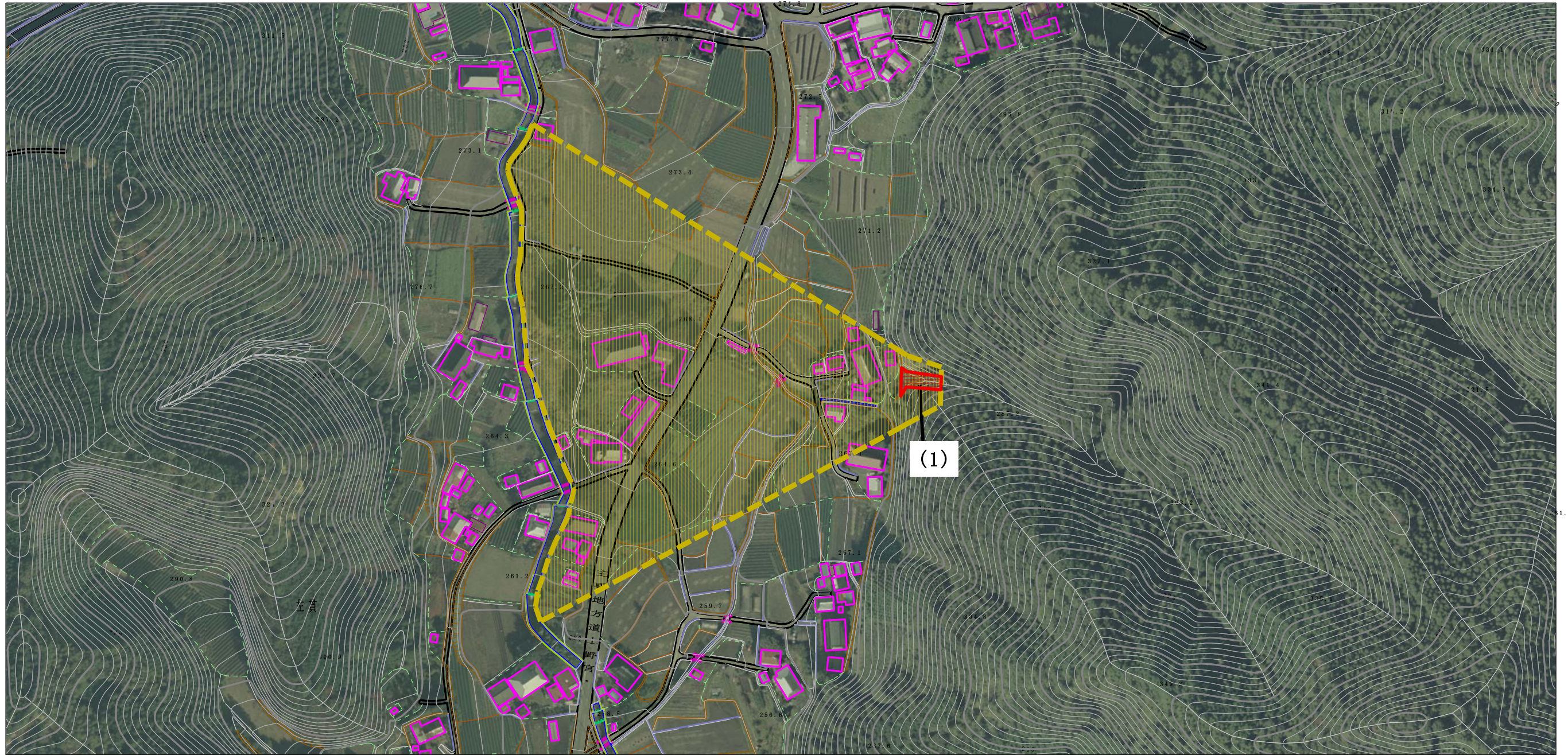


縮尺
1:2,500



自然現象の種類	土石流	溪流番号	364-II-089
告示番号	茨城県告示第50号	溪流名	無名沢21
告示年月日	平成23年1月13日	所在地	茨城県久慈郡大子町左貴

土砂災害警戒区域等の指定の公示に係る図書（その2）



様式-2(土) 土砂災害警戒区域・土砂災害特別警戒区域 区域図	土砂災害防止法施行令第2条の基準に該当する区域		N 縮尺 1:2,500	自然現象の種類	土石流	溪流番号	364-II-089	
	土砂災害防止法施行令第3条の基準に該当する区域	土石流の高さが1mを超える場合、土石等の移動による力が50kN/m ² を超える区域			告示番号	茨城県告示第50号	溪流名	無名沢21
		土石流の高さが1mを超える場合、土石等の移動による力が50kN/m ² を超えない区域			告示年月日	平成23年1月13日	所在地	茨城県久慈郡大子町左貴
		その他の区域						