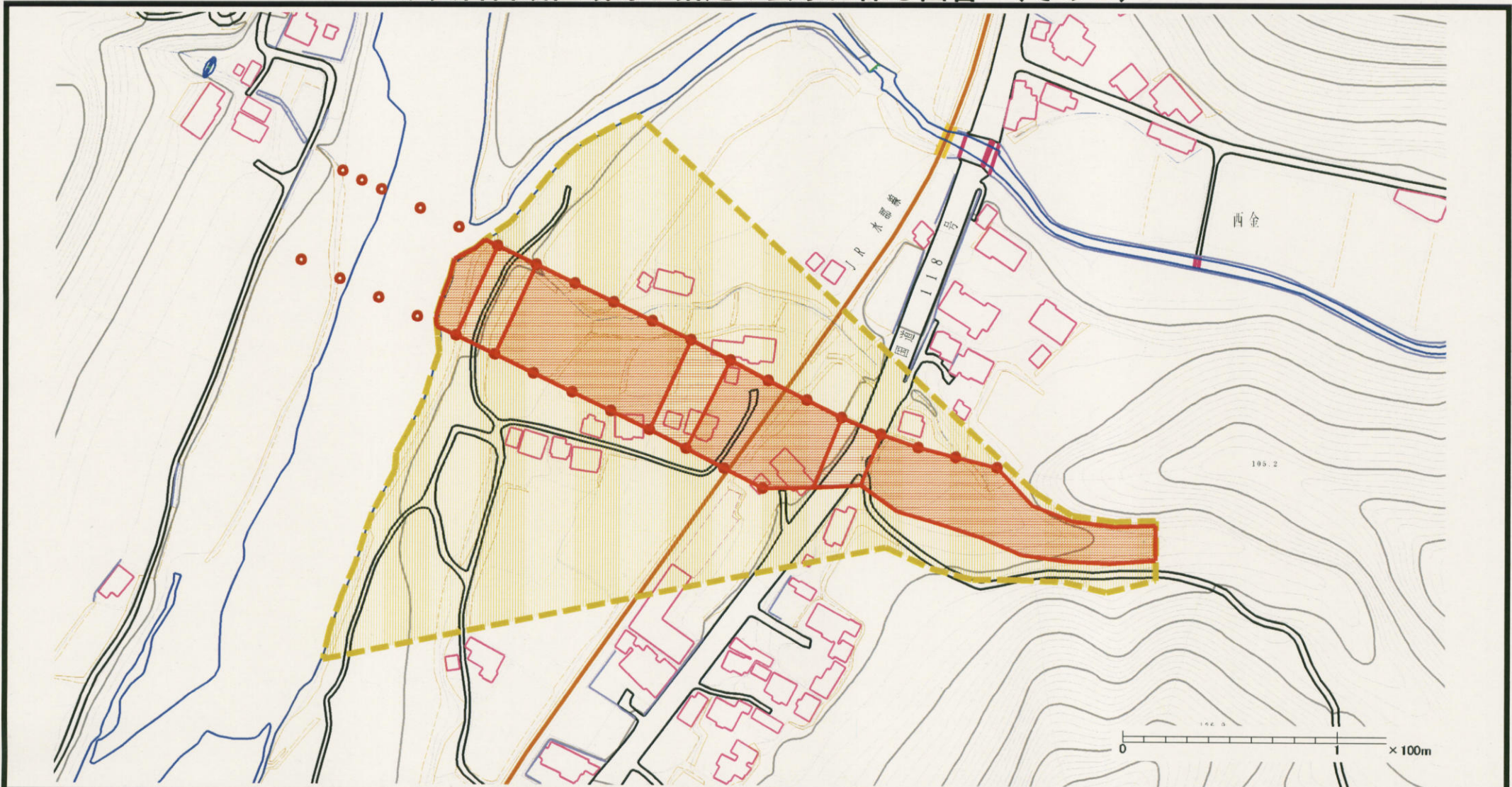





# 土砂災害警戒区域等の指定の公示に係る図書 (その2)



様式-2 (土)  
土砂災害警戒区域・土砂災害特別警戒区域  
区分図 (その1)

土砂災害防止法施行令第二条の基準に該当する区域

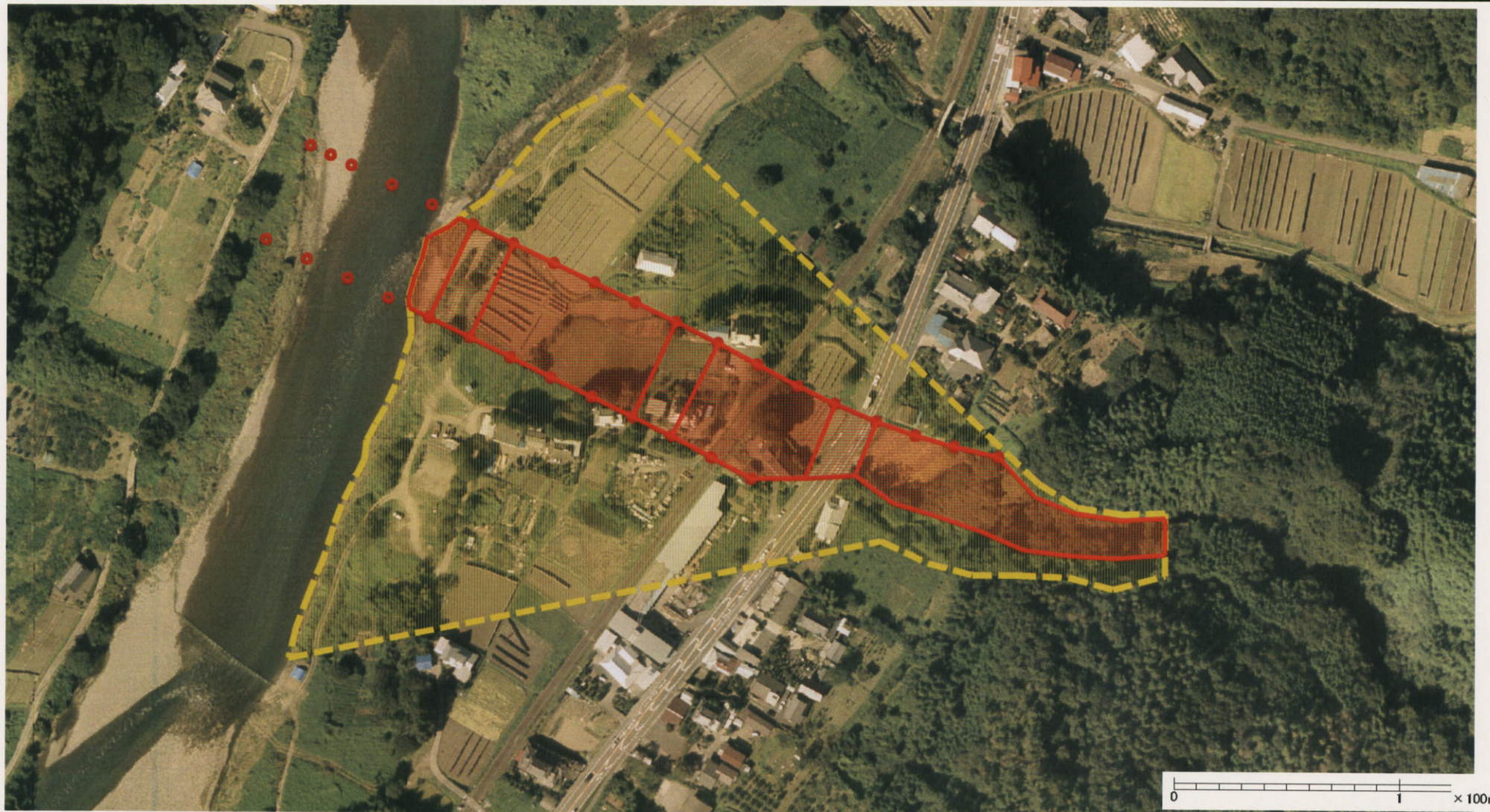
土砂災害防止法施行令第三条の基準に該当する区域	土石流の高さが1mを超える場合、土石等の移動による力が50kN/m <sup>2</sup> を超える区域	
	土石流の高さが1mを超える場合、土石等の移動による力が50kN/m <sup>2</sup> を超えない区域	
その他の区域		



縮尺  
1:2,500

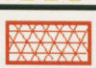


自然現象の種類	土石流	溪流番号	364-I-151
公示番号	茨城県告示第1506号	溪流名	吉ノ目沢
公示年月日	平成19年12月17日	所在地	茨城県久慈郡大子町大字頃藤

# 土砂災害警戒区域等の指定の公示に係る図書 (その3)



様式-3 (土)  
土砂災害警戒区域・土砂災害特別警戒区域  
区分図 (その2)

土砂災害防止法施行令第二条の基準に該当する区域

土砂災害防止法施行令第三条の基準に該当する区域	土石流の高さが1mを超える場合、土石等の移動による力が50kN/m <sup>2</sup> を超える区域	
	土石流の高さが1mを超える場合、土石等の移動による力が50kN/m <sup>2</sup> を超えない区域	
	その他の区域	



縮尺  
1:2,500

自然現象の種類

土石流

溪流番号

364-I-151

公示番号

茨城県告示第1506号

溪流名

吉ノ目沢

公示年月日

平成19年12月17日

所在地

茨城県久慈郡大子町大字頃藤