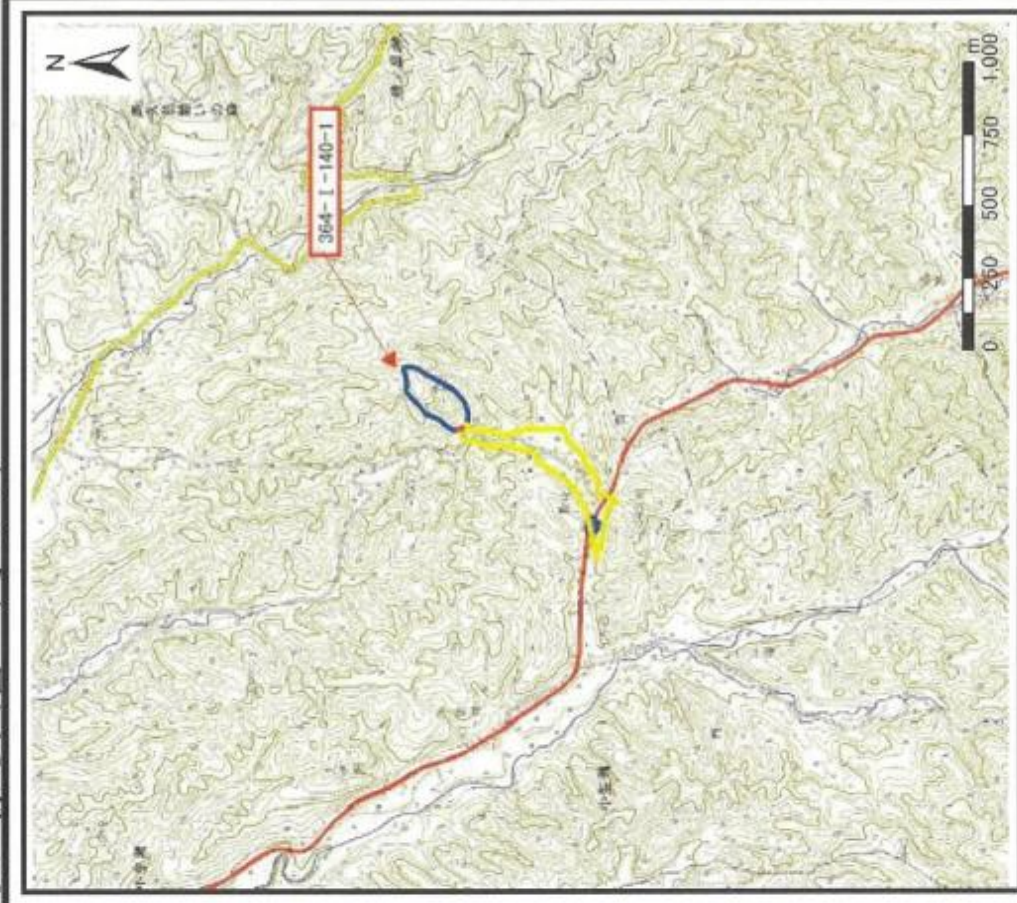


土砂災害警戒区域等の指定に係る図書（その1）



(1/200,000)

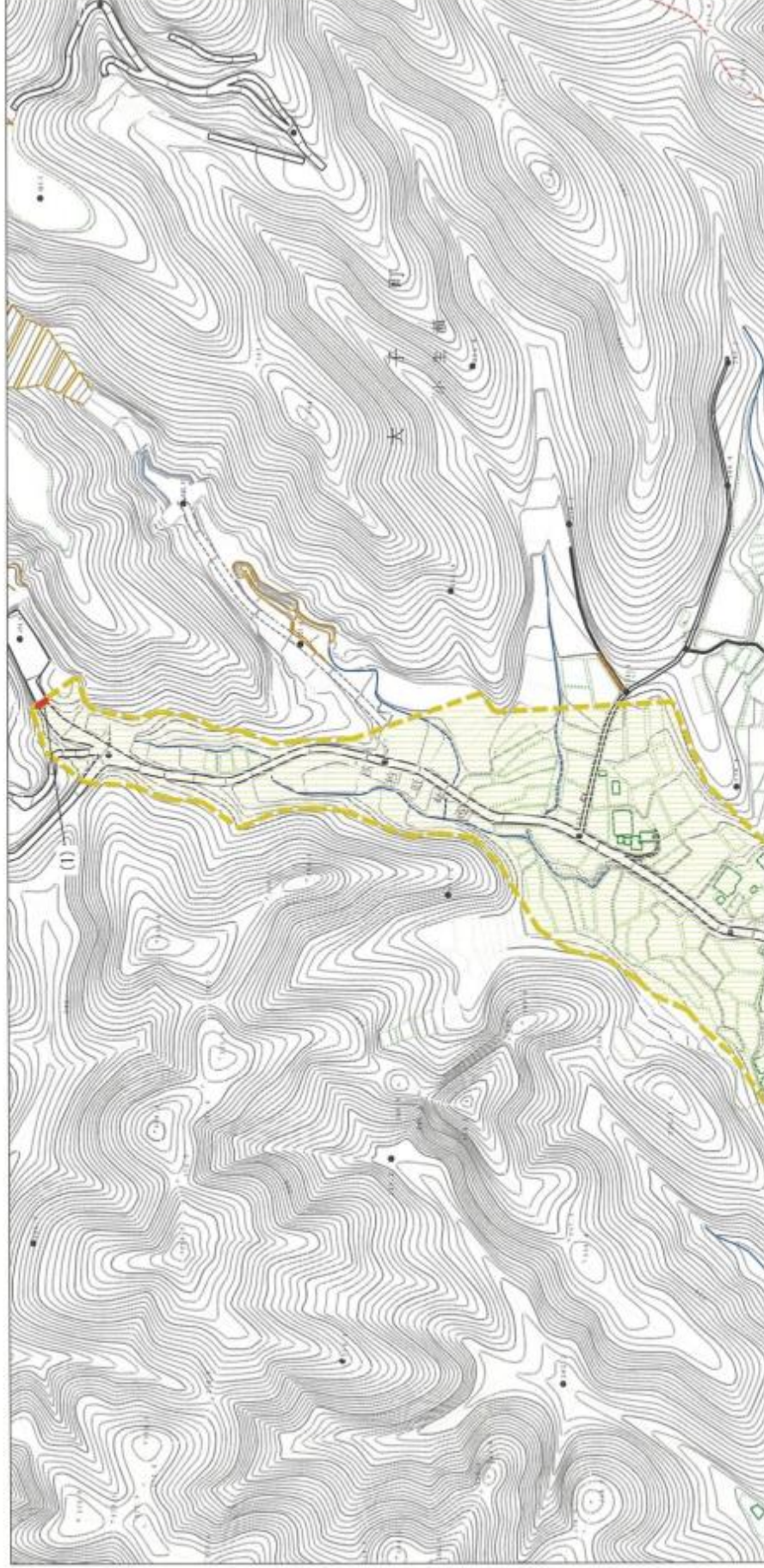


(1/25,000)

様式一1(土) 土砂災害警戒区域・土砂災害特別警戒区域 位置図	自然現象の種類	土石流
	渓流番号	364-I-140-1
	渓流名	長谷津沢
	所在地	茨城県久慈郡大子町大字小生瀬

「測量法に基づく国土地理院長承認（複製）R 5JHf 227」 「本製品を複製する場合には、国土地理院の長の承認を得なければならない。」

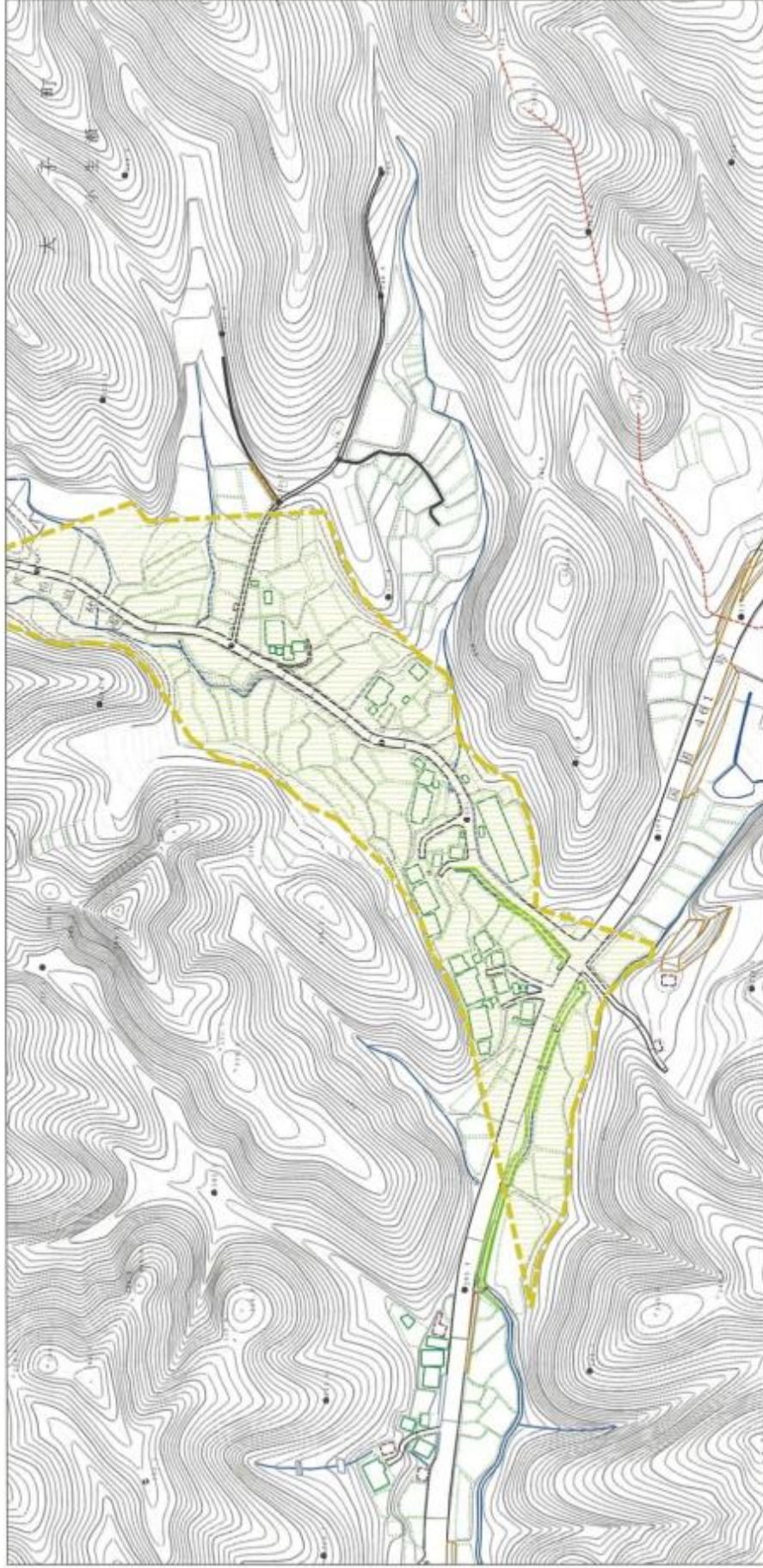
土砂災害警戒区域等の指定に係る図書（その2）



0 1 100m

横式一2 (土)			国土院が平成29年度国土総合調査事業に採択された図書 本図書の制作は、国土院の委託を受けた国土院の調査結果に基づいて行われ、国土院の責任において行われる。 本図書の制作は、国土院の委託を受けた国土院の調査結果に基づいて行われ、国土院の責任において行われる。	N	自然現象	土石流	364-1-140-1
土砂災害警戒区域・土砂災害特別警戒区域					告示番号	茨城県告示第890号	364-1-140-1
区分図(その1)				縮尺	告示年月日	所在地	
				1:2,500	令和6年9月22日	茨城県久慈郡大子町	大字小生瀬

土砂災害警戒区域等の指定に係る図書（その2）



0 1 100m

様式一2（土） 土砂災害警戒区域・土砂災害特別警戒区域 区分図（その1）		土砂災害特別警戒区域等の指定に係る図書の作成 土砂災害特別警戒区域の指定に係る図書の作成 土砂災害警戒区域の指定に係る図書の作成 土砂災害警戒区域の指定に係る図書の作成		100m 1:2,500	告示番号 告示年月日	土石流 茨城県告示第890号 令和6年8月22日	河川番号 河川名 所在地	364-1-140-1 長谷津沢 茨城県久慈郡大子町 大字小生瀬
--	--	---	--	-----------------	---------------	--------------------------------	--------------------	---

土砂災害警戒区域等の指定の公示に係る図書（その2）



0 1 100m

様式一2（土） 土砂災害警戒区域・土砂災害特別警戒区域 区分図（その1）		土砂災害特別警戒区域第二種警戒区域に該当する区域 土砂災害特別警戒区域に該当する区域、土砂災害特別警戒区域に該当する区域 土砂災害特別警戒区域に該当する区域、土砂災害特別警戒区域に該当する区域 土砂災害特別警戒区域に該当する区域		縮尺 1:2,500	自然現象 の種類 告示番号 告示年月日	土石流 茨城県告示第880号 令和5年8月22日	沢流番号 384-I-140-1 沢流名 長谷津沢 所在地 茨城県久慈郡大子町 大字小玉
--	--	---	--	---------------	------------------------------	--------------------------------	--

土砂災害警戒区域等の指定に係る図書（その2）



0 1 100m

<p>様式一2（土） 土砂災害警戒区域・土砂災害特別警戒区域 区分図（その1）</p>		<p>北緯東経座標表示法による位置の表示 <small>北緯の値は、緯度1°を単位とし、北緯の値は、北緯の値に1000を乗じた値とする。東経の値は、東経の値に1000を乗じた値とする。また、北緯の値は、北緯の値に1000を乗じた値とする。東経の値は、東経の値に1000を乗じた値とする。</small></p>		<p>100m</p>	<p>N</p>	<p>自然現象 の種別</p>	<p>土石流</p>	<p>沢流番号 364-1-140-1</p>
<p>土砂災害警戒区域 土砂災害特別警戒区域 区分図（その1）</p>		<p>北緯東経座標表示法による位置の表示 <small>北緯の値は、緯度1°を単位とし、北緯の値は、北緯の値に1000を乗じた値とする。東経の値は、東経の値に1000を乗じた値とする。また、北緯の値は、北緯の値に1000を乗じた値とする。東経の値は、東経の値に1000を乗じた値とする。</small></p>		<p>100m</p>	<p>N</p>	<p>告示番号</p>	<p>示報告示第800号</p>	<p>沢流名 長谷津沢</p>
<p>土砂災害警戒区域 土砂災害特別警戒区域 区分図（その1）</p>		<p>北緯東経座標表示法による位置の表示 <small>北緯の値は、緯度1°を単位とし、北緯の値は、北緯の値に1000を乗じた値とする。東経の値は、東経の値に1000を乗じた値とする。また、北緯の値は、北緯の値に1000を乗じた値とする。東経の値は、東経の値に1000を乗じた値とする。</small></p>		<p>100m</p>	<p>N</p>	<p>告示年月日</p>	<p>令和6年8月27日</p>	<p>所在地 茨城県久慈郡大子町 大字小生瀬</p>
<p>土砂災害警戒区域 土砂災害特別警戒区域 区分図（その1）</p>		<p>北緯東経座標表示法による位置の表示 <small>北緯の値は、緯度1°を単位とし、北緯の値は、北緯の値に1000を乗じた値とする。東経の値は、東経の値に1000を乗じた値とする。また、北緯の値は、北緯の値に1000を乗じた値とする。東経の値は、東経の値に1000を乗じた値とする。</small></p>		<p>100m</p>	<p>N</p>	<p>縮尺</p>	<p>1:2,500</p>	

土砂災害警戒区域等の指定に係る図書(その3)



0 25 50 100
m

様式一3(土)
土砂災害警戒区域・土砂災害特別警戒区域
区域図(その2)

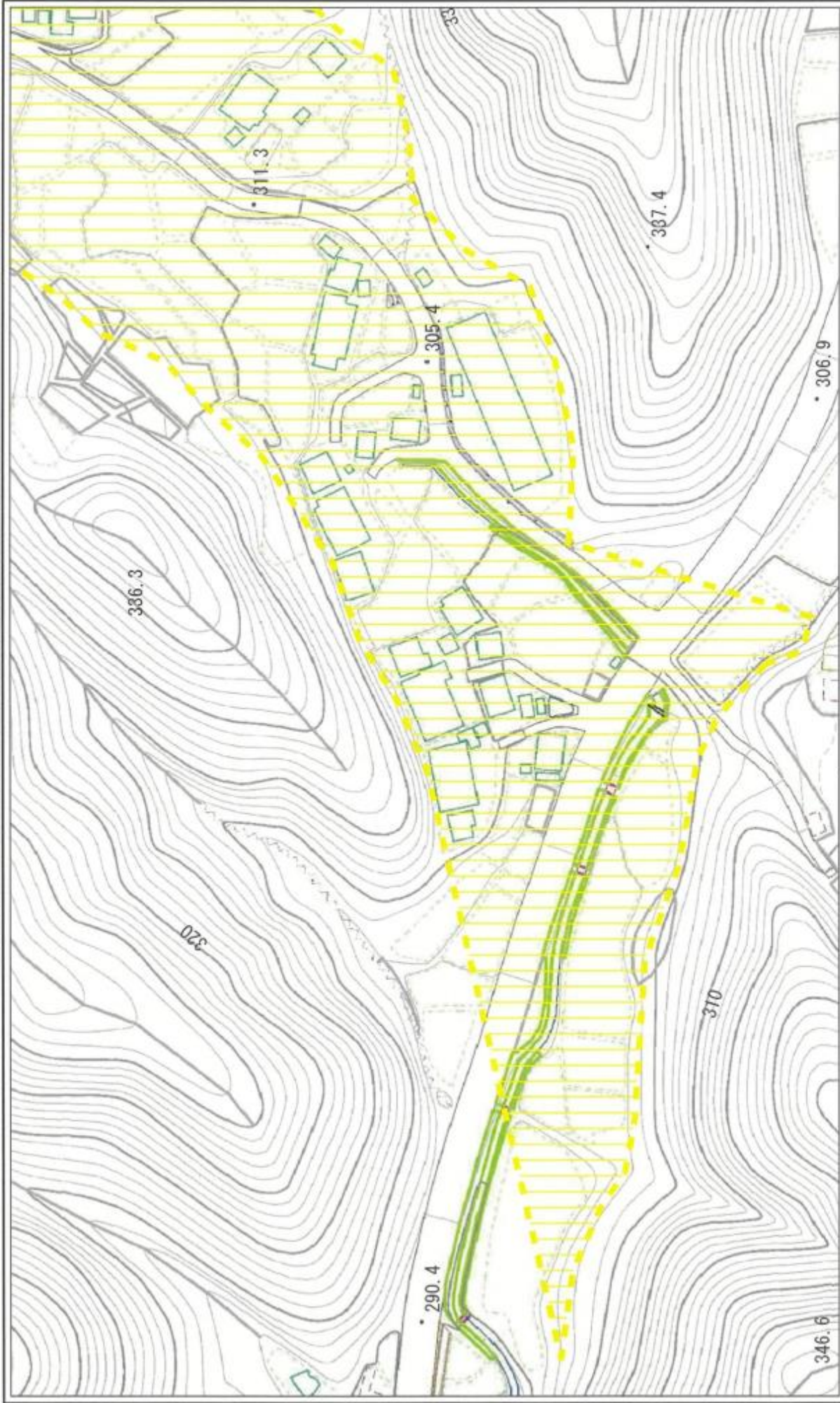
土砂災害警戒区域等指定第二種の基準に該当する区域
土砂災害警戒区域(土砂災害特別警戒区域)の指定
土砂災害警戒区域(土砂災害特別警戒区域)の指定
土砂災害警戒区域(土砂災害特別警戒区域)の指定
土砂災害警戒区域(土砂災害特別警戒区域)の指定
土砂災害警戒区域(土砂災害特別警戒区域)の指定

1:1,000
縮尺

告示年月日
告示番号
告示の種別
土砂災害警戒区域(土砂災害特別警戒区域)の指定
土砂災害警戒区域(土砂災害特別警戒区域)の指定
土砂災害警戒区域(土砂災害特別警戒区域)の指定

204-1-140-1
深沢番号
深沢名
所在姓
茨城県告示第890号
令和6年8月22日
茨城県久慈郡大子町大字小生園

土砂災害警戒区域等の指定に係る図書(その3)



様式-3(土) 土砂災害警戒区域・土砂災害特別警戒区域 区域図(その2)		自然現象 の種類 告示番号 告示年月日 編尺 1:1,000	土砂災害警戒区域等指定に係る土砂災害特別警戒区域 土砂災害警戒区域 土砂災害特別警戒区域 土砂災害警戒区域等指定に係る土砂災害特別警戒区域 土砂災害警戒区域等指定に係る土砂災害特別警戒区域 土砂災害警戒区域等指定に係る土砂災害特別警戒区域	深沢番号 深沢名 所在所	364-1-140-1 長谷津沢 令和6年8月22日 茨城県久慈郡大子町大字小生瀬
--	--	---	--	--------------------	--

土砂災害警戒区域等の指定に係る図書(その3)



様式一三(土)
土砂災害警戒区域・土砂災害特別警戒区域
区域図(その2)

土砂災害警戒区域等指定の二つの基準に該当する区域	503	自然保護の区域	国土交通省	384-1-140-1
土砂災害防止法(土砂災害防止法)の適用を受ける区域	504	土砂災害	国土交通省	384-1-140-1
土砂災害防止法(土砂災害防止法)の適用を受ける区域	505	告示番号	茨城県告示第890号	現況名
土砂災害防止法(土砂災害防止法)の適用を受ける区域	506	告示年月日	令和6年8月22日	所在地
土砂災害防止法(土砂災害防止法)の適用を受ける区域	507	縮尺	1:1,000	所在地
土砂災害防止法(土砂災害防止法)の適用を受ける区域	508			茨城県久慈郡大子町大字小学生通

土砂災害警戒区域等の指定に係る図書(その3)



<p>様式-3(土) 土砂災害警戒区域・土砂災害特別警戒区域 区域図(その2)</p>		<p>503</p>	<p>人</p>	<p>自然現象 の種類</p>	<p>土石流</p>	<p>図説番号 364-1-105-1</p>
<p>土砂災害警戒区域等指定に係る区域 土砂災害警戒区域(土砂災害特別警戒区域を除く) 土砂災害特別警戒区域(土砂災害警戒区域を除く) 土砂災害警戒区域等指定に係る区域(土砂災害警戒区域等指定に係る区域を除く) 土砂災害警戒区域等指定に係る区域(土砂災害警戒区域等指定に係る区域を除く)</p>		<p>告示番号 茨城県告示第890号</p>	<p>告示年月日 令和6年8月22日</p>	<p>図説名 茨城県久慈郡大子町大字小生瀬</p>	<p>所在地 茨城県久慈郡大子町大字小生瀬</p>	<p>図尺 1:1,000</p>

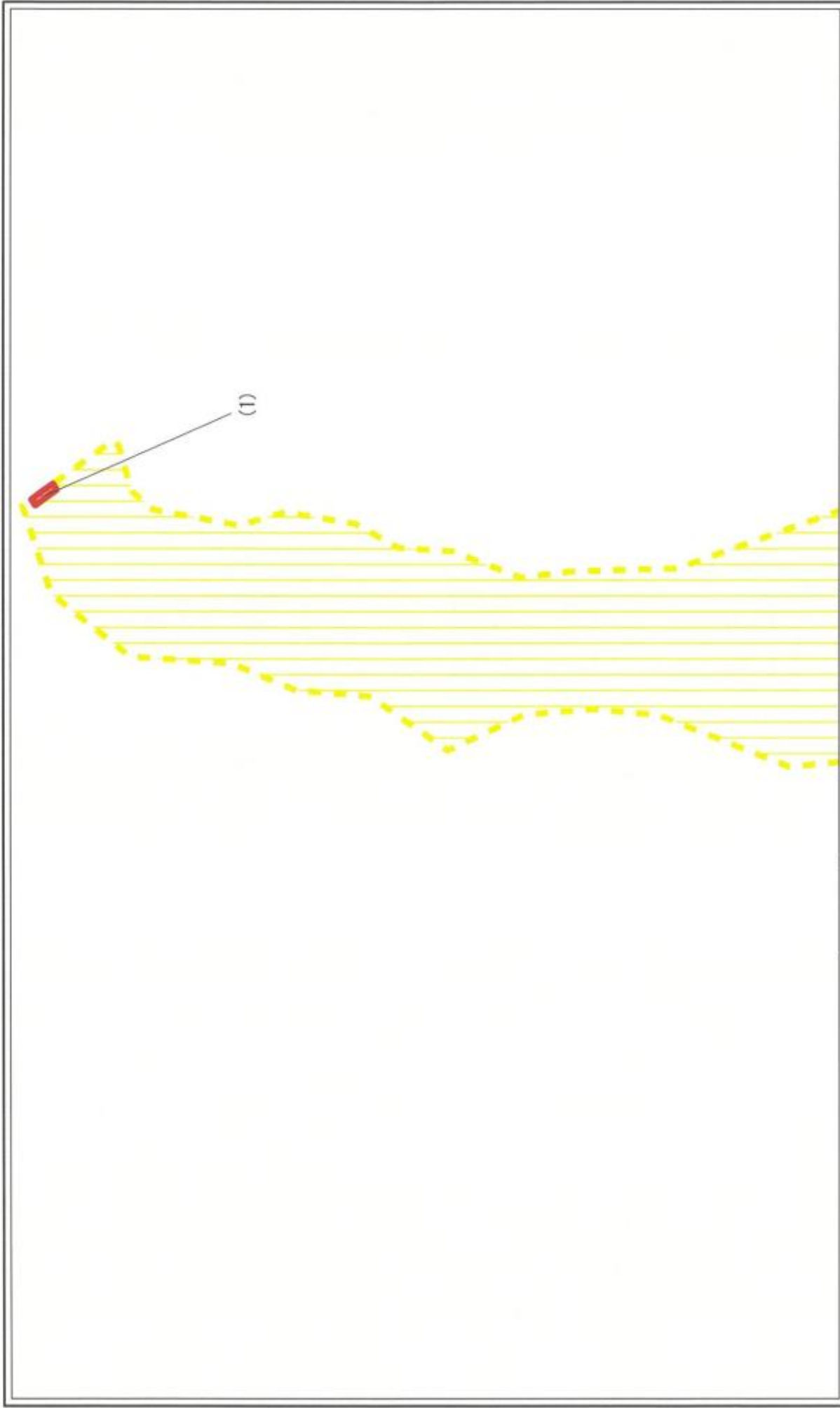
土砂災害警戒区域等の指定に係る図書(その3)



<p>土砂災害警戒区域等指定の届出に係る届出書の提出に係る位置</p> <p>土砂災害警戒区域等指定の届出に係る届出書の提出に係る位置</p> <p>土砂災害警戒区域等指定の届出に係る届出書の提出に係る位置</p> <p>土砂災害警戒区域等指定の届出に係る届出書の提出に係る位置</p>		<p>自然現象 の種別</p> <p>土砂災害</p>	<p>河川番号</p> <p>364-1-140-1</p>
<p>土砂災害警戒区域等指定の届出に係る届出書の提出に係る位置</p> <p>土砂災害警戒区域等指定の届出に係る届出書の提出に係る位置</p> <p>土砂災害警戒区域等指定の届出に係る届出書の提出に係る位置</p> <p>土砂災害警戒区域等指定の届出に係る届出書の提出に係る位置</p>		<p>告示番号</p> <p>茨城県告示第800号</p>	<p>河川名</p> <p>長谷津沢</p>
<p>土砂災害警戒区域等指定の届出に係る届出書の提出に係る位置</p> <p>土砂災害警戒区域等指定の届出に係る届出書の提出に係る位置</p> <p>土砂災害警戒区域等指定の届出に係る届出書の提出に係る位置</p> <p>土砂災害警戒区域等指定の届出に係る届出書の提出に係る位置</p>		<p>編入</p> <p>1:1,000</p>	<p>所在地</p> <p>茨城県久慈郡大子町大子小学生</p>
<p>土砂災害警戒区域等指定の届出に係る届出書の提出に係る位置</p> <p>土砂災害警戒区域等指定の届出に係る届出書の提出に係る位置</p> <p>土砂災害警戒区域等指定の届出に係る届出書の提出に係る位置</p> <p>土砂災害警戒区域等指定の届出に係る届出書の提出に係る位置</p>		<p>告示年月日</p> <p>令和6年8月22日</p>	

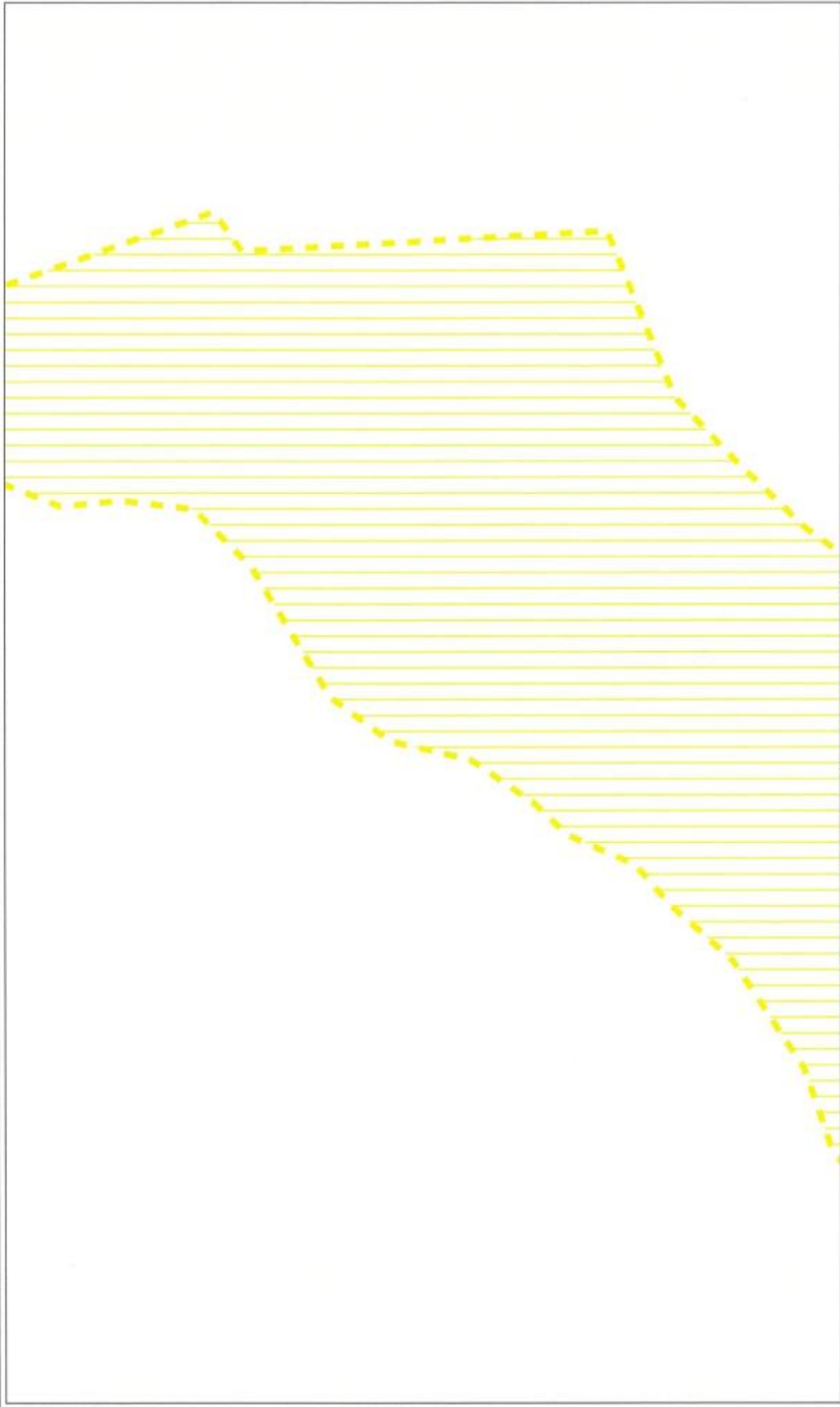
様式-3(土)
土砂災害警戒区域・土砂災害特別警戒区域
区域図(その2)

土砂災害警戒区域等の指定に係る図書(その4)



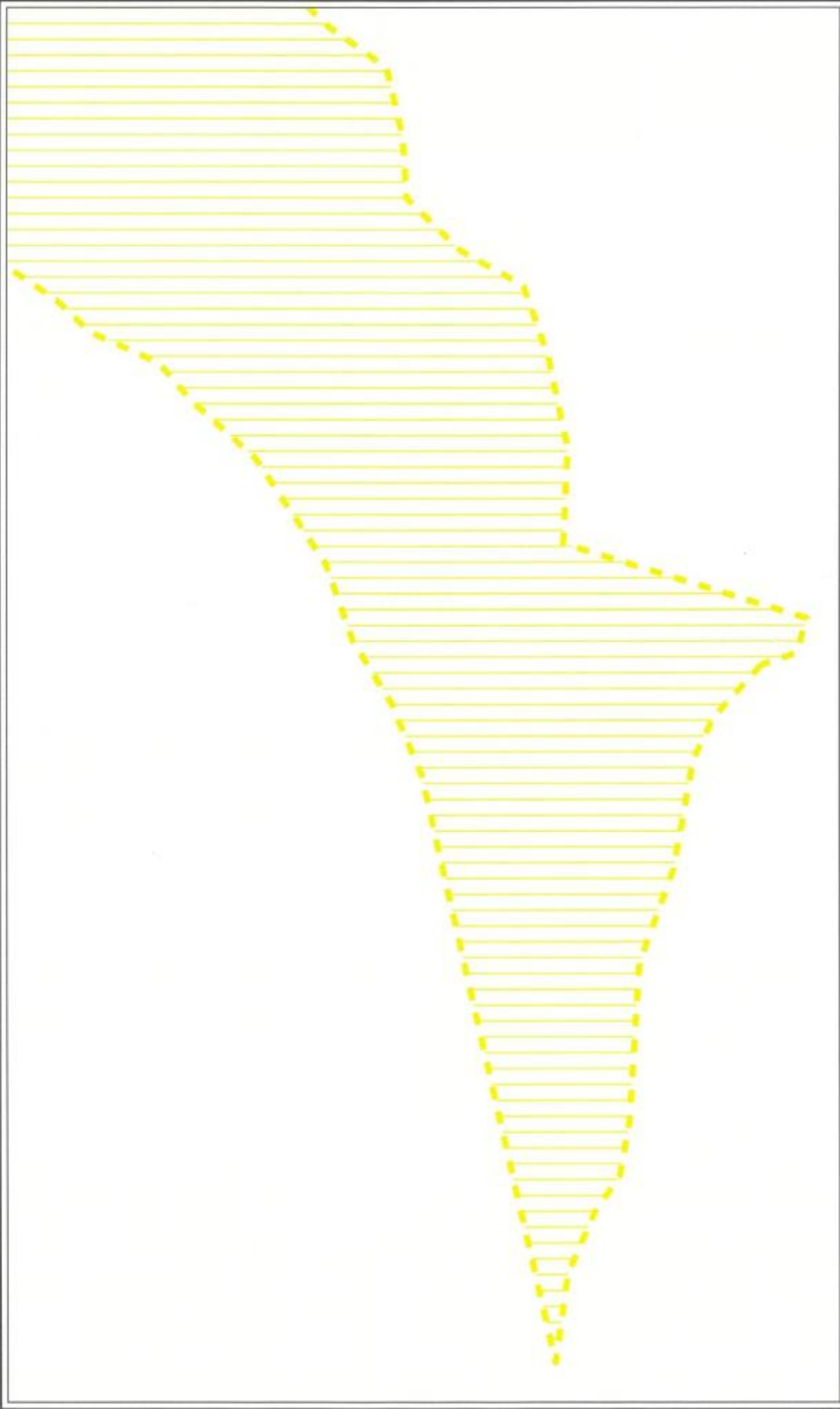
土砂災害特別警戒区域等指定に係る指定区域 土砂災害警戒区域・土砂災害特別警戒区域 の区域区分図 (土石流により建築物に作用すると想定される力)	土砂災害特別警戒区域等指定に係る指定区域 土砂災害警戒区域・土砂災害特別警戒区域 の区域区分図 (土砂災害特別警戒区域等指定に係る指定区域)	自然現象 の種類 土砂災害	告示番号 364-1-140-1	深沢番号 深沢名	364-1-140-1 長谷津沢
				告示番号 364-1-140-1	告示年月日 令和8年8月22日

土砂災害警戒区域等の指定に係る図書(その4)



株式会社 土砂災害警戒区域・土砂災害特別警戒区域 の区域区分図 (土石流により建築物に作用すると想定される力)	土砂災害防止法施行令第2条の規程に照準する区域 土砂災害防止法 土砂災害防止法第15条第1項 土砂災害防止法 土砂災害防止法第16条第1項 土砂災害防止法 土砂災害防止法第17条第1項 土砂災害防止法 土砂災害防止法第18条第1項 土砂災害防止法 土砂災害防止法第19条第1項 土砂災害防止法 土砂災害防止法第20条第1項 土砂災害防止法 土砂災害防止法第21条第1項 土砂災害防止法 土砂災害防止法第22条第1項 土砂災害防止法 土砂災害防止法第23条第1項 土砂災害防止法 土砂災害防止法第24条第1項 土砂災害防止法 土砂災害防止法第25条第1項 土砂災害防止法 土砂災害防止法第26条第1項 土砂災害防止法 土砂災害防止法第27条第1項 土砂災害防止法 土砂災害防止法第28条第1項 土砂災害防止法 土砂災害防止法第29条第1項 土砂災害防止法 土砂災害防止法第30条第1項 土砂災害防止法 土砂災害防止法第31条第1項 土砂災害防止法 土砂災害防止法第32条第1項 土砂災害防止法 土砂災害防止法第33条第1項 土砂災害防止法 土砂災害防止法第34条第1項 土砂災害防止法 土砂災害防止法第35条第1項 土砂災害防止法 土砂災害防止法第36条第1項 土砂災害防止法 土砂災害防止法第37条第1項 土砂災害防止法 土砂災害防止法第38条第1項 土砂災害防止法 土砂災害防止法第39条第1項 土砂災害防止法 土砂災害防止法第40条第1項 土砂災害防止法 土砂災害防止法第41条第1項 土砂災害防止法 土砂災害防止法第42条第1項 土砂災害防止法 土砂災害防止法第43条第1項 土砂災害防止法 土砂災害防止法第44条第1項 土砂災害防止法 土砂災害防止法第45条第1項 土砂災害防止法 土砂災害防止法第46条第1項 土砂災害防止法 土砂災害防止法第47条第1項 土砂災害防止法 土砂災害防止法第48条第1項 土砂災害防止法 土砂災害防止法第49条第1項 土砂災害防止法 土砂災害防止法第50条第1項 土砂災害防止法 土砂災害防止法第51条第1項 土砂災害防止法 土砂災害防止法第52条第1項 土砂災害防止法 土砂災害防止法第53条第1項 土砂災害防止法 土砂災害防止法第54条第1項 土砂災害防止法 土砂災害防止法第55条第1項 土砂災害防止法 土砂災害防止法第56条第1項 土砂災害防止法 土砂災害防止法第57条第1項 土砂災害防止法 土砂災害防止法第58条第1項 土砂災害防止法 土砂災害防止法第59条第1項 土砂災害防止法 土砂災害防止法第60条第1項 土砂災害防止法 土砂災害防止法第61条第1項 土砂災害防止法 土砂災害防止法第62条第1項 土砂災害防止法 土砂災害防止法第63条第1項 土砂災害防止法 土砂災害防止法第64条第1項 土砂災害防止法 土砂災害防止法第65条第1項 土砂災害防止法 土砂災害防止法第66条第1項 土砂災害防止法 土砂災害防止法第67条第1項 土砂災害防止法 土砂災害防止法第68条第1項 土砂災害防止法 土砂災害防止法第69条第1項 土砂災害防止法 土砂災害防止法第70条第1項 土砂災害防止法 土砂災害防止法第71条第1項 土砂災害防止法 土砂災害防止法第72条第1項 土砂災害防止法 土砂災害防止法第73条第1項 土砂災害防止法 土砂災害防止法第74条第1項 土砂災害防止法 土砂災害防止法第75条第1項 土砂災害防止法 土砂災害防止法第76条第1項 土砂災害防止法 土砂災害防止法第77条第1項 土砂災害防止法 土砂災害防止法第78条第1項 土砂災害防止法 土砂災害防止法第79条第1項 土砂災害防止法 土砂災害防止法第80条第1項 土砂災害防止法 土砂災害防止法第81条第1項 土砂災害防止法 土砂災害防止法第82条第1項 土砂災害防止法 土砂災害防止法第83条第1項 土砂災害防止法 土砂災害防止法第84条第1項 土砂災害防止法 土砂災害防止法第85条第1項 土砂災害防止法 土砂災害防止法第86条第1項 土砂災害防止法 土砂災害防止法第87条第1項 土砂災害防止法 土砂災害防止法第88条第1項 土砂災害防止法 土砂災害防止法第89条第1項 土砂災害防止法 土砂災害防止法第90条第1項 土砂災害防止法 土砂災害防止法第91条第1項 土砂災害防止法 土砂災害防止法第92条第1項 土砂災害防止法 土砂災害防止法第93条第1項 土砂災害防止法 土砂災害防止法第94条第1項 土砂災害防止法 土砂災害防止法第95条第1項 土砂災害防止法 土砂災害防止法第96条第1項 土砂災害防止法 土砂災害防止法第97条第1項 土砂災害防止法 土砂災害防止法第98条第1項 土砂災害防止法 土砂災害防止法第99条第1項 土砂災害防止法 土砂災害防止法第100条第1項	自然現象 の種類 土石流	深読番号 384-1-140-1
		告示番号 受検報告令第890号	深読名 長谷津沢

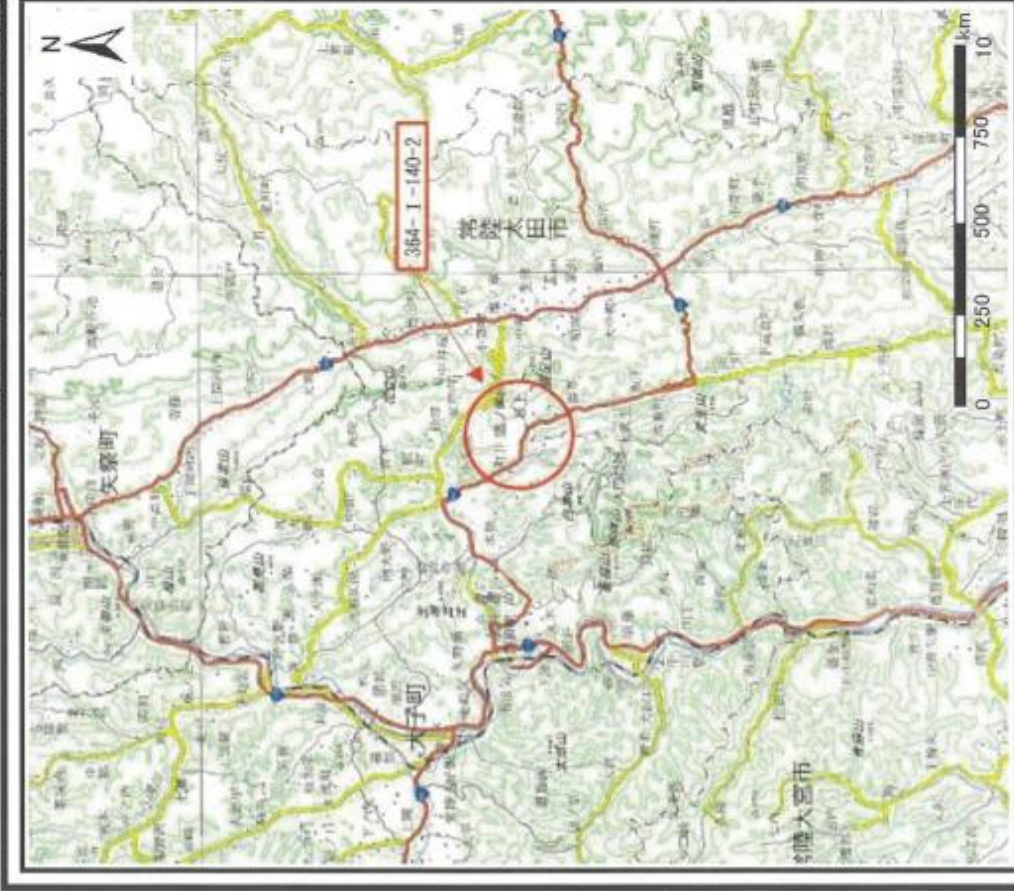
土砂災害警戒区域等の指定に係る図書(その4)



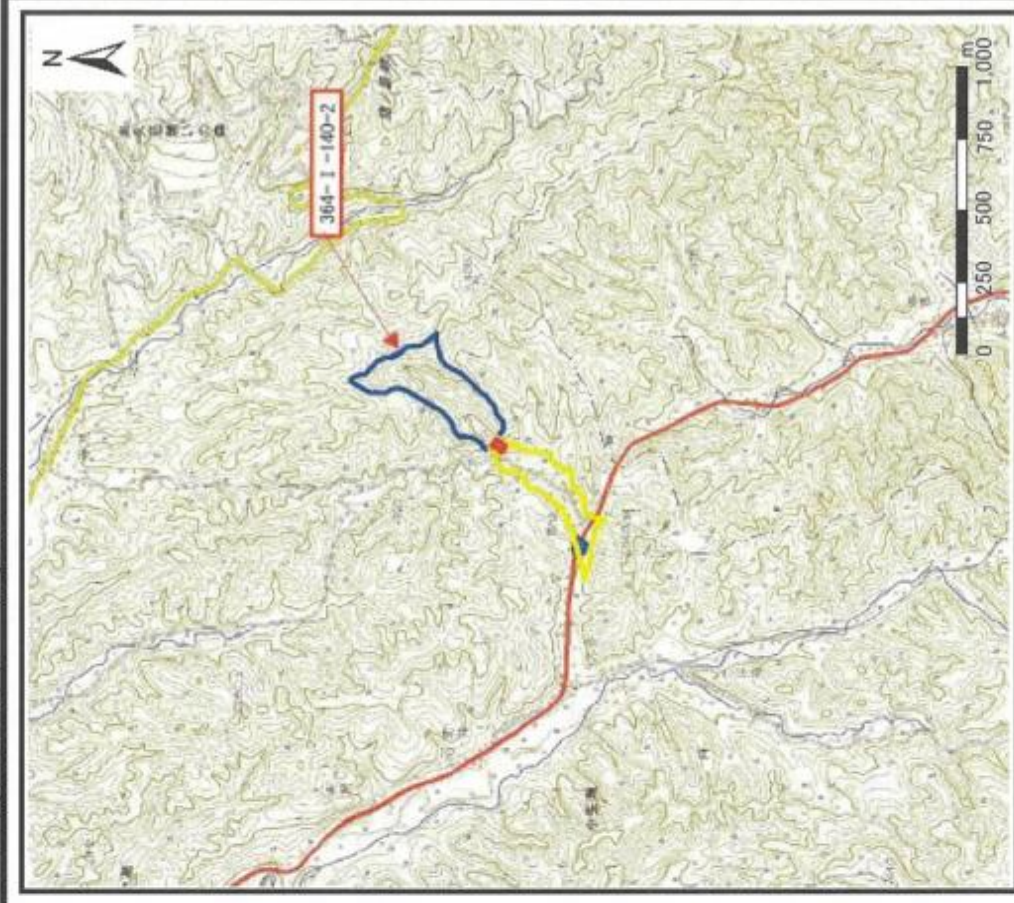
0 25 50 100 m

様式ー4(土) 土砂災害警戒区域・土砂災害特別警戒区域 の区域区分図 (土石流により建築物に作用すると想定される力)		土砂災害防止法施行令第2条の施行に關する区域 土砂災害防止法 土砂災害警戒区域等指定区域 土砂災害特別警戒区域等指定区域 土砂災害防止法 土砂災害特別警戒区域等指定区域 土砂災害防止法 土砂災害特別警戒区域等指定区域 土砂災害防止法 土砂災害特別警戒区域等指定区域	自然現象 の種類 土石流	深さ番号 深さ名 364-1-140-1 基台深況
自然現象 の種類 土石流	告示番号 告示名 土砂災害警戒区域890号	告示年月日 告示名 令和6年9月22日	所在地 茨城県久慈郡大子町大字小生瀬	
人員 編成 1:1,000				

土砂災害警戒区域等の指定の公示に係る図書（その1）



(1/200,000)



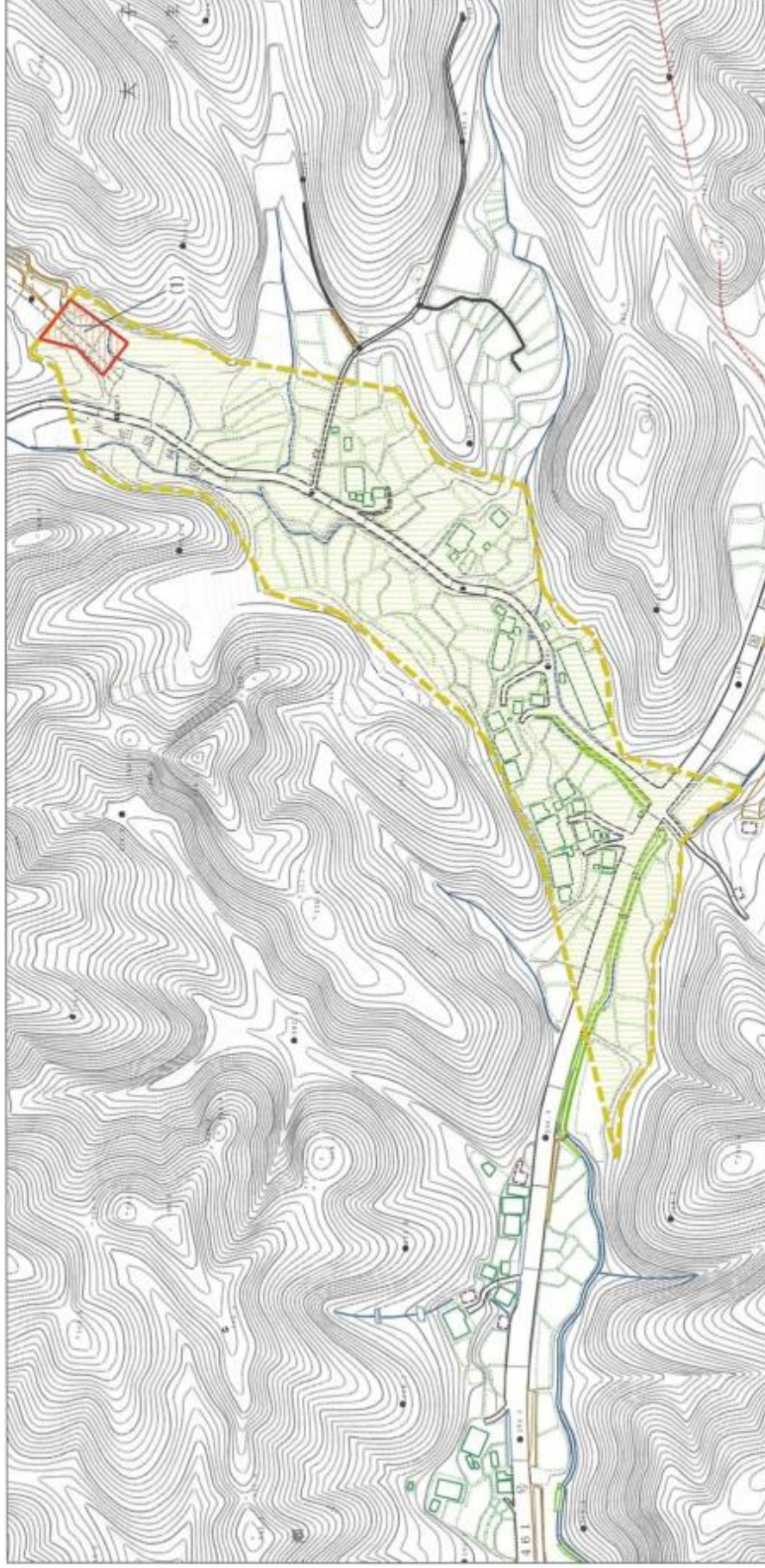
(1/25,000)

土砂災害警戒区域等の指定の公示に係る図書（その1）	
自然現象の種類	土石流
溪流番号	364-I-140-2
溪流名	長谷津沢
所在地	茨城県久慈郡大子町大字小生瀬

様式一1（土）
土砂災害警戒区域・土砂災害特別警戒区域 位置図

「測量法に基づく国土地理院長承認（複製）R 5JHf 227」「本製品を複製する場合には、国土地理院の長の承認を得なければならない。」

土砂災害警戒区域等の指定に係る図書（その2）



0 1 100m

様式-2 (土) 土砂災害警戒区域・土砂災害特別警戒区域 区分図 (その1)	土砂災害警戒区域等指定区域の指定に係る図書		N 	土砂災害 土砂災害特別警戒区域	土砂災害 土砂災害特別警戒区域	364-1-140-2
	土砂災害警戒区域 土砂災害特別警戒区域	土砂災害警戒区域等指定区域の指定に係る図書 土砂災害警戒区域等指定区域の指定に係る図書 土砂災害特別警戒区域等指定区域の指定に係る図書	土砂災害警戒区域等指定区域の指定に係る図書 土砂災害警戒区域等指定区域の指定に係る図書 土砂災害特別警戒区域等指定区域の指定に係る図書	告示番号 告示年月日	土砂災害 土砂災害特別警戒区域	土砂災害 土砂災害特別警戒区域

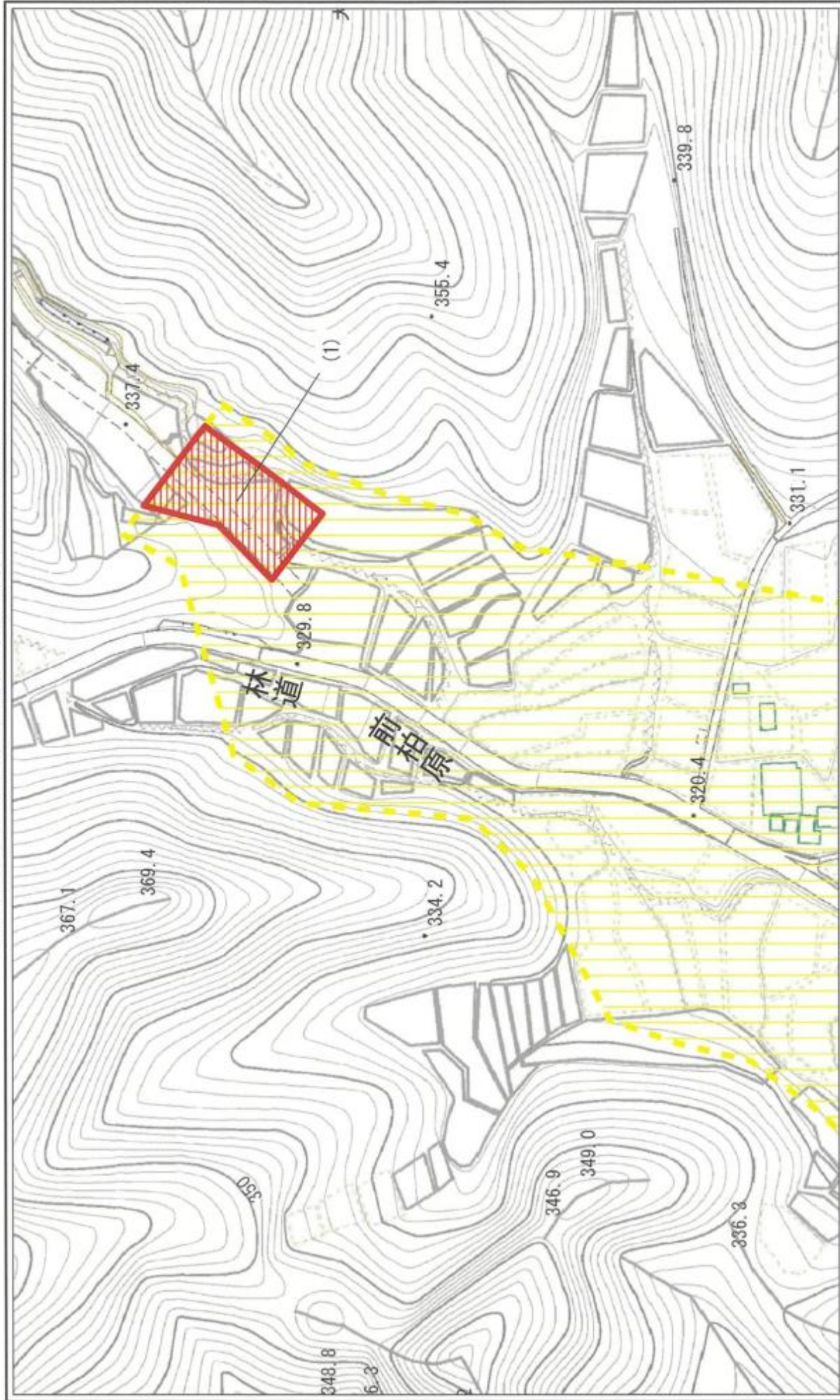
土砂災害警戒区域等の指定に係る図書（その2）



0 1 100m

<p>様式-2 (土)</p> <p>土砂災害警戒区域・土砂災害特別警戒区域 区分図 (その1)</p>		<p>本図は国土交通省国土院の作成した図書の複製に該当する図書</p> <p>本図は国土院が作成した図書の複製に該当する図書</p> <p>本図は国土院が作成した図書の複製に該当する図書</p> <p>本図は国土院が作成した図書の複製に該当する図書</p>	<p>縮尺</p> <p>1:2,500</p>	<p>告示年月日</p> <p>令和6年8月22日</p>	<p>告示番号</p> <p>茨城県告示第890号</p>	<p>自然現象の種類</p> <p>土石流</p>	<p>深流番号</p> <p>364-1-140-2</p>	<p>所在地</p> <p>茨城県久慈郡大子町 大字小生瀬</p>
--	--	--	--------------------------	-------------------------------	-------------------------------	---------------------------	--------------------------------	---------------------------------------

土砂災害警戒区域等の指定に係る図書(その3)



土砂災害警戒区域等指定第二種区域に指定する区域 土砂災害警戒区域等指定第一種区域に指定する区域 土砂災害警戒区域等指定第三種区域に指定する区域 指定区域外 境界に属する 区域に属する		1:1,000 縮尺	1 縮尺	自然現象 の種別 告示番号 告示年月日	土石流 警戒告示番号09号 令和6年8月22日	図説番号 図説名 所在地	304-1-140-2 長谷津沢 茨城県八郷郡大子町大字小生瀬
様式-3(土) 土砂災害警戒区域・土砂災害特別警戒区域 区域図(その2)							

土砂災害警戒区域等の指定に係る図書(その3)



様式-3(土)
土砂災害警戒区域・土砂災害特別警戒区域
区域図(その2)

土砂災害警戒区域等指定第二号の基準に適合する区域
土砂災害警戒区域の指定(土砂災害特別警戒区域を除く)
土砂災害特別警戒区域の指定(土砂災害警戒区域を除く)
土砂災害警戒区域・土砂災害特別警戒区域の指定(土砂災害警戒区域を除く)
土砂災害特別警戒区域の指定(土砂災害警戒区域を除く)
土砂災害警戒区域・土砂災害特別警戒区域の指定(土砂災害特別警戒区域を除く)
土砂災害特別警戒区域の指定(土砂災害警戒区域を除く)

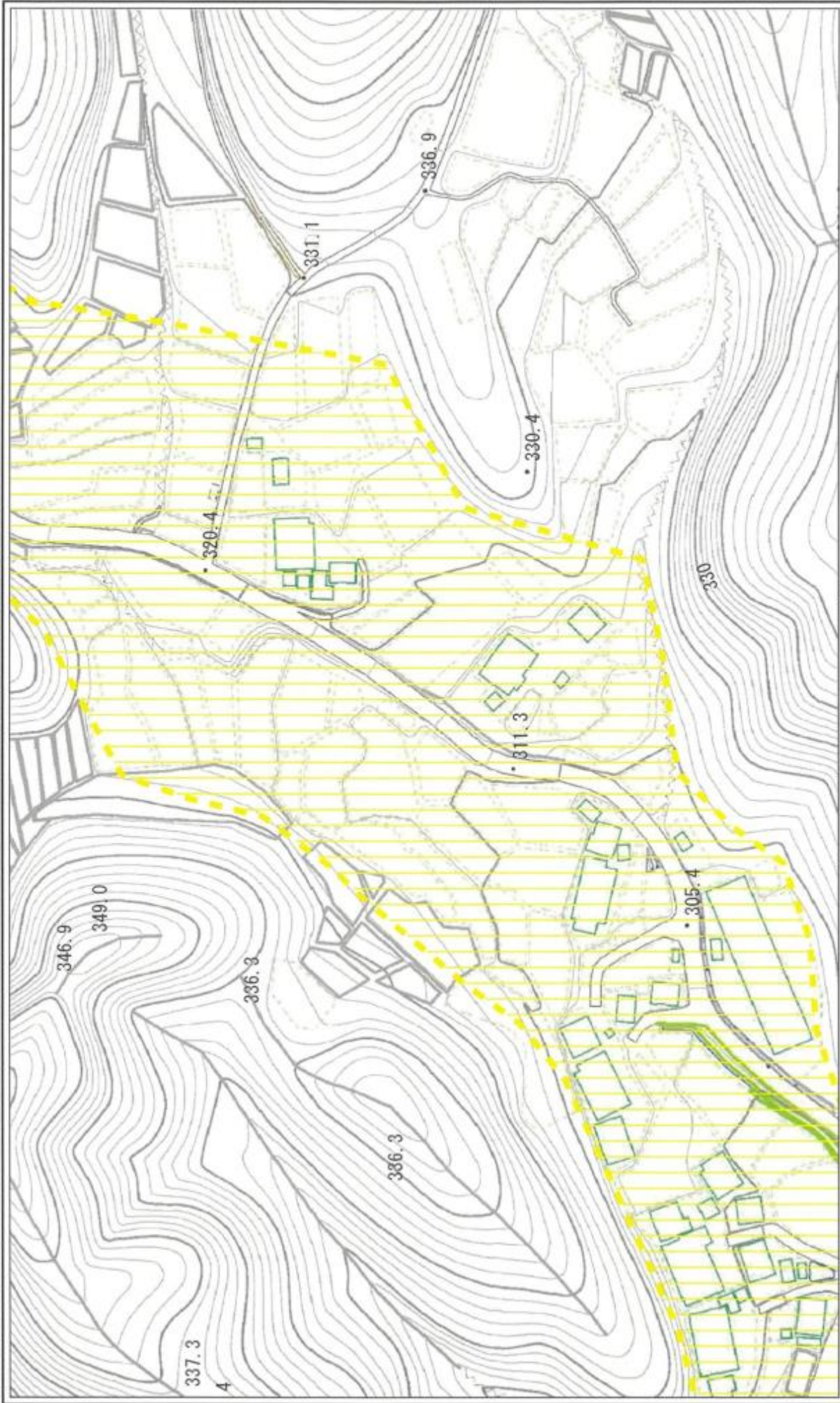
告示番号
304-1-140-2
告示年月日
令和0年09月22日
告示の区域
茨城県久慈郡大子町大字小学小生圃

告示番号
304-1-140-2
告示年月日
令和0年09月22日
告示の区域
茨城県久慈郡大子町大字小学小生圃

告示番号
304-1-140-2
告示年月日
令和0年09月22日
告示の区域
茨城県久慈郡大子町大字小学小生圃

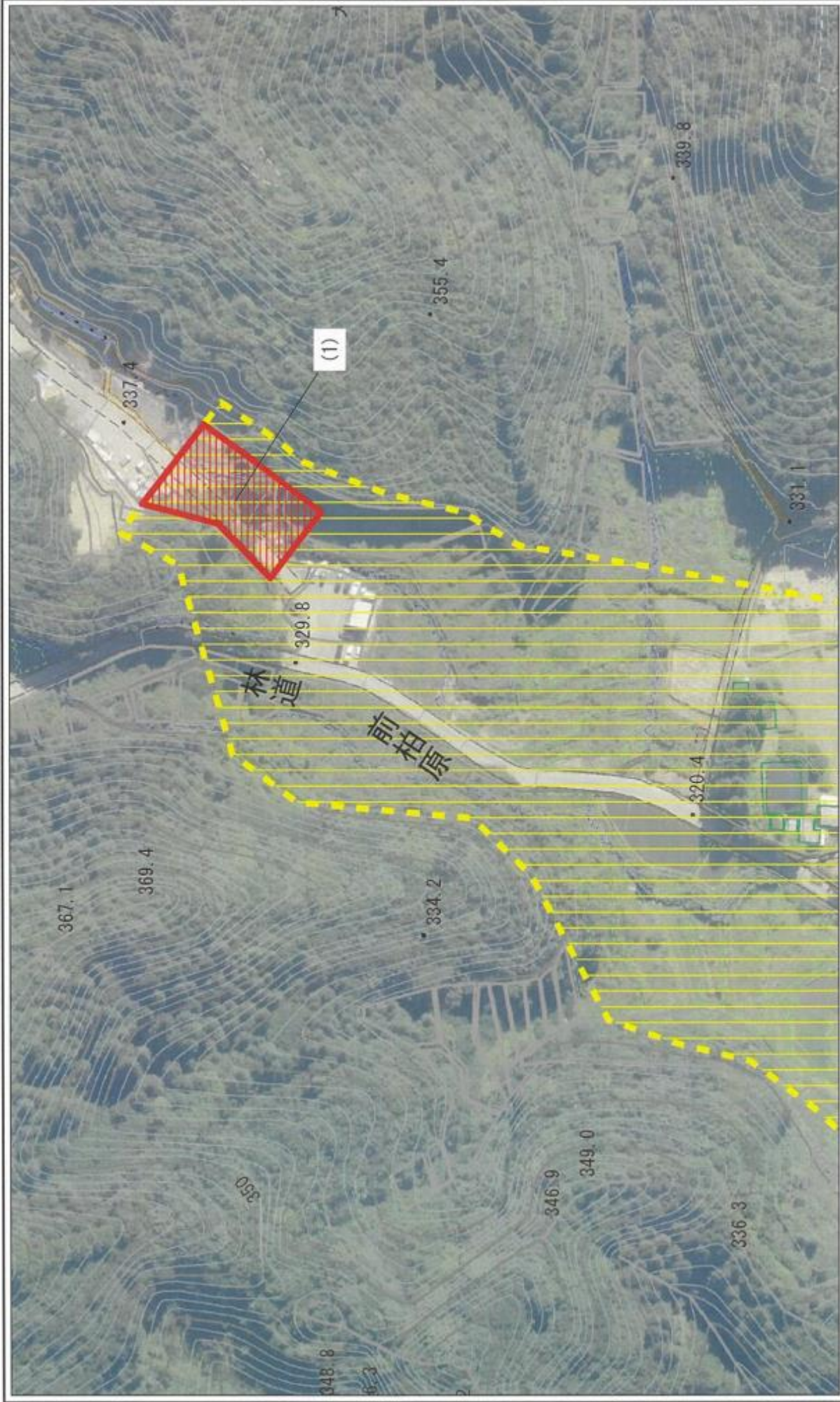
告示番号
304-1-140-2
告示年月日
令和0年09月22日
告示の区域
茨城県久慈郡大子町大字小学小生圃

土砂災害警戒区域等の指定に係る図書(その3)



<p>土砂災害防止法施行令第2条の基準に該当する区域 土砂災害防止法施行令第2条の基準に該当する区域 土砂災害防止法施行令第2条の基準に該当する区域 土砂災害防止法施行令第2条の基準に該当する区域 土砂災害防止法施行令第2条の基準に該当する区域</p>		<p>1:1,000 縮尺</p>	<p>告示番号 告示年月日</p>	<p>自然現象 の種類</p>	<p>土石流 茶臼山地区590号</p>	<p>図説番号 図説名</p>	<p>304-1-140-2 長谷津沢</p>
<p>様式-3(土) 土砂災害警戒区域・土砂災害特別警戒区域 区域図(その2)</p>		<p>告示年月日 令和6年8月22日</p>		<p>所在地 茨城県久慈郡大子町大字小生淵</p>			

土砂災害警戒区域等の指定に係る図書(その3)



土砂災害警戒区域等指定施行令第2条の基準に照準する区域 土砂災害警戒区域(土砂災害警戒区域)の指定に係る図書(その3) 施行令第2条の(5)に規定する区域(土砂災害警戒区域)の指定に係る図書(その3)		1:1,000 縮尺	告示年月日 令和6年8月22日	告示番号 茨城県告示第890号	土石流 深さ 所在	深さ 所在	深さ 所在
土砂災害警戒区域等指定施行令第2条の基準に照準する区域 土砂災害警戒区域(土砂災害警戒区域)の指定に係る図書(その3) 施行令第2条の(5)に規定する区域(土砂災害警戒区域)の指定に係る図書(その3)		1:1,000 縮尺	告示年月日 令和6年8月22日	告示番号 茨城県告示第890号	土石流 深さ 所在	深さ 所在	深さ 所在
土砂災害警戒区域等指定施行令第2条の基準に照準する区域 土砂災害警戒区域(土砂災害警戒区域)の指定に係る図書(その3) 施行令第2条の(5)に規定する区域(土砂災害警戒区域)の指定に係る図書(その3)		1:1,000 縮尺	告示年月日 令和6年8月22日	告示番号 茨城県告示第890号	土石流 深さ 所在	深さ 所在	深さ 所在

様式-3(土)
土砂災害警戒区域・土砂災害特別警戒区域
区域図(その2)

土砂災害警戒区域等の指定に係る図書(その3)



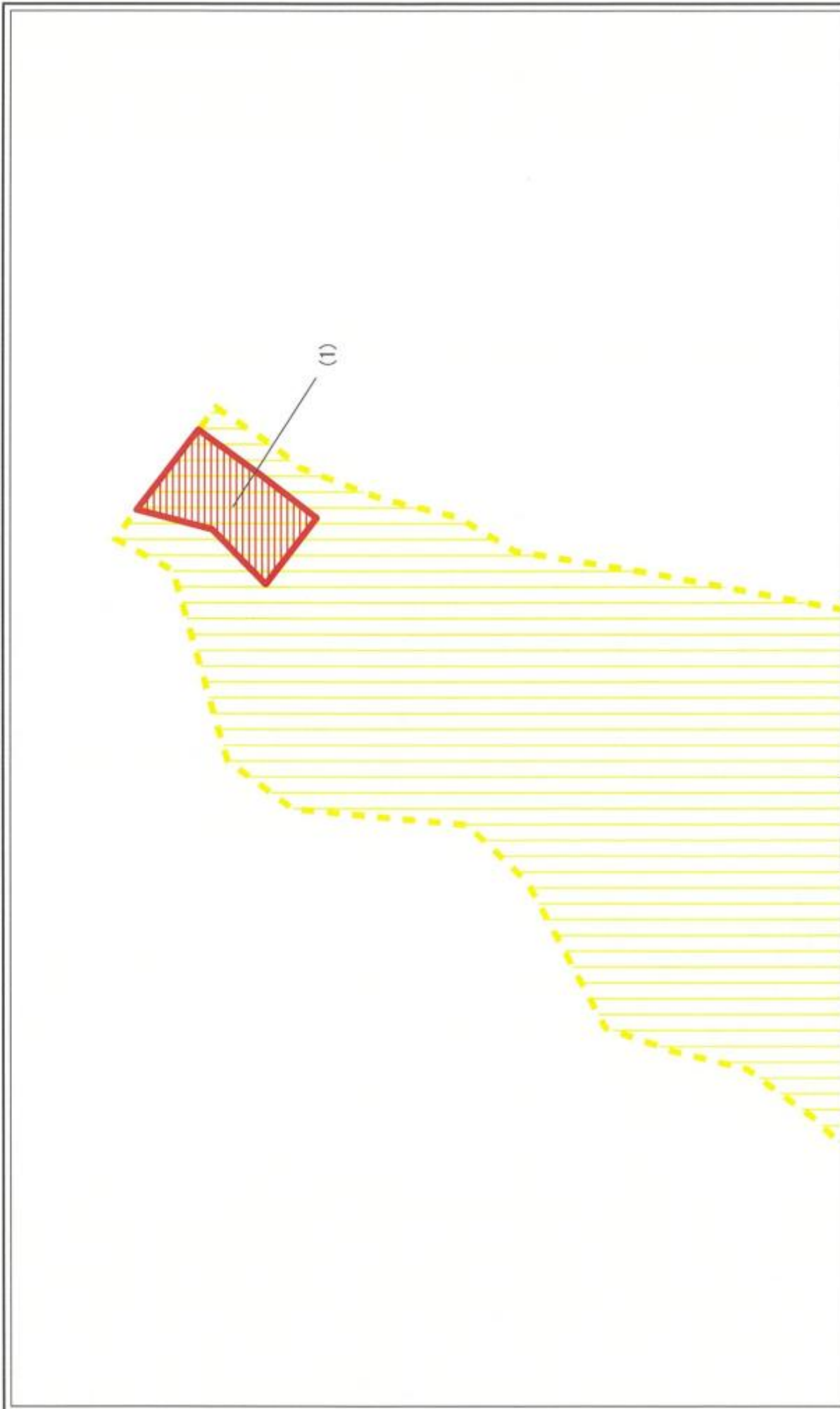
<p>本図は、国土交通省が定める「土砂災害警戒区域等指定に関する図書の作成及び公表に関する省令」に基づき作成されたものである。</p> <p>本図は、国土交通省が定める「土砂災害警戒区域等指定に関する図書の作成及び公表に関する省令」に基づき作成されたものである。</p>		<p>自然現象 の発生</p>	<p>土石流</p>	<p>図書番号</p> <p>364-1-140-2</p>
<p>本図は、国土交通省が定める「土砂災害警戒区域等指定に関する図書の作成及び公表に関する省令」に基づき作成されたものである。</p> <p>本図は、国土交通省が定める「土砂災害警戒区域等指定に関する図書の作成及び公表に関する省令」に基づき作成されたものである。</p>		<p>告示番号</p> <p>364-1-140-2</p>	<p>図書名</p> <p>長谷津沢</p>	<p>所在所</p> <p>茨城県久慈郡式子町式子小生園</p>
<p>本図は、国土交通省が定める「土砂災害警戒区域等指定に関する図書の作成及び公表に関する省令」に基づき作成されたものである。</p> <p>本図は、国土交通省が定める「土砂災害警戒区域等指定に関する図書の作成及び公表に関する省令」に基づき作成されたものである。</p>		<p>告示年月日</p> <p>令和6年8月22日</p>	<p>縮尺</p> <p>1:1,000</p>	<p>図書</p>
<p>様式-3(土) 土砂災害警戒区域・土砂災害特別警戒区域 区域図(その2)</p>				

土砂災害警戒区域等の指定に係る図書(その3)



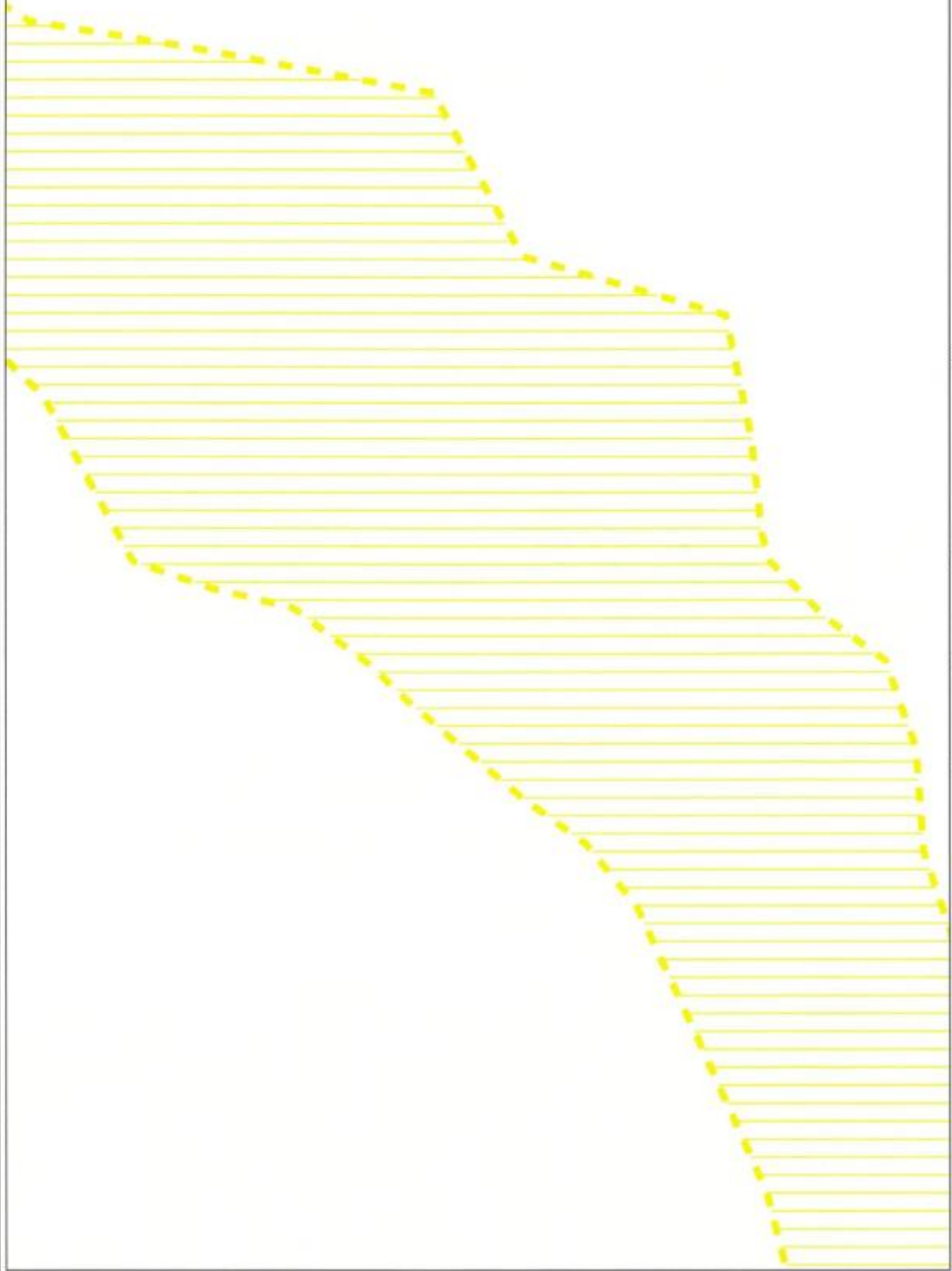
<p>土砂災害警戒区域等指定の基準に該当する区域 土砂災害防止法 土砂災害防止法施行令 土砂災害防止法施行規則 土砂災害防止法 土砂災害防止法施行令 土砂災害防止法施行規則 土砂災害防止法 土砂災害防止法施行令 土砂災害防止法施行規則 土砂災害防止法 土砂災害防止法施行令 土砂災害防止法施行規則</p>		<p>自然現象 の種別</p>	<p>土石流</p>	<p>図説番号</p>	<p>384-1-140-2</p>
<p>土砂災害警戒区域・土砂災害特別警戒区域 区域図(その2)</p>		<p>告示番号</p>	<p>茨城県告示第090号</p>	<p>図説名</p>	<p>長谷津沢</p>
<p>図説</p>		<p>縮尺</p>	<p>1:1,000</p>	<p>所在地</p>	<p>茨城県久慈郡大子町大子小生瀬</p>
<p>様式-3(土)</p>		<p>告示年月日</p>	<p>令和5年8月22日</p>	<p>所在期</p>	

土砂災害警戒区域等の指定に係る図書(その4)



<p>土砂災害警戒区域等指定の区域 土砂災害警戒区域・土砂災害特別警戒区域 の区域区分図 (土石流により建築物に作用すると想定される力)</p>	<p>土砂災害警戒区域等指定の区域 土砂災害警戒区域・土砂災害特別警戒区域 の区域区分図 土砂災害警戒区域等指定の区域 土砂災害警戒区域・土砂災害特別警戒区域 の区域区分図 土砂災害警戒区域等指定の区域 土砂災害警戒区域・土砂災害特別警戒区域 の区域区分図</p>	<p>1:1,000</p>	<p>告示番号 11,000</p>	<p>告示年月日 令和6年8月22日</p>	<p>土石流 茨城県告示第890号</p>	<p>図説番号 茨城県久慈郡大子町大字小生瀬</p>
--	--	----------------	------------------------	----------------------------	---------------------------	--------------------------------

土砂災害警戒区域等の指定に係る図書(その4)



0 25 50 100 m

様式-4(土)
土砂災害警戒区域・土砂災害特別警戒区域
の区域区分図
(土石流により建築物に作用すると想定される力)

土砂災害警戒区域等指定条例第二条の区域に該当する区域
土砂災害警戒区域(土砂災害特別警戒区域を除く)の区域
土砂災害警戒区域(土砂災害特別警戒区域を除く)の区域
土砂災害警戒区域(土砂災害特別警戒区域を除く)の区域
土砂災害警戒区域(土砂災害特別警戒区域を除く)の区域
土砂災害警戒区域(土砂災害特別警戒区域を除く)の区域

5000
10000
1:1,000

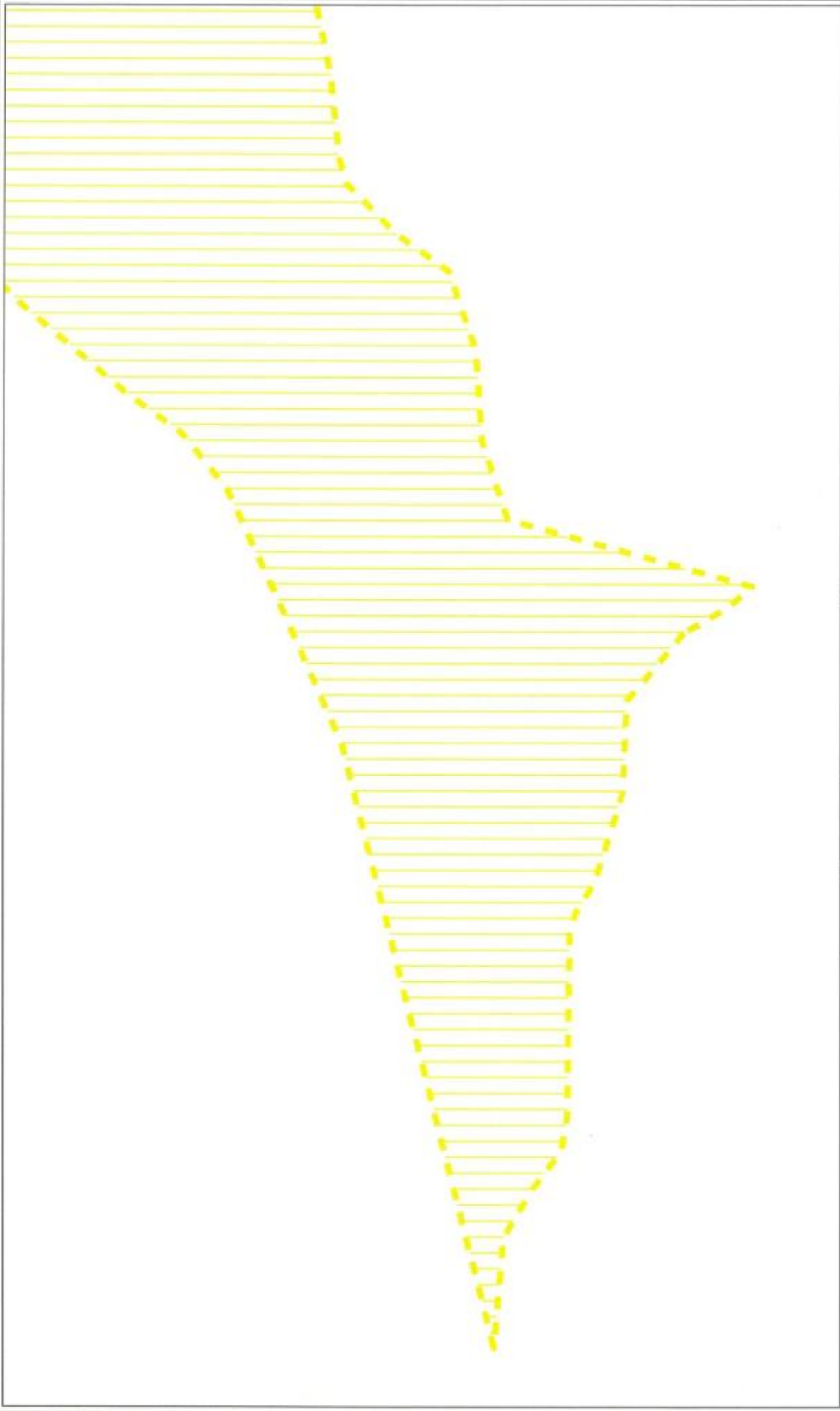
N
人
編尺

告示番号
茨城県告示第890号
告示年月日
令和6年8月22日

採測番号
茨城県久慈郡大子町大字小生瀬

364-1-100-2
長谷津沢

土砂災害警戒区域等の指定に係る図書(その4)



0 25 50 100 100m

様式一4(土)
土砂災害警戒区域・土砂災害特別警戒区域
の区域区分図
(土石流により建築物に作用すると想定される力)

土砂災害特別警戒区域等第二種の基準に該当する区域
土砂災害警戒区域・土砂災害特別警戒区域、土石流
発生等第三種の
土砂災害警戒区域等第一種の基準に適合し、土砂
災害特別警戒区域に指定する
区域

3885
3886

告示番号
1:1,000告示年月日

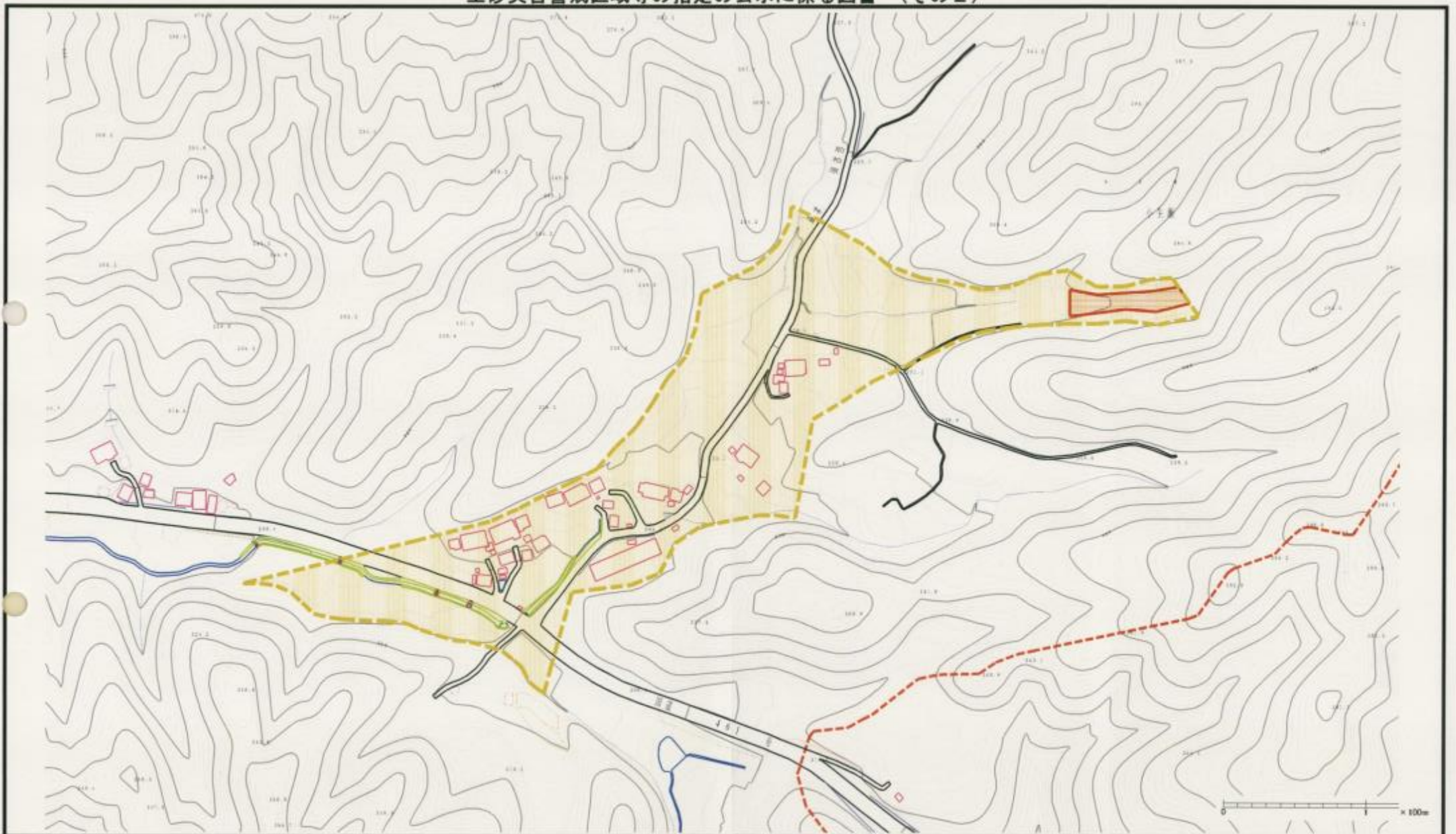
告示番号
告示年月日

深沢名
所在地

深沢名
所在地

384-1-10-2
長谷津沢
茨城県久慈郡大子町大字小学生瀬

土砂災害警戒区域等の指定の公示に係る図書（その2）



様式-2(土)
土砂災害警戒区域・土砂災害特別警戒区域 区分図(その1)

土砂災害防止法施行令第二条の基準に該当する区域		 縮尺 1:2,500	自然現象の種類	土石流	渓流番号	364-1-140-3
土砂災害防止法施行令第三條の基準に該当する区域	 土石流の高さが1mを超える場合、土石等の移動による力が30kN/m ² を超える区域		公示番号	茨城県告示第1504号	渓流名	長谷津沢
その他の区域	 土石流の高さが1mを超える場合、土石等の移動による力が30kN/m ² を超えない区域		公示年月日	平成19年12月17日	所在地	茨城県久慈郡大子町大字小生瀬
						

土砂災害警戒区域等の指定の公示に係る図書（その3）



様式-3（土）
土砂災害警戒区域・土砂災害特別警戒区域 区分図（その3）

土砂災害防止法施行令第2条の基準に該当する区域			N ↑	自然現象の種類	土石流	渓流番号	364-1-140-3
土砂災害防止法施行令第3条の基準に該当する区域	土石流の高さが3mを超える場合、土石等の移動による力が500N/m ² を超える区域			公示番号	茨城県告示第1506号	渓流名	長谷津沢
	土石流の高さが3mを超える場合、土石等の移動による力が500N/m ² を超えない区域			公示年月日	平成19年12月17日	所在地	茨城県久慈郡大子町大字小生瀬
	その他の区域			縮尺	1:2,500		